

K-7

宅地ます

硬質塩化ビニル製宅地ます

〔日本下水道協会規格 JSWAS K-7 品〕



軽量&施工性の良さでコスト削減に貢献する硬質塩化ビニル製宅地ます。品揃えを拡充し、排水設備回りでの合理的な配管システムの構築に貢献します。

ます・小型マンホール

下水道用

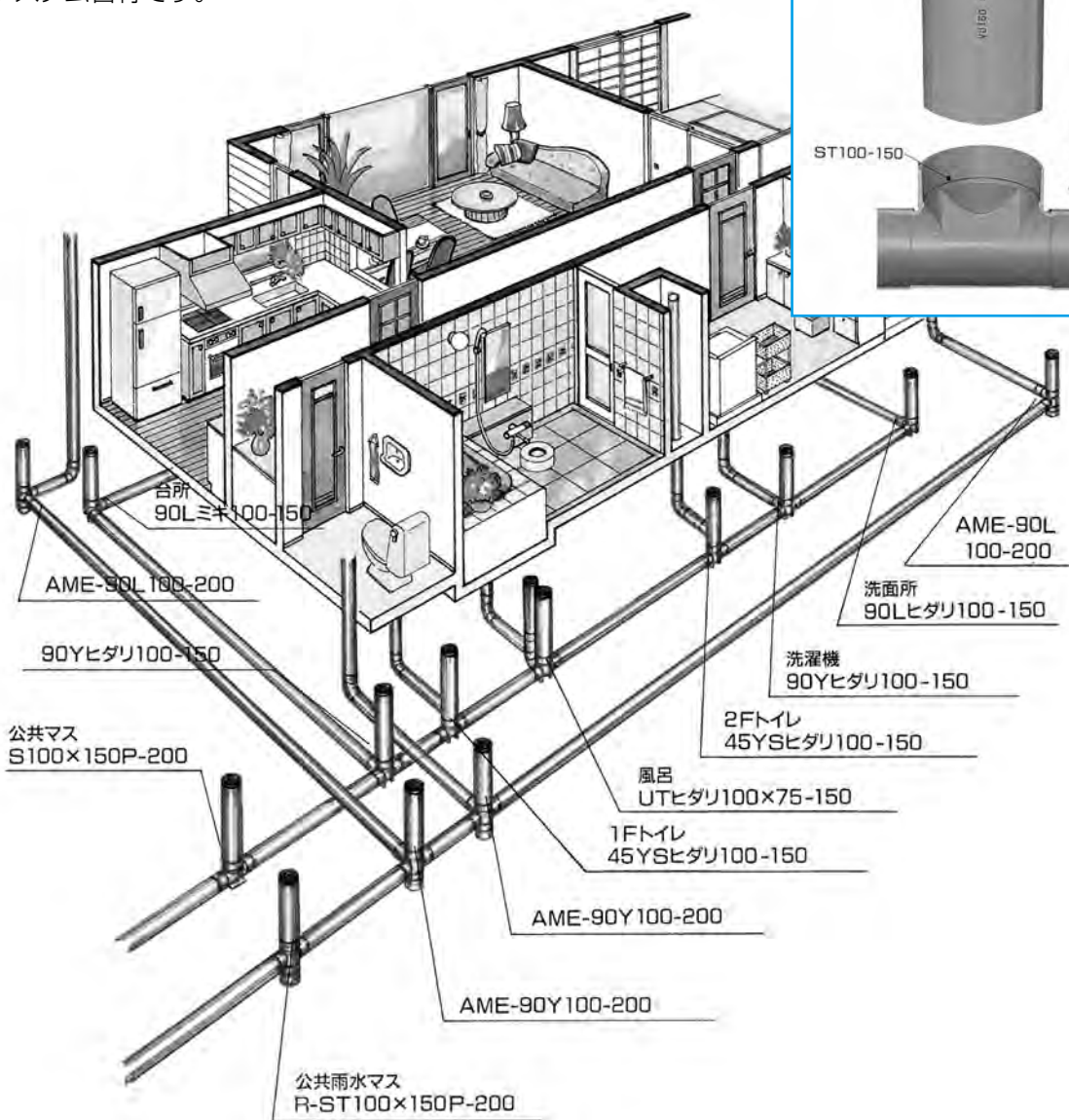
宅地ます

日本下水道協会規格 JSWAS K-7
プラスチック・マスマンホール協会規格品
[PMMS 002/009]

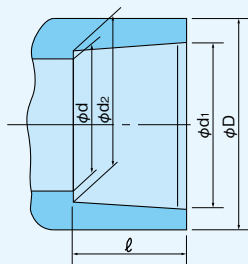
K-7
宅地ます

宅地ますシリーズは、 宅地内の排水処理を スムーズに施工できます！

塩ビ製宅地ますは、宅地内の排水管を接続する小口径マスです。また、水密性、施工性・メンテナンス等、多くの特長をもった排水システム管材です。



受口共通寸法

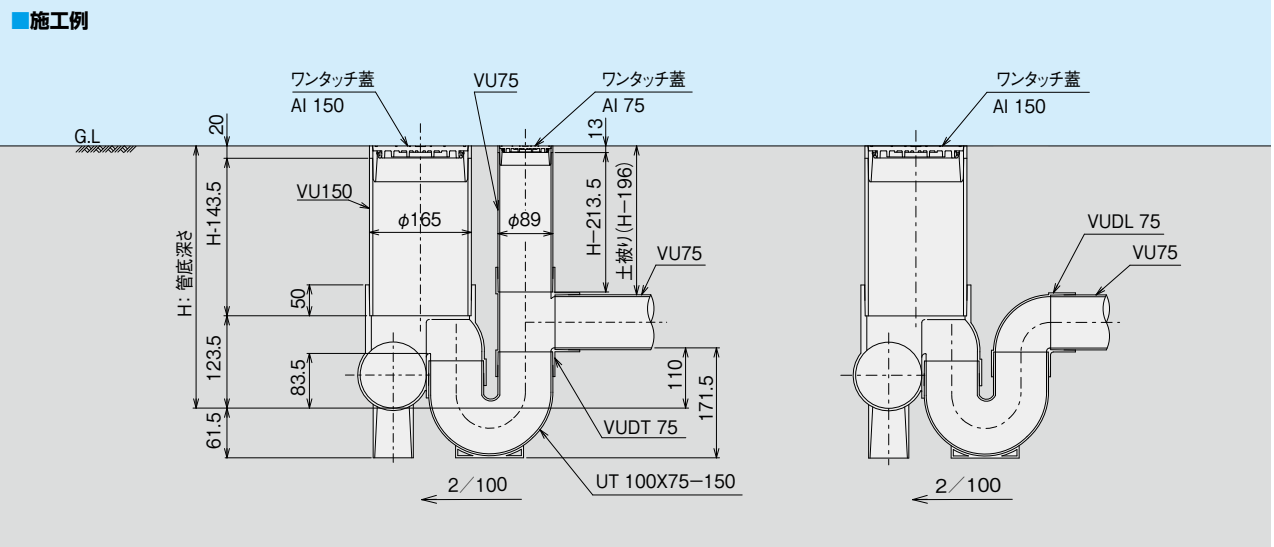


単位 mm


呼び径	d ₁	d ₂	D	d	ℓ
50	60.5±0.3	59.5±0.3	66.5	56	25
75	89.6±0.3	88.3±0.3	96.6	83	40
100	114.8±0.4	113.2±0.4	124	107	50
125	140.9±0.4	139.1±0.4	151	131	65
150	166.1±0.5	163.9±0.5	178	158	80
200	217.4±0.6	214.6±0.6	231	208	80


100-150(起点トラップ)

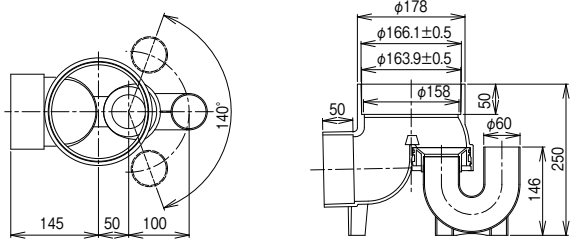
- 掃除口側
- φ150
- 流入側
- φ50,75
- 流出側
- φ100




起点トラップ(差し口) UTK100x50-150※ 品番 5211 




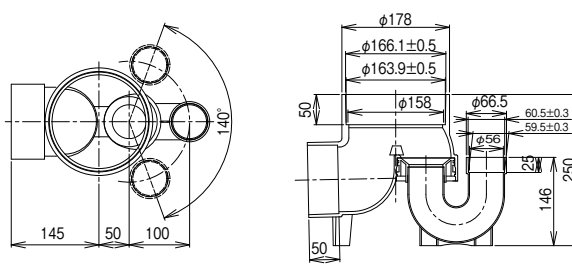
梱包数	勾配	規格
4	2/100	




起点トラップ(受口) UTK100x50S-150※ 品番 5212 




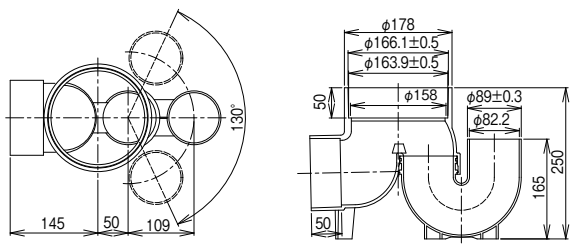
梱包数	勾配	規格
4	2/100	



起点トラップ(差し口) UTK100x75-150 品番 5211 



梱包数	勾配	規格
4	2/100	K-7 



K-7 宅地ます

掃除口側

φ150

流入側

φ50, 75, 100

流出側

φ100

100-150(起点トラップ)

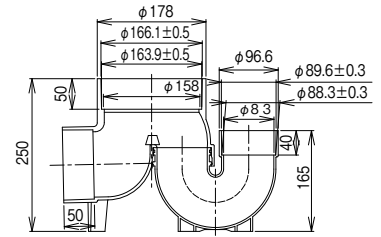
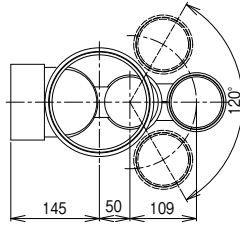
起点トラップ(受口)

UTK100x75S-150

品番 5212



梱包数	勾配	規格
4	2/100	K-7



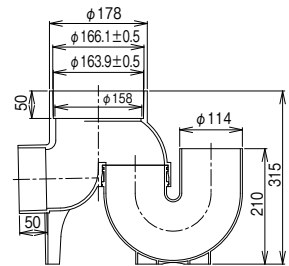
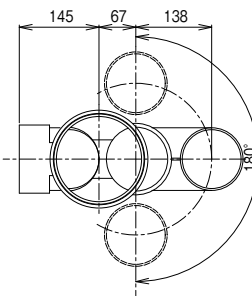
起点トラップ(差し口)

UTK100x100-150※

品番 5211



梱包数	勾配	規格
4	2/100	K-7



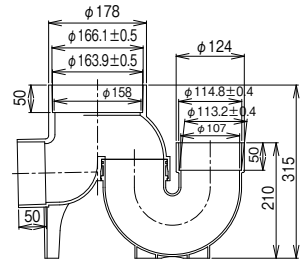
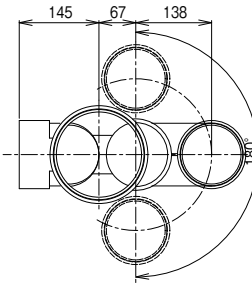
起点トラップ(受口)

UTK100x100S-150※

品番 5212



梱包数	勾配	規格
2	2/100	K-7



起点トラップ2本付 左(右)(差し口)

UTWKヒダリ(ミキ)100x50-150※

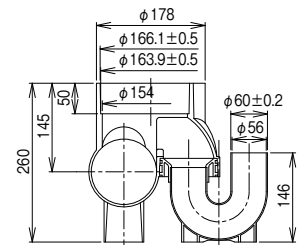
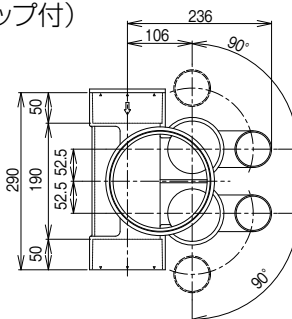
品番 5221



(上流側キャップ付)



梱包数	勾配	規格
4	2/100	●



100-150(起点トラップ)

掃除口側
 φ150
 流入側
 φ50,75
 流出側
 φ100

起点トラップ2本付 左(右)(受口)

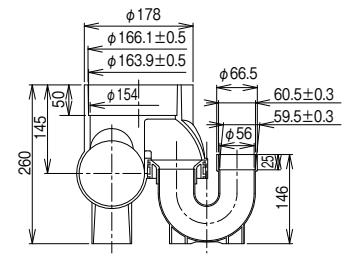
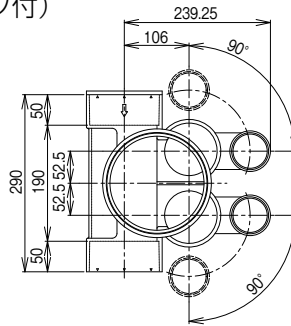
UTWKヒダリ(ミギ)100X50S・150※

品番5222



(上流側キャップ付)

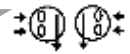
梱包数	勾配	規格
4	2/100	●



起点トラップ2本付 左(右)(差し口)

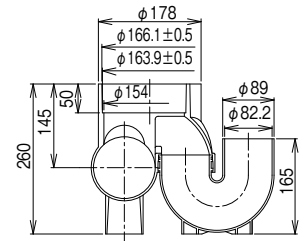
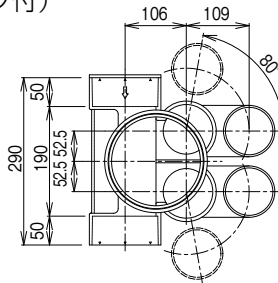
UTWKヒダリ(ミギ)100X75・150※

品番5221



(上流側キャップ付)

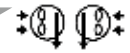
梱包数	勾配	規格
4	2/100	●



起点トラップ2本付 左(右)(受口)

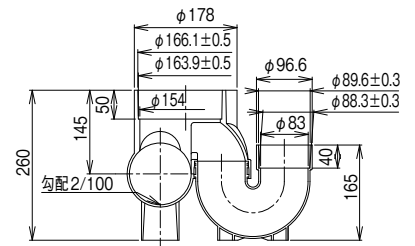
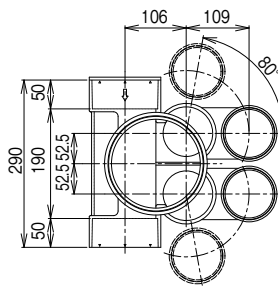
UTWKヒダリ(ミギ)100X75S・150※

品番5222



(上流側キャップ付)

梱包数	勾配	規格
4	2/100	●



K-7
 宅地ます

掃除口側

φ150

流入側

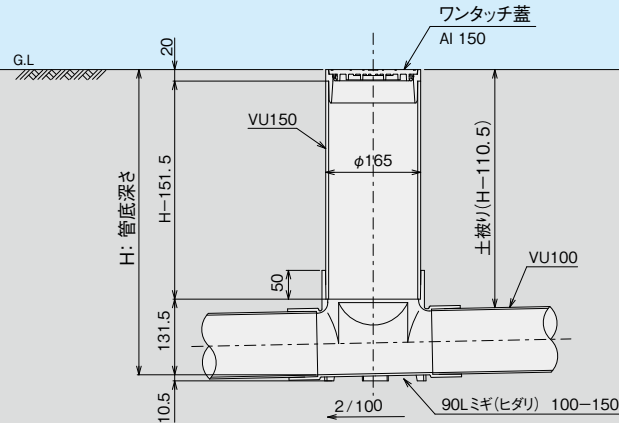
φ100

流出側

φ100

100-150(曲り)

■施工例



90度曲り 左(右)

90Lヒダリ(ミギ)100-150

品番5202



90度曲り[兼用]

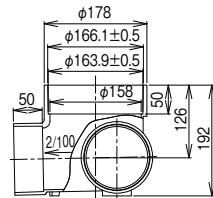
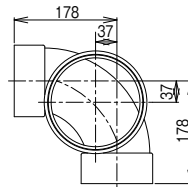
90L100-150(兼用)

品番5202



梱包数	勾配	規格
4	2/100	K-7

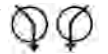
*90L100-150(兼用)はK-7品ではありません。
また勾配はありません。



45度曲り 左(右)

45Lヒダリ(ミギ)100-150

品番5203



45度曲り[兼用]

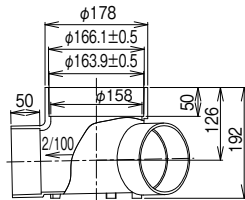
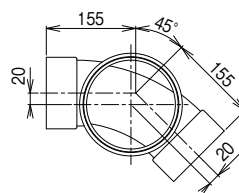
45L100-150(兼用)

品番5203



梱包数	勾配	規格
4	2/100	K-7

*45L100-150(兼用)はK-7品ではありません。
また勾配はありません。



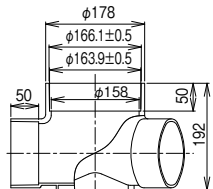
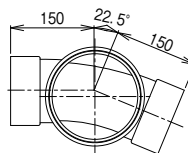
22度 1/2 曲り[兼用]

22 1/2L 100-150(兼用)

品番5204



梱包数	勾配	規格
4	ナシ	●



100-150(合流)

掃除口側

φ150

流入側

φ75,100

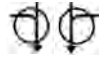
流出側

φ100

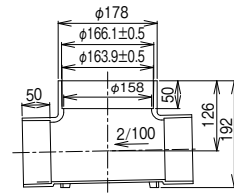
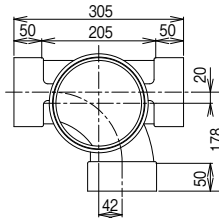
90度合流 左(右)

90Y ヒダリ(ミギ)100-150

品番 5205



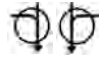
梱包数	勾配	規格
4	2/100	K-7



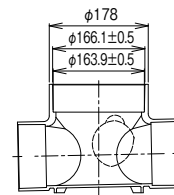
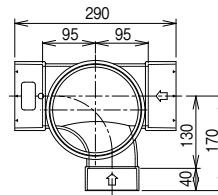
90度合流・枝 75 左(右)

90Y ヒダリ(ミギ)100X75-150

品番 5203



梱包数	勾配	規格
4	2/100	



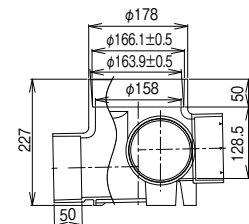
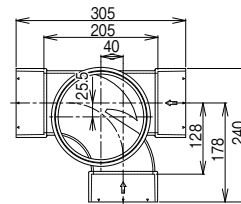
90度合流段差付 左(右)

90YS ヒダリ(ミギ)100-150

品番 5206



梱包数	勾配	規格
4	2/100	●



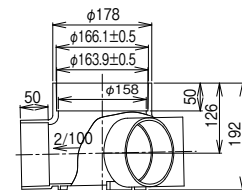
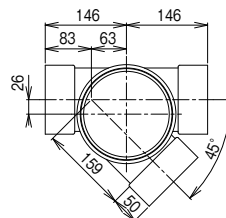
45度合流 左(右)

45Y ヒダリ(ミギ)100-150

品番 5207



梱包数	勾配	規格
4	2/100	K-7



K-7
宅地ます

掃除口側

φ150

流入側

φ75,100

流出側

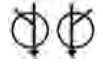
φ100

100-150(合流)

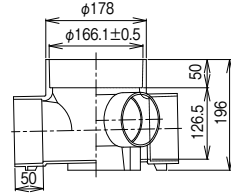
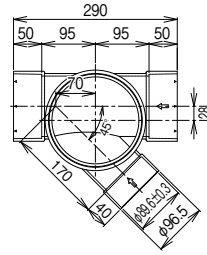
45度合流・枝75 左(右)

45Yヒダリ(ミギ)100X75-150※

品番5207



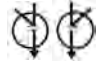
梱包数	勾配	規格
4	2/100	



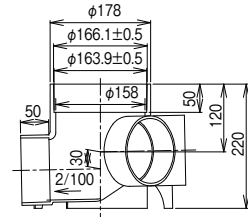
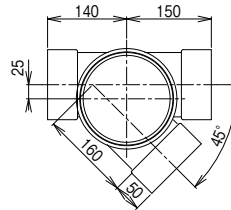
45度合流段差付 左(右)

45YSヒダリ(ミギ)100X100-150

品番5208



梱包数	勾配	規格
4	2/100	K-7



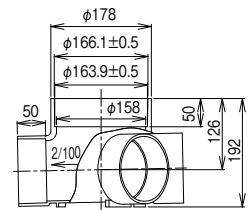
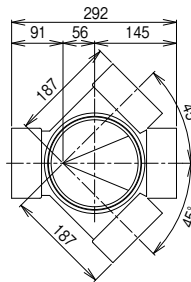
左右45度合流

WY100-150

品番5227



梱包数	勾配	規格
4	2/100	●



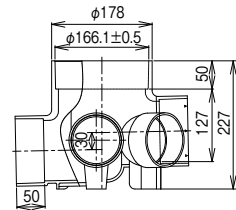
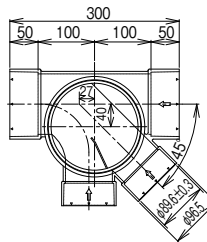
45度、90度2本合流段差付 左(右)

YWSヒダリ(ミギ)100X75-150※

品番5210



梱包数	勾配	規格
4	2/100	●



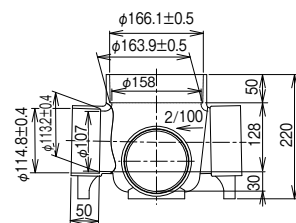
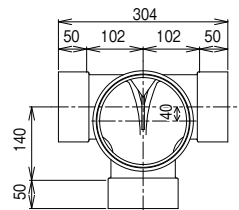
左右合流段差付

WLS100-150

品番5209



梱包数	勾配	規格
4	2/100	K-7



100-150(トラップ)

掃除口側

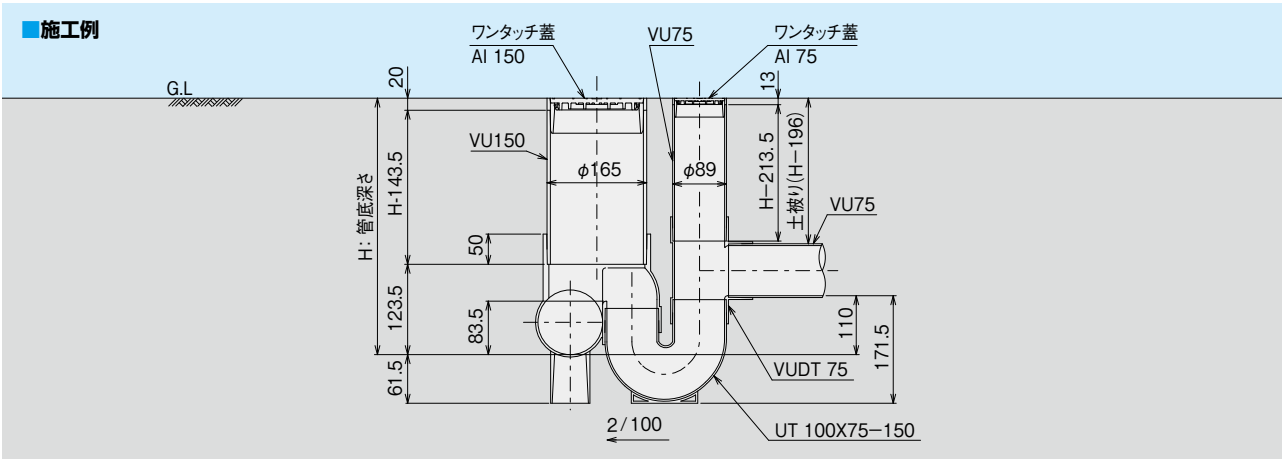
φ150

流入側

φ50,75,
100

流出側

φ100



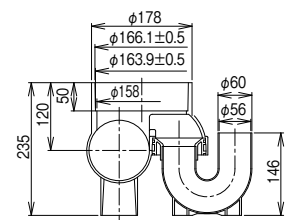
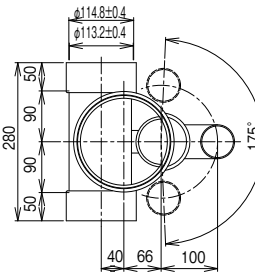
トラップ 左(右)(差し口) **UTヒダリ(ミギ)100X50-150** 品番 5213

トラップ[兼用](差し口) **UT100X50-150(兼用)※** 品番 5213



梱包数	勾配	規格
4	2/100	

*UT100×50-150(兼用)は勾配はありません。



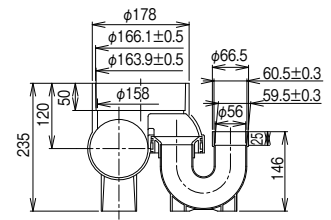
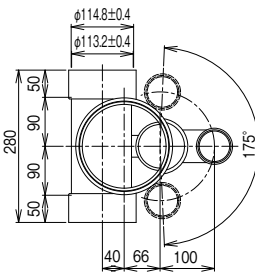
トラップ 左(右)(受口) **UTヒダリ(ミギ)100X50S-150※** 品番 5214

トラップ[兼用](受口) **UT100X50S-150(兼用)** 品番 5214



梱包数	勾配	規格
4	2/100	

*UT100×50S-150(兼用)は勾配はありません。



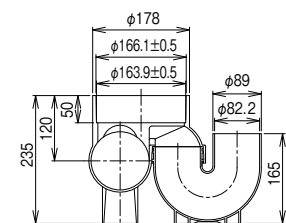
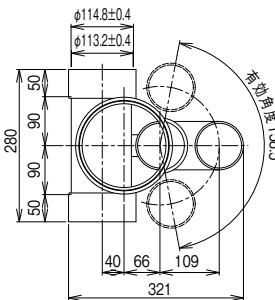
トラップ 左(右)(差し口) **UTヒダリ(ミギ)100X75-150** 品番 5213

トラップ[兼用](差し口) **UT100X75-150(兼用)** 品番 5213



梱包数	勾配	規格
4	2/100	K-7

*UT100X75-150(兼用)はK-7品ではありません。
また、勾配はありません。



K-7
宅地ます

掃除口側

φ150

流入側

φ75,100

流出側

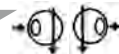
φ100

100-150(トラップ)

トラップ 左(右)(受口)

UTヒダリ(ミギ)100X75S-150

品番5214



トラップ[兼用](受口)

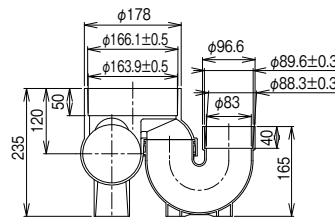
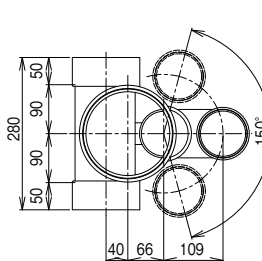
UT100X75S-150(兼用)

品番5214



梱包数	勾配	規格
4	2/100	K-7

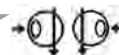
*UT100X75-150(兼用)はK-7品ではありません。また、勾配はありません。



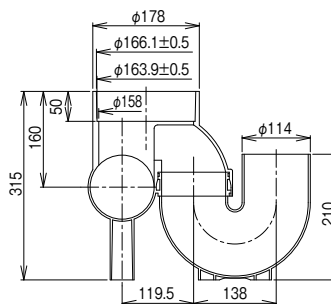
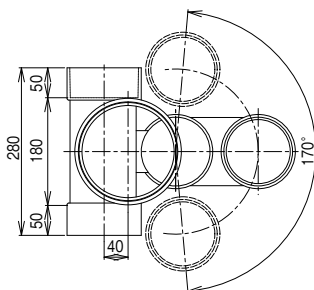
トラップ 左(右)(差し口)

UTヒダリ(ミギ)100X100-150※

品番5213



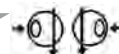
梱包数	勾配	規格
2	2/100	K-7



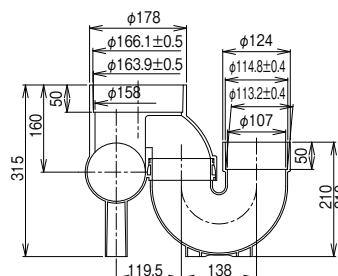
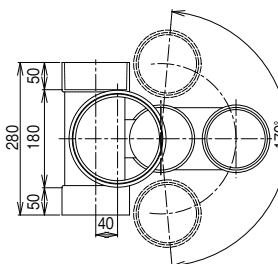
トラップ 左(右)(受口)

UTヒダリ(ミギ)100X100S-150※

品番5214



梱包数	勾配	規格
2	2/100	K-7



K-7
宅地ます

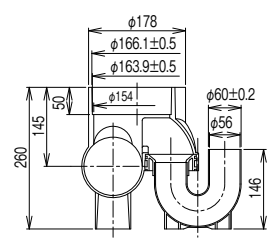
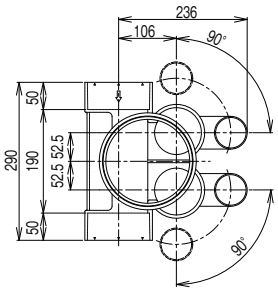
100-150(トラップ)

掃除口側
 φ150
 流入側
 φ50, 75, 100
 流出側
 φ100

トラップ2本付 左(右)(差し口) UTWヒダリ(ミギ)100X50-150※ 品番5223  



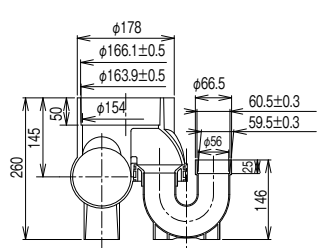
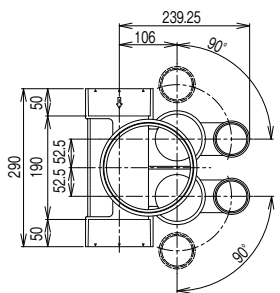
梱包数	勾配	規格
4	2/100	●



トラップ2本付 左(右)(受口) UTWヒダリ(ミギ)100X50S-150※ 品番5224  



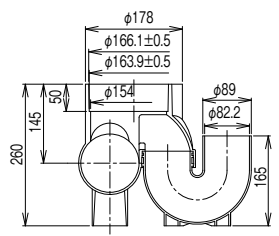
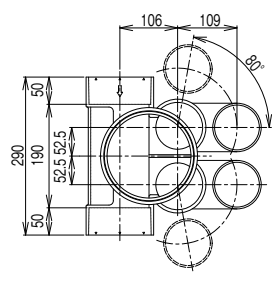
梱包数	勾配	規格
4	2/100	●



トラップ2本付 左(右)(差し口) UTWヒダリ(ミギ)100X75-150 品番5223  



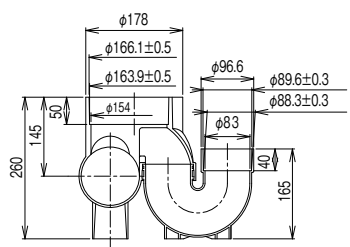
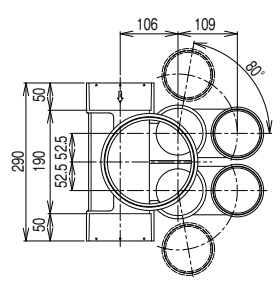
梱包数	勾配	規格
4	2/100	●



トラップ2本付 左(右)(受口) UTWヒダリ(ミギ)100X75S-150※ 品番5224  



梱包数	勾配	規格
4	2/100	●



K-7
 宅地ます

掃除口側

φ150

流入側

φ50, 75, 100

流出側

φ100

100-150(曲点トラップ)

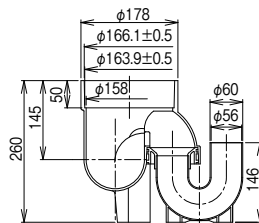
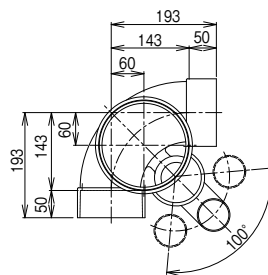
曲点トラップ【兼用】(差し口)

UT-L100X50-150(兼用)※

品番 5215



梱包数	勾配	規格
4	ナシ	



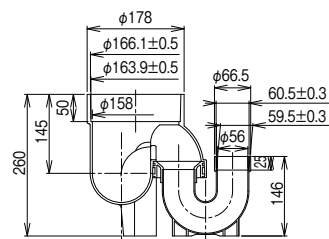
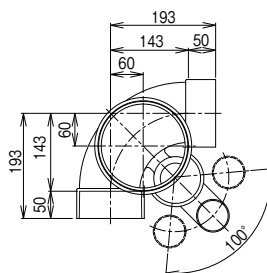
曲点トラップ【兼用】(受口)

UT-L100X50S-150(兼用)※

品番 5216



梱包数	勾配	規格
4	ナシ	



曲点トラップ 左(右)(差し口)

UT-Lヒダリ(ミギ)100X75-150※

品番 5215



曲点トラップ【兼用】(差し口)

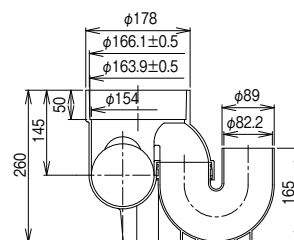
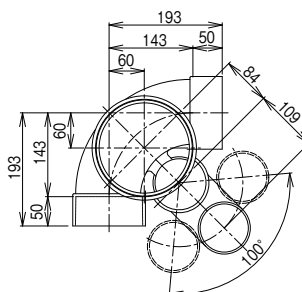
UT-L100X75-150(兼用)

品番 5215



梱包数	勾配	規格
4	2/100	

*UT-L100X75-150(兼用)は勾配はありません。



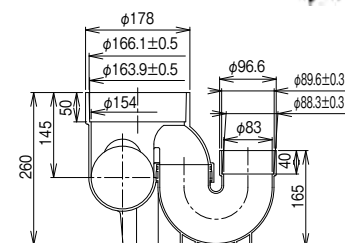
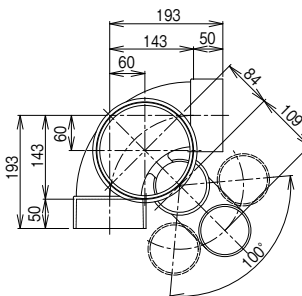
曲点トラップ【兼用】(受口)

UT-L100X75S-150(兼用)※

品番 5216



梱包数	勾配	規格
4	ナシ	



100-150(トラップ・合流)

掃除口側

φ150

流入側

φ75,100

流出側

φ100

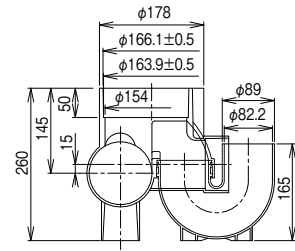
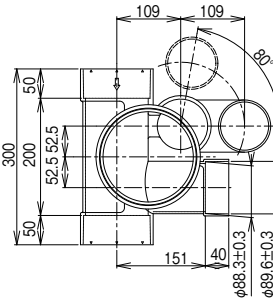
トラップ・90度合流 左(右)(差し口)

UT-Yヒダリ(ミギ)100X75-150※

品番 5217



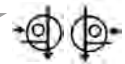
梱包数	勾配	規格
4	2/100	



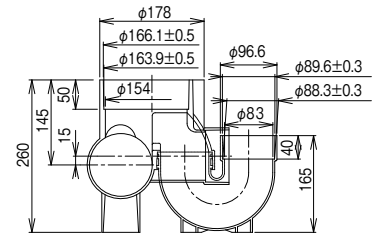
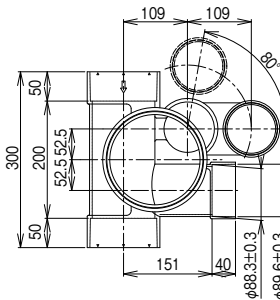
トラップ・90度合流 左(右)(受口)

UT-Yヒダリ(ミギ)100X75S-150※

品番 5218



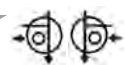
梱包数	勾配	規格
4	2/100	



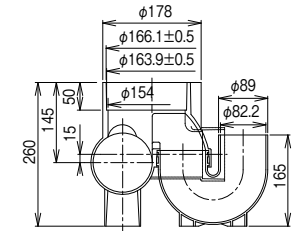
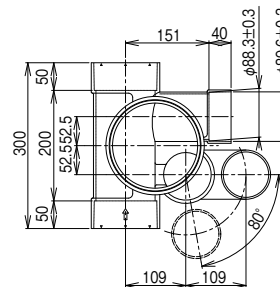
90度合流・トラップ 左(右)(差し口)

Y-UTヒダリ(ミギ)100X75-150※

品番 5219



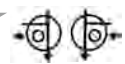
梱包数	勾配	規格
4	2/100	



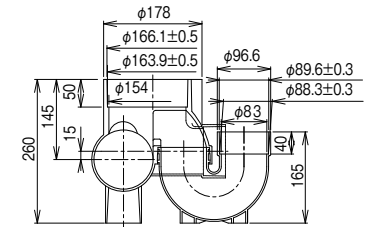
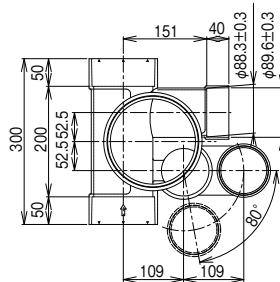
90度合流・トラップ 左(右)(受口)

Y-UTヒダリ(ミギ)100X75S-150※

品番 5220



梱包数	勾配	規格
4	2/100	



K-7
宅地ます

掃除口側

φ150

流入側

φ50, 75, 100

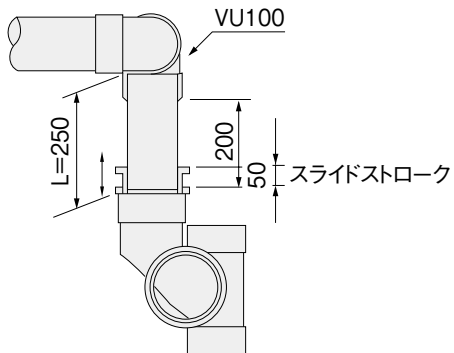
流出側

φ100

100-150(合流)

■ 施工例

HSSの設置でのご注意



**ジゴク配管でも
やりとり機能を生かした接続により、
施工ができます。**

HSSの枝管受口をスライドさせて接合するため、接合するパイプの長さLはスライドストロークだけ短くなります。

枝管口径	スライドストローク
φ100	50mm
φ 75	40mm
φ 50	20mm

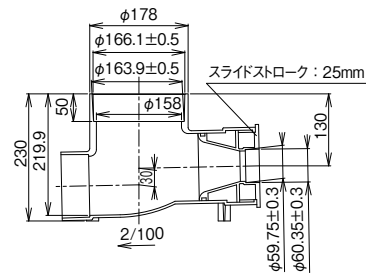
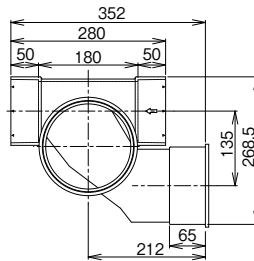
平行スライド合流段差付 左(右)

HSSヒダリ(ミギ)100-150※

品番5237



梱包数	勾配	規格
4	2/100	●



K-7
宅地ます

100-150(合流)

掃除口側

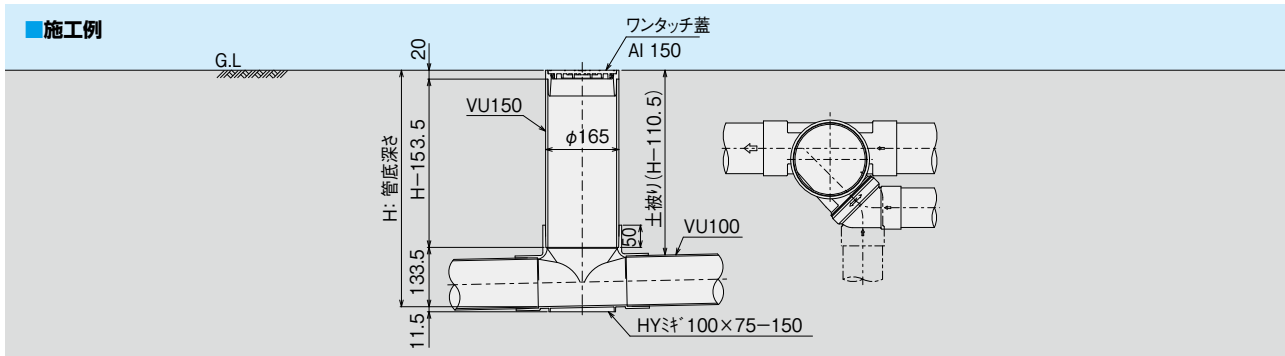
φ150

流入側

φ75,100

流出側

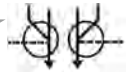
φ100



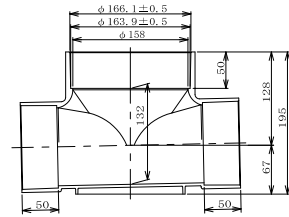
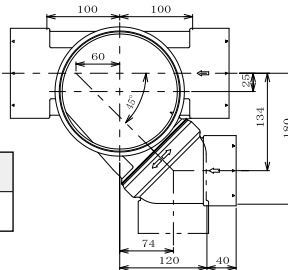
平行・90度合流 左(右)

HYヒダリ(ミギ)100X75-150

品番5238



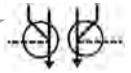
梱包数	勾配	規格
4	2/100	



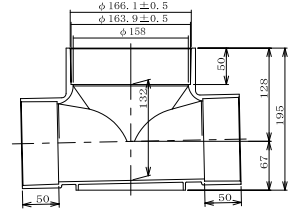
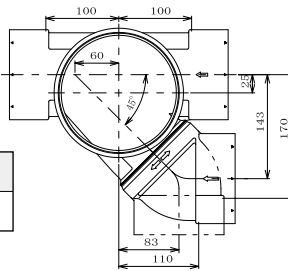
平行・90度合流 左(右)

HYヒダリ(ミギ)100-150

品番5238



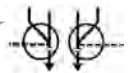
梱包数	勾配	規格
4	2/100	



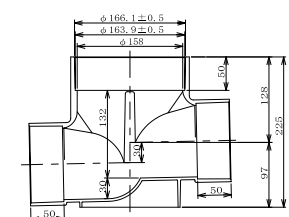
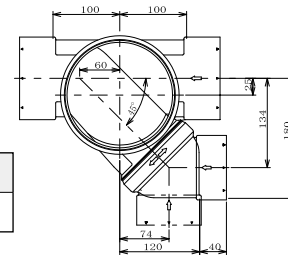
平行・90度合流段差付 左(右)

HYSヒダリ(ミギ)100X75-150

品番5239



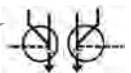
梱包数	勾配	規格
4	2/100	



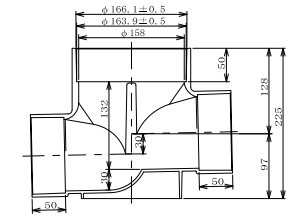
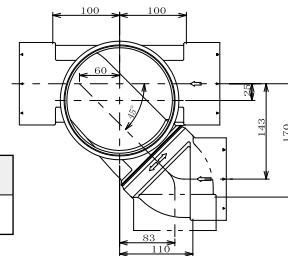
平行・90度合流段差付 左(右)

HYSヒダリ(ミギ)100-150

品番5239



梱包数	勾配	規格
4	2/100	



K-7
宅地ます

掃除口側

φ150

流入側

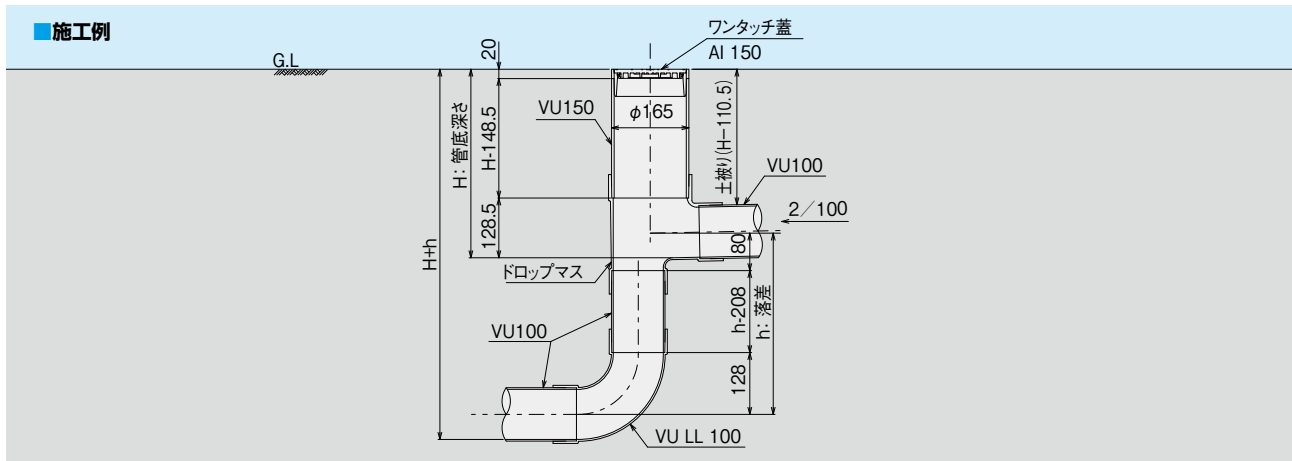
φ100

流出側

φ100

100-150(ドロップ、ストレート)

■施工例



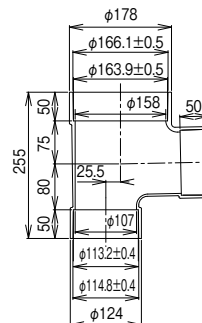
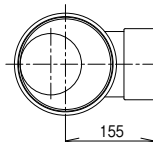
ドロップストレート

DR100-150

品番 5422



梱包数	勾配	規格
4	2/100	K-7



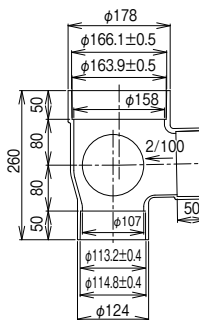
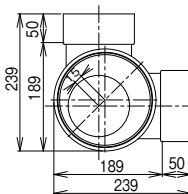
ドロップ90度合流

DRY100-150

品番 5232



梱包数	勾配	規格
4	2/100	



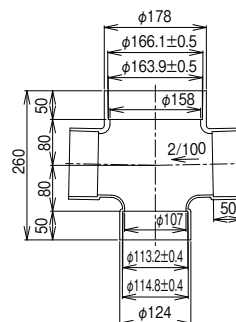
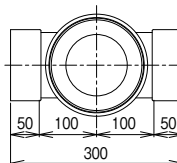
ドロップ左右合流

DRW100-150

品番 5234



梱包数	勾配	規格
4	2/100	



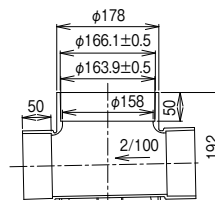
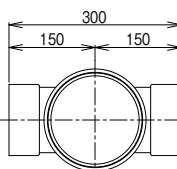
ストレート(受口)

ST100-150

品番 5409



梱包数	勾配	規格
4	2/100	K-7



150-150(曲り、合流)

掃除口側

φ150

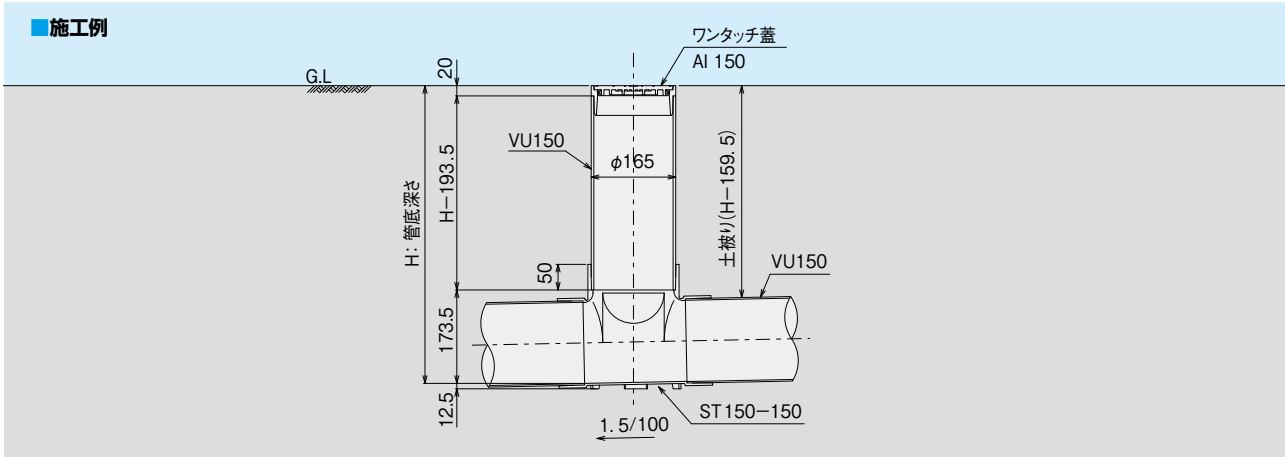
流入側

φ150

流出側

φ150

■施工例



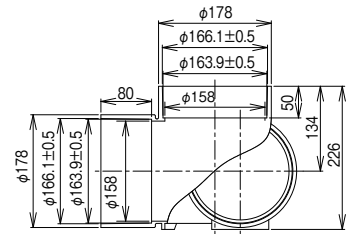
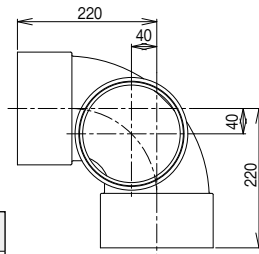
90度曲り[兼用]

90L150-150

品番5202



梱包数	勾配	規格
4	ナシ	●



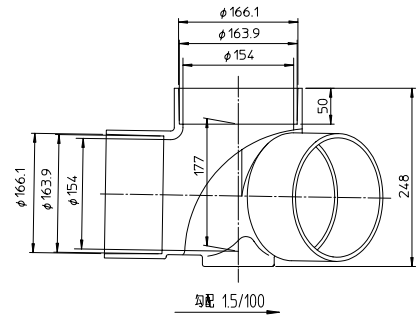
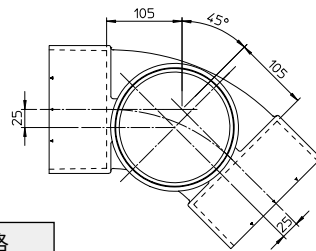
45度曲り 左(右)

45ヒダリ(ミギ)150-150※

品番5203



梱包数	勾配	規格
2	1.5/100	●



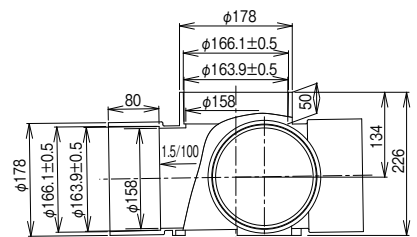
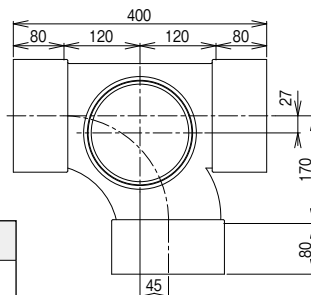
90度合流 左(右)

90Yヒダリ(ミギ)150-150

品番5205



梱包数	勾配	規格
4	1.5/100	●



K-7
宅地ます

掃除口側

φ150

流入側

φ150

流出側

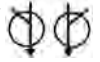
φ150

150-150(合流、ストレート)

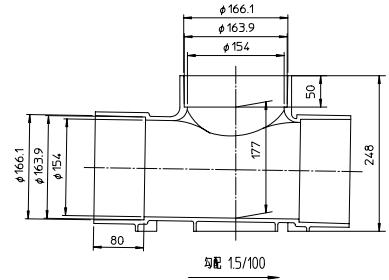
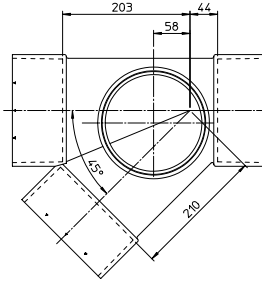
45度合流 左(右)

45Yヒダリ(ミギ)150-150※

品番 5207



梱包数	勾配	規格
2	1.5/100	●



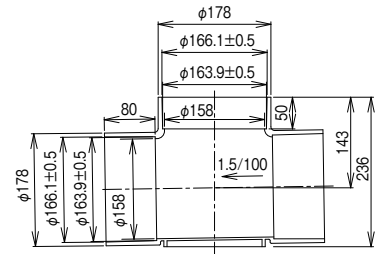
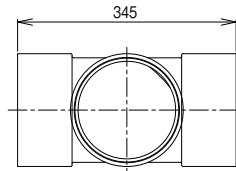
ストレート(受口)

ST150-150

品番 5409



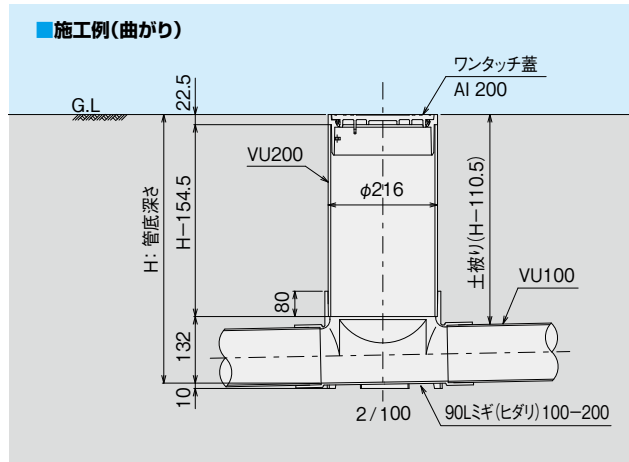
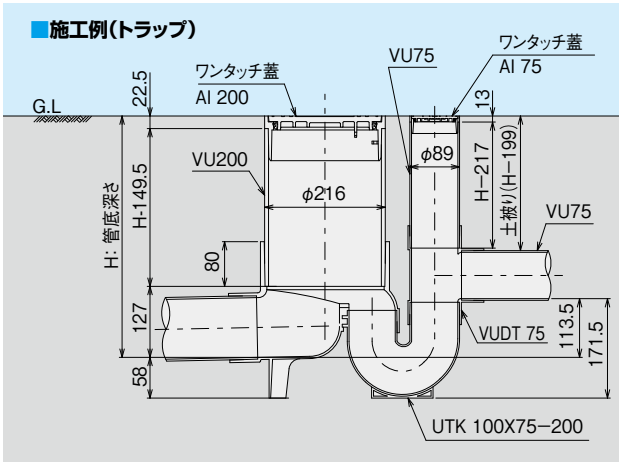
梱包数	勾配	規格
4	1.5/100	●



K-7 宅地ます

100-200(起点トラップ、曲り)

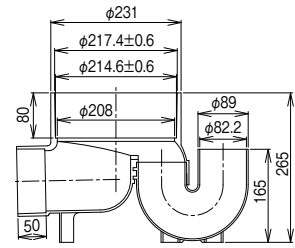
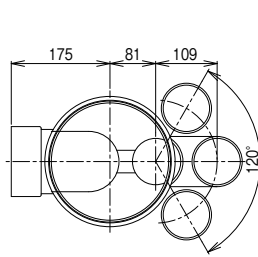
- 掃除口側
- φ200
- 流入側
- φ75,100
- 流出側
- φ100



起点トラップ(差し口) **UTK100X75-200**※ 品番 5211



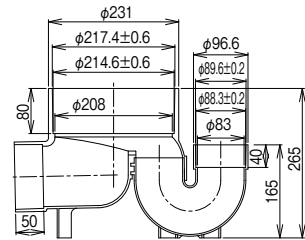
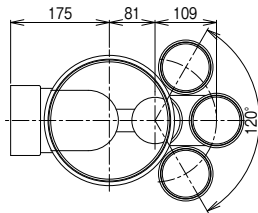
梱包数	勾配	規格
4	2/100	K-7



起点トラップ(受口) **UTK100X75S-200**※ 品番 5212



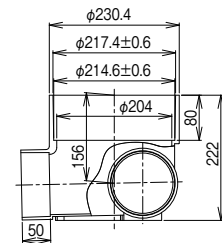
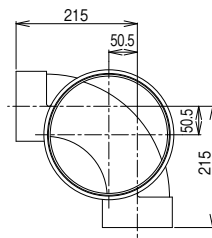
梱包数	勾配	規格
4	2/100	K-7



90度曲り 左(右) **90Lヒダリ(ミギ)100-200** 品番 5202



梱包数	勾配	規格
4	2/100	K-7



K-7 宅地ます

掃除口側

φ200

流入側

φ100

流出側

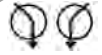
φ100

100-200(曲り、合流)

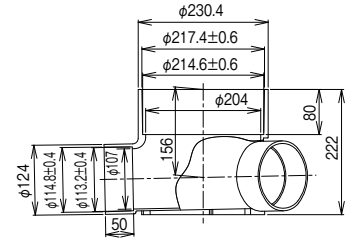
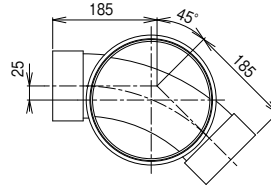
45度曲り 左(右)

45Lヒダリ(ミギ)100-200

品番 5203



梱包数	勾配	規格
4	2/100	K-7



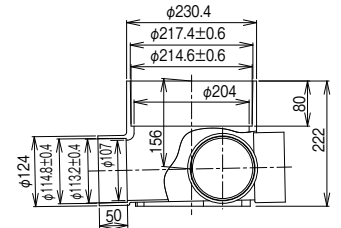
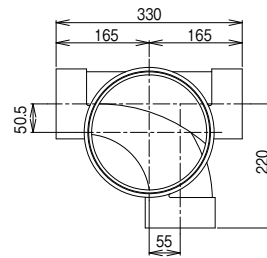
90度合流 左(右)

90Yヒダリ(ミギ)100-200

品番 5205



梱包数	勾配	規格
4	2/100	K-7



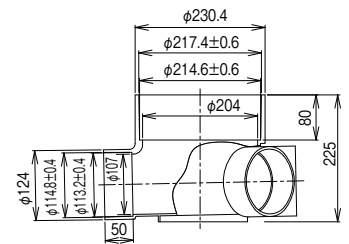
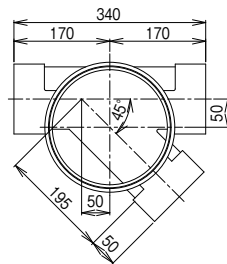
45度合流 左(右)

45Yヒダリ(ミギ)100-200※

品番 5207



梱包数	勾配	規格
4	2/100	K-7



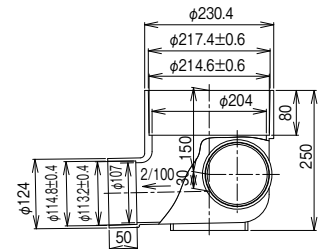
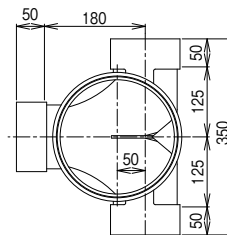
左右合流段差付

WLS100-200※

品番 5209



梱包数	勾配	規格
4	2/100	K-7



K-7 宅地ます

掃除口側

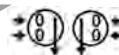
φ200

100-200(トラップ、曲点トラップ)

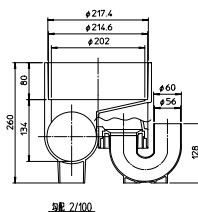
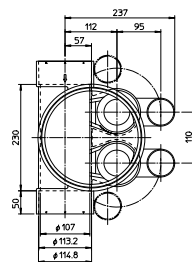
トラップ2本付 左(右)(差し口)

UTWヒダリ(ミギ)100X50-200※

品番5223



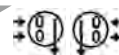
梱包数	勾配	規格
4	2/100	●



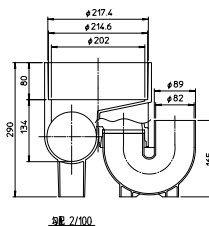
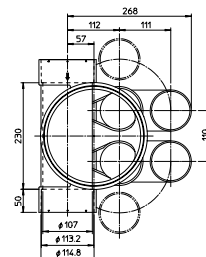
トラップ2本付 左(右)(差し口)

UTWヒダリ(ミギ)100X75-200※

品番5223



梱包数	勾配	規格
4	2/100	●



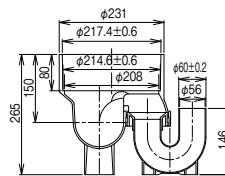
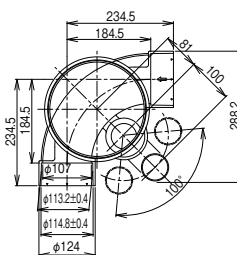
曲点トラップ[兼用](差し口)

UT-L100X50-200(兼用)※

品番5215



梱包数	勾配	規格
4	ナシ	●



K-7
宅地ます

100-200(トラップ・合流)

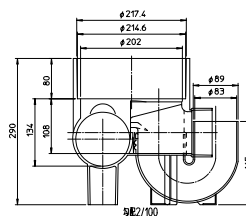
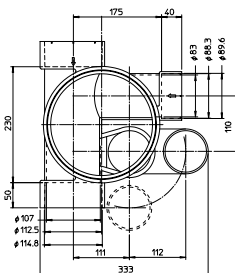
90度合流・トラップ 左(右)(差し口)

Y-UTヒダリ(ミギ)100X75-200※

品番5219



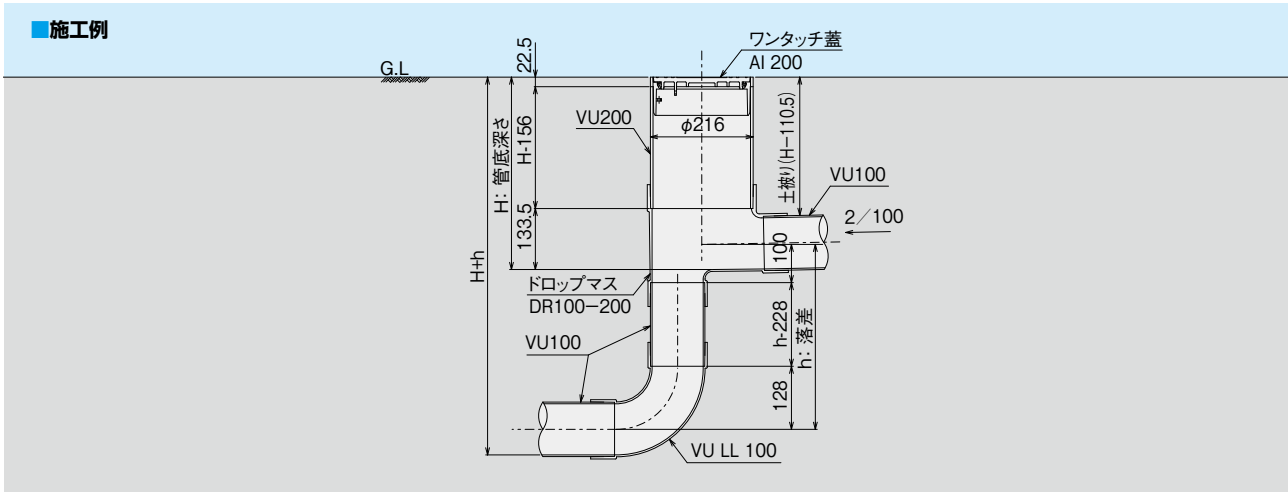
梱包数	勾配	規格
4	2/100	●



掃除口側
 φ200
 流入側
 φ75,100
 流出側
 φ100

100-200(ドロップ)

■施工例



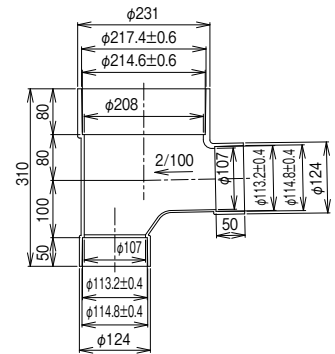
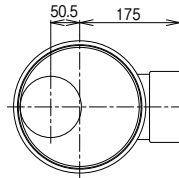
ドロップストレート

DR100-200

品番 5422



梱包数	勾配	規格
4	2/100	K-7



K-7
 宅地ます

100-200(ドロップ、ストレート)

ドロップ90度三方向合流

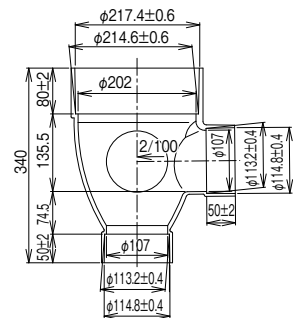
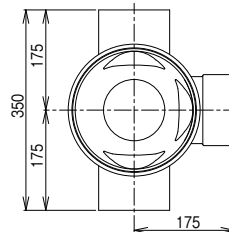
DR90WY100X100-200

品番 5422



(キャップ付)

梱包数	勾配	規格
2	2/100	K-7



掃除口側

φ200

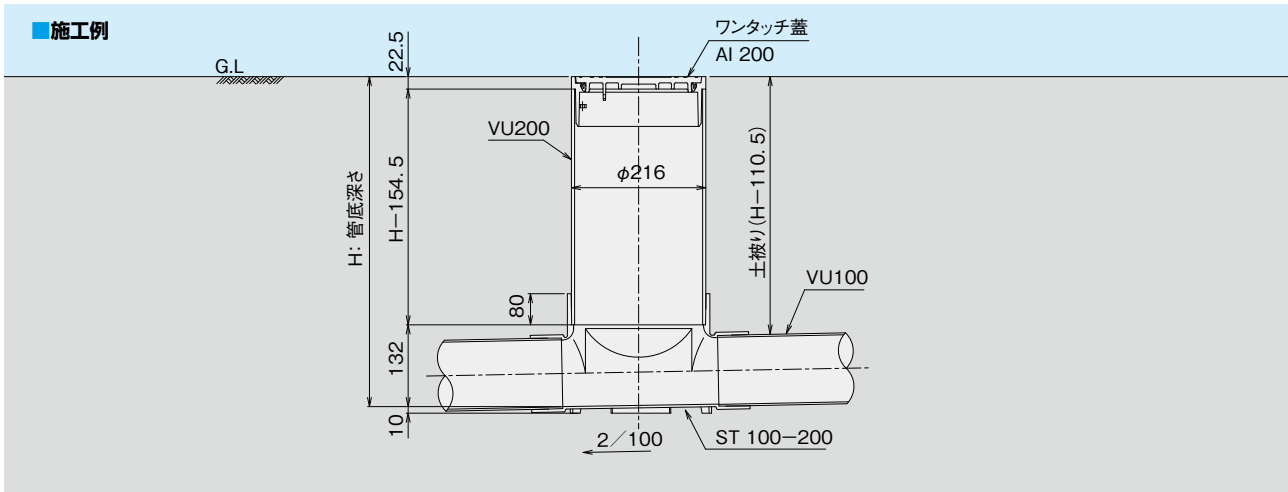
流入側

φ100

流出側

φ100

100-200(ドロップ、ストレート)



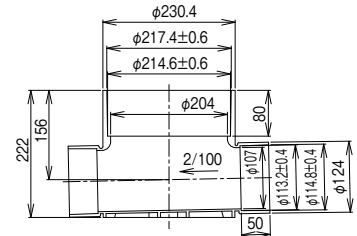
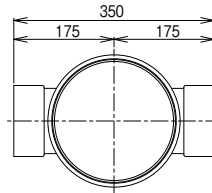
ストレート(受口)

ST100-200

品番 5409



梱包数	勾配	規格
4	2/100	K-7



K-7
宅地ます

表中記号の見方

プラスチック・マスマンホール協会PMMS 002規格品

※タキロン(株)製品

Ⓣ生産中止品(在庫がなくなり次第販売終了)

125-200(合流)

掃除口側

φ200

流入側

φ125

流出側

φ125

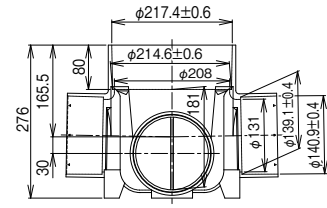
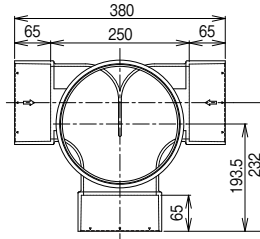
Ⓣ左右合流段差付

WLS125-200※

品番5209



梱包数	勾配	規格
2	1.7/100	K-7



K-7
宅地ます

掃除口側

φ200

流入側

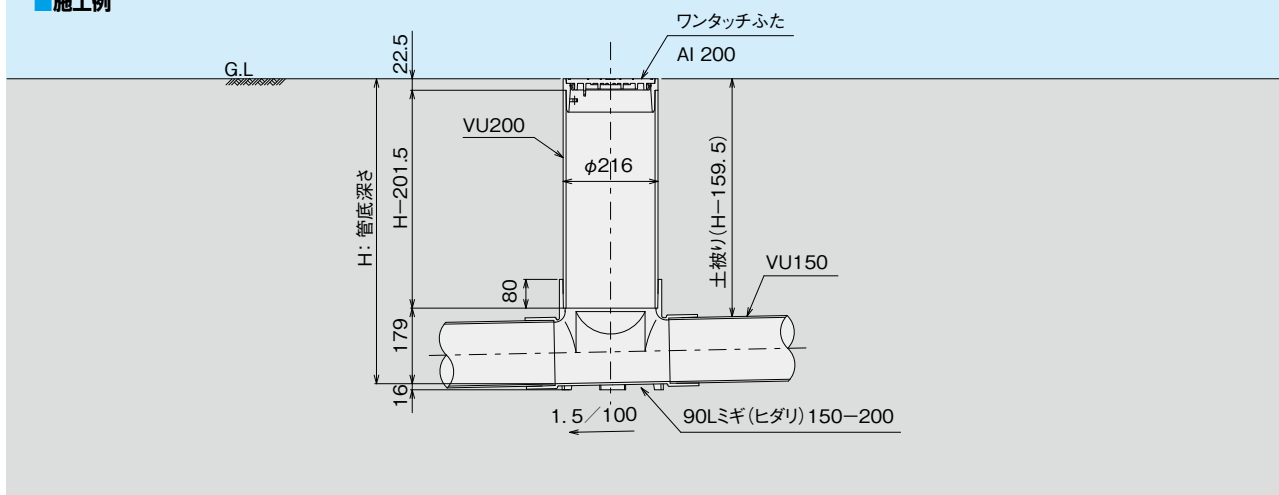
φ150

流出側

φ150

150-200(曲り、合流)

■ 施工例



90度曲り 左(右)

90Lヒダリ(ミギ)150-200

品番 5202



90度曲り[兼用]

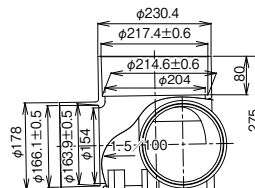
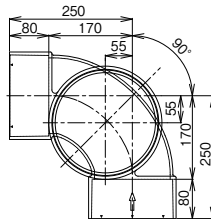
90L 150-200(兼用)

品番 5202



梱包数	勾配	規格
2	1.5/100	K-7

*90L150-200(兼用)はK-7品ではありません。
また勾配はありません。



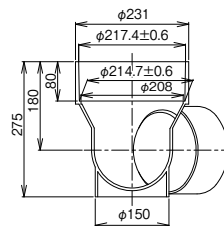
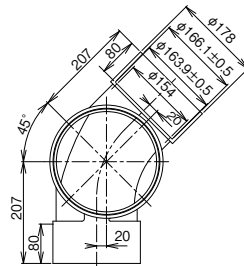
45度曲り 左(右)

45Lヒダリ(ミギ)150-200

品番 5203



梱包数	勾配	規格
2	1.5/100	K-7



K-7 宅地ます

150-200(曲り、合流)

掃除口側

φ200

流入側

φ150

流出側

φ150

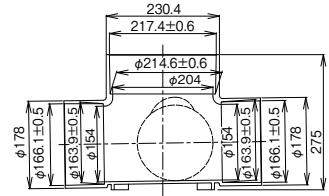
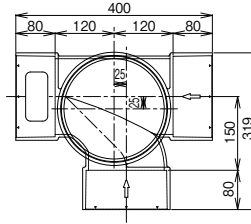
90度合流 左(右)

90Yヒダリ(ミギ)150-200

品番 5205



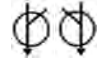
梱包数	勾配	規格
2	1.5/100	K-7 



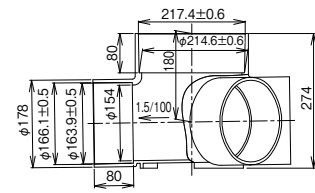
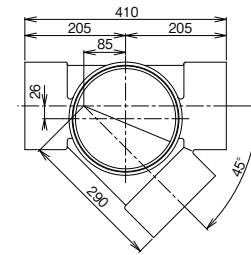
45度合流 左(右)

45Yヒダリ(ミギ)150-200

品番 5207



梱包数	勾配	規格
2	1.5/100	K-7 



K-7
宅地ます

掃除口側

φ200

流入側

φ100、150

流出側

φ150

150-200(合流、トラップ)

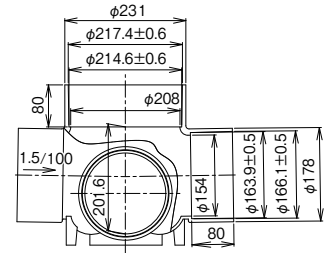
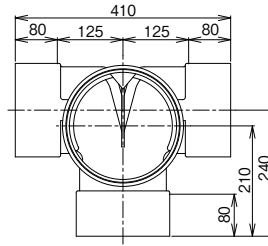
左右合流段差付

WLS150-200※

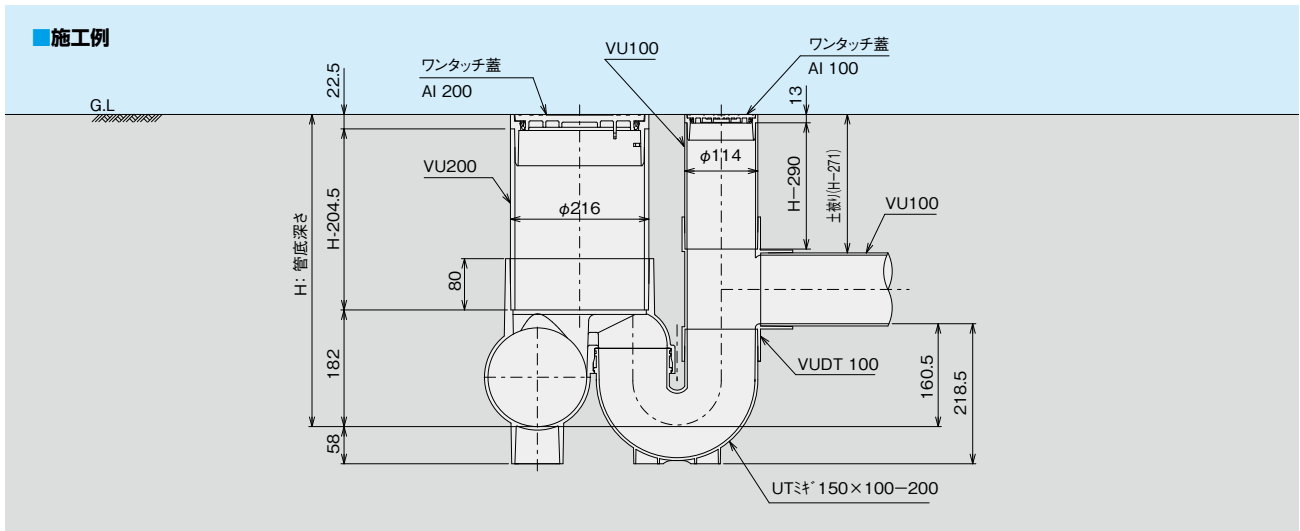
品番 5209



梱包数	勾配	規格
2	1.5/100	K-7



■ 施工例

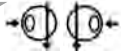


K-7 宅地ます

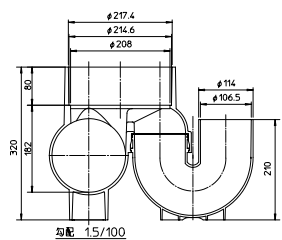
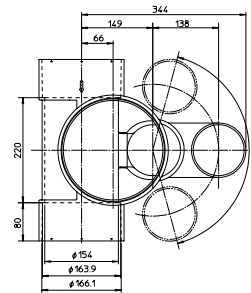
トラップ 左(右)(差し口)

UTヒタリ(ミギ) 150X100-200※

品番 5213



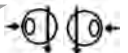
梱包数	勾配	規格
2	1.5/100	●



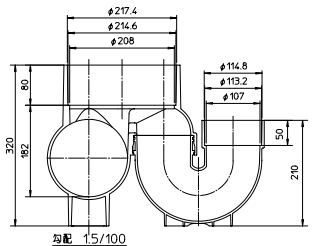
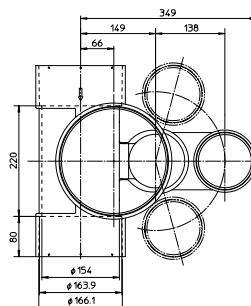
トラップ 左(右)(受口)

UTヒタリ(ミギ) 150X100S-200※

品番 5214



梱包数	勾配	規格
2	1.5/100	●



150-200(ドロップ、ストレート)

掃除口側

φ200

流入側

φ150

流出側

φ150

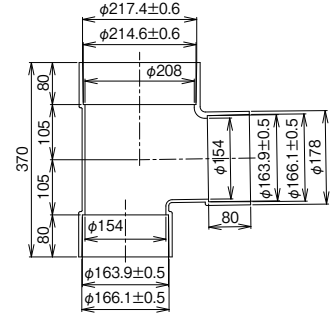
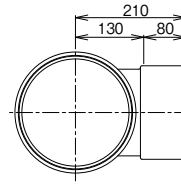
ドロップストレート

DR150-200

品番 5422



梱包数	勾配	規格
2	1.5/100	K-7 



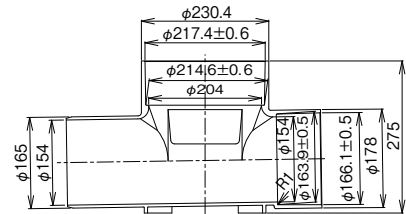
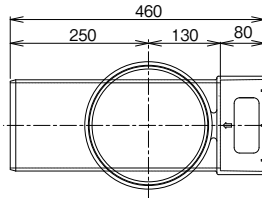
ストレート(差し口)

STP150-200

品番 5410



梱包数	勾配	規格
4	1.5/100	●




K-7
宅地ます

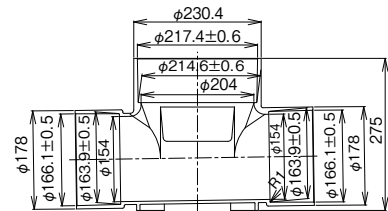
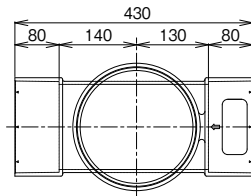
ストレート(受口)

ST150-200

品番 5409



梱包数	勾配	規格
4	1.5/100	K-7 



雨水ます用塩ビ製ふた

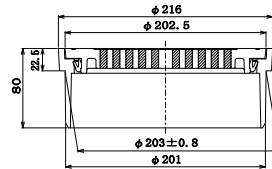
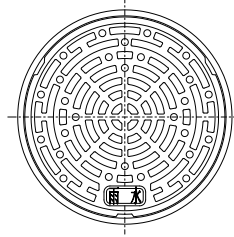
雨水ます用塩ビ製ふた

AIH200(AME-AI 200)

品番 5249



梱包数	規格
8	K-7



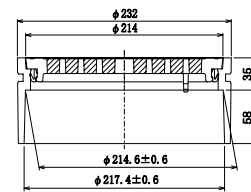
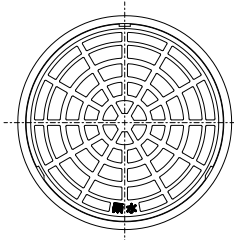
雨水ます用塩ビ製ふた

AOH200※

品番 5249



梱包数	規格
2	K-7



K-7 宅地ます

関連製品

表中記号の見方

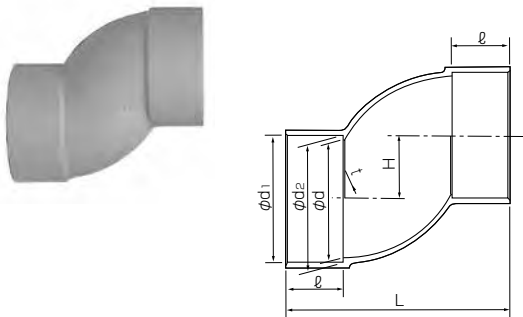
- プラスチック・マスマンホール協会PMMS 002規格品
- メーカー規格品
- ※タキロン(株)製品
- Ⓜ 在庫のクボタケミックス製品終了後、前澤化成工業(株)製品
- Ⓜ 前澤化成工業(株)製品

Sソケット

略号 VU-SS

品番 5437

単位 mm



呼び径	d ₁	d ₂	d	ℓ	L	H	t	規格
40	48.5±0.3	47.5±0.3	44	22±1	84	24.0	2.2	●
50	60.5±0.3	59.5±0.3	56	25±3	100	30.0	3.1	
65	76.6±0.3	75.4±0.3	71	35±3	134	38.0	3.3	
75	89.6±0.3	88.3±0.3	83	40±5	155	44.5	3.7	
100	114.8±0.4	113.2±0.4	107	50±5	195	57.0	4.5	
125	140.9±0.4	139.1±0.4	131	65±5	250	70.0	4.5	
150	166.1±0.5	163.9±0.5	154	80±5	297	82.5	5.5	

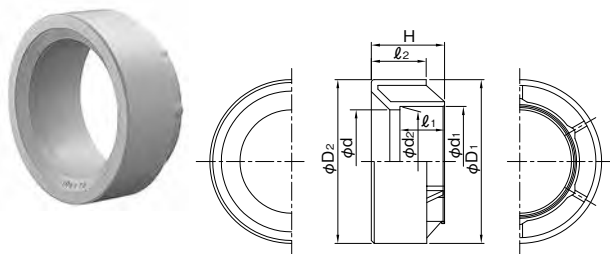
備考 許容差を明記していない寸法は、参考寸法です。

VUブッシング

略号 VUSR

品番 5474

単位 mm



呼び径	D ₁	D ₂	d ₁	d ₂	d	ℓ ₁	ℓ ₂	H	規格
Ⓜ 75×50	89.15±0.3	88.85±0.3	60.35±0.3	59.75±0.3	56	25±3	30	40	●
Ⓜ 100×50	114.2 ±0.4	113.8 ±0.4	60.35±0.3	59.75±0.3	56	25±3	35	50	
Ⓜ 100×65	114.2 ±0.4	113.8 ±0.4	76.4 ±0.3	75.7 ±0.3	71	35±4	35	50	
Ⓜ 100×75	114.2 ±0.4	113.8 ±0.4	89.6 ±0.3	88.3 ±0.3	83	42±5	35	50	

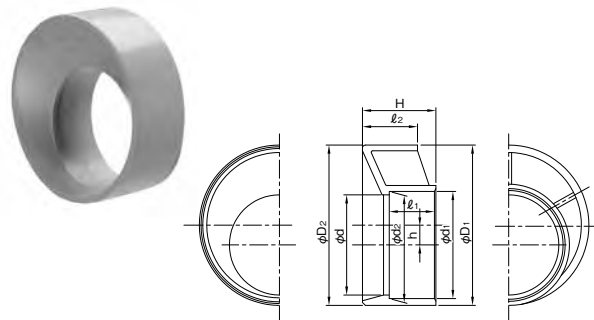
備考 許容差を明記していない寸法は、参考寸法です。

VU偏芯ブッシング

略号 VUHB

品番 5475

単位 mm



呼び径	D ₁	D ₂	d ₁	d ₂	d	ℓ ₁	ℓ ₂	h	H	規格
Ⓜ 75× 40	89.15±0.3	88.85±0.3	48.3 ±0.3	47.8 ±0.3	44	22±3	30	18	40	●
Ⓜ 75× 50	89.15±0.3	88.85±0.3	60.5 ±0.3	59.5 ±0.3	56	50±5	30	11	40	
Ⓜ 75× 65	89.15±0.3	88.85±0.3	76.4 ±0.3	75.7 ±0.3	71	50±5	30	3.5	40	
Ⓜ 100× 40	114.2 ±0.4	113.8 ±0.4	48.3 ±0.3	47.8 ±0.3	44	65±5	40	30.5	50	
100× 50	114.2 ±0.4	113.8 ±0.4	60.5 ±0.3	59.5 ±0.3	56	40±5	40	24	50	
Ⓜ 100× 65	114.2 ±0.4	113.8 ±0.4	76.4 ±0.3	75.7 ±0.3	71	25±3	35	16	50	
100× 75	114.2 ±0.4	113.8 ±0.4	89.6 ±0.3	88.3 ±0.3	83	35±4	40	9	50	
Ⓜ 125×100	140.2 ±0.4	139.8 ±0.5	114.55±0.4	113.55±0.4	107	22±3	55	8.4	65	
150×100	165.2 ±0.5	164.8 ±0.5	114.8 ±0.4	113.2 ±0.4	107	25±3	60	21.5	80	
150×125	165.3 ±0.5	164.8 ±0.5	140.7 ±0.4	139.4 ±0.4	131	35±4	60	7.4	80	

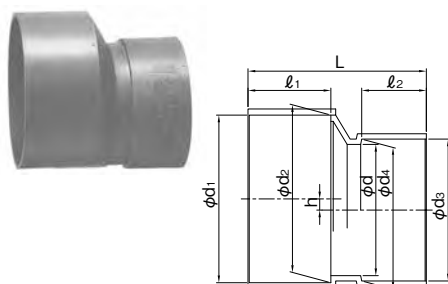
備考 許容差を明記していない寸法は、参考寸法です。

VU偏芯ソケット(受・受)

略号 OJH

品番 5476

単位 mm



呼び径	D ₁	D ₂	d ₃	d ₄	d	ℓ ₁	ℓ ₂	L	h	規格
Ⓜ 75× 50	89.45±0.3	88.65±0.3	60.35±0.3	59.75±0.3	56	40±5	25±3	95	13.5	●
Ⓜ 75× 65	89.45±0.3	88.65±0.3	76.4 ±0.3	75.7 ±0.3	71	40±5	35±3	98	6.0	
Ⓜ 100× 50	114.55±0.4	113.55±0.4	60.35±0.3	59.75±0.3	56	50±5	25±3	115	25.5	
Ⓜ 100× 65	114.55±0.4	113.55±0.4	76.4 ±0.3	75.7 ±0.3	71	50±5	35±3	122	18.0	
Ⓜ 100× 75	114.55±0.4	113.55±0.4	89.45±0.3	88.65±0.3	83	50±5	40±5	125	12.0	
Ⓜ 125×100	140.7 ±0.4	139.4 ±0.4	114.55±0.4	113.55±0.4	107	65±5	50±5	145	12.0	
150×100	165.85±0.5	164.25±0.5	114.55±0.4	113.55±0.4	107	80±5	50±5	170	23.0	
150×125	165.85±0.5	164.25±0.5	140.7 ±0.4	139.4 ±0.4	131	80±5	65±5	175	11.5	

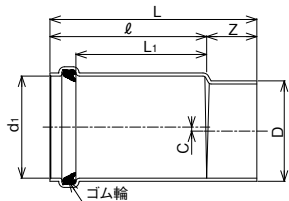
備考 許容差を明記していない寸法は、参考寸法です。

関連製品

VU偏芯やりとりソケット

略号 **SLRP**

品番 **5531**



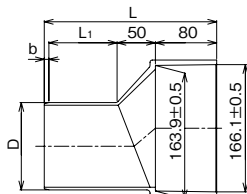
単位 mm

呼び径	D	d ₁	L	L ₁	l	C	Z	規格
100	114±0.4	115	240	147	181	3.75	59	●
150	165±0.5	166	355	218	260	5.75	95	

VU偏芯ソケット(受・差)

略号 **HENSIN-S**

品番 **5476**



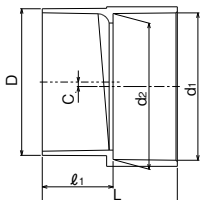
単位 mm

呼び径	D	L ₁	L	b	規格
150-100	114±0.4	89	225	6	●
150-125	140±0.5	102	240	8	

VU-VP変換ソケット

略号 **VU-VPS**

品番 **5477**

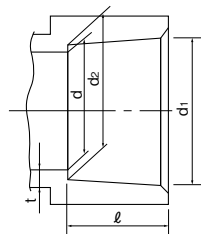


単位 mm

呼び径	D	l ₁	d ₁	d ₂	L	C	規格
100	114	55	114.6	113.5	105	3.5	●
※125	140	72	140.9	139.1	137	2	
※150	165	110	166.1	163.9	190	4	

屋外排水設備用硬質塩化ビニル管継手(VU継手) 塩化ビニル管・継手協会規格AS-38

VU継手受口部寸法



単位 mm

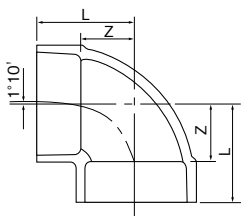
呼び径	受口内径			受口深さ		d (最小)	t (最小)
	d ₁	d ₂	許容差	l	許容差		
50	60.5	59.5	±0.3	25	±3	56	2.2
65	76.6	75.4	±0.3	35	±3	71	2.5
75	89.6	88.3	±0.3	40	±5	83	3.0
100	114.8	113.2	±0.4	50	±5	107	3.5
125	140.9	139.1	±0.4	65	±5	131	4.5
150	166.1	163.9	±0.5	80	±5	154	5.5

備考 d₁及びd₂は、直角2方向の内径測定値の平均値とする。

90°エルボ

略号 **VU-DL**

品番 **2251**



単位 mm

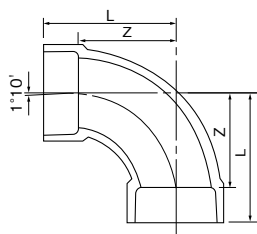
呼び径	Z	L	規格
50	33	58	▲
65	42	77	
75	48	88	
100	62	112	●
125	75	140	
150	88	168	

備考 Zの許容差は±2mmとする。
Lは標準寸法を示す。(以下、VU継手は同様とする)

90°大曲りエルボ

略号 **VU-LL**

品番 **2252**



単位 mm

呼び径	Z	L	規格
50	66	91	▲
75	100	140	
100	128	178	K-1 (90ST)
125	140	205	
150	170	250	

備考 Zの許容差呼び径100以下は±2mm呼び径125以上は±3mmとする。
呼び径75、100、150の角度は90°とする。

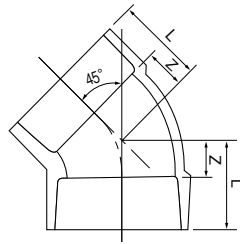
関連製品

45°エルボ

略号 **VU-45L**

品番 **2253**

単位 mm



呼び径	Z	L	規格
50	18	43	▲
65	22	57	
75	25	65	
100	30	80	●
125	38	103	
150	44	124	

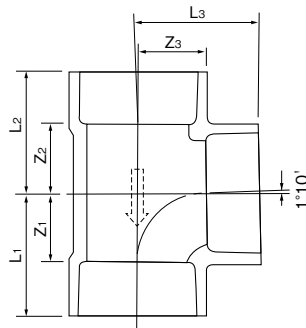
備考 Zの許容差は、±2mmとする。

90°Y

略号 **VU-DT**

品番 **2254**

単位 mm



呼び径	Z ₁	Z ₂	Z ₃	L ₁	L ₂	L ₃	規格
50	34	34	34	59	59	59	▲
65	42	43	42	77	78	77	
75	48	49	48	88	89	88	
100	62	63	62	112	113	112	
125	75	76	75	140	141	140	
150	89	90	89	169	170	169	
75×50	34	35	48	74	75	73	
100×50	34	35	62	84	85	87	
100×75	48	49	62	98	99	102	

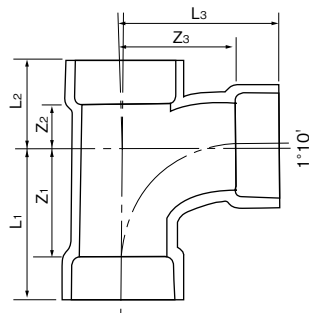
備考 Z₁、Z₂及びZ₃の許容差は呼び径100以下は±2mm、
呼び径125以上は±3mmとする。
流れ方向を示す矢印を図のように外側に浮き出する。

90°大曲りY

略号 **VU-LT**

品番 **2255**

単位 mm



呼び径	Z ₁	Z ₂	Z ₃	L ₁	L ₂	L ₃	規格
50	66	26	66	91	51	91	▲
75	100	30	100	140	70	140	
100	128	45	128	178	95	178	
125	140	50	140	205	115	205	
150	170	65	170	250	145	250	
75×50	66	29	79	106	69	104	
100×50	66	32	90	116	82	115	
100×75	100	33	110	150	83	150	
150×125	140	60	152	220	140	217	

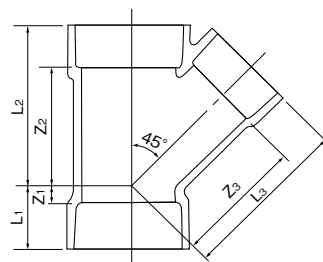
備考 Z₁、Z₂及びZ₃の許容差は呼び径100以下は±2mm、
呼び径125以上は±3mmとする。

45°Y

略号 **VU-45Y**

品番 **2257**

単位 mm



呼び径	Z ₁	Z ₂	Z ₃	L ₁	L ₂	L ₃	規格
50	20	72	78	45	97	103	▲
75	26	106	115	66	146	155	
100	32	134	144	82	184	194	
125	37	170	175	100	235	240	
150	44	204	210	124	284	290	
75×50	3	86	98	43	126	123	
100×50	8	98	118	42	148	143	
100×75	19	118	132	69	168	172	

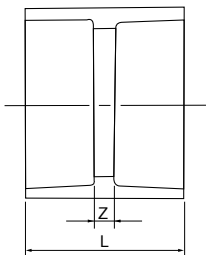
備考 Z₁、Z₂及びZ₃の許容差は呼び径100以下は±2mm、
呼び径125以上は±3mmとする。

関連製品

ソケット

略号 **VU-DS**

品番 **2258**



単位 mm

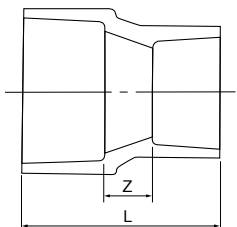
呼び径	Z	L	規格
50	3	53	▲ K-1 (WTB)
65	3	73	
75	4	84	
100	4	105	
125	4	135	
150	4	165	

備考 Zの許容差は±2mmとする。

インクリーザ

略号 **VU-IN**

品番 **2259**



単位 mm

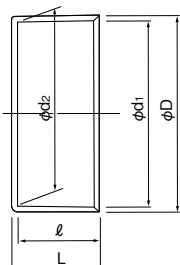
呼び径	Z	L	規格
75×50	25	90	▲
75×65	25	100	
100×50	30	105	
100×65	30	115	
100×75	30	120	
125×100	35	150	
150×100	40	170	
150×125	40	185	

備考 Zの許容差は±2mmとする。

VUキャップ

略号 **VU-CAP**

品番 **2354**



単位 mm

呼び径	d ₁	d ₂	D	ℓ	L	規格
40	48.30	47.80	54	22	25	●
50	60.50	59.50	67	25	27	
65	76.60	75.40	83	35	38	
75	89.60	88.30	97	40	43	
100	114.80	113.20	124	50	54	
125	140.90	139.10	150	65	69	
150	166.10	163.90	178	80	85	
200	217.30	214.70	227	110	115	
250	268.55	265.45	280	128	138	
300	319.75	316.25	333	145	154	

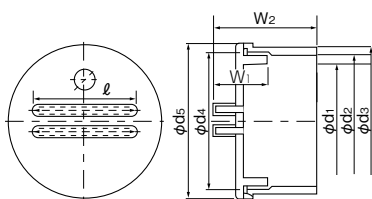
備考 本製品を埋設する場合、鉛直方向埋設管の蓋には使用厳禁です。また、横引き埋設の蓋として使用する場合でも、埋設深さは下の通りです。

許容埋設深さ ●車道下 土被り 1.2~2m ●歩道下 土被り 0.6~2m

つまみ型掃除口

略号 **VCO**

品番 **2361**



単位 mm

呼び径	d ₁	d ₂	d ₃	d ₄	d ₅	W ₁	W ₂	ℓ	規格
40	32.4	40.4	48	43.0	58	23.0	39	38	●
50	45	52.2	60	55.5	69	28.5	44	40	
65	56.8	66.6	76	70.0	88	31.0	56.5	55	
75	70	78.5	89	82.5	100	36.0	65.5	65	
100	91.5	100	114	104.0	125	37.0	74	80	
125	108.9	125	140	130.0	150	52.0	99.5	100	
150	133	146	165	149.8	179	58.0	115	120	
200	181	194	216	196	235	62.5	143	-	

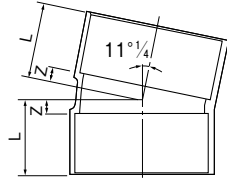
備考 1.呼び径40~125のシールゴムはOリングです。
2.呼び径150、200のシールゴムは平パッキンです。

関連製品

11°1/4エルボ

略号 VU11 1/4L

品番 5430



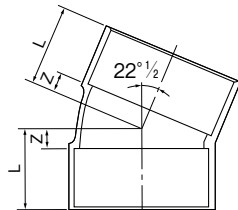
単位 mm

呼び径	Z	L	規格
☒ 75	9	49	●
100	11	61	
150	17	97	

22°1/2エルボ

略号 VU22 1/2L

品番 5431



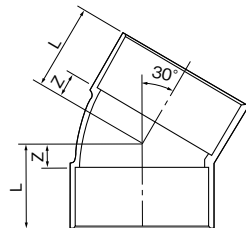
単位 mm

呼び径	Z	L	規格
☒ 50	9	34	●
☒ 75	13	53	
100	16	66	
150	26	106	

30°エルボ

略号 VU30L

品番 5432



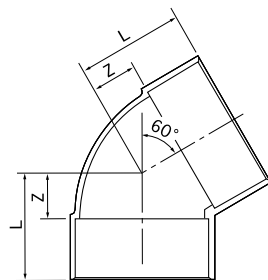
単位 mm

呼び径	Z	L	規格
☒ 50	11	36	●
☒ 75	16	56	
100	19	69	
150	30	110	

60°エルボ

略号 VU60L

品番 5433



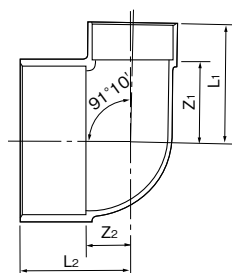
単位 mm

呼び径	Z	L	規格
☒ 75	30	70	●
100	37	87	

異径エルボ

略号 VUL

品番 5434



単位 mm

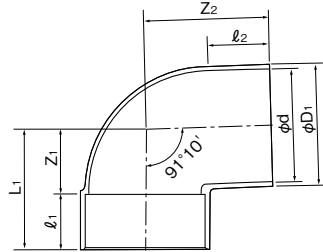
呼び径	Z ₁	Z ₂	L ₁	L ₂	規格
50 × 40	32	26	54	51	●
65 × 50	41	31	66	68	
☒ 75 × 40	48	30	70	67	
75 × 50	47	32	72	72	
☒ 75 × 65	48	43	83	81	
100 × 50	61	36	86	84	
100 × 75	62	52	102	97	
☒ 150 × 100	88	58	138	142	

関連製品

VU90°片受エルボ

略号 **VU90KL**

品番 5436



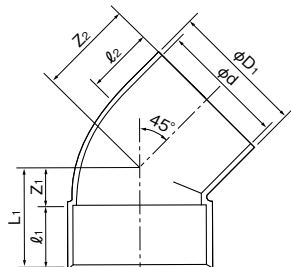
単位 mm

呼び径	l ₁	D ₁	l ₂	d	Z ₁	Z ₂	L ₁	規格
⊕ 40	22±1	48±0.3	26	44	28	52	50	●
50	25±3	60±0.4	28	56	33	62	58	
⊕ 65	35±3	76±0.5	39	71	41	81	76	
75	40±5	89±0.5	45	83	48	93	88	
100	50±5	114±0.6	52	107	62	116	112	

VU45°片受エルボ

略号 **VU45KL**

品番 5435



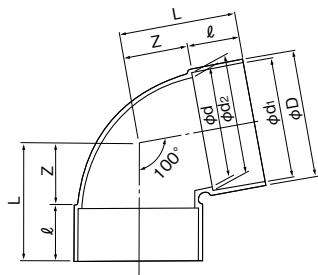
単位 mm

呼び径	l ₁	D ₁	l ₂	d	Z ₁	Z ₂	L ₁	規格
50	25±3	60±0.4	27	56	18	41	43	●
75	40±5	89±0.5	45	83	25	63	65	
100	50±5	114±0.6	50	107	30	78	80	

VU100°エルボ

略号 **VU100L**

品番 2351



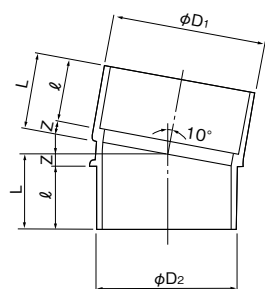
単位 mm

呼び径	d ₁	d ₂	D	d	l	Z	L	規格
50	60.35	59.75	67.0	56	25	31	56	●
75	89.45	88.65	97.0	83	40	48	88	
100	114.80	113.20	122.2	107	50	62	112	

VU10°ブッシング

略号 **VU10BU**

品番 2353



単位 mm

呼び径	D ₁ (参考)	l	Z	L	D ₂	規格
50	67.0	25±1	6.0	31	60.0 ± 0.2	●
75	97.0	40±2	7.8	47.8	89.0 ± 0.3	
100	122.2	50±2	2.0	52	114.0 ± 0.4	

G-3/K-7

ます・マンホール用ふた(鋳鉄製・塩ビ製)

鋳鉄製防護ふた

〔日本下水道協会規格 JSWAS G-3品〕



車両の大型化に伴う苛酷な交通条件下でも、ます、マンホールをしっかりと防護する強度と耐久性を備えています。開閉具によって外ふたをボタンと倒さずに、安全に開閉できます。

ふた

〔日本下水道協会規格 JSWAS K-7品〕



密閉性の高いシール構造により、浸入水や臭い漏れの対策も万全のふたシリーズ。地表面のふたは小さな口径サイズですっきりと仕上がり美観を損ないません。ライト、グレー、鋳鉄シリーズがあります。

ます・小型マンホール 下水道用

防護ふた・ふた

日本下水道協会規格 JSWAS G-3

JSWAS K-7

プラスチック・マスマンホール協会規格品

[PMMS 103~104]

G-3
K-7
ます・マンホール用ふた

鑄鉄製防護ふた

車両の大型化に伴う苛酷な交通条件下でも、ます、マンホールをしっかりと防護する強度と耐久性を備えています。

※市章マーク入り、全面デザイン入りも製作可能です。

袋穴式の鑄鉄ふた

ふたの開閉は開閉治具を袋穴部に差し込み、こじるようにして行います。



宅地用の鑄鉄ふた

駐車場や車両通行の頻繁な宅地内でますを防護する鑄鉄製のふたも取り揃えています。



鑄鉄製防護ふたと台座の規格品種および略号

種類	略号		呼び径(適用ます径)				
	防護ふた	台座	150	200	300	350	
標準型	T25	T25A	PB25A	●	G-3*	G-3*	G-3
	T14	T14A		●	G-3*	G-3*	
	T8	T8A	PB8A	G-3	G-3*	G-3*	
簡易型	T8	T8B	PB8B	G-3	G-3	G-3	

備考1. 標準型はオール鑄鉄製品、簡易型は受枠に塩ビ管を使用したもの(T-8のみ)です。
 2. 台座は再生プラスチック製品です。
 *印はプラスチック・マスマンホール協会型になります。
 ●はメーカー規格品

鑄鉄製防護ふたの使用場所

種類	適用	略号
T25	道路一般	総重量14トンを超える大型車両が通行する場所
T14	大型車の交通の少ない道路	総重量14トンを超える大型車両が通行しない場所
T8	歩道・宅地内など	総重量8トンを超える大型車両が通行しない場所

品名の読み方

鑄鉄製防護ふた T25A 200 L 荷重区分 呼び径(mm) ふたと受枠の連結構造 T25A T14A T8A T8B	再生プラスチック製台座 PB25A 200 荷重区分 呼び径(mm) PB25A ……T25A、T-14A用 PB8A ……T8A用 PB8B ……T8B用
--	--

プラスチック・マスマンホール協会統一型

鑄鉄製防護ふた

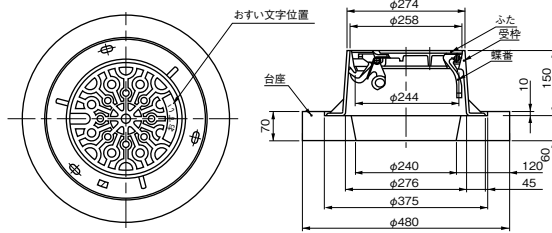
日本下水道協会 JSWAS G-3 対応

- 新道路構造令にのっとった25トン耐荷重(一般道路用)、14トン耐荷重(大型車の交通の少ない道路)および8トン耐荷重(歩道・宅地内用)を規格化しています。
- 開閉具によって外ふたをボタンと倒さずに、安全に開閉できます。
- 鉄ふた、鉄枠はテーパー付きで、車輛通過時に外ふたがたつきません。
- 開閉しやすい袋穴式です。

鑄鉄製防護ふた(T25A) プラスチック・マスマンホール協会統一型

ふた・受枠 / T25A 200L 品番 6533 台座 / PB25A 200A 品番 6730

蝶番ロック式

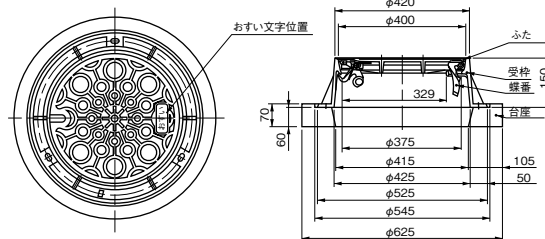


規格
G-3※ 

※台座はG-3附属書に規定されています。

ふた・受枠 / T25A 300L 品番 6533 台座 / PB25A 300A 品番 6730

蝶番ロック式

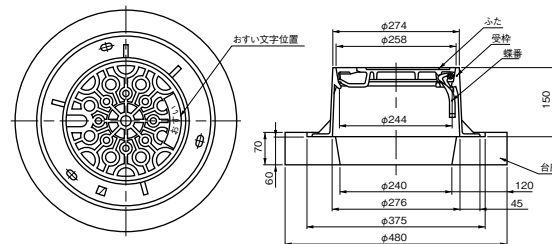


規格
G-3※ 

※台座はG-3附属書に規定されています。

ふた・受枠 / T25A 200A 品番 6527 台座 / PB25A 200A 品番 6730

蝶番袋穴式

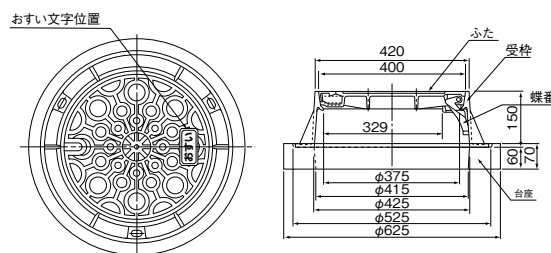


規格
G-3※ 

※台座はG-3附属書に規定されています。

ふた・受枠 / T25A 300A 品番 6527 台座 / PB25A 300A 品番 6730

蝶番袋穴式



規格
G-3※ 

※台座はG-3附属書に規定されています。

G-3
K-7
ます・マンホール用ふた

鑄鉄製防護ふた(T14A) プラスチック・マスマンホール協会統一型

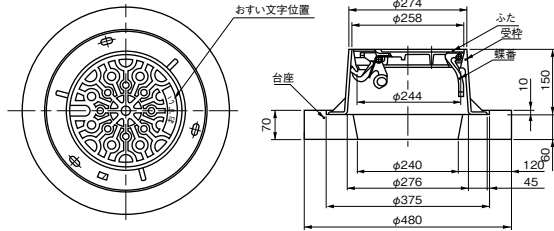
ふた・受枠 / T14A 200L

品番 6534

台座 / PB25A 200A

品番 6730

蝶番ロック式



規格	
G-3	

※台座はG-3附属書に規定されています。

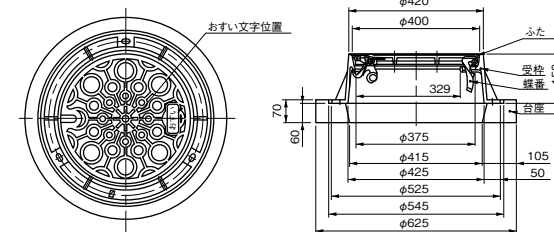
ふた・受枠 / T14A 300L

品番 6534

台座 / PB25A 300A

品番 6730

蝶番ロック式



規格	
G-3	

※台座はG-3附属書に規定されています。

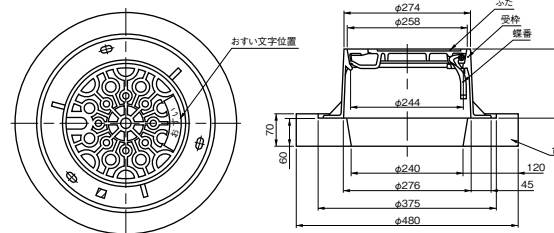
ふた・受枠 / T14A 200A

品番 6528

台座 / PB25A 200A

品番 6730

蝶番袋穴式



規格	
G-3	

※台座はG-3附属書に規定されています。

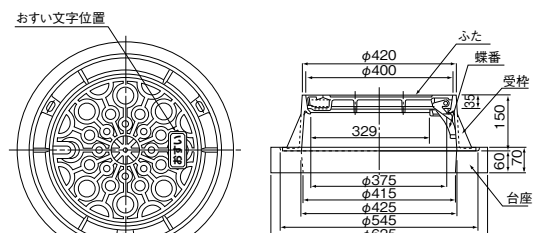
ふた・受枠 / T14A 300A

品番 6528

台座 / PB25A 300A

品番 6730

蝶番袋穴式



規格	
G-3	

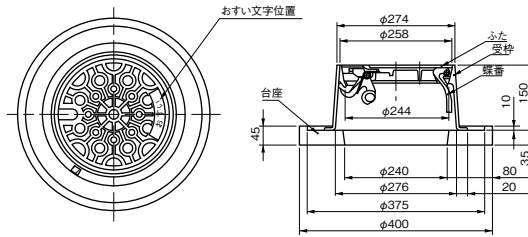
※台座はG-3附属書に規定されています。

G-3
K-7
ます・マンホール用ふた

鑄鉄製防護ふた(T8A) プラスチック・マスマンホール協会統一型

ふた・受枠 / T8A 200L 品番 6535 台座 / PB8A 200A 品番 6731

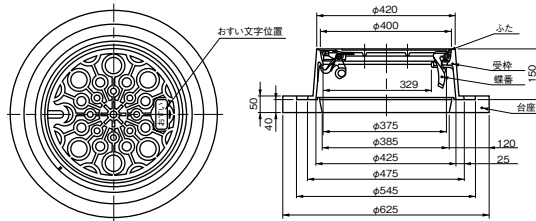
蝶番ロック式




規格	
G-3*	
※台座はG-3附属書に規定されています。	

ふた・受枠 / T8A 300L 品番 6535 台座 / PB8A 300A 品番 6731

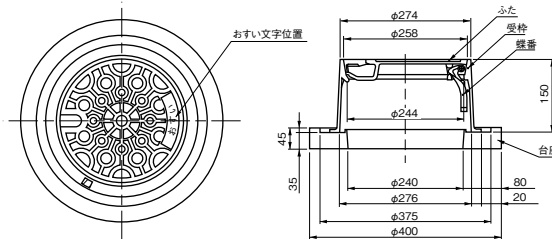
蝶番ロック式



規格	
G-3*	
※台座はG-3附属書に規定されています。	

ふた・受枠 / T8A 200A 品番 6529 台座 / PB8A 200A 品番 6731

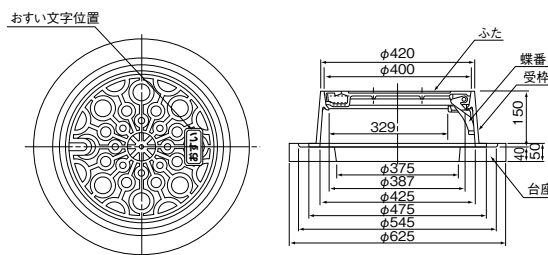
蝶番袋穴式



規格	
G-3*	
※台座はG-3附属書に規定されています。	

ふた・受枠 / T8A 300A 品番 6529 台座 / PB8A 300A 品番 6731

蝶番袋穴式



規格	
G-3*	
※台座はG-3附属書に規定されています。	

G-3
K-7
ます・マンホール用ふた

鑄鉄製防護ふた(T25A)

※市章マーク入り、全面デザイン入りも製作可能です。

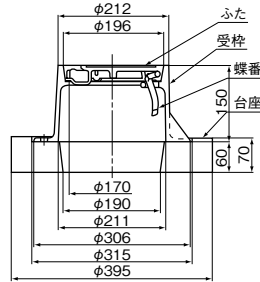
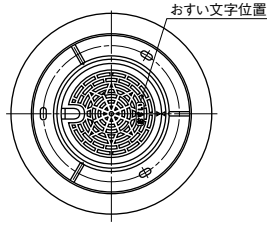
ふた・受枠 / T25A 150A

品番 6511

台座 / PB25A 150

品番 6730

蝶番袋穴式



規格

鑄鉄製防護ふた(T14A)

※市章マーク入り、全面デザイン入りも製作可能です。

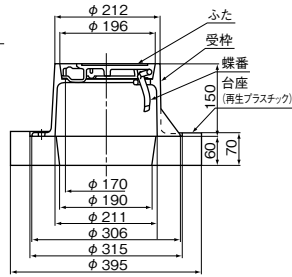
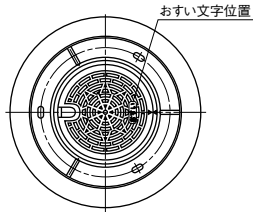
ふた・受枠 / T14A 150A

品番 6514

台座 / PB25A 150

品番 6730

蝶番袋穴式



規格

G-3
K-7
ます
マンホール用
ふた

鑄鉄製防護ふた(T8A)

※市章マーク入り、全面デザイン入りも製作可能です。

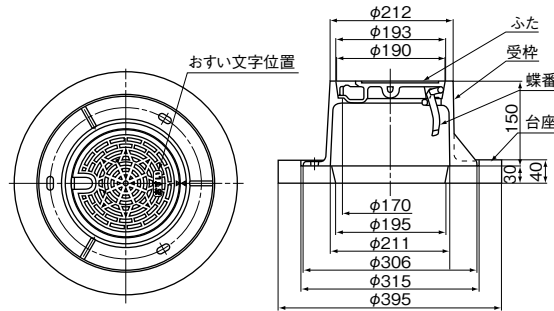
ふた・受枠 / T8A 150A

品番 6517

台座 / PB8A 150

品番 6731

蝶番袋穴式



規格
G-3*

※台座はG-3附属書に規定されています。

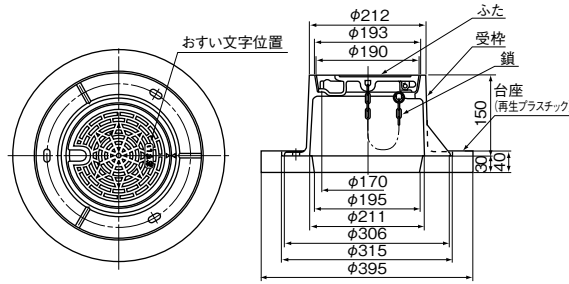
ふた・受枠 / T8A 150K

品番 6518

台座 / PB8A 150

品番 6731

鎖式



規格
G-3*

※台座はG-3附属書に規定されています。

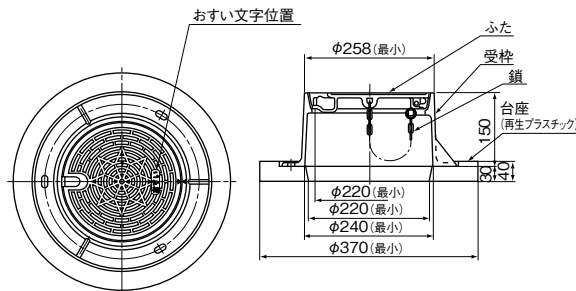
ふた・受枠 / T8A 200K

品番 6518

台座 / PB8A 200

品番 6731

鎖式



規格
G-3*

※台座はG-3附属書に規定されています。

G-3
K-7
ます・マンホール用ふた

鑄鉄製防護ふた(T8B)

※市章マーク入り、全面デザイン入りも製作可能です。

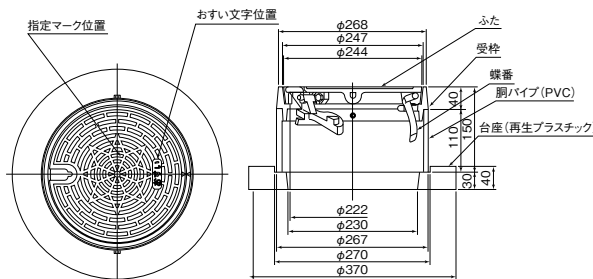
ふた・受枠 / T8B 200L

品番 6521

台座 / PB8B 200

品番 6732

蝶番ロック式



規格

G-3※

※台座はG-3附属書に規定されています。

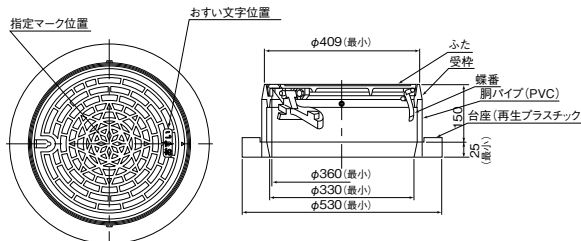
ふた・受枠 / T8B 300L

品番 6521

台座 / PB8B 300

品番 6732

蝶番ロック式



規格

G-3※

※台座はG-3附属書に規定されています。

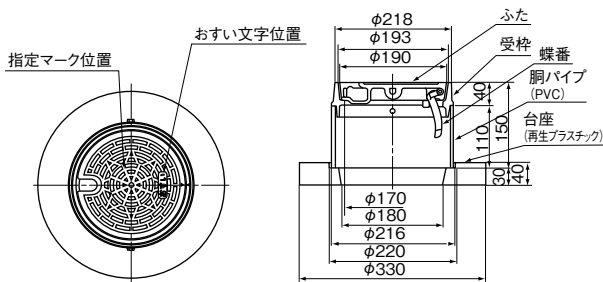
ふた・受枠 / T8B 150A

品番 6519

台座 / PB8B 150

品番 6732

蝶番袋穴式



規格

G-3※

※台座はG-3附属書に規定されています。

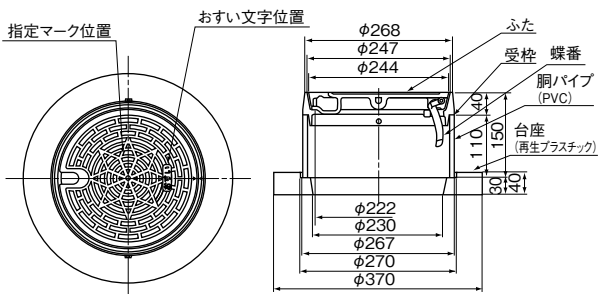
ふた・受枠 / T8B 200A

品番 6519

台座 / PB8B 200

品番 6732

蝶番袋穴式



規格

G-3※

※台座はG-3附属書に規定されています。

G-3
K-7
ます・マンホール用ふた

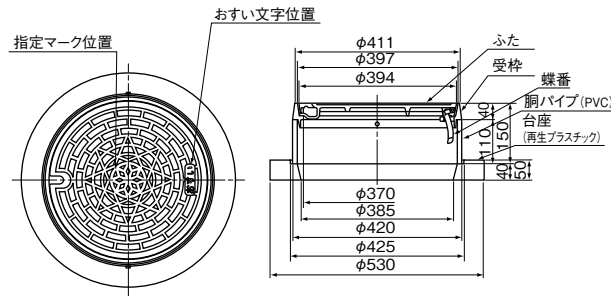
ふた・受枠 / T8B 300A

品番 6519

台座 / PB8B 300

品番 6732

蝶番袋穴式



規格	
G-3*	

※台座はG-3附属書に規定されています。

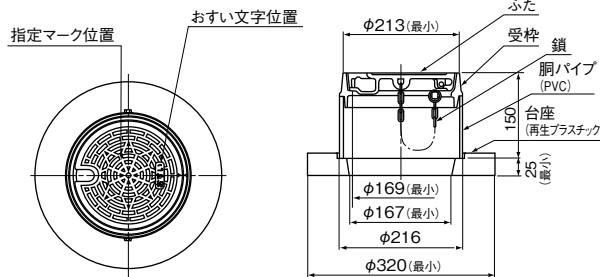
ふた・受枠 / T8B 150K

品番 6520

台座 / PB8B 150

品番 6732

鎖式



規格	
G-3*	

※台座はG-3附属書に規定されています。

※台座セット品もあります。

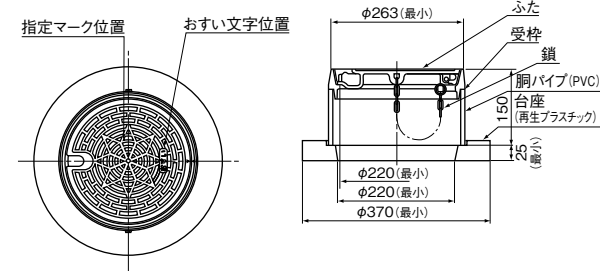
ふた・受枠 / T8B 200K

品番 6520

台座 / PB8B 200

品番 6732

鎖式



規格	
G-3*	

※台座はG-3附属書に規定されています。

※台座セット品もあります。

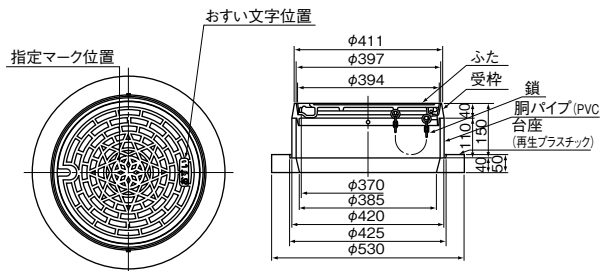
ふた・受枠 / T8B 300K

品番 6520

台座 / PB8B 300

品番 6732

鎖式



規格	
G-3*	

※台座はG-3附属書に規定されています。

G-3
K-7
ます・マンホール用ふた

ふた

※市章マーク入り、全面デザイン入りも製作可能です。

維持管理性、美観、荷重強度、浸入水対策など、求められる諸条件をクリアする幅広い製品をラインナップ。

■臭いや雨水をシャットアウト

ふたに密閉性の高いシール材を装着していますので、臭い漏れや雨水の浸入の心配がありません。また、ふたは簡単に開閉できますのでメンテナンスも容易です。

■優れた荷重強度

設計荷重強度はT2で、車庫内などで乗用車程度のがのっても優れた強度を維持します。

■施工条件に合わせて選べる豊富な品種

パイプ内径に装着できる差し口型と、パイプ外径に接着できる受口型があります。

■スッキリとした外観仕上がり

みかげシリーズ、グレーシリーズ、鋳鉄ふたシリーズと、施工現場に合わせた多彩な製品を品揃え。いずれも地表面には大きなマンホールふたが並ばず、スッキリと美しく仕上がります。

掃除口

ライトシリーズ

品名	サイズ	開閉方式
AIライト	50、75、100、150、150(鎖)、200、200(鎖)	ワンタッチ・くさり付
AI傾斜ライト	150、150(鎖)、200、200(鎖)、300、300(鎖)	ワンタッチ・くさり付
AI-Rライト	300、300(鎖)	ワンタッチ・くさり付
AOライト	200、200(鎖)	ワンタッチ・くさり付
BIライト	150、200、200(鎖)	開閉キー・ターンアップ・くさり付
BI傾斜ライト	200、200(鎖)	開閉キー・ターンアップ・くさり付
BOライト	200、200(鎖)	開閉キー・ターンアップ・くさり付







グレーシリーズ

品名	サイズ	開閉方式
AIグレー	150、150(鎖)、200、200(鎖)	ワンタッチ・くさり付
BIグレー	150、200、200(鎖)	開閉キー・ターンアップ
MCO-BIグレー	150	フィンガー・ターンアップ
COAM-BIグレー	100	フィンガー・ターンアップ

鋳鉄製シリーズ

品名	サイズ	開閉方式
AI-FCD	150C、150C(鎖)、200C、200C(鎖)	ワンタッチ・くさり付
AI-FCD傾斜	200C、200C(鎖)	ワンタッチ・くさり付
AI-R-FCD	300C、300C(鎖)	ワンタッチ・くさり付

開閉方式

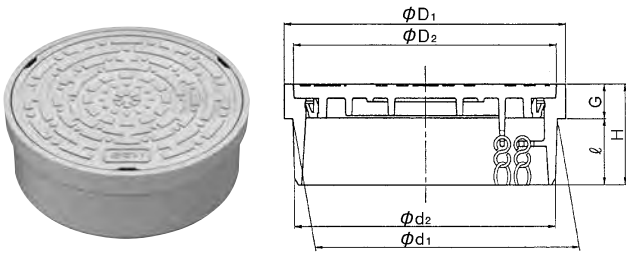
<p>ターンアップ ふたを回すと セリ上がります。</p> 	<p>ワンタッチ ドライバーで 開閉します。</p> 	<p>フィンガー 指で開閉します。</p> 	<p>開閉キー 開閉キーで 開閉します。</p> 	<p>調整式 高さ/傾斜角度が 調整可能です。</p> 	<p>くさり付タイプ</p> 
---	--	---	--	---	--

ライトシリーズ(T-2)

※市章マーク、汚水文字表示、全面デザイン蓋についてはお問い合わせください。

AIライト

品番 5881



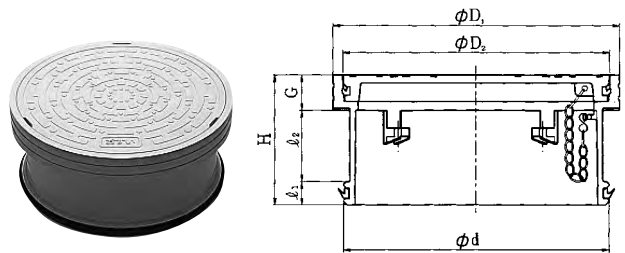
呼び径	規格	開閉方式
50	●	
75	●	
100	●	
150	K-7	
150(くさり付)	K-7	
200	K-7	
200(くさり付)	K-7	

単位 mm

呼び径	D ₁	D ₂	d ₁	d ₂	ℓ	H	G
50	60	56	56.8	55.7	12	23	11
75	89	83	83.6	82.6	20	33	13
100	114	104.5	108	106.5	25	38	13
150	165	155	154.8	153	38	58	20
150(くさり付)	165	155	154.8	153	38	58	20
200	216	202.5	203	201	57.5	80	22.5
200(くさり付)	216	202.5	203	201	57.5	80	22.5

AI-Rライト

品番 5881



呼び径	規格	開閉方式
300	K-7	
300(くさり付)	K-7	

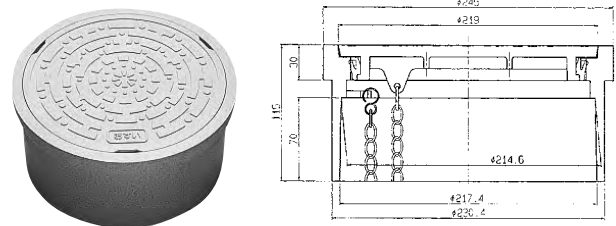
単位 mm

呼び径	D ₁	D ₂	d	ℓ ₁	ℓ ₂	H	G
300	318	297	295	26	80	146	40
300(くさり付)	318	297	295	26	80	146	40

落下防止用網を取付可能な構造です。

AOライト

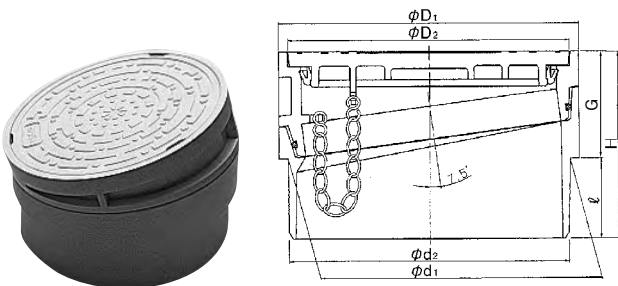
品番 5882



呼び径	規格	開閉方式
200	●	
200(くさり付)	●	

AI傾斜ライト

品番 5887



呼び径	規格	開閉方式
150	●	
150(くさり付)	●	
200	●	
200(くさり付)	●	
300	●	
300(くさり付)	●	

単位 mm

呼び径	D ₁	D ₂	d ₁	d ₂	ℓ	H	G
150	165	155	154.8	153	38	108	70
150(くさり付)	165	155	154.8	153	38	108	70
200	216	202.5	203	201	57.5	134	76.5
200(くさり付)	216	202.5	203	201	57.5	134	76.5
300	318	297	300	297	80	190	110
300(くさり付)	318	297	300	297	80	190	110

注) 傾斜対応範囲は0~15°です。

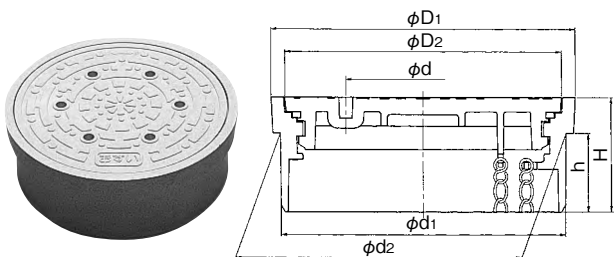
G-3
K-7
ます・マンホール用ふた

ライトシリーズ(T-2)

※市章マーク、汚水文字表示、全面デザイン蓋についてはお問い合わせください。

BIライト

品番 5883



単位 mm

呼び径	D ₁	D ₂	d ₁	d ₂	H	h	d
150	166	154.5	153	154.7	55	40	85
200	216	196.5	201	203	80	55	110

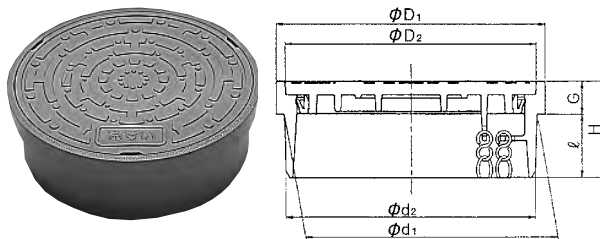
呼び径	規格	開閉方式
150	K-7	
200	K-7	
200(くさり付)	K-7	

グレーシリーズ(T-2)

※市章マーク、汚水文字表示、全面デザイン蓋についてはお問い合わせください。

AIグレー

品番 5881



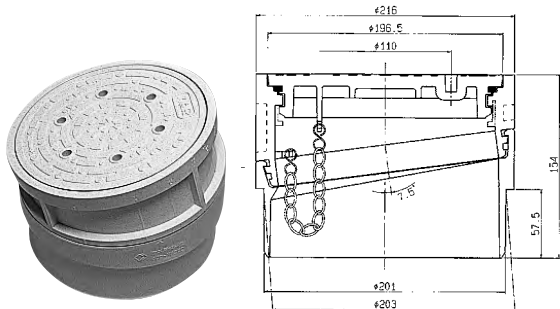
単位 mm

呼び径	D ₁	D ₂	d ₁	d ₂	ℓ	H	G
150	165	155	154.8	153	38	58	20
150(くさり付)	165	155	154.8	153	38	58	20
200	216	202.5	203	201	57.5	80	22.5
200(くさり付)	216	202.5	203	201	57.5	80	22.5

呼び径	規格	開閉方式
150	K-7	
150(くさり付)	K-7	
200	K-7	
200(くさり付)	K-7	

BI傾斜ライト

品番 5867

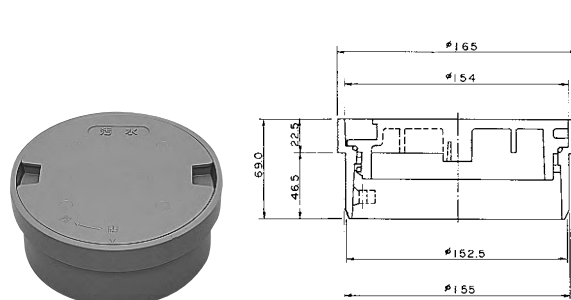


呼び径	規格	開閉方式
200	●	
200(くさり付)	●	

注) 傾斜対応範囲は0~15°です。

MCO-BIグレー

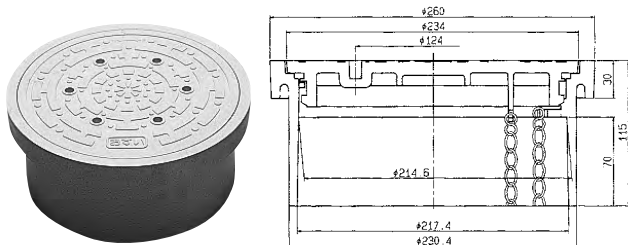
品番 5686



呼び径	規格	開閉方式
150	●	

BOライト

品番 5464



呼び径	規格	開閉方式
200	K-7	
200(くさり付)	K-7	

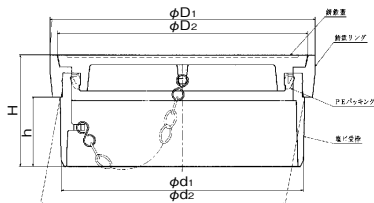
G-3・K-7 ます・マンホール用ふた

鑄鉄製シリーズ(T-2)

※市草マーク、汚水文字表示、全面デザイン蓋についてはお問い合わせください。

AI-FCD

品番 5888

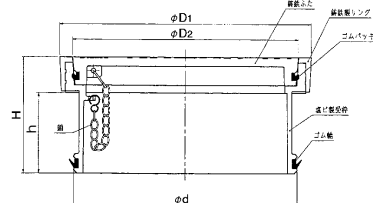


呼び径	D1	D2	d1	d2	H	h
150C	168	161	153	155	73	40
200C	220	208	201	203	93	58

呼び径	規格	開閉方式
150C	●	
150C(くさり付)	●	
200C	●	
200C(くさり付)	●	

AI-R-FCD

品番 5889



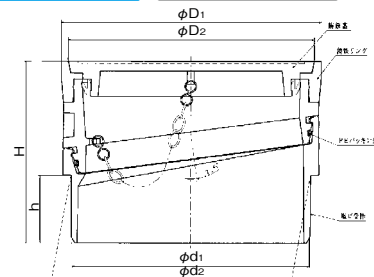
呼び径	D1	D2	d	H	h
300C	332.4	297.4	295	153	106

呼び径	規格	開閉方式
300C	●	
300C(くさり付)	●	

注) 1. 高さ調整範囲は0~80mmです。
2. 設置後はコンクリート防護で固定してください。

AI-FCD 傾斜

品番 5891



呼び径	D1	D2	d1	d2	H	h
200C	220	208	201	203	155	57.5

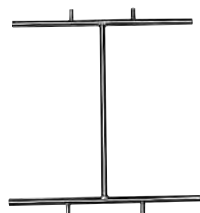
呼び径	規格	開閉方式
200C	●	
200C(くさり付)	●	

注) 1. 傾斜対応範囲は0~15°です。
2. 設置後はコンクリート防護で固定してください。

点検・維持管理治具

BI-BO 用開閉ハンドル(KEY)

品番 5883



適用サイズ	規格
200	●

※受注生産品です。

鑄鉄製防護ふた用開閉治具

T25A、T14A、T8A、T8B用

品番 6710



適用サイズ	規格
150~300	●

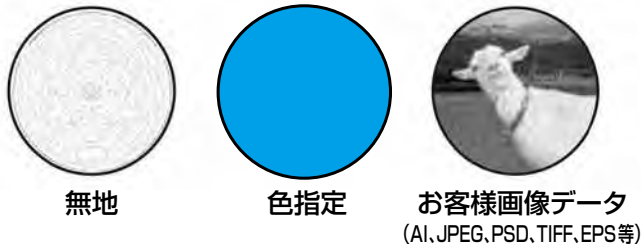
※受注生産品です。

プリふた

お客様にご用意していただいたデータ(写真、イラスト等)により製作いたします。
色指定、文字入れも可能です。詳しくは弊社営業所(裏表紙)までお問い合わせください。

※知財権(著作権、肖像権)の確認を目的として、お客様より権利確認書をいただいております。

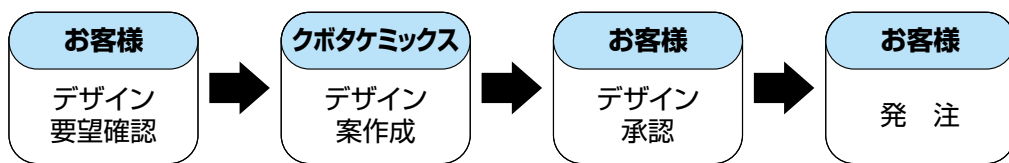
下地デザイン



文字入れ



ご発注までの流れ



プリふた AIライト

品番 5881



呼び径	デザイン位置	規格
AI150	全面(デザイン)	●
AI150 鎖	全面(デザイン)	
AI200	全面(デザイン)	
AI200 鎖	全面(デザイン)	

備考 1. 歩道用です。
2. 寸法はAIライトを参照ください。

铸铁プリふた

品番 6519(200A)、6520(200K)



呼び径		デザイン位置	規格
铸铁製 防護ふた T8B	200A 蝶番袋穴式	全面(デザイン)	●
	200K 鎖式	全面(デザイン)	

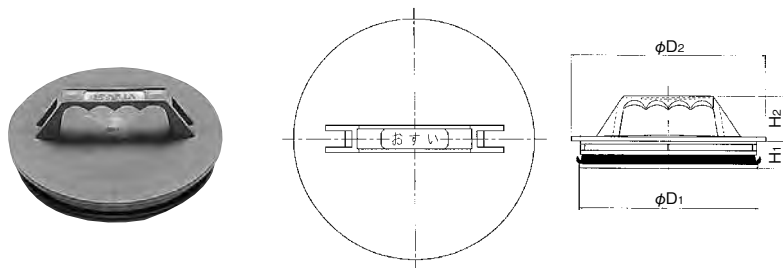
備考 寸法はT8Bを参照ください。

硬質塩化ビニル製内ふた

内ふた CV-R

略号 CV-R

品番 5685



呼び径	D ₁	D ₂	H ₁	H ₂
150	151	167	25	40
200	199	216	30	50
300	295	318	40	50

呼び径	梱包数	規格
150	32	K-7
200	12	
300	6	

G-3
K-7
ます
マンホール用ふた

施工のポイント(小型マンホール、防護ふた編)

まず・小型マンホール

下水道用

施工のポイント
(小型マンホール、
防護ふた編)

※本管の施工に関する事項は、下水道硬質塩化ビニル管の施工標準に準じてください。

1 事前調査

工事にとりかかる前に、設計図面および施工現場を確認します。

チェックポイント

- ① 設置位置
- ② 設置深さ
- ③ 使用する小型マンホールの種類、設計荷重
- ④ 障害物の有無
- ⑤ 通行する車両の重量

2 準備する工具および材料

(1) 工具

電気丸ノコまたは木工ノコ、電気ディスクグラインダー、水準器(勾配計)、スケール、帯テープ、油性ペン、ウエス、タンピングランマーおよび振動コンパクター、木だこ、突き棒、挿入機(荷締め機、ヒッパラーなど)、またはテコ棒および当木(挿入機を使用しない場合)、刷毛、玉掛け用ワイヤーロープ、100V電源リード線、ゴム輪チェックゲージ

(2) 管材料

各種硬質塩ビ製小型マンホール、内ふた、防護ふた、立上り部、台座、専用滑剤など

3 掘削

小型マンホールの掘削幅および掘削深さは、本管と同一寸法とします。
 なお、矢板使用の場合は、矢板材の厚さを別途考慮してください。

<本管の標準的な掘削幅>

呼び径	150	200	250
掘削幅(cm)	60	70	80

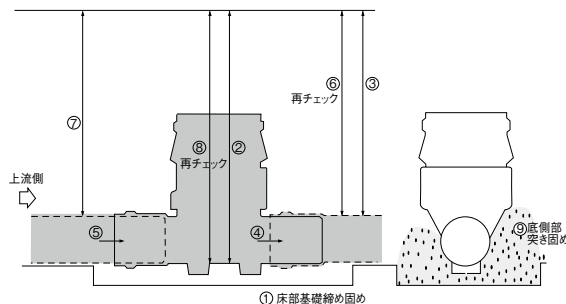
4 基礎

(1) 小型マンホールの床部は、継手掘りを行います。本管と同等の砂基礎とし、本管の管底高さや勾配に注意しながら振動コンパクターまたは木だこなどで十分に締め固めます。(図1 小型マンホールの基礎・設置①)

(2) 湧水地帯や軟弱地盤の場合は、あらかじめ栗石や碎石などを投入し、補助基礎を行い、床部の砂が転圧できるだけの支持力を出しておきます。砂厚は地盤の程度によりますが、30cm程度は必要です。超軟弱地盤では40~60cm程度の砂厚を必要とします。砂床のみで不十分なときは、砂基礎を補強した形式の基礎とします。本管と同等の基礎とします。(下水道用硬質塩化ビニル管の施工標準に準じてください。)

5 小型マンホールの据え付けおよび本管との接合

- (1) 小型マンホールの据え付けは、本管の勾配に合わせて本体の勾配・高さをチェックして仮固定します。(図1 一②)
- (2) 本管の勾配・軸心・高さをチェックします。(図1 一③)
- (3) 本管と小型マンホールのゴム輪接合を行います。(図1 一④、⑤)
- (4) 本管の勾配・軸心・高さを再度チェックします。(図1 一⑥、⑦)
- (5) 小型マンホール本体の設計管底高さ・勾配・水平・軸心などを再度チェックし、仮固定します。(図1 一⑧)
- (6) 小型マンホール本体の底部が空洞にならないよう、左右にバランスよく交互に砂を投入し、木だこまたは突き棒などで十分に突き固めます。(図1 一⑨参照)

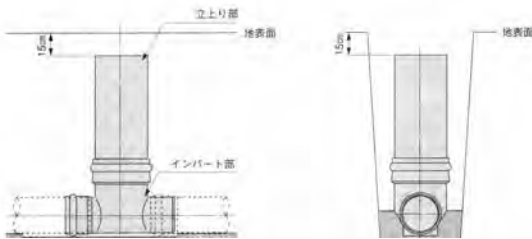


<図1 小型マンホールの基礎・設置>

※本管の施工に関する事項は、下水道硬質塩化ビニル管の施工標準に準じてください。

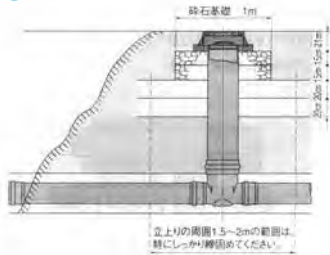
6 立上り部との接合

- (1)立上り長さの寸法出しを行い、立上り部の高さが図2のように地表面より、防護ふたの高さ15cmを差し引いた長さで切断します。
- (2)インバート部と立上り部をゴム輪接合します。なお、挿入はインバート部が傾いたりずれたりしないよう、丁寧にいきます。
- (3)立上り部の上端に内ふたをします。



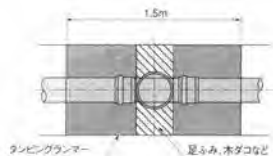
<図2 立上り部の設置>

7 埋戻し



<図3 鋳鉄製防護ふたの施工例>

- (1)標準として埋戻しは、砂や締りやすい良質土を使用します(管路部と同じ)。
 - ①管側部及びインバート側部の一層仕上り厚さは20cm以内とします。
 - ②締りめは、一層ごとに木ダコ又は足踏みで確実に締りめします。溝幅が広く機械を使用できる場合は、振動コンパクターを併用することもできます。
 - ③管上部の仕上り厚さは、10cm以上とします。基礎材を均等に敷きならし、十分に締りめしてください。ただし、締りめ機械は、管に衝撃を与えないよう衝撃力の小さい軽量のものを使用してください。
- (2)路体部の埋戻しは、一層の仕上り厚さを30cmとして、通常の管路部分と同様に行ってください。ただし、この部分も締りめが緩いと沈下の原因になるので、注意してください。
- (3)路床部は、一層の仕上り厚さを20cmとしてください。なお、碎石の下二層の締りめは特に重要です。タンピングランマーを使って入念に締りめしてください。立上り部の横(図4の斜線部)は、足踏みや木ダコで締りめします。



<図4 締りめ図(平面図)>



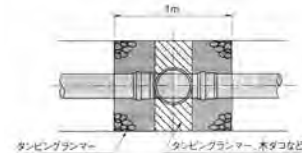
<図5 転圧>

8 防護ふたの設置

ふたの仕様については、通行する車両重量を十分考慮の上、選定してください。

(1)防護ふたの基礎

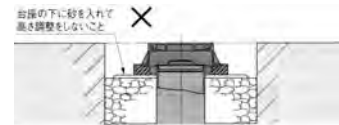
防護ふたの基礎は、粒度調整碎石を用いた碎石基礎を標準とします。一層の仕上り厚さを15cmとして、一層毎にタンピングランマーで十分締りめします。立上り部の横(図6の斜線部)にランマーが入らないときは、木ダコなどを使用します。



<図6 締りめ図(平面図)>

(2)防護ふたの高さ調整

- ①防護ふたの高さ調整には、砂を利用しないでください。粒度調整碎石を十分に締りめ所定の高さに仕上げ、防護ふた(台座)の基礎とします。
 - ※高さの微調整は空練りモルタルを用いて行い、砂など流動しやすい材料を使用しないでください。(図7参照)



<図7 高さ調整>

- ②台座と防護ふたは、立上り部と同芯になるように据付けます。台座と防護ふたがずれないように注意し、周囲を均等に埋戻すとともに、防護ふた周囲は特に念入りに転圧してください。
- ③防護ふたは復旧路面と同じ高さ変化を示します。復旧路面の沈下が予測される場合も、防護ふたと復旧路面は同一高さに仕上げてください。(図8参照)
 - ※コンクリート製人孔のように復旧路面より防護ふたを下げた施工はしないでください。



<図8 仕上げ>

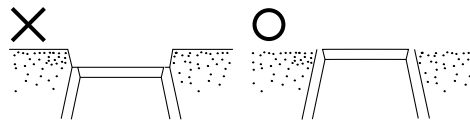
9 注意点

投光器で長時間マンホール内を照らさないでください。小型マンホールが変形する恐れがあります。

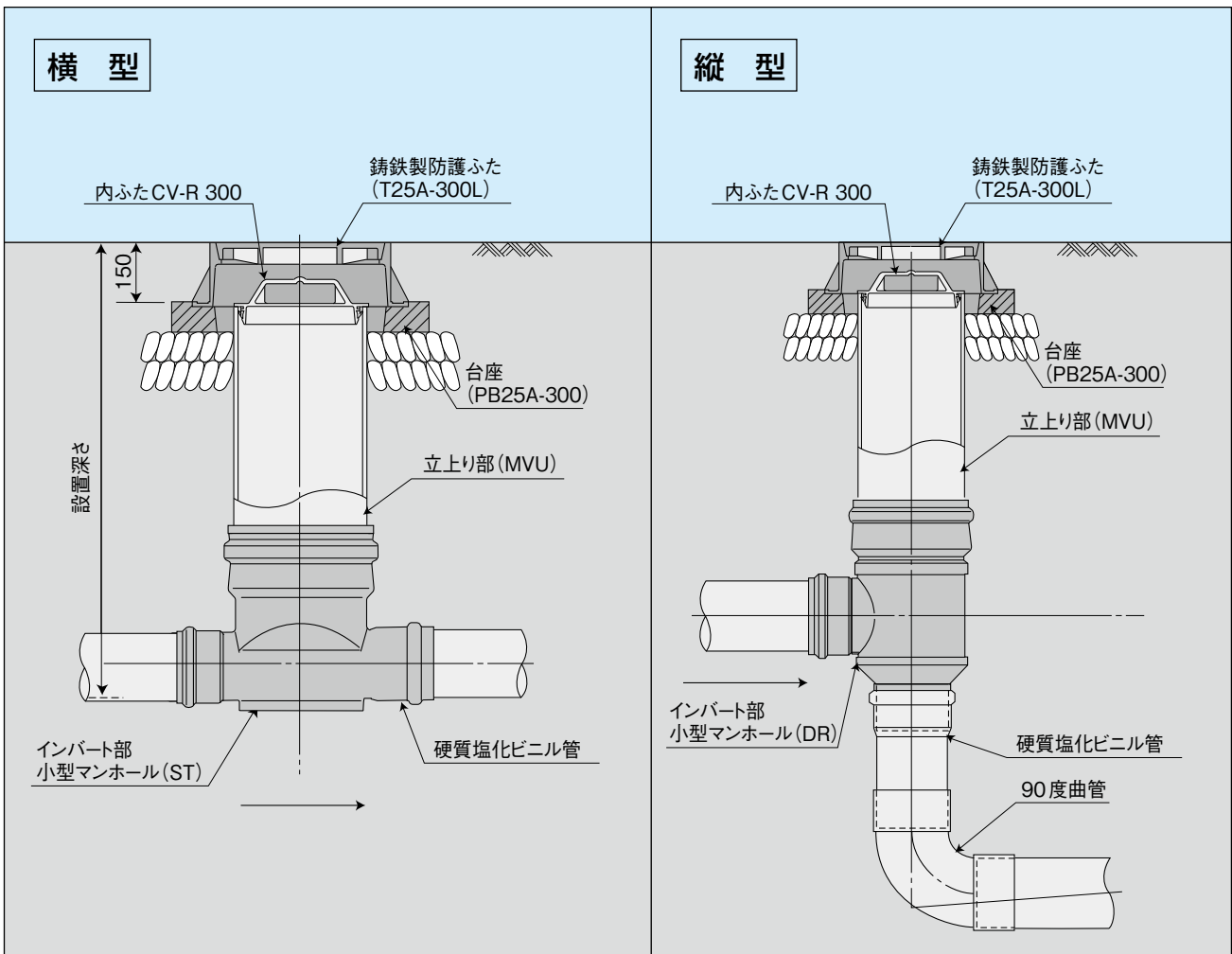
※本管の施工に関する事項は、下水道硬質塩化ビニル管の施工標準に準じてください。

9 アスファルト舗装

- (1) 舗装面と防護ふた面に段差ができないように注意してください。
- (2) 防護ふたの周囲は、とくに入念に転圧してください。

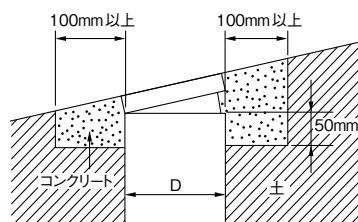


10 標準配管例



塩ビ製ふた・铸铁製ふたの配管後の処理

対象品：AI-R $\phi 300$
AI-R-FCD $\phi 300$



- ふたの高さと角度が決定した後は、高さや角度が変わらないようにコンクリートで巻き立ててください。

ビニルパイプ ます・小型マンホール

—— 下水道用 ——

接合用品

参考資料

※初めて、接着剤、接合剤、滑剤をご購入される際は、弊社ホームページよりまたは、弊社各営業拠点にご依頼いただき、必ずMSDSの入手をお願い致します。

1 適用製品一覧

区分	性状	品名	容量	適用製品					
				円形管用支管	リップパイプ用支管	BA継手陶管継手	マンホール・マス充填用	FRPM管用継手	接着受口付製品
ビニル系接着剤	液状	タフダイン赤	500g缶、1kg缶						○
		タフダイン青	100g缶、500g缶、1kg缶						○
		タフダイン黄	1kg缶、3kg缶						○
	パテ状	SVR接合剤	200gチューブ	△					
エポキシ系接合剤	パテ状	KCケーシボド	寒冷期用 主剤：1kg缶、5kg缶 硬化剤：1kg缶、5kg缶	○	○	○	○	○	
			温暖期用 主剤：1kg缶、5kg缶 硬化剤：1kg缶、5kg缶	○	○	○	○	○	
	パテ状	タフタイトEPS	主剤：125g 硬化剤：125g	○					

(注)△印は1段落ち支管(200-150)には使用できません。

△注意 1)SVR接合剤は、1段落ち支管には使用しないでください。

2)タフダイン赤・タフダイン青は、φ200以上の大口径の接合に適しません。

区分	性状	品名	容量	適用製品
滑剤	液状	Vソープ	1kg缶、2kg缶	ゴム輪受口への接合用
	—	Vスプレー	340ml缶	

2 滑剤

Vソープ

品番 7000



1kg 樹脂容器(刷毛付)



2kg 樹脂容器

容量：1kg 樹脂容器(刷毛付き)、2kg 樹脂容器(刷毛なし)

性状：粘液状

主成分：カリ石けん(水溶性)

用途：ゴム輪受口接合用

規格：メーカー規格品

Vスプレー

品番 7000



容量：340ml

用途：ゴム輪受口接合用

規格：メーカー規格品

主成分：シリコーンオイル、イソヘキサン

(箇所/本)

呼び径	150	200	250
接合箇所(参考)	35	23	15

3 ビニル系接着剤

タフダイナ赤

品番 1039



容量：500g 缶(刷毛付き)、1kg 缶(刷毛付き)
性状：高粘度速乾性(粘度 2,500mPa·s)
色調：無色
用途：接着受口の接合用
規格：日本水道協会規格JWWA S101 準拠品

タフダイナ青

品番 1039



容量：100g 缶(刷毛付き)、500g 缶(刷毛付き)、1kg 缶(刷毛付き)、
性状：低粘度速乾性(粘度 150mPa·s)
色調：無色
用途：接着受口の接合用(呼び径 150以下)
規格：日本水道協会規格JWWA S101 準拠品

⚠️ 注意 乾きやすいため、夏期やφ200以上の大口径管の接合には適しません。

タフダイナ黄

品番 1039



容量：1kg 缶(刷毛付き)、3kg 缶(刷毛なし)
性状：高粘度遅乾性(粘度 1,000mPa·s)
色調：無色
用途：接着受口の接合用(呼び径 200以上)
規格：メーカー規格品

⚠️ 注意 農水、下水、排水用です。
水道用には使用できません。

SVR 接合剤

品番 3039



容量：200g チューブ
性状：パテ状
用途：1 段落ちを除く支管(SVR)のビニル本管への取付け用
規格：メーカー規格品

⚠️ 注意 1 段落ち支管(200-150)等には使用できません。
SVR 接合剤は湧水多量地盤では使用できません。

⚠️ ビニル系接着剤に関する注意

保管上のご注意

1. 接着剤は引火性の溶剤を含んでいます。保管に際しては火気に十分注意してください。
2. 接着剤は消防法第2条の危険物第4類第1石油類に該当するため、200ℓ以上保管する場合は危険物倉庫内に保管してください(ただし、都市によっては200ℓ未満でも火災予防条例等の規制を受けますからご注意ください)。
3. 使用后、接着剤が残った場合は必ず密封のうえ冷暗所に保管してください。
4. 古くなってゼラチン状になったものは、アセトンなどの溶剤を加えても接着力は回復しませんので、使用しないでください。
5. 有機溶剤が含まれていますので吸うと有毒です。局所排気または換気をよく行ってください。

使用上の注意

1. ビニル系接着剤は、ノリのようにたっぷりと塗った方が良いという考え方は誤りです。特に冬期は有害な亀裂事故(ソルベントクラッキング)の原因にもなります。このため、接着剤は薄く均一に塗布し、必要以上に厚く塗らないようにしてください。
2. 本管が卵形管の場合や、1 段落ち支管の取付けにはタフダイナ・SVR 接合剤を使用しないでください。この場合はタフタイトEPSまたはKC ケーシーボンドを使用してください。

4 エポキシ系接合剤

ケケシーボンド

品番 6039

寒冷期用



容量：10kgセット(主剤5kg缶+硬化剤5kg缶)／2kgセット(主剤1kg缶+硬化剤1kg缶)
 性状：パテ状
 用途：あらゆる下水管への支管の取付け用、マンホール・マス接続部への充填用
 規格：メーカー規格品

硬化時間
(寒冷期用)

温度	0℃	5℃	10℃	20℃
硬化時間	約120分	約100分	約60分	約40分

温暖期用



(温暖期用)

温度	10℃	15℃	20℃	30℃	40℃
硬化時間	約120分	約90分	約60分	約45分	約30分

タフタイトEPS

品番 7039



容量：250gセット(主剤125g+硬化剤125gセット)(販売単位：250gセット×5)
 性状：パテ状
 用途：ビニル本管への支管の取付け用
 規格：メーカー規格品

硬化時間

温度	0℃	10℃	20℃	30℃
硬化時間	60分	40分	30分	15分

⚠ エポキシ系接合剤に関する注意

使用方法

1. 接合箇所のゴミ・油・水などはウエスで拭取ってください。
2. ゴムまたはビニル手袋を着用し、主剤と硬化剤を同じ量ずつ1回使用分だけ取り出し、色が均一になるまでよく練り合わせてください。
3. なり合わす際、手袋に付着する場合は、手袋に水を少量つけながら作業してください。特に、温度が高くなると付着しやすくなります。
4. 低温時などで、硬くて缶から取り出しにくい場合は、缶を温水などにつけて柔らかくなる状態に温めてご使用ください。ただし、直火による加熱は絶対にしないでください。

取扱い上の注意事項

1. 皮膚についた場合は、ただちに石けんと水で洗ってください。人によっては、かぶれなどの皮膚障害を起こすことがあります。
2. 万一眼に入った場合は水でよく洗い流した後、必要に応じて医師の診察を受けてください。
3. 取扱い後は手洗いおよびうがいを充分に行ってください。

5 専用接着剤・接合剤

SPエスピーボンド

品番 1039

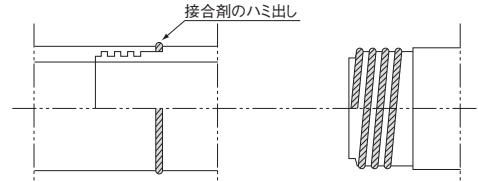
スパイラル継手付直管専用



容量：400g
 性状：シリコーン変性ポリマー系弾性接合剤
 規格：メーカー規格品

⚠ 施工上のご注意

1. 受口・差し口部の油・土砂等の付着は漏水の原因となりますので接合面をウエス等で清掃してください。
2. 接合剤は図に示すとおり、差し口の溝部全体に塗布し、ベルトレンチを使用して直ちに接合してください。管内に接合剤がはみ出しますので、接合部には塗布しないでください。
3. 接合剤の外側全周へのハミ出しを確認します。はみ出しが無い場合は塗布量不足で漏水する場合がありますので、必ず指定量を塗布してください。



4. 接着剤標準使用料 (日本下水道協会規格 JSWAS K-6 参考資料記載)

呼び径	150	200	250	300
標準使用料 (g/1箇所)	60	80	100	130
1本当たり接合可能箇所目安 (箇所/1本)	6	5	4	3
呼び径	350	400	450	※500
標準使用料 (g/1箇所)	190	220	260	300
1本当たり接合可能箇所目安 (箇所/1本)	2	1.8	1.5	1.3

※印はメーカー規格品

5. 冬期の施工等、低温環境で使用する場合には接合剤が硬くなる場合がありますので、その際には保温の上、ご使用ください。

MRGP 接着剤

品番 1039

リップ用可とうマンホール継手(貼付型)専用



容量：1kg缶
 性状：ゴム系接着剤(青色着色品)
 規格：メーカー規格品

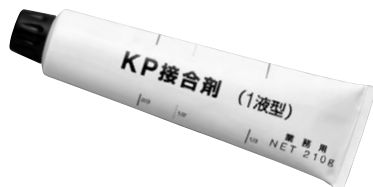
1カ所当たりの標準使用量

呼び径	150	200	250
塗布量 (g)	35	40	50

KP 接合剤

品番 7050

塩ビ角パイプ専用



容量：210g(5本セット)
 性状：シリコーン変性ポリマー系弾性接合剤
 規格：メーカー規格品

使用量(参考数値)

サイズ	1口あたりの使用量
210×110	65g(1/3本)
250×150	100g(1/2本)

6 接着剤・接合剤・滑剤の使用量(参考数値)

これらの使用量は目安を示すものですので、ご発注時には、現場のロスを見込んで、2~3割多目にしてください。

ゴム輪接合のときのVソープ使用量

単位 g/1ヶ所

呼び径	100	125	150	200	250	300	350	400	450	500	600
使用量	10	15	20	25	35	50	65	90	115	140	190

接着受口接合のときの接着剤使用量

単位 g/1ヶ所

呼び径	75	100	125	150	200	250	300	350	400	450	500	600
接着剤の種類	タフダイン赤・青						タフダイン黄					
使用量	10	15	20	30	55	90	125	175	220	275	350	525

ビニル管用支管の取付けのときの接着剤・接合剤使用量

単位 g/1ヶ所

接着剤・接合剤の種類	取付け管の呼び径					
	100	125	150	200	250	300
SVR接合剤	100	100	100	100	—	—
KCケーシーボンド	400	400	400	400	500	600
タフタイトEPS	250	250	250	250	—	—

備考 本管が卵形管の場合や1段落ち支管の取付けには、接着剤およびSVR接合剤を使用しないでください。

鉄筋コンクリート管用支管の取付けのときの接合剤使用量

単位 g/1ヶ所

接合剤の種類	本管の呼び径	取付け管の呼び径					
		100	125	150	200	250	300
KCケーシーボンド	150~300	700	800	900	1050	2500	—
	350~450	850	950	1100	1250	2900	4300
	500~900	1100	1250	1450	1600	3100	4500
	1000以上	1150	1300	1550	1700	3200	4600

備考 本表は、90度支管に適用します。管軸60度支管は、本表の50%増とします。

塩ビ管用およびFRPM管用の90°ブランチ継手のKCケーシーボンド標準使用量(目安)

単位 g/1ヶ所

取付管側の呼び径	100	125	150	200	250	300
KCケーシーボンド標準使用量	400	400	400	400	500	600

備考 KCケーシーボンドのご発注の際は、現場でのロスを見込んで2~3割多目にしてください。

AA・BA継手の取付けのときの接合剤使用量

単位 g/1ヶ所

接合剤の種類	本管の呼び径	取付け管の呼び径			
		100	125	150	200
KCケーシーボンド	150~450	510	630	760	1010
	500~800	630	800	950	1230
	900~1350	770	990	1210	1550
	1500~2000	940	1200	1430	1760

推進用スパイラル継手付直管の接合時の接合剤(SPエスピーボンド)使用量

単位 g/1ヶ所

呼び径	150	200	250	300	350	400	450	500
使用量	60	80	100	130	190	220	260	300
接合可能箇所目安(箇所/1本)NET400g	6	5	4	3	2	1.8	1.5	1.3

リップ支管の取付けのときのKCケーシーボンド使用量

本管の呼び径	取付け管の呼び径	100~200
	150, 200	標準 500~700g/箇所
250, 300	標準 700~900g/箇所	
350, 400, 450	標準 900~1200g/箇所	

備考 使用量は、混練後の質量を示します。

1 日本下水道協会規格の性能規格

円形管(本管・取付け管)(日本下水道協会規格JSWAS K-1品)

性能項目	性 能			適用
引張降伏強さ	23℃における引張降伏強さは45MPa以上			管
偏平強さ	呼び径	圧縮量(mm)	線荷量(kN/m)	直管
	75	4	1.57以上	
	100	6	1.70以上	
	125	7	2.50以上	
	150	8	3.38以上	
	200	11	4.28以上	
	250	13	4.61以上	
	300	16	5.52以上	
	350	19	6.17以上	
	400	21	6.61以上	
	450	24	7.55以上	
500	26	8.18以上		
600	32	10.20以上		
耐負圧性	0.078MPaで負圧の変動がないこと			ゴム輪接合部
耐薬品性	各試験液とも質量変化が±0.20/cm ² 以内			管
ピカット軟化温度	76℃以上			管

リップ付硬質塩化ビニル管(日本下水道協会規格JSWAS K-13品)

性能項目	性 能					適用
引張降伏強さ	20℃における引張強度は47MPa以上					管
偏平強さ	呼び径	圧縮量(mm)	線荷量(kN/m)	圧縮量(mm)	線荷量(kN/m)	管のリップ直管部
	150	8	5.9以上	13	8.7以上	
	200	11	7.9以上	17	11.0以上	
	250	13	9.3以上	21	13.6以上	
	300	16	11.4以上	25	16.2以上	
	350	18	13.6以上	30	18.8以上	
	400	21	10.0以上	34	14.4以上	
450	24	11.4以上	38	16.5以上		
耐負圧性	0.078MPaで負圧の変動がないこと					ゴム輪接合部
耐薬品性	各試験液とも質量変化が±0.20/cm ² 以内					管
ピカット軟化温度	76℃以上					管

2 ビニルパイプの一般的性質(標準値)

項目	単位	物性値	試験方法
物質的性質	色	—	灰色
	比重	—	1.43
	かたさ	R(ロックウェル)	115
	吸水率	/cm ² (常温1週間)	0.15以下
機械的性質	引張降伏強さ	N/mm ²	49~54
	縦弾性係数	N/mm ²	2942
	破断時伸び	%	50~150
	曲げ強さ	N/mm ²	78.48~98.1
	曲げ弾性係数	N/mm ²	2942
	圧縮強さ	N/mm ²	68.6
	ポアソン比	—	0.35~0.40
	せん断強さ	N/mm ²	39.2
	衝撃強さシャルピー	KJ/m ²	6.9~9.8
熱的性質	ビカッ軟化温度	°C	84~85
	線膨張係数	1/°C	6~8~×10 ⁻⁵
	比熱	J(・K)	1.05×10 ³
	熱伝導係数	W(m ² ・K)	0.15
	使用限界温度	°C	60
	燃焼性	—	自己消火性
電気的性質	耐電圧	kV/mm	40以上
	体積固有抵抗	Ωcm	5.3×10 ¹⁵ (30°C65%RH)
	誘電率 60 HZ	—	3.2(30°C55%RH)
	誘電率 10 ³ HZ	—	3.1
	誘電率 10 ⁶ HZ	—	3.0
	力率 60 HZ	10 ²	1.18(30°C55%RH)
	力率 60 HZ	10 ²	1.91
力率 60 HZ	10 ²	1.72	

3 ビニルパイプの耐薬品性



表中の耐薬品性は参考であり、ビニルパイプを薬液配管等に使用する場合、弊社までご相談ください。

	薬品名	温度(°C)				薬品名	温度(°C)			
		20	40	60			20	40	60	
酸	塩酸35%	◎	◎	×	有機薬品	アセトン	×	×	×	
	硫酸10%	◎	◎	△		ケトン類	×	×	×	
	硫酸60%	◎	◎	△		メチルアルコール	◎	△	×	
	硫酸98%	×	×	×		エチルエーテル	×	×	×	
	硝酸70%	○	△	×		エチルアルコール	◎	○	△	
	硝酸95%	×	×	×		ブチルアルコール	◎	○	△	
	H ₂ SO ₄ : HNO ₃ の混酸	50~10% : 20~40%	◎	○		○	アニリン	×	×	×
		50% : 50%	△	×		×	ベンゼン	×	×	×
	CrO ₃ : H ₂ SO ₄ の混酸	25% : 25%	×	×		×	四塩化炭素	×	×	×
	弗化水素酸10%	◎	◎	△		クロロホルム	×	×	×	
	磷酸30%	◎	◎	△		酢酸エチル	×	×	×	
	酢酸95%未満	○	△	△		エチレンクロライド	×	×	×	
	酢酸95%以上	△	×	×		ホルマリン	◎	○	○	
	蟻酸50%	◎	○	×		二硫化炭素	×	×	×	
	蔞酸9%	◎	◎	◎		アセトアルデヒド	×	×	×	
	乳酸50%	○	△	△		ガソリン	△	-	-	
過酸化水素30%	◎	○	△	石油	×	×	×			
アルカリ	苛性ソーダ40%以下	◎	◎	○	芳香族炭化水素	×	×	×		
	苛性カリ40%以下	◎	◎	○	グリセリン	◎	◎	◎		
	アンモニア水30%	◎	○	△	油・脂肪	◎	◎	◎		
	石灰乳	◎	◎	◎	クレゾール水溶液5%	×	×	×		
塩類	大概の金属の塩化物・硝酸塩・硫酸塩	◎	◎	○	ラッカーシンナー	×	×	×		
	重クロム酸カリ10%	○	○	△	塩素ガス乾性100%	△	×	×		
	過塩素酸カリ1%	○	△	×	塩素ガス湿性5%	△	×	×		
	過マンガン酸カリ15%	◎	○	△	アンモニアその他多くの廃ガス	◎	○	○		
	次亜塩素酸ソーダ	×	×	×	その他	海水・塩水	◎	◎	◎	
メチレンクロライド	×	×	×	防蟻剤		×	×	×		
トリオール(トルエン)	×	×	×	木材防腐剤(クレオソート)		×	×	×		
有機薬品	トリクロールエチレン	×	×	×						

備考1. ◎: 全く侵食されない ○: 侵食されないのみなせる △: 若干侵食される ×: 使用不可
但し、※印については、使用条件により使えない場合がありますので、弊社までご相談ください。
2. 本表は、塩ビ以外の部材には適用できません。

4 ビニルパイプと鉄筋コンクリート管の物性比較(参考値)

項目	管種	ビニルパイプ	鉄筋コンクリート管
引張降伏強さ	N/mm ²	47~54	2.5~3.9
圧縮強さ	N/mm ²	68.6	29.4~49.0
せん断強さ	N/mm ²	39.2	7.4~11.3
曲げ強さ	N/mm ²	78.5~98.1	8.8~10.8
弾性係数	N/mm ²	2942	17150~23520
ポアソン比	—	0.37	0.143~0.167
線膨張係数	1/°C	6~8×10 ⁻⁵	1×10 ⁻⁵
単位質量	kg/m ²	1,430	2,400

5 ビニルパイプと鉄筋コンクリート管の質量比較

1) 1本当りの質量比較(※参考質量)

単位 kg

管の種類 呼び径	ビニルパイプ		鉄筋コンクリート管
	円形管 JSWAS K-1	リップパイプ JSWAS K-13	B形 JSWAS A-1
100	7.2	—	—
125	11.4	—	—
150	16.4	12.4	77
200	27.5	18.2	103
250	40.9	27.3	131
300	57.7	38.5	165
350	77.1	51.4	204
400	98.8	59.7	306
450	124.1	74.8	373
500	152.6	—	459
600	237.2	—	660

備考 1. ビニルパイプ円形管・リップパイプは、有効長4m

2. 鉄筋コンクリート管は、(φ100~φ350)有効長2m、(φ400以上)有効長2.43m。

2) 1m当りの質量比較(※参考質量)

単位 kg

管の種類 呼び径	ビニルパイプ		鉄筋コンクリート管
	円形管 JSWAS K-1	リップパイプ JSWAS K-13	B形 JSWAS A-1
100	1.7	—	—
125	2.7	—	—
150	3.9	3.0	38.5
200	6.6	4.4	51.5
250	9.8	6.4	65.5
300	13.7	9.0	82.5
350	18.1	12.0	102.0
400	23.1	13.9	125.9
450	28.9	17.4	153.5
500	35.3	—	188.9
600	52.7	—	271.6

備考 各パイプとも有効長で割って質量を算出しています。

6 管布設工歩掛

1) 下水道用硬質塩化ビニル管(JSWAS K-1)歩掛表 [下水道用設計標準歩掛表]

(10m当り)

施工条件	種目 呼び径	世話役	特殊作業員	普通作業員	トラックレーン賃料	諸雑費率
		(人)	(人)	(人)	(日)	(%)
機械施工	400	0.25	0.25	0.50	0.25	3
	450	0.26	0.26	0.52	0.26	3
	500	0.27	0.54	0.54	0.27	3
	600	0.28	0.56	0.56	0.28	3

備考 1. 歩掛は、運搬距離20m程度の小運搬、管の接合据付け作業であり、床堀、基礎埋戻及び水替等は含まない。

2. 諸雑費は、滑剤、レバーブロック及び管切断費等の費用であり、労務費の合計に上表の諸雑費率を乗じた金額を上限として計上する。但し、管損失費用は含まない。

2) 下水道用リブ付硬質塩化ビニル管(JSWAS K-13)歩掛表 [プラスチックリブパイプ協会歩掛による]

(10m当り)

施工条件	種目 呼び径	世話役	特殊作業員	普通作業員	トラックレーン賃料	諸雑費率
		(人)	(人)	(人)	(日)	(%)
機械施工	400	0.23	0.23	0.46	0.23	3
	450	0.24	0.24	0.48	0.24	3

備考 1. 歩掛は、運搬距離20m程度の小運搬、管の接合据付け作業であり、床堀、基礎埋戻及び水替等は含まない。

2. 諸雑費は、滑剤、レバーブロック及び管切断費等の費用であり、労務費の合計に上表の諸雑費率を乗じた金額を上限として計上する。但し、管損失費用は含まない。

7 支管取付け工歩掛

クイックブランチ取付け(PRPP-11)歩掛表 [プラスチックリブパイプ協会歩掛による]

(1箇所当り)

本管呼び径	種目	特殊作業員	普通作業員	諸雑費率
		(人)	(人)	(%)
150		0.02	0.02	1
200		0.02	0.02	1

備考 諸雑費は、滑剤等の費用であり、労務費及び支管材料費の合計額に上表の諸雑費率を乗じた金額を上限として計上する。

8 リブゴム可とうマンホール継手取付け工歩掛

1) リブゴム可とうマンホール継手(貼付型・PRP-11)取付け歩掛表 [プラスチックリブパイプ協会歩掛による]

(1箇所当り)

種目 呼び径	普通作業員
	(人)
150	0.05
200	0.06
250	0.07

2) リブゴム可とうマンホール継手(拡径型・PRP-11)取付け歩掛表 [プラスチックリブパイプ協会歩掛による]

(1箇所当り)

種目 呼び径	普通作業員
	(人)
150	0.03
200	0.03

9 貼付型内副管(スマートクロス)設置歩掛

貼付型内副管設置歩掛表

(1箇所当り)

副管高さ(m)	本管内径150~250
	普通作業員(人)
1.0m未満	0.17
1.0m以上~1.5m未満	0.22
1.5m以上~2.0m未満	0.26
2.0m以上~2.5m未満	0.30
2.5m以上~3.0m未満	0.35
3.0m以上~3.8m未満	0.42

※本表はメーカー歩掛である。

本管、副管、支管、継手関連

頭文字	略号	参照ページ
数字	0、15、30、45、60、75SRF	1-38
	0、15、30、45、60、75SRF-ST	1-38
	15、30、45、60SR	1-37
	15、30、45、60SR(射出成形)	1-37
	15、30、45、60ST	1-39
	45SVRD	1-25
	45SVRF-PRP	1-54
	60SVRF-PRP	1-54
	75、90SR	1-37
	90、60、45SHRF	1-29
	90、60、45SVRF	1-26
	90SHR	1-28
	90SKR	1-32
	90SKRF	1-32
	90ST	1-17
	90ST-P	1-17
	90SVF-PRP-L	1-57
	90SVR	1-25
	90SVR-PRP	1-55
	90SVR-PRP-L	1-57
90SVRF-PRP	1-54	
90SVRF-PRP-L	1-57	
A	A90SHR(AA継手)	1-30
	A90SHR(BA継手)	1-30
	A90SHRF	1-30
B	B-SRA	1-10
C	CAP	1-15
	CC	1-15
	CS-PRP	1-59
	CU-PRP	1-59
G	GB	1-44
H	HI・VP(HI・SGR-NAパイプ、SGR-NAパイプ)	1-42
	HOSYU	1-14
	HPL	1-79
	HPL-5-5/8BR	1-81
	HPL-11-1/4BR	1-81
	HPL-22-1/2BR	1-81
	HPL-30BR	1-80
	HPL-45BR	1-80
	HPL-45Y	1-83
	HPL-60BR	1-80
	HPL-90BR	1-80
	HPL-ACO-S	1-83

頭文字	略号	参照ページ
H	HPL-CO	1-83
	HPL-LIFT	1-81
	HPL-MF	1-82
	HPL-R	1-82
	HPL-SF	1-82
	HS	1-17
	HS-K	1-31
I	I-KS	1-103
	IHR-PRP-RR	1-58
	ITF-C	1-18
K	K60SHR	1-28
	K60SHRF	1-30
	K60SVR	1-25
	K60SVRF	1-27
	KP	1-103
	KP-VP	1-104
	KS	1-16
M	MB-K	1-12
	MB-V	1-25
	MEC-J	1-104
	MFK	1-13
	MR	1-11
	MR-PRP	1-50
	MR-VP	1-65
	MRGK-PRP	1-51
	MRGP-PRP	1-51
	MRK	1-12、1-65
	MRK-PRP	1-50
	MRL	1-16
	MRL-PRP	1-52
	MRL-UC-H	1-19
	MRL-UC-PRP	1-53
	MRL-UCI	1-20、1-53
	MRL-UCM	1-18
MRL-UCS	1-19	
MRL-UTG-K	1-21	
MRL-UTS	1-19	
MSA-PRP	1-50	
MSA-VP	1-65	
MSA/MSB	1-39	
MSA/MSB、MSA	1-11	
P	PE-90(45・221/2・111/4)B	1-71
	PE-90(45・221/2・111/4)BS	1-71

本管、副管、支管、継手関連

頭文字	略号	参照ページ
P	PE-C	1-73
	PE-D	1-70
	PE-FS	1-74
	PE-F/AL	1-73
	PE-IN	1-72
	PE-INS	1-72
	PE-LB	1-71
	PE-LBS	1-71
	PE-MRK	1-75
	PE-MSA	1-74
	PE-SE	1-70
	PE-SP	1-70
	PE-Y(同径)	1-72
	PE-YS(同径)	1-72
	PE-Y(異径)	1-72
	PE-YS(異径)	1-72
	PRP	1-48
	PRP-VU-I	1-58
	PRP-VU-II	1-58
	R	RB-PRP-A
RB-PRP-H		1-49
RH		1-31
RHF		1-31
RR-PRP		1-58
RS-SRB		1-36
RS-VU		1-36
RS-WSRB		1-36
S		SFR
	SHF	1-33
	SLR	1-40
	SLR-L	1-13
	SLRH	1-40
	SLRH-K	1-15
	SLW	1-40
	SP-E	1-68
	SRA	1-9
	SRB	1-35
	SRB-F	1-35
	SSPS-A、B、Cの左	1-63
	ST(本管)	1-9
	ST(取付け管)	1-35
	STEN-B	1-18

頭文字	略号	参照ページ
S	SUSR-A、B、C	1-64
	SVF	1-33
	SVF-PRP	1-55
	SYR-PRP	1-59
T	TC-PRP	1-59
	TF-PRP	1-56
	TH	1-39
	TR	1-27
	TR-PRP	1-56
	TRF	1-27
	TRF-PRP	1-56
V	VM(SGR-NAパイプ)	1-42
	VM(接着受口直管)	1-43
	VP(SGR-NAパイプ)	1-42
	VP(接着受口直管)	1-43
	VP(有孔管)	1-42
	VS	1-16
	VS-ISR	1-82
	VS-KCJ	1-82
	VS-LSR	1-81
	VS-MF	1-82
	VS-PRP	1-52
	VS-SF	1-82
	VS-SR	1-79
	VS-WSR	1-79
	VS-YSRF	1-83
	VS-90(60・45・30)SR	1-80
	VS-22-1/2(11-1/4・5-5/8)SR	1-81
	VU(ブレーンエンド直管)	1-9
	VU(有孔管)	1-42
	VU(接着受口直管)	1-43
VU-PRP	1-58	
VU-PRP-S	1-58	
W	WHP-L	1-79
	WPRP	1-48
	WR	1-39
	WSRA	1-10
	WSRB	1-35
	WT-E	1-68
	WTA	1-14、1-66
	WTA-VM	1-66
	WTA-VP	1-66
WTB	1-17、1-39	

小型マンホール、ます、ふた関係

頭文字	略号	参照ページ
数字	15L左(右) 150-300	2-13
	15L左(右) 150F-300	2-15
	15L左(右) 200-300	2-16
	15L左(右) 200F-300	2-18
	15L左(右) 250-300	2-19
	15L左(右)-F-PRP 150-300	2-8
	15L左(右)-F-PRP 200-300	2-9
	15L左(右)-PRP 150-300	2-7
	15L左(右)-PRP 200-300	2-8
	22 1/2 100-150(兼用)	2-56
	30L左(右) 150-300	2-13
	30L左(右) 150F-300	2-15
	30L左(右) 200-300	2-16
	30L左(右) 200F-300	2-18
	30L左(右) 250-300	2-19
	30L左(右)-F-PRP 150-300	2-8
	30L左(右)-F-PRP 200-300	2-9
	30L左(右)-PRP 150-300	2-7
	30L左(右)-PRP 200-300	2-8
	45L100-150(兼用)	2-56
	45Lヒダリ100-150	2-56
	45Lヒダリ100-200	2-70
	45Lヒダリ150-200	2-76
	45Lミギ100-150	2-56
	45Lミギ100-200	2-70
	45Lミギ150-200	2-76
	45L左(右) 150-300	2-13
	45L左(右) 150F-300	2-15
	45L左(右) 200-300	2-16
	45L左(右) 200F-300	2-18
	45L左(右) 250-300	2-19
	45L左(右)-F-PRP 150-300	2-8
	45L左(右)-F-PRP 200-300	2-9
	45L左(右)-PRP 150-300	2-7
	45L左(右)-PRP 200-300	2-8
	45WY 100x100-200	2-30
	45WY 100x100P-200	2-30
	45WY 100x150P-200	2-30
	45WY R 100x100P-200	2-45
	45WY R 100x150P-200	2-46
	45Y ヒダリ100-150	2-57

頭文字	略号	参照ページ
数字	45YS ヒダリ100X100-150	2-58
	45YSミギ100X100-150	2-58
	45Y ヒダリ100X75-150	2-58
	45Yミギ100X75-150	2-58
	45Yヒダリ100-200	2-70
	45Yヒダリ150-150	2-68
	45Yヒダリ150-200	2-77
	45Yミギ100-150	2-57
	45Yミギ100-200	2-70
	45Yミギ150-150	2-68
	45Yミギ150-200	2-77
	45Y左(右) 150-300	2-14
	45Y左(右) 200-300	2-17
	45Y左(右)-PRP 150-300	2-8
	45Y左(右)-PRP 200-300	2-9
	45ヒダリ150-150	2-67
	45ミギ150-150	2-67
	60L左(右) 150-300	2-13
	60L左(右) 150F-300	2-15
	60L左(右) 200-300	2-16
	60L左(右) 200F-300	2-18
	60L左(右) 250-300	2-19
	60L左(右)-F-PRP 150-300	2-8
	60L左(右)-F-PRP 200-300	2-9
	60L左(右)-PRP 150-300	2-7
	60L左(右)-PRP 200-300	2-9
	75L左(右) 150-300	2-13
	75L左(右) 150F-300	2-15
	75L左(右) 200-300	2-16
	75L左(右) 200F-300	2-18
	75L左(右) 250-300	2-19
	75L左(右)-F-PRP 150-300	2-8
	75L左(右)-F-PRP 200-300	2-9
	75L左(右)-PRP 150-300	2-7
	75L左(右)-PRP 200-300	2-9
	90L100-150(兼用)	2-56
	90L150-150(兼用)	2-67
	90L150-200(兼用)	2-76
	90Lヒダリ100-150	2-56
	90Lヒダリ100-200	2-69

小型マンホール、ます、ふた関係

頭文字	略号	参照ページ
数字	90Lヒダリ150-200	2-76
	90Lミギ100-150	2-56
	90Lミギ100-200	2-69
	90Lミギ150-200	2-76
	90L左(右)150-300	2-14
	90L左(右)150F-300	2-15
	90L左(右)200-300	2-17
	90L左(右)200F-300	2-18
	90L左(右)250-300	2-20
	90L左(右)-F-PRP 150-300	2-8
	90L左(右)-F-PRP 200-300	2-9
	90L左(右)-PRP 150-300	2-7
	90L左(右)-PRP 200-300	2-9
	90WY 100x100-200	2-35
	90WY 100x100-300	2-34
	90WY 100x100P-200	2-35
	90WY 100x100P-300	2-34
	90WY 100x125-200	2-35
	90WY 100x125P-200	2-35
	90WY 100x150-150	2-33
	90WY 100x150-200	2-33
	90WY 100x150-200	2-35
	90WY 100x150-300	2-34
	90WY 100x150P-150	2-33
	90WY 100x150P-200	2-33
	90WY 100x150P-200	2-35
	90WY 100x150P-300	2-34
	90WY 150-300	2-14
	90WY 150x100-150	2-33
	90WY 200-300	2-17
	90WY R 100x100P-200	2-45
	90WY R 100x100P-300	2-47
	90WY R 100x150P-200	2-46
	90WY R 100x150P-300	2-47
	90WY-L 100x150P-200	2-37
	90WY-L 150x150-200	2-37
	90WY-L 150x150P-200	2-37
	90Y ヒダリ100-150	2-57

頭文字	略号	参照ページ
数字	90Y ヒダリ100X75-150	2-57
	90YSヒダリ100-150	2-57
	90YSミギ100-150	2-57
	90Yヒダリ100-200	2-70
	90Yヒダリ150-150	2-67
	90Yヒダリ150-200	2-77
	90Yミギ100-150	2-57
	90Yミギ100-200	2-70
	90Yミギ100X75-150	2-57
	90Yミギ150-150	2-67
	90Yミギ150-200	2-77
	90Y左(右)150-300	2-14
	90Y左(右)200-300	2-17
	90Y左(右)-PRP 150-300	2-8
	90Y左(右)-PRP 200-300	2-9
A	AI-FCD	2-99
	AI-FCD 傾斜	2-99
	AI-R-FCD	2-99
	AI-Rライト	2-97
	AIH	2-49
	AIH200	2-80
	AIグレー	2-98
	AIライト、AIライト(プリふた)	2-97,2-100
	AI 傾斜ライト	2-97
	AME-AI200	2-80
	AOH200	2-80
	AOH	2-49
	AOライト	2-97
B	BIライト	2-98
	BI 傾斜ライト	2-98
	BOライト	2-98
C	CV-R	2-100
D	DR 100-150	2-38
	DR 100-200	2-38
	DR 150-200	2-38
	DR 150-300	2-14
	DR 200-300	2-17
	DR 250-300	2-20
	DR-90WY 100x100-200	2-39

小型マンホール、ます、ふた関係

頭文字	略号	参照ページ
D	DR-90WY 100x100-300	2-39
	DR-90WY 100x100P-200	2-39
	DR-90WY 100x100P-300	2-39
	DR-90WY 100x125-200	2-39
	DR-90WY 100x150-200	2-39
	DR-90WY 100x150P-200	2-39
	DR-90WY 100x150P-300	2-40
	DR-PRP 150-300	2-8
	DR-PRP 200-300	2-9
	DR100-150	2-66
	DR100-200	2-73
	DR150-200	2-79
	DR90WY R 100x100P-200	2-45
	DR90WY R 100x100P-300	2-47
	DR90WY R 100x150P-200	2-46
	DR90WY R 100x150P-300	2-47
	DR90WY100X100-200	2-73
	DRS 100x150-200	2-38
	DRS 100x150P-200	2-38
	DRS R 100x100P-200	2-45
	DRS R 100x150P-200	2-46
	DRW100-150	2-66
	DRY100-150	2-66
	E	EW-VU300
H	HENSIN-S	2-82
	HSSヒダリ100-150	2-64
	HSSミギ100-150	2-64
	HYSヒダリ100-150	2-65
	HYSヒダリ100X75-150	2-65
	HYSミギ100-150	2-65
	HYSミギ100X75-150	2-65
	HYヒダリ100-150	2-65
	HYヒダリ100X75-150	2-65
	HYミギ100-150	2-65
	HYミギ100X75-150	2-65
	I	IF
IF 100-200		2-43
IF 125-200		2-43
IF 150-200		2-43

頭文字	略号	参照ページ
I	IHR	2-23
K	KDR 150-300	2-22
	KDR 200-300	2-22
	KDR 250-300	2-22
	KDR-PRP	2-10
	KDRS	2-21、2-42
	KDRS-PRP	2-10
	KM-45/90DR 100x100-200	2-41
	KM-45/90DR 100x100P-200	2-41
	KM-45/90DR 100x150-200	2-41
	KM-45/90DR 100x150P-200	2-41
	KM-45/90YW 100x100P-200	2-31
	KM-45/90YW 100x100P-300	2-32
	KM-45/90YW 100x125P-200	2-31
	KM-45/90YW 100x150-200	2-31
KM-45/90YW 100x150P-200	2-31	
KM-45/90YW 100x150P-300	2-32	
KM-45/90YW 100x100-200	2-31	
KT	KT 150-300	2-14
	KT 200-300	2-17
	KT 250-300	2-20
	KT-PRP 150-300(底板付)	2-7
KT-PRP 200-300(底板付)	2-9	
M	MCO-BIグレー	2-98
	MT150	2-30
	MVU	2-23
O	OJH	2-81
	OSRF	2-23
P	PMF	2-23
	PMF-PRP	2-10
R	R-90WY 100Rx 150P-200R	2-49
	R-90WY 100x 150P-200	2-49
	R-ST 100x 150P-200	2-49
S	S 100x100-200	2-29
	S 100x100P-200	2-29
	S 100x125-200	2-29
	S 100x125P-200	2-29
	S 100x150-150	2-29
	S 100x150-200	2-29
S 100x150P-150	2-29	

小型マンホール、ます、ふた関係

頭文字	略号	参照ページ	頭文字	略号	参照ページ	
S	S 100x150P-200	2-29	T	T25A 200L	2-89	
	S-L 100x100-200	2-36		T25A 300A	2-89	
	S-L 100x100P-200	2-36		T25A 300L	2-89	
	S-L 100x150-200	2-36		T8A 150A	2-93	
	S-L 100x150P-200	2-36		T8A 150K	2-93	
	S-L 150x150-200	2-36		T8A 200A	2-91	
	S-L 150x150P-200	2-36		T8A 200K	2-93	
	SLRP	2-82		T8A 200L	2-91	
	SR 100x100P-200	2-45		T8A 300A	2-91	
	SR 100x150P-200	2-46		T8A 300L	2-91	
	SR-L 100x150P-150	2-48		T8B 150A	2-94	
	SR-L 150x150P-150	2-48		T8B 150K	2-95	
	ST 100-150	2-28		T8B 200A	2-94	
	ST 100-200	2-28		T8B 200K	2-95	
	ST 150-150	2-28		T8B 200L	2-94	
	ST 150-200	2-28		T8B 300A	2-95	
	ST 200-200	2-28		T8B 300K	2-95	
	ST 150F-300	2-15		T8B 300L	2-94	
	ST 200F-300	2-18		TB	2-23	
	ST 250-300F	2-19		U	UT-L100X50-150(兼用)	2-62
	ST-F-PRP 150-300	2-8			UT-L100X50-200(兼用)	2-72
	ST-F-PRP 200-300	2-9	UT-L100X50S-150(兼用)		2-62	
	ST-PRP 150-300F	2-7	UT-L100X75-150(兼用)		2-62	
	ST-PRP 200-300F	2-8	UT-L100X75S-150(兼用)		2-62	
	ST100-150	2-66	UT-Lヒダリ100X75-150		2-62	
	ST100-200	2-74	UT-Lミギ100X75-150		2-62	
	ST150-150	2-68	UT-Yヒダリ100X75-150		2-63	
	ST150-200	2-79	UT-Yヒダリ100X75S-150		2-63	
	ST150-300	2-13	UT-Yミギ100X75-150		2-63	
	ST200-300	2-16	UT-Yミギ100X75S-150		2-63	
	STP 100-200	2-28	UT100X50-150(兼用)		2-59	
	STP 150-200	2-28	UT100X50-200(兼用)		2-71	
	STP 200-200	2-28	UT100X50S-150(兼用)		2-59	
STP150-200	2-79	UT100X50S-200(兼用)	2-71			
SVUL	2-42	UT100X75-150(兼用)	2-59			
T	T14A 150A	2-92	UT100X75S-150(兼用)	2-60		
	T14A 200A	2-90	UTK100x100-150	2-54		
	T14A 200L	2-90	UTK100x100S-150	2-54		
	T14A 300A	2-90	UTK100x50-150	2-53		
	T14A 300L	2-90	UTK100x50S-150	2-53		
	T25A 150A	2-92	UTK100x75-150	2-53		
	T25A 200A	2-89	UTK100x75-200	2-69		

小型マンホール、ます、ふた関係

頭文字	略号	参照ページ
U	UTK100x75S-150	2-54
	UTK100X75S-200	2-69
	UTWKヒダリ100x50-150	2-54
	UTWKヒダリ100X50S-150	2-55
	UTWKヒダリ100X75-150	2-55
	UTWKヒダリ100X75S-150	2-55
	UTWKミギ100x50-150	2-54
	UTWKミギ100X50S-150	2-55
	UTWKミギ100X75-150	2-55
	UTWKミギ100X75S-150	2-55
	UTWヒダリ100X50-150	2-61
	UTWヒダリ100X50-200	2-72
	UTWヒダリ100X50S-150	2-61
	UTWヒダリ100X75-150	2-61
	UTWヒダリ100X75-200	2-72
	UTWヒダリ100X75S-150	2-61
	UTWミギ100X50-150	2-61
	UTWミギ100X50-200	2-72
	UTWミギ100X50S-150	2-61
	UTWミギ100X75-150	2-61
	UTWミギ100X75-200	2-72
	UTWミギ100X75S-150	2-61
	UTヒダリ100X100-150	2-60
	UTヒダリ100X100S-150	2-60
	UTヒダリ100X50-150	2-59
	UTヒダリ100X50S-150	2-59
	UTヒダリ100X75-150	2-59
	UTヒダリ100X75-200	2-71
	UTヒダリ100X75S-150	2-60
	UTヒダリ150X100-200	2-78
	UTヒダリ150X100S-200	2-78
	UTミギ100X100-150	2-60
	UTミギ100X100S-150	2-60
	UTミギ100X50-150	2-59
	UTミギ100X50S-150	2-59
	UTミギ100X75-150	2-59
	UTミギ100X75-200	2-71
	UTミギ100X75S-150	2-60
	UTミギ150X100-200	2-78
	UTミギ150X100S-200	2-78
V	VCO	2-84
	VU-45L	2-83
	VU-45Y	2-83

頭文字	略号	参照ページ
V	VU-CAP	2-84
	VU-DL	2-82
	VU-DS	2-84
	VU-DT	2-83
	VU-IN	2-84
	VU-LL	2-82
	VU-LT	2-83
	VU-SS	2-81
	VU-VPS	2-82
	VU100L	2-86
	VU10BU	2-86
	VU11 1/4L	2-85
	VU22 1/2L	2-85
	VU30L	2-85
	VU45KL	2-86
	VU60L	2-85
	VU90KL	2-86
	VUHB	2-81
	VUL	2-85
	VUSR	2-81
	W	WLS 150-300
WLS 200-300		2-17
WLS100-150		2-58
WLS100-200		2-70
WLS125-200		2-75
WLS150-200		2-78
WY100-150		2-58
Y		Y-UTヒダリ100X75-150
	Y-UTヒダリ100X75-200	2-72
	Y-UTヒダリ100X75S-150	2-63
	Y-UTミギ100X75-150	2-63
	Y-UTミギ100X75-200	2-72
	Y-UTミギ100X75S-150	2-63
	YWSヒダリ100X75-150	2-58
YWSミギ100X75-150	2-58	

株式会社クボタケミックス

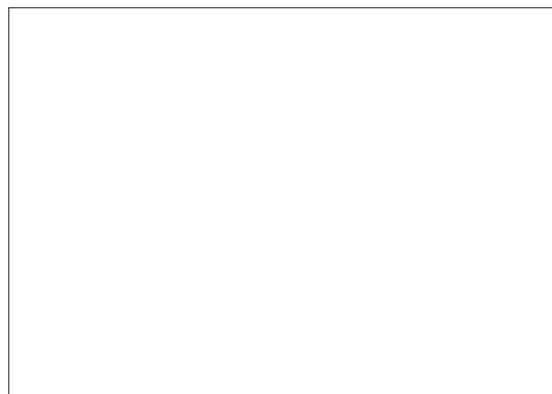
本社 ☎ 556-8601 大阪市浪速区敷津東一丁目2番47号 ☎ (06)6648-2375 (ダイヤルイン)
東京本社 ☎ 103-0007 東京都中央区日本橋浜町三丁目3番2号 ☎ (03)5695-3274 (ダイヤルイン)
北海道支店 ☎ 060-0003 札幌市中央区北三条西三丁目1番44 ☎ (011)214-6291 (ダイヤルイン)
東北支店 ☎ 980-0811 仙台市青葉区一番町四丁目6番1号 ☎ (022)267-8955 (ダイヤルイン)
中部支店 ☎ 450-0002 名古屋市中村区名駅三丁目22番8号 ☎ (052)564-5145 (ダイヤルイン)
中国支店 ☎ 730-0036 広島市中区袋町4番25号 ☎ (082)546-0490 (ダイヤルイン)
四国支店 ☎ 760-0050 高松市亀井町2番地1 ☎ (087)836-3908 (ダイヤルイン)
西日本支社 ☎ 812-0011 福岡市博多区博多駅前三丁目2番8号 ☎ (092)473-2453 (ダイヤルイン)
沖縄営業所 ☎ 900-0016 那覇市前島三丁目1番15号 ☎ (098)860-7115 (ダイヤルイン)

■詳しくは……………
ホームページ 製品情報 / トピックス / 電子カタログ閲覧 /
資料ダウンロード / Q&A / 季刊誌「PAL」

<http://www.kubota-chemix.co.jp>



※当カタログに記載の内容は、製品改良のため予告なく変更することがあります。
また許容差のない数値は標準値とします。
※製品写真の色は印刷のため、実際とは若干異なります。



No. C 0 0 0 - 1 3 (05.2.15)
17.6.IN.NP