

クボタケミックス

下水道用総合カタログ

■ ビニルパイプ ■ ポリエチレンパイプ ■ ます・小型マンホール

*Kubota ChemiX
Plastic Piping System
For Sewerage*



プラスチックパイプから雨水貯留浸透まで幅広くご対応します。

下水道を取り巻く社会環境は年々複雑になっています。震災に備えた下水道管路の耐震化や局所的な集中豪雨に対応できる浸水対策は喫緊の課題です。さらに公共用水域の水質を守る下水道の普及促進のみならず、既設管の維持管理に対する要求も高まっています。クボタケミックスは、様々な社会の変化に対応するため、本管から末端管路にいたる各種プラスチックパイプをはじめ、塩ビ製の小型マンホール、公共ます、雨水貯留浸透製品、災害用トイレ配管システムまで幅広いラインナップでバックアップしてまいります。





- **K-1** 円形管下水道用硬質塩化ビニル管 (P1-5~P1-44 参照)
- **K-13** リブパイプ下水道用リブ付硬質塩化ビニル管 (P1-45~P1-59 参照)
- **K-6** 推進用ビニルパイプ下水道推進工法用硬質塩化ビニル管 (P1-61~P1-66 参照)
- 卵形管下水道用硬質塩化ビニル卵形管 (P1-67~P1-68 参照)
- **K-14** 下水道用ポリエチレン管 (P1-69~P1-75 参照)
- 真空下水道用硬質塩化ビニル管 (P1-77~P1-84 参照)
- 雨水貯留・浸透製品 (P1-85~P1-91 参照)
- 下水道直結型・下水道直結貯留型 災害用トイレ製品 (P1-93~P1-99 参照)
- 塩ビ角パイプ (P1-101~P1-104 参照)
- 再生ポリエチレン樹脂製敷板〈ジュライト・スーパージュライト〉 (P1-105~P1-108 参照)
- 施工のポイント本管、支管編 (P1-109~P1-122 参照)
- **K-17** リブパイプ用小型マンホール下水道用硬質塩化ビニル製リブ付小型マンホール (P2-5~P2-10 参照)
- **K-9** 小型マンホール下水道用硬質塩化ビニル製小型マンホール (P2-11~P2-23 参照)
- **K-7** 公共ます下水道用硬質塩化ビニル製ます (P2-25~P2-50 参照)
- **K-7** 宅地ます下水道用硬質塩化ビニル製ます (P2-51~P2-86 参照)
- **G-3** 鋳鉄製防護ふた (P2-87~P2-95 参照)
- **K-7** ふた (P2-96~P2-100 参照)
- 施工のポイント小型マンホール、防護ふた編 (P2-101~P2-104 参照)



施工上の注意

⚠ 施工上の注意

施工にあたっては、作業の安全性とパイプラインとしての性能を保証するために、当社の推奨する標準施工法に従って施工してください。施工条件などにより、これに代えない場合は当社にお問い合わせください。

- ⚠ 公道下に埋設する場合は、道路管理者の指示・埋設基準に従ってください。また、河川の伏せ越し配管や軌道下横断配管を行う場合は、これらの管理者の指示に従ってください。
- ⚠ まず・小型マンホール等はダンボールによって梱包されていますが、人力で運搬する際には、足元に落とさないよう、十分注意してください。とくに防護ふたなどの20Kgを超える部材やバラ梱包の部材の運搬は、2人以上で行ってください。また、トラックへの積み降ろしや掘削溝に降ろす際には、ひきずったり、放り投げて傷などをつけないでください。万一変形や傷が生じた場合は、その製品の使用を避けてください。
- ⚠ **正しい施工と安全のために、切断、せん孔、接合などに用いる工具は、適切な仕様品を選択してください。**
- ⚠ **各種塩ビ製品は、低温時には粘り強さが減少します。とくに冬季配管では、製品を落下させたり、堅いものや鋭利なものに当てないでください。また、管周囲の埋設には砂または石や瓦礫の含まない良質の土を使ってください(ただし、リブパイプの碎石基礎を除く)。**
- ⊘ 各種塩ビ製品は、エーテル、ケトン、フェノール類、炭化水素などの有機薬品に対して材質的に侵される恐れがあります。クレオソート(木材用防腐剤)、シロアリ駆除剤、殺虫剤、塗料、シンナー、およびアセトンなどを塗ったり吹き付けたり、接触させたりしないでください。また、配管経路でこれらにより土壌の汚染が予想される場所では、迂回配管などの防止策を行ってください。
- ⚠ 屋外露出配管では、直射日光による管の劣化を防ぐために、防護カバーをつけたり、外部打撃が加わらないような処置を行ってください。
- ⚠ マンホールの接合部は、可とう性、伸縮性を考慮して接着方式の管路であってもゴム輪接合を行ってください。
- ⊘ **施工現場での管の加熱加工は、行わないでください。また焚火やトーチランプの火、工事用照明ランプなども近づけないでください。各種塩ビ製品が軟化変形や炭化する恐れがあります。**
- ⊘ **止水剤や止水滑剤には、塩ビ製品に悪影響を及ぼす溶剤や可塑剤などを含んでいる場合もあります。ご使用になられる場合は、必ず適切な仕様品を選択してください。**
- ⚠ 保管場所は原則として屋内とし、やむを得ず屋外に保管するときは、簡単な屋根を設けるかまたは風雨にさらされて荷崩れしないように、シート掛けなどの処置を行ってください。
- ⊘ 設計・施工などを行う場合は、事前に必ず当カタログの『施工』や『施工のポイント』などをご熟読ください。なお、不明な点があれば弊社までご相談ください。

接合資材についての注意

⚠ 塩ビ管用接着剤・樹脂系接合剤および専用滑剤の取り扱い上の注意

- ⊘ 塩ビ管用接着剤や樹脂系接合剤は塩ビ管・異形管の配管に使用するものです。他の用途には決して使用しないでください。
- ⚠ 接着剤および樹脂系接合剤は、消防法の危険物に該当します。保管にあたっては、法令(消防法、労働安全衛生法)および市町村条例を遵守してください。
- ⚠ 接着剤および樹脂系接合剤には有機溶剤が含まれています。使用後は、缶のふたをしっかりと閉め、火気を避け、冷暗所に保管してください。また、静電気発生する場所には保管しないでください。
- ⚠ 接着剤および樹脂系接合剤を容器から出し入れするときは、こぼさないでください。また、容器からこぼれた場合は、砂などを散布した後、処理してください。
- ⊘ 古くなって固まりかけた接着剤を、シンナーなどで薄めて使用することは避けてください。接着効果が低下し、配管の抜けや漏水・浸入水の原因になります。
- ⚠ 接着剤および接合剤には、水や砂、ホコリなどが入ったり付いたりしないようにしてください。接着面が汚れていると、接着部の漏水や抜け事故につながりますのでご注意ください。
- ⊘ ゴム輪接合にあたっては専用滑剤(Vソープ)を使用し、接着剤や油・グリス・台所用洗剤はゴム輪を傷め浸入水の原因となる恐れがありますので、絶対に使わないでください。

- ❗ ゴム輪接合に用いる専用滑剤は、使用后、缶のふたをしっかり閉めて冷暗所に保管してください。
- ❗ KGケーシーバンド・タフタイトEPSは、取扱説明書に従って必ず二液を所定の割合で混合してください。一液のみでは接着効果が出ません。



安全のため

- ❗ 接着剤は引火性の液体です(危険物第4類第1石油類)。有機溶剤中毒の恐れがありますので作業現場では局所排気装置を設けて換気に注意し、火気・静電気を避けてください。
- ⚠ 取り扱い中はできるだけ皮膚に触れないようにし、必要に応じて有機ガス用防毒マスク、または送気マスク、保護手袋、保護メガネなどを着用してください。万一皮膚に触れた場合は、速やかに石けんと水で洗い落としてください。
- ❗ 使用後は、手洗いやうがいを十分に行ってください。
- ❗ 誤って目に入った場合は多量の水で洗い、必要に応じて医師の診断を受けてください。
- ❗ 蒸気やガスなどを吸い込んで気分が悪くなった場合には、空気の清浄な場所で安静にし、必要に応じて医師の診察を受けてください。

製品の使用に関する注意



- ⊘ 他用途への使用禁止
クボタケミックス下水道用ビニルパイプ・ポリエチレンパイプ・ます・小型マンホールおよび付属品は、下水以外の用途には使用しないでください。

残材、廃材の処分についての注意



- ⊘ 有害な塩化水素ガスが発生しますので、塩ビ管・異形管の現場焼却はしないでください。
- ❗ 塩ビ管・異形管の残材や使用後の廃材の処分は、法令および地方自治体の条例に従って行ってください。

その他の注意

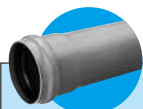


- ⊘ 塩ビ管・異形管にねじを切らないでください。ただし、塩ビ管推進用のスパイラル継手付直管のねじ切りは、(社)日本下水道協会の認定工場で加工された製品のみ使用可能です。
- ⊘ 塩ビ管、継手には各種規格(下記)があり、これによって用途が決められています。規格外の用途には使用しないでください。

規格・規格番号	規格名称
JSWAS K-1	下水道用硬質塩化ビニル管
K-6	下水道推進工法用硬質塩化ビニル管
K-7	下水道用硬質塩化ビニル製ます
K-9	下水道用硬質塩化ビニル製小型マンホール

規格・規格番号	規格名称
JSWAS K-13	下水道用リブ付硬質塩化ビニル管
K-14	下水道用ポリエチレン管
K-17	下水道用硬質塩化ビニル製リブ付小型マンホール
G-3	下水道用鑄鉄製防護蓋

JSWAS: 日本下水道協会規格



JSWAS K-1 下水道用硬質塩化ビニル管および関連製品

区分	管種	使用区分	名称	略号	受口形状	呼び径	ページ
本管用品	円形パイプ・継手	直管部およびマンホール接続部	共通寸法(本管ゴム輪受口、取付け管ゴム輪受口、 接着受口、自在受口、差し口部)	—	—	100~600	1-6~7
			本管形ゴム輪受口片受け直管	SRA	ゴム輪	100~600	1-9
			本管形接着受口片受け直管	ST	接着	100~600	1-9
			VU直管	VU	—	75~600	1-9
			本管形ゴム輪受口両受け直管	WSRA	ゴム輪	100~600	1-10
			本管形ゴム輪受口バンド	B-SRA	ゴム輪	150~500	1-10
			上流用マンホール継手	MR	ゴム輪	100~600	1-11
			下流用マンホール継手/マス用短管、下流用マンホール継手	MSA/MSB、MSA	—	100~600	1-11
			くら型マンホール継手	MRK	ゴム輪	100~900~300-F	1-12
			くら型マンホール継手用メカバンド	MB-K	—	200,300	1-12
			偏心ロング伸縮継手	SLR-L	ゴム輪	150~300	1-13
			くら型可とうマンホール継手	MFK	ゴム輪	150 - 900~250-1050	1-13
			本管用カラー	WTA	接着	150~600	1-14
			円形管補修用カラー	HOSYU	—	150~600	1-14
			仮止めキャップ(ゴム輪受口、接着受口・差し口兼用)	CC	—	100~300	1-15
			150、200兼用キャップ	CAP	—	150,200	1-15
			陶管補修用継手K型	SLRH-K	—	250,300	1-15
副管用品	継手	マンホール副管部	【外副管シリーズ品】	—	—	—	1-16
			副管分岐用マンホール継手	MRL	ゴム輪	100~600	1-16
			硬質塩化ビニル管用副管90度支管	VS	—	副管100~300 本管125~600	1-16
			強化プラスチック複合管用副管90度支管	KS	—	副管200~300 本管600~1650以上	1-16
			鉄筋コンクリート管用副管90度支管	HS	—	副管100~300 本管150~1500以上	1-17
			接着受口カラー	WTB	接着	75~400	1-17
			90度曲管(接着受口型)	90ST	接着	75~300	1-17
			90度曲管(差し口型)	90ST-P	接着	150	1-17
			【内副管シリーズ品】	—	—	—	1-18
			塩ビ管用一体型内副管	MRL-UCM	ゴム輪	150-100~250 - 200	1-18
			塩ビ管用一体型内副管・十字管(プラグ型クロス管)	ITF-C	接着	200 - 150	1-18
			内副管用固定バンド(SUS製)	STEN-B	—	100~300	1-18
			塩ビ管用内副管(分割タイプ・T字管)	MRL-UTS	ゴム輪	150-100~300 - 200	1-19
			塩ビ管用内副管(分割タイプ・十字管)	MRL-UCS	ゴム輪	150-100~300 - 200	1-19
			鉄筋コンクリート管用内副管(十字管)	MRL-UC-H	—	200-150~350 - 200	1-19
			貼付型内副管継手<スマートクロス>	MRL-UCI	—	副管100 人孔1号 本管150以下 副管150 人孔0,1,2号 本管200以下	1-20
			合流式下水道用内副管継手<スマートキャッチ>	MRL-UTG-K	—	副管200 人孔1,2,3,4号 本管250~600 副管250 人孔2,3,4号 本管700~1000	1-21~23
支管用品	継手	硬質塩化ビニル管用	塩ビ管用90度支管	90SVR	ゴム輪	125-100~600-300	1-25
			塩ビ管用管軸60度支管	K60SVR	ゴム輪	125-100~600-200	1-25
			同径支管	45SVRD	ゴム輪	150-150	1-25
			塩ビ管用メカバンド	MB-V	—	150~300	1-25
			塩ビ管用90度、60度、45度自在支管	90,60,45SVRF	ゴム輪	125-100~600-200	1-26
			塩ビ管用管軸60度自在支管	K60SVRF	ゴム輪	200-150~600-200	1-27
			90度枝付き管	TR	ゴム輪	150-100~300-200	1-27
			90度自在枝付き管	TRF	ゴム輪	150-100~300-200	1-27
		鉄筋コンクリート管 および陶管用	鉄筋コンクリート管用90度支管	90SHR	ゴム輪	150-100~1500以上-300	1-28
			鉄筋コンクリート管用管軸60度支管	K60SHR	ゴム輪	200-100~1500以上-200	1-28
			鉄筋コンクリート管用90度、60度、45度自在支管	90,60,45SHRF	ゴム輪	150-100~1500以上-200	1-29
			鉄筋コンクリート管用管軸60度自在支管	K60SHRF	ゴム輪	200-150~1350-200	1-30
			鉄筋コンクリート管用90度BA継手	A90SHR	ゴム輪	150,200	1-30
			鉄筋コンクリート管用90度AA継手	A90SHR	ゴム輪	150~300	1-30
			鉄筋コンクリート管用自在90度AA継手	A90SHRF	ゴム輪	150,200	1-30
			枝付き陶管用支管	RH	ゴム輪	100~200	1-31
			枝付き陶管用自在支管	RHF	ゴム輪	150,200	1-31
鉄筋コンクリート管・陶管用閉塞支管K型	HS-K	接着	250×150-1500以上×200	1-31			

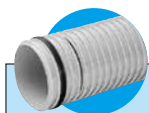
区分	管種	使用区分	名称	略号	受口形状	呼び径	ページ	
支管用品	継手	複合管 プラスチック	強化プラスチック複合管用90度支管	90SKR	ゴム輪	600-100~1650以上-300	1-32	
			強化プラスチック複合管用90度自在支管	90SKRF	ゴム輪	600-150~1650以上-200	1-32	
		接続部 取付け支管	ゴム可とう支管(硬質塩化ビニル管用)	SVF	ゴム輪	150-100~300-150	1-33	
			ゴム可とう支管(鉄筋コンクリート管用)	SHF	ゴム輪	200-150,250-150 300-150	1-33	
取付け管用品	パイプ	直管部	ゴム輪受口片受け直管	SRB	ゴム輪	100~200	1-35	
			接着受口片受け直管	ST	接着	100~200	1-35	
			ゴム輪受口両受け直管	WSRB	ゴム輪	100~200	1-35	
			自在受口片受け直管	SRB-F	ゴム輪	100~200	1-35	
			リサイクル取付け管ゴム輪受口片受け直管	RS-SRB	ゴム輪	100~200	1-36	
			リサイクル取付け管ゴム輪受口両受け直管	RS-WSRB	ゴム輪	100~200	1-36	
			リサイクル取付け管ブレンエンド直管	RS-VU	-	100~200	1-36	
	継手	曲がり部	15度、30度、45度、60度ゴム輪受口曲管(射出成形品)	15、30、45、60SR	ゴム輪	100~200	1-37	
			15度、30度、45度、60度ゴム輪受口曲管	15、30、45、60SR	ゴム輪	100~300	1-37	
			75度、90度ゴム輪受口曲管	75、90SR	ゴム輪	100~200	1-37	
			0度、15度、30度、45度、60度、75度自在曲管	0、15、30、45、60、75SRF	ゴム輪	100~300	1-38	
			0度、15度、30度、45度、60度、75度下流接着受口自在曲管	0、15、30、45、60、75SRF-ST	ゴム輪	100、150	1-38	
			15度、30度、45度、60度接着受口曲管	15、30、45、60ST	接着	100~200	1-39	
		直管部	マス接続部	下流用マンホール継手 / マス用短管	MSA/MSB	-	100~200	1-39
			直管部	接着受口カラー	WTB	接着	100~200	1-39
				ゴム輪受口カラー	WR	ゴム輪	100~200	1-39
				陶管変換継手	TH	-	150,200	1-39
				SRB受口差込継手	SFR	ゴム輪	100~200	1-40
				陶管用両受けスライド継手	SLW	-	150,200	1-40
				陶管補修用継手	SLRH	-	150,200	1-40
ヤリトリ継手	SLR	ゴム輪	100~200	1-40				

参考記載品

名称	受口形状	呼び径	ページ
有孔管・VU、VP	接着	40~500(VU)、40~300(VP)	1-42
SGR-NAパイプ・VP、HI・VP、VM	ゴム輪	40~300(VP、HI・VP)、350~500(VM)	1-42
接着受口(TS)直管・VP、VM、VU	接着	75~300(VP)、350~500(VM)、75~600(VU)	1-43

浸水対策製品

名称	略号	呼び径	ページ
コンクリートマス用逆流防止弁<カンタン君>	GB	350、500	1-44
塩ビ製マス用逆流防止弁<カンタン君>	-	ST(P)150-200用	1-44
塩ビ製マス用逆流防止弁<取付工具>	-	-	1-44

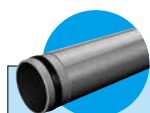


JSWAS K-13 下水道用リブ付硬質塩化ビニル管および関連製品

区分	管種	使用区分	名称	略号	管端形状	呼び径	ページ
本管用品	リブパイプ・継手	本管部	共通寸法(本管部)	-	-	150~450	1-48
			リブ片受け直管	PRP	ゴム輪差し口	150~450	1-48
			リブ両受け直管	WPRP	ゴム輪差し口	150~450	1-48
			リブバンド(集落排水・公共下水道用)	RB-PRP-A	ゴム輪差し口	150~300	1-49
			狭所地用リブバンド(公共下水道用)	RB-PRP-H	ゴム輪差し口	150~300	1-49
		マンホール部	リブ上流用マンホール継手	MR-PRP	-	150~450	1-50
			リブ下流用マンホール継手	MSA-PRP	ゴム輪差し口	150~450	1-50
			リブくら型マンホール継手	MRK-PRP	-	150~250 0号(900) 150~450 1号(1050) 150~450 2号(1400) 150~450 角形(F)	1-50
			リブゴム可とうマンホール継手(貼付型)	MRGP-PRP	-	150~250	1-51
			リブゴム可とうマンホール継手(拡径型)	MRGK-PRP	-	150,200	1-51

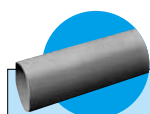
JSWAS K-13 下水道用リブ付硬質塩化ビニル管および関連製品

区分	管種	使用区分	名称	略号	管端形状	呼び径	ページ
副管用品	継手	副管部	リブ副管分岐用マンホール継手	MRL-PRP	—	150~450	1-52
			リブ副管用90度支管	VS-PRP	—	150-100~450-200	1-52
		内副管部	リブ内副管継手(十字型)	MRL-UC-PRP	—	150-100~350-300	1-53
			貼付型内副管継手<スマートクロス>	MRL-UCI	—	内副管径100,150,0号・1号・2号用	1-53
支管用品	継手	リブ本管への取付け部	リブ90度自在支管	90SVRF-PRP	—	150-100~450-200	1-54
			リブ60度自在支管	60SVRF-PRP	—	150-100~450-200	1-54
			リブ45度自在支管	45SVRF-PRP	—	150-100~450-200	1-54
			リブ90度支管	90SVR-PRP	—	150-100~450-200	1-55
			リブゴム可とう支管	SVF-PRP	—	150-100~450-150	1-55
			リブゴム可とう枝付き管	TF-PRP	—	150-100~200-150	1-56
			リブ90度枝付き管	TR-PRP	—	150-100~200-150	1-56
			リブ90度自在枝付き管	TRF-PRP	—	150-100~200-150	1-56
			リブゴム可とうクイックブランチ	90SVF-PRP-L	—	150-100~200-150	1-57
			リブ90度クイックブランチ	90SVR-PRP-L	—	150-100~200-150	1-57
			リブ90度自在クイックブランチ	90SVRF-PRP-L	—	150-100~200-150	1-57
			本管用品	継手	変換継手	VU-RR受口-リブ差し口変換継手	RR-PRP
リブ受口-VU差し口変換継手I型	PRP-VU-I	—				150~450	1-58
リブ受口-VU差し口変換継手II型	PRP-VU-II	—				150~450	1-58
VU差し口-リブ差し口変換継手(ロングタイプ)	VU-PRP	ゴム輪差し口				150~450	1-58
VU差し口-リブ差し口変換継手(ショートタイプ)	VU-PRP-S	ゴム輪差し口				150~350	1-58
リブ差し口・VU-RR受口異径継手	IHR-PRP-RR	ゴム輪差し口				150×100,200×150	1-58
補修継手	リブ用カラー	SYR-PRP			—	150~450	1-59
補修・関連製品			リブ受口用キャップ	CU-PRP	—	150~300	1-59
			リブ差し口用キャップ	CS-PRP	ゴム輪差し口	150~300	1-59
			リブパイプ用仮止めキャップ(差し口用)	TC-PRP	—	150~300	1-59
			砕石基礎用防護シート「まきちゃん」	—	—	寸法:400×800	1-59



JSWAS K-6 下水道推進工法用硬質塩化ビニル管

区分	管種	使用区分	名称	略号	受口形状	呼び径	ページ
本管用品	推進用パイプ・継手	直管部およびマンホール接続部	スパイラル継手付直管(先頭管、標準管、最終管)	SSPS-A、B、Cの左	接着	150~500	1-63
			SUSカラー付直管(先頭管、標準管、最終管)	SUSR-A、B、C	ゴム輪	150~500	1-64
			SUSカラー付直管・スパイラル継手付直管用マンホール継手・上流用	MR-VP	ゴム輪	150~300	1-65
			SUSカラー付直管・スパイラル継手付直管用マンホール継手・下流用	MSA-VP	—	150~300	1-65
			SUSカラー付直管・スパイラル継手付直管用くら型マンホール継手	MRK	ゴム輪	150-750~300-F	1-65
			(VU)本管用カラー	WTA	接着	150~600	1-66
			(VP)本管用カラー	WTA-VP	接着	150~300	1-66
			(VM)本管用カラー	WTA-VM	接着	350~500	1-66



下水道用硬質塩化ビニル卵形管

区分	管種	使用区分	名称	略号	受口形状	呼び径	ページ
本管用品	異径継手	おまほび直管部	ブレーションエンド卵形直管	SP-E	—	100	1-68
			卵形カラー	WT-E	接着	100	1-68



JSWAS K-14 下水道用ポリエチレン管

管種	名称	略号	呼び径	ページ
直管	ブレーションエンド直管	PE-SP	50~250	1-70
	片受け直管	PE-SE	75~200	1-70
カラー	カラー(EFソケット)	PE-D	50~250	1-70
異形管	90度、45度、22½度、11¼度曲管	PE-90(45・22½・11¼)B	50~250	1-71
	90度、45度、22½度、11¼度EF曲管	PE-90(45・22½・11¼)BS	75~150	1-71
	S字曲管	PE-LB	100~250	1-71
	EF S字曲管	PE-LBS	100,150	1-71
	片落ち管	PE-IN	75×50~250×200	1-72
	EF片落ち管	PE-INS	100×75,150×100	1-72
	同径Y形分岐管	PE-Y	75~250	1-72
	EF同径Y形分岐管	PE-YS	100,150	1-72
	異径Y形分岐管	PE-Y	100×75~250×200	1-72
	EF異径Y形分岐管	PE-YS	100×75,150×100	1-72



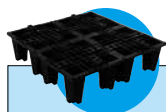
JSWAS K-14 下水道用ポリエチレン管

管種	名称	略号	呼び径	ページ
異形管	キャップ	PE-C	50~250	1-73
	点検口用蓋	—	75~250	1-73
	フランジ短管	PE-F/AL	50~250	1-73
	(参考商品)PE挿し口付鋳鉄製T字管	—	75×75~200×75	1-74
	EF Tサドル	PE-FS	100×50~200×75	1-74
	砂付き短管	PE-MSA	50~250	1-74
	くら型マンホール継手	PE-MRK	75-1050、100-1050	1-75



真空下水道用硬質塩化ビニル管

品名	規格	略号	呼び径	ページ
VS片受け直管	メーカー	VS-SR(HPL)	50~250	1-79
VS両受け直管	メーカー	VS-WSR(WHP-L)	50~250	1-79
VS90度曲管	メーカー	VS-90SR(HPL-90BR)	50~250	1-80
VS60度曲管	メーカー	VS-60SR(HPL-60BR)	50~250	1-80
VS45度曲管	メーカー	VS-45SR(HPL-45BR)	50~250	1-80
VS30度曲管	メーカー	VS-30SR(HPL-30BR)	50~250	1-80
VS22½度曲管	メーカー	VS-22-1/2SR(HPL-22-1/2BR)	50~250	1-81
VS11¼度曲管	メーカー	VS-11-1/4SR(HPL-11-1/4BR)	50~250	1-81
VS5%度曲管	メーカー	VS-5-5/8SR(HPL-5-5/8BR)	50~250	1-81
VSリフト	メーカー	VS-LSR(HPL-LIFT)	50~250	1-81
VSインクリーザー	メーカー	VS-ISR(HPL-R)	50×75~200×250	1-82
VSフランジ付受け口短管	メーカー	VS-MF(HPL-MF)	50~250	1-82
VSフランジ付差し込み短管	メーカー	VS-SF(HPL-SF)	50~250	1-82
VSドレッサー	メーカー	VS-KCJ	75~250	1-82
ドレッサーチース	メーカー	—	100×25、150×25	1-82
VSゲージ座付きMFジョイント	メーカー	—	100~250	1-82
VSゲージ穴無MFジョイント	メーカー	—	100~250	1-82
VS FRP製Y字管	メーカー	VS-YSRF(HPL-45Y)	75×50~250×250	1-83
VS掃除口(差し口形)	メーカー	HPL-CO	75~250	1-83
VS掃除口(受け口形)	メーカー	HPL-ACO-S	75~250	1-83
真空弁マス内仕切弁	メーカー	—	—	1-83
真空下水道用埋設標識シート(クロスダブル)	メーカー	—	幅150mm×長さ50m	1-83
浅埋形外ネジ区間弁(真空下水用)	メーカー	—	100~250	1-84
ゲージフランジタイプⅢ(真空下水用)	メーカー	—	100~250	1-84
浅埋形区間弁用T字ハンドル	メーカー	—	長さ:1300、1600、1800mm	1-84
真空下水PVC接着受口90度曲管	メーカー	—	75~250	1-84
真空下水PVC接着受口45度曲管	メーカー	—	75~250	1-84



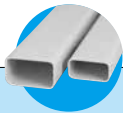
雨水貯留・浸透製品

品名	規格	ユニット名	備考	ページ
雨水貯留浸透製品 RAIN望シリーズ	メーカー	RAIN望スタジアムⅡ	ユニット製品	1-86~88
道路排水用横型・縦型 雨水浸透ユニット 他	メーカー	SP-Hユニット(横型) SP-Vユニット(縦型)	ユニット製品	1-89~91



下水道直結型・下水道直結貯留型 災害用トイレ製品

品名	規格	システム名	備考	ページ
災害用トイレ製品	メーカー	災害用トイレ配管システム	システム製品	1-94~99



塩ビ角パイプ

品名	規格	略号	呼び径	ページ
塩ビ角パイプ	メーカー	KP	210×110、250×150	1-103
インナーソケット		I-KS	210×110、250×150	1-103
角一丸変換継手(受口)		KP-VP	210×110-150(200)S、250×150-200S	1-104
角形ゴム伸縮継手		MEC-J	210×110RX、250×150RX	1-104



再生ポリエチレン樹脂製敷板<ジュライト・スーパージュライト>

品名	規格	寸法(W×D×t)	ページ
ジュライトシリーズ	メーカー	910×1820× 6、910×1820×10	1-107
スーパージュライトシリーズ		910×1820×15、1000×2000×15	1-107
スーパージュライト48		1220×2440×17	1-107
ジュライトハーフシリーズ		455×1820× 6、455×1820×10、910× 910× 6、910× 910×10	1-108
スーパージュライトハーフシリーズ		455×1820×15、500×2000×15、910×9100×15、1000×1000×15	1-108

施工のポイント(本管、支管編)

ページ
1-110~122



JSWAS K-17 下水道用硬質塩化ビニル製リブ付小型マンホールおよび関連製品

シリーズ名	名称	略号	受口形状	ページ
リブパイプ用 小型マンホール 150-300シリーズ	ST-PRP 150-300F	ST-PRP	ゴム輪	2-7
	15L左(右)-PRP 150-300	15L左(右)-PRP	ゴム輪	2-7
	30L左(右)-PRP 150-300	30L左(右)-PRP	ゴム輪	2-7
	45L左(右)-PRP 150-300	45L左(右)-PRP	ゴム輪	2-7
	60L左(右)-PRP 150-300	60L左(右)-PRP	ゴム輪	2-7
	75L左(右)-PRP 150-300	75L左(右)-PRP	ゴム輪	2-7
	90L左(右)-PRP 150-300	90L左(右)-PRP	ゴム輪	2-7
	KT-PRP 150-300(底板付)	KT-PRP	ゴム輪	2-7
	DR-PRP 150-300	DR-PRP	ゴム輪	2-8
	45Y左(右)-PRP 150-300	45Y左(右)-PRP	ゴム輪	2-8
90Y左(右)-PRP 150-300	90Y左(右)-PRP	ゴム輪	2-8	
リブパイプ用 小型マンホール フラット自在 150-300シリーズ	ST-F-PRP 150-300	ST-F-PRP	自在受口・ゴム輪	2-8
	15L左(右)-F-PRP 150-300	15L左(右)-F-PRP	自在受口・ゴム輪	2-8
	30L左(右)-F-PRP 150-300	30L左(右)-F-PRP	自在受口・ゴム輪	2-8
	45L左(右)-F-PRP 150-300	45L左(右)-F-PRP	自在受口・ゴム輪	2-8
	60L左(右)-F-PRP 150-300	60L左(右)-F-PRP	自在受口・ゴム輪	2-8
	75L左(右)-F-PRP 150-300	75L左(右)-F-PRP	自在受口・ゴム輪	2-8
	90L左(右)-F-PRP 150-300	90L左(右)-F-PRP	自在受口・ゴム輪	2-8
リブパイプ用 小型マンホール 200-300シリーズ	ST-PRP 200-300F	ST-PRP	ゴム輪	2-8
	15L左(右)-PRP 200-300	15L左(右)-PRP	ゴム輪	2-8
	30L左(右)-PRP 200-300	30L左(右)-PRP	ゴム輪	2-8
	45L左(右)-PRP 200-300	45L左(右)-PRP	ゴム輪	2-8
	60L左(右)-PRP 200-300	60L左(右)-PRP	ゴム輪	2-9
	75L左(右)-PRP 200-300	75L左(右)-PRP	ゴム輪	2-9
	90L左(右)-PRP 200-300	90L左(右)-PRP	ゴム輪	2-9
	KT-PRP 200-300(底板付)	KT-PRP	ゴム輪	2-9
	DR-PRP 200-300	DR-PRP	ゴム輪	2-9
	45Y左(右)-PRP 200-300	45Y左(右)-PRP	ゴム輪	2-9
90Y左(右)-PRP 200-300	90Y左(右)-PRP	ゴム輪	2-9	
リブパイプ用 小型マンホール フラット自在 200-300シリーズ	ST-F-PRP 200-300	ST-F-PRP	自在受口・ゴム輪	2-9
	15L左(右)-F-PRP 200-300	15L左(右)-F-PRP	自在受口・ゴム輪	2-9
	30L左(右)-F-PRP 200-300	30L左(右)-F-PRP	自在受口・ゴム輪	2-9
	45L左(右)-F-PRP 200-300	45L左(右)-F-PRP	自在受口・ゴム輪	2-9
	60L左(右)-F-PRP 200-300	60L左(右)-F-PRP	自在受口・ゴム輪	2-9
	75L左(右)-F-PRP 200-300	75L左(右)-F-PRP	自在受口・ゴム輪	2-9
	90L左(右)-F-PRP 200-300	90L左(右)-F-PRP	自在受口・ゴム輪	2-9
リブ本管自在継手	リブ本管自在継手	PMF-PRP	-	2-10
リブパイプ用 ウルトラインパートマンホール	リブパイプ用ウルトラインパートマンホール(底板付)	KDR-PRP	-	2-10
	ウルトラインパート用リブくら型マンホール継手	KDRS-PRP	-	2-10



JSWAS K-9 下水道用硬質塩化ビニル製小型マンホールおよび関連製品

シリーズ名	名称	略号	受口形状	ページ
小型マンホール 150-300シリーズ	ST150-300	ST	ゴム輪	2-13
	15L左(右) 150-300	15L左(右)	ゴム輪	2-13
	30L左(右) 150-300	30L左(右)	ゴム輪	2-13
	45L左(右) 150-300	45L左(右)	ゴム輪	2-13
	60L左(右) 150-300	60L左(右)	ゴム輪	2-13
	75L左(右) 150-300	75L左(右)	ゴム輪	2-13
	90L左(右) 150-300	90L左(右)	ゴム輪	2-14
	KT 150-300	KT	ゴム輪	2-14
	DR 150-300	DR	ゴム輪	2-14
	90Y左(右) 150-300	90Y左(右)	ゴム輪	2-14
	45Y左(右) 150-300	45Y左(右)	ゴム輪	2-14
	WLS 150-300	—	ゴム輪	2-14
90WY 150-300	—	ゴム輪	2-14	
小型マンホール 150F-300シリーズ	ST 150F-300	—	自在受口・ゴム輪	2-15
	15L左(右) 150F-300	—	自在受口・ゴム輪	2-15
	30L左(右) 150F-300	—	自在受口・ゴム輪	2-15
	45L左(右) 150F-300	—	自在受口・ゴム輪	2-15
	60L左(右) 150F-300	—	自在受口・ゴム輪	2-15
	75L左(右) 150F-300	—	自在受口・ゴム輪	2-15
	90L左(右) 150F-300	—	自在受口・ゴム輪	2-15
小型マンホール 200-300シリーズ	ST200-300	ST	ゴム輪	2-16
	15L左(右) 200-300	15L左(右)	ゴム輪	2-16
	30L左(右) 200-300	30L左(右)	ゴム輪	2-16
	45L左(右) 200-300	45L左(右)	ゴム輪	2-16
	60L左(右) 200-300	60L左(右)	ゴム輪	2-16
	75L左(右) 200-300	75L左(右)	ゴム輪	2-16
	90L左(右) 200-300	90L左(右)	ゴム輪	2-17
	KT 200-300	KT	ゴム輪	2-17
	DR 200-300	DR	ゴム輪	2-17
	90Y左(右) 200-300	90Y左(右)	ゴム輪	2-17
	45Y左(右) 200-300	45Y左(右)	ゴム輪	2-17
	WLS 200-300	WLS	ゴム輪	2-17
90WY 200-300	90WY	ゴム輪	2-17	
小型マンホール 200F-300シリーズ	ST 200F-300	—	自在受口・ゴム輪	2-18
	15L左(右) 200F-300	—	自在受口・ゴム輪	2-18
	30L左(右) 200F-300	—	自在受口・ゴム輪	2-18
	45L左(右) 200F-300	—	自在受口・ゴム輪	2-18
	60L左(右) 200F-300	—	自在受口・ゴム輪	2-18
	75L左(右) 200F-300	—	自在受口・ゴム輪	2-18
	90L左(右) 200F-300	—	自在受口・ゴム輪	2-18
小型マンホール 250-300シリーズ	ST 250-300F	ST	ゴム輪	2-19
	15L左(右) 250-300	15L左(右)	ゴム輪	2-19
	30L左(右) 250-300	30L左(右)	ゴム輪	2-19
	45L左(右) 250-300	45L左(右)	ゴム輪	2-19
	60L左(右) 250-300	60L左(右)	ゴム輪	2-19
	75L左(右) 250-300	75L左(右)	ゴム輪	2-19
	90L左(右) 250-300	90L左(右)	ゴム輪	2-20
	KT 250-300	KT	ゴム輪	2-20
	DR 250-300	DR	ゴム輪	2-20
ウルトラインバート マンホールシリーズ	ウルトラインバート用くら型マンホール継手	KDRS	—	2-21
	KDR 150-300	KDR	—	2-22
	KDR 200-300	KDR	—	2-22
	KDR 250-300	KDR	—	2-22
関連製品	本管自在継手 150、200、250	PMF	—	2-23
	ゴム輪受口異径継手	IHR	ゴム輪	2-23
	傾斜地対応自在短管 300	OSRF	自在受口・ゴム輪	2-23
	立上り部	MVU	—	2-23
	マンホール用底板 300以下用	TB	—	2-23



JSWAS K-7 下水道用硬質塩化ビニル製ます

シリーズ名	名称	略号	流出側形状	ページ
ストレート	ST 100-150	ST	受口形	2-28
	ST 100-200	ST	受口形	2-28
	ST 150-150	ST	受口形	2-28
	ST 150-200	ST	受口形	2-28
	ST 200-200	ST	受口形	2-28
	STP 100-200	STP	差し口形	2-28
	STP 150-200	STP	差し口形	2-28
	STP 200-200	STP	差し口形	2-28
ストレート段差付	S 100x150-150	S	受口形	2-29
	S 100x100-200	S	受口形	2-29
	S 100x125-200	S	受口形	2-29
	S 100x150-200	S	受口形	2-29
	S 100x150P-150	S	差し口形	2-29
	S 100x100P-200	S	差し口形	2-29
	S 100x125P-200	S	差し口形	2-29
	S 100x150P-200	S	差し口形	2-29
MT150	MT150	MT	受口形	2-30
45度三方向合流	45WY 100x100-200	45WY	受口形	2-30
	45WY 100x100P-200	45WY	差し口形	2-30
	45WY 100x150P-200	45WY	差し口形	2-30
KM-45/90YW	KM-45/90YW 100x100-200	45WY	受口形	2-31
	KM-45/90YW 100x150-200	45WY	受口形	2-31
	KM-45/90YW 100x100P-200	45WY	差し口形	2-31
	KM-45/90YW 100x125P-200	45WY	差し口形	2-31
	KM-45/90YW 100x150P-200	45WY	差し口形	2-31
	KM-45/90YW 100x100P-300	45WY	差し口形	2-32
	KM-45/90YW 100x150P-300	45WY	差し口形	2-32
90度三方向合流	90WY 100x150-150	90WY	受口形	2-33
	90WY 100x150-200	90WY	受口形	2-33
	90WY 150x100-150	90WY	受口形	2-33
	90WY 100x150P-150	90WY	差し口形	2-33
	90WY 100x150P-200	90WY	差し口形	2-33
	90WY 100x100-300	90WY	受口形	2-34
	90WY 100x150-300	90WY	受口形	2-34
	90WY 100x100P-300	90WY	差し口形	2-34
	90WY 100x150P-300	90WY	差し口形	2-34
90度三方向合流段差付	90WY 100x100-200	90WY	受口形	2-35
	90WY 100x125-200	90WY	受口形	2-35
	90WY 100x150-200	90WY	受口形	2-35
	90WY 100x100P-200	90WY	差し口形	2-35
	90WY 100x125P-200	90WY	差し口形	2-35
	90WY 100x150P-200	90WY	差し口形	2-35
ストレート段差付大曲り	S-L 100x100-200	S-L	受口形	2-36
	S-L 100x150-200	S-L	受口形	2-36
	S-L 150x150-200	S-L	受口形	2-36
	S-L 100x100P-200	S-L	差し口形	2-36
	S-L 100x150P-200	S-L	差し口形	2-36
	S-L 150x150P-200	S-L	差し口形	2-36
90度三方向合流大曲り	90WY-L 100x150P-200	90WY-L	-	2-37
	90WY-L 150x150-200	90WY-L	-	2-37
	90WY-L 150x150P-200	90WY-L	-	2-37
ドロップストレート	DR 100-150	DR	-	2-38
	DR 100-200	DR	-	2-38
	DR 150-200	DR	-	2-38
	DRS 100x150-200	DRS	-	2-38
	DRS 100x150P-200	DRS	-	2-38



JSWAS K-7 下水道用硬質塩化ビニル製ます

シリーズ名	名称	略号	受口形状	ページ
ドロップ90度三方向合流	DR-90WY 100x100-200	DR-90WY	受口形	2-39
	DR-90WY 100x125-200	DR-90WY	受口形	2-39
	DR-90WY 100x150-200	DR-90WY	受口形	2-39
	DR-90WY 100x100-300	DR-90WY	受口形	2-39
	DR-90WY 100x100P-200	DR-90WY	差し口形	2-39
	DR-90WY 100x150P-200	DR-90WY	差し口形	2-39
	DR-90WY 100x100P-300	DR-90WY	差し口形	2-39
KM-45/90DR	DR-90WY 100x150P-300	DR-90WY	差し口形	2-40
	KM-45/90DR 100x100-200	DR-45WY	—	2-41
	KM-45/90DR 100x150-200	DR-45WY	—	2-41
	KM-45/90DR 100x100P-200	DR-45WY	—	2-41
ウルトラインバートます (流入受口取付形) シリーズ	KM-45/90DR 100x150P-200	DR-45WY	—	2-41
	IF (射出成形品・底板付)	IF	差し口型	2-42
	ウルトラインバート用支管	KDRS	ゴム輪	2-42
	ウルトラインバート用支管 (接着受口タイプ)	SVUL	—	2-42
	IF (底板付) 100-200	IF	差し口型	2-43
ゴム輪受口形 ます径 200 シリーズ	IF (底板付) 125-200	IF	差し口型	2-43
	IF (底板付) 150-200	IF	差し口型	2-43
	SR 100x100P-200	SR	—	2-45
	45WY R 100x100P-200	45WY R	—	2-45
	90WY R 100x100P-200	90WY R	—	2-45
	DRS R 100x100P-200	DRS R	—	2-45
	DR90WY R 100x100P-200	DR90WY R	—	2-45
	SR 100x150P-200	SR	—	2-46
	45WY R 100x150P-200	45WY R	—	2-46
	90WY R 100x150P-200	90WY R	—	2-46
ゴム輪受口形 ます径 300 シリーズ	DRS R 100x150P-200	DRS R	—	2-46
	DR90WY R 100x150P-200	DR90WY R	—	2-46
	90WY R 100x100P-300	90WY R	—	2-47
	90WY R 100x150P-300	90WY R	—	2-47
ゴム輪受口形 SR-L	DR90WY R 100x100P-300	DR90WY R	—	2-47
	DR90WY R 100x150P-300	DR90WY R	—	2-47
	SR-L 100x150P-150	SR-L	—	2-48
	SR-L 150x150P-150	SR-L	—	2-48

シリーズ名	名称	形状	ページ
公共雨水ます	R-ST 100x 150P-200	ストレート	2-49
	R-90WY 100x 150P-200	90度三方向合流 (差し口型)	2-49
	R-90WY 100Rx 150P-200R	90度三方向合流 (差し口型)	2-49
	雨水ます用塩ビ製ふた AIH	—	2-49
ます関連製品	雨水ます用塩ビ製ふた AOH	—	2-49
	ます用立上り管 EW-VU300	—	2-50



JSWAS K-7 下水道用塩化ビニル製宅地ます

種類	名称	略号	左右の種類	ページ
100-150	起点トラップ(差し口)	UTK100x50-150	—	2-53
	起点トラップ(受口)	UTK100x50S-150	—	2-53
	起点トラップ(差し口)	UTK100x75-150	—	2-53
	起点トラップ(受口)	UTK100x75S-150	—	2-54
	起点トラップ(差し口)	UTK100x100-150	—	2-54
	起点トラップ(受口)	UTK100x100S-150	—	2-54
	起点トラップ2本付[左](差し口)	UTWK ヒダリ 100x50-150	左	2-54
	起点トラップ2本付[右](差し口)	UTWK ミギ 100x50-150	右	2-54
	起点トラップ2本付[左](受口)	UTWK ヒダリ 100X50S-150	左	2-55
	起点トラップ2本付[右](受口)	UTWK ミギ 100X50S-150	右	2-55
	起点トラップ2本付[左](差し口)	UTWK ヒダリ 100X75-150	左	2-55
	起点トラップ2本付[右](差し口)	UTWK ミギ 100X75-150	右	2-55
	起点トラップ2本付[左](受口)	UTWK ヒダリ 100X75S-150	左	2-55
	起点トラップ2本付[右](受口)	UTWK ミギ 100X75S-150	右	2-55
	90度曲り[左]	90L ヒダリ 100-150	左	2-56
	90度曲り[右]	90L ミギ 100-150	右	2-56
	90度曲り[兼用]	90L100-150(兼用)	兼用	2-56
	45度曲り[左]	45L ヒダリ 100-150	左	2-56
	45度曲り[右]	45L ミギ 100-150	右	2-56
	45度曲り[兼用]	45L100-150(兼用)	兼用	2-56
	22度1/2曲り[兼用]	22 1/2L 100-150(兼用)	兼用	2-56
	90度合流[左]	90Y ヒダリ 100-150	左	2-57
	90度合流[右]	90Y ミギ 100-150	右	2-57
	90度合流・枝75[左]	90Y ヒダリ 100X75-150	左	2-57
	90度合流・枝75[右]	90Y ミギ 100X75-150	右	2-57
	90度合流段差付[左]	90YS ヒダリ 100-150	左	2-57
	90度合流段差付[右]	90YS ミギ 100-150	右	2-57
	45度合流[左]	45Y ヒダリ 100-150	左	2-57
	45度合流[右]	45Y ミギ 100-150	右	2-57
	45度合流・枝75[左]	45Y ヒダリ 100X75-150	左	2-58
	45度合流・枝75[右]	45Y ミギ 100X75-150	右	2-58
	45度合流段差付[左]	45YS ヒダリ 100×100-150	左	2-58
	45度合流段差付[右]	45YS ミギ 100×100-150	右	2-58
	左右45度合流	WY100-150	—	2-58
	45度、90度2本合流段差付[左]	YWS ヒダリ 100X75-150	左	2-58
	45度、90度2本合流段差付[右]	YWS ミギ 100X75-150	右	2-58
	左右合流段差付	WLS100-150	—	2-58
	トラップ[左](差し口)	UT ヒダリ 100X50-150	左	2-59
	トラップ[右](差し口)	UT ミギ 100X50-150	右	2-59
	トラップ[兼用](差し口)	UT100X50-150(兼用)	兼用	2-59
	トラップ[左](受口)	UT ヒダリ 100X50S-150	左	2-59
	トラップ[右](受口)	UT ミギ 100X50S-150	右	2-59
	トラップ[兼用](受口)	UT100X50S-150(兼用)	兼用	2-59
	トラップ[左](差し口)	UT ヒダリ 100X75-150	左	2-59
	トラップ[右](差し口)	UT ミギ 100X75-150	右	2-59
	トラップ[兼用](差し口)	UT100X75-150(兼用)	兼用	2-59
	トラップ[左](受口)	UT ヒダリ 100X75S-150	左	2-60
トラップ[右](受口)	UT ミギ 100X75S-150	右	2-60	
トラップ[兼用](受口)	UT100X75S-150(兼用)	兼用	2-60	



JSWAS K-7 下水道用塩化ビニル製宅地ます

種類	名称	略号	左右の種類	ページ
100-150	トラップ[左](差し口)	UTヒダリ100X100-150	左	2-60
	トラップ[右](差し口)	UTミギ100X100-150	右	2-60
	トラップ[左](受口)	UTヒダリ100X100S-150	左	2-60
	トラップ[右](受口)	UTミギ100X100S-150	右	2-60
	トラップ2本付[左](差し口)	UTWヒダリ100X50-150	左	2-61
	トラップ2本付[右](差し口)	UTWミギ100X50-150	右	2-61
	トラップ2本付[左](受口)	UTWヒダリ100X50S-150	左	2-61
	トラップ2本付[右](受口)	UTWミギ100X50S-150	右	2-61
	トラップ2本付[左](差し口)	UTWヒダリ100X75-150	左	2-61
	トラップ2本付[右](差し口)	UTWミギ100X75-150	右	2-61
	トラップ2本付[左](受口)	UTWヒダリ100X75S-150	左	2-61
	トラップ2本付[右](受口)	UTWミギ100X75S-150	右	2-61
	曲点トラップ[兼用](差し口)	UT-L100X50-150(兼用)	兼用	2-62
	曲点トラップ[兼用](受口)	UT-L100X50S-150(兼用)	兼用	2-62
	曲点トラップ[左](差し口)	UT-Lヒダリ100X75-150	左	2-62
	曲点トラップ[右](差し口)	UT-Lミギ100X75-150	右	2-62
	曲点トラップ[兼用](差し口)	UT-L100X75-150(兼用)	兼用	2-62
	曲点トラップ[兼用](受口)	UT-L100X75S-150(兼用)	兼用	2-62
	トラップ・90度合流[左](差し口)	UT-Yヒダリ100X75-150	左	2-63
	トラップ・90度合流[右](差し口)	UT-Yミギ100X75-150	右	2-63
	トラップ・90度合流[左](受口)	UT-Yヒダリ100X75S-150	左	2-63
	トラップ・90度合流[右](受口)	UT-Yミギ100X75S-150	右	2-63
	90度合流・トラップ[左](差し口)	Y-UTヒダリ100X75-150	左	2-63
	90度合流・トラップ[右](差し口)	Y-UTミギ100X75-150	右	2-63
	90度合流・トラップ[左](受口)	Y-UTヒダリ100X75S-150	左	2-63
	90度合流・トラップ[右](受口)	Y-UTミギ100X75S-150	右	2-63
	平行スライド合流段差付[左]	HSSヒダリ100-150	左	2-64
	平行スライド合流段差付[右]	HSSミギ100-150	右	2-64
	平行・90度合流[左]	HYヒダリ100X75-150	左	2-65
	平行・90度合流[右]	HYミギ100X75-150	右	2-65
	平行・90度合流[左]	HYヒダリ100-150	左	2-65
	平行・90度合流[右]	HYミギ100-150	右	2-65
	平行・90度合流段差付[左]	HYSヒダリ100X75-150	左	2-65
	平行・90度合流段差付[右]	HYSミギ100X75-150	右	2-65
平行・90度合流段差付[左]	HYSヒダリ100-150	左	2-65	
平行・90度合流段差付[右]	HYSミギ100-150	右	2-65	
ドロップストレート	DR100-150	—	2-66	
ドロップ90度合流	DRY100-150	—	2-66	
ドロップ左右合流	DRW100-150	—	2-66	
ストレート(受口)	ST100-150	—	2-66	
150-150	90度曲り[兼用]	90L150-150	兼用	2-67
	45度曲り[左]	45ヒダリ150-150	左	2-67
	45度曲り[右]	45ミギ150-150	右	2-67
	90度合流[左]	90Yヒダリ150-150	左	2-67
	90度合流[右]	90Yミギ150-150	右	2-67
	45度合流[左]	45Yヒダリ150-150	左	2-68
	45度合流[右]	45Yミギ150-150	右	2-68
	ストレート(受口)	ST150-150	—	2-68



JSWAS K-7 下水道用塩化ビニル製宅地ます

種類	名称	略号	左右の種類	ページ
100-200	起点トラップ(差し口)	UTK100X75-200	—	2-69
	起点トラップ(受口)	UTK100X75S-200	—	2-69
	90度曲り[左]	90Lヒダリ100-200	左	2-69
	90度曲り[右]	90Lミギ100-200	右	2-69
	45度曲り[左]	45Lヒダリ100-200	左	2-70
	45度曲り[右]	45Lミギ100-200	右	2-70
	90度合流[左]	90Yヒダリ100-200	左	2-70
	90度合流[右]	90Yミギ100-200	右	2-70
	45度合流[左]	45Yヒダリ100-200	左	2-70
	45度合流[右]	45Yミギ100-200	右	2-70
	左右合流段差付	WLS100-200	—	2-70
	トラップ[兼用](差し口)	UT100X50-200(兼用)	兼用	2-71
	トラップ[兼用](受口)	UT100X50S-200(兼用)	兼用	2-71
	トラップ[左](差し口)	UTヒダリ100X75-200	左	2-71
	トラップ[右](差し口)	UTミギ100X75-200	右	2-71
	トラップ2本付[左](差し口)	UTWヒダリ100X50-200	左	2-72
	トラップ2本付[右](差し口)	UTWミギ100X50-200	右	2-72
	トラップ2本付[左](差し口)	UTWヒダリ100X75-200	左	2-72
	トラップ2本付[右](差し口)	UTWミギ100X75-200	右	2-72
	曲点トラップ[兼用](差し口)	UT-L100X50-200(兼用)	兼用	2-72
	90度合流・トラップ[左](差し口)	Y-UTヒダリ100X75-200	左	2-72
	90度合流・トラップ[右](差し口)	Y-UTミギ100X75-200	右	2-72
	ドロップストレート	DR100-200	—	2-73
	ドロップ90度三方向合流	DR90WY100X100-200	—	2-73
	ストレート(受口)	ST100-200	—	2-74
	125-200	左右合流段差付	WLS125-200	—
150-200	90度曲り[左]	90Lヒダリ150-200	左	2-76
	90度曲り[右]	90Lミギ150-200	右	2-76
	90度曲り[兼用]	90L150-200(兼用)	兼用	2-76
	45度曲り[左]	45Lヒダリ150-200	左	2-76
	45度曲り[右]	45Lミギ150-200	右	2-76
	90度合流[左]	90Yヒダリ150-200	左	2-77
	90度合流[右]	90Yミギ150-200	右	2-77
	45度合流[左]	45Yヒダリ150-200	左	2-77
	45度合流[右]	45Yミギ150-200	右	2-77
	左右合流段差付	WLS150-200	—	2-78
	トラップ[左](差し口)	UTヒダリ150X100-200	左	2-78
	トラップ[右](差し口)	UTミギ150X100-200	右	2-78
	トラップ[左](受口)	UTヒダリ150X100S-200	左	2-78
	トラップ[右](受口)	UTミギ150X100S-200	右	2-78
	ドロップストレート	DR150-200	—	2-79
	ストレート(差し口)	STP150-200	—	2-79
	ストレート(受口)	ST150-200	—	2-79



JSWAS K-7 下水道用塩化ビニル製宅地ます

種類	名称	略号	左右の種類	ページ
雨水ます	雨水ます用塩ビ製ふた	AIH200 (AME-AI200)	—	2-80
	雨水ます用塩ビ製ふた	AOH200	—	2-80
関連商品	Sソケット	VU-SS	—	2-81
	VUプッシング	VUSR	—	2-81
	VU偏芯プッシング	VUHB	—	2-81
	VU偏芯ソケット(受・受)	OJH	—	2-81
	VU偏芯やとりソケット	SLRP	—	2-82
	VU偏芯ソケット(受・差)	HENSIN-S	—	2-82
	VU-VP変換ソケット	VU-VPS	—	2-82
	90°エルボ	VU-DL	—	2-82
	90°大曲りエルボ	VU-LL	—	2-82
	45°エルボ	VU-45L	—	2-83
	90°Y	VU-DT	—	2-83
	90°大曲りY	VU-LT	—	2-83
	45°Y	VU-45Y	—	2-83
	ソケット	VU-DS	—	2-84
	インクリーザ	VU-IN	—	2-84
	VUキャップ	VU-CAP	—	2-84
	つまみ型掃除口	VCO	—	2-84
	11°1/4エルボ	VU11 1/4L	—	2-85
	22°1/2エルボ	VU22 1/2L	—	2-85
	30°エルボ	VU30L	—	2-85
	60°エルボ	VU60L	—	2-85
	異径エルボ	VUL	—	2-85
	VU90°片受エルボ	VU90KL	—	2-86
	VU45°片受エルボ	VU45KL	—	2-86
	VU100°エルボ	VU100L	—	2-86
	VU10°プッシング	VU10BU	—	2-86



JSWAS G-3 下水道用鋳鉄製防護蓋

荷重表示	ふた・受枠	台座	開閉方法	ページ
T25A	T25A 200L	PB25A 200A	蝶番ロック式	2-89
	T25A 300L	PB25A 300A	蝶番ロック式	2-89
	T25A 200A	PB25A 200A	蝶番袋穴式	2-89
	T25A 300A	PB25A 300A	蝶番袋穴式	2-89
T14A	T14A 200L	PB25A 200A	蝶番ロック式	2-90
	T14A 300L	PB25A 300A	蝶番ロック式	2-90
	T14A 200A	PB25A 200A	蝶番袋穴式	2-90
	T14A 300A	PB25A 300A	蝶番袋穴式	2-90
T8A	T8A 200L	PB8A 200A	蝶番ロック式	2-91
	T8A 300L	PB8A 300A	蝶番ロック式	2-91
	T8A 200A	PB8A 200A	蝶番袋穴式	2-91
	T8A 300A	PB8A 300A	蝶番袋穴式	2-91
T25A	T25A 150A	PB25A 150	蝶番袋穴式	2-92
T14A	T14A 150A	PB25A 150	蝶番袋穴式	2-92
T8A	T8A 150A	PB8A 150	蝶番袋穴式	2-93
	T8A 150K	PB8A 150	鎖式	2-93
	T8A 200K	PB8A 200	鎖式	2-93
T8B	T8B 200L	PB8B 200	蝶番ロック式	2-94
	T8B 300L	PB8B 300	蝶番ロック式	2-94
	T8B 150A	PB8B 150	蝶番袋穴式	2-94
	T8B 200A	PB8B 200	蝶番袋穴式	2-94
	T8B 300A	PB8B 300	蝶番袋穴式	2-95
	T8B 150K	PB8B 150	鎖式	2-95
	T8B 200K	PB8B 200	鎖式	2-95
	T8B 300K	PB8B 300	鎖式	2-95



ふた(JSWAS K-7 規格品)

シリーズ名	名称	呼び径	ページ
ライトシリーズ	AIライト	50、75、100、150、150(鎖)、200、200(鎖)	2-97
	AI傾斜ライト	150、150(鎖)、200、200(鎖)、300、300(鎖)	2-97
	AI-Rライト	300、300(鎖)	2-97
	AOライト	200、200(鎖)	2-97
	BIライト	150、200、200(鎖)	2-98
	BI傾斜ライト	200、200(鎖)	2-98
	BOライト	200、200(鎖)	2-98
グレーシリーズ	AIグレー	150、150(鎖)、200、200(鎖)	2-98
	MCO-BIグレー	150	2-98
鋳鉄製シリーズ	AI-FCD	150C、150C(鎖)、200C、200C(鎖)	2-99
	AI-FCD 傾斜	200C、200C(鎖)	2-99
	AI-R-FCD	300C、300C(鎖)	2-99
点検・維持管理治具	BI-BO用開閉ハンドル<KEY>		2-99
	鋳鉄製防護ふた用開閉治具		2-99



プリふた

名称	サイズ	ページ
プリふたAIライト	AI150、AI150 鎖、AI200、AI200 鎖	2-100
鋳鉄プリふた	鋳鉄製防護ふたT8B(200A 蝶番袋穴式、200K 鎖式)	2-100



硬質塩化ビニル製内ふた(JSWAS K-7 規格品)

名称	略号	呼び径	ページ
内ふた	CV-R	150、200、300	2-100

施工のポイント(小型マンホール、防護ふた編)

ページ
2-102~104

接合用品

区分	品名	規格	容量	性状	ページ
滑剤	Vソープ	メーカー	1kg、2kg 樹脂容器	1 液性(液状)	3-2
	Vスプレー	メーカー	340ml	—	3-2
ビニル系接着剤	タフダイン赤	日本水道協会JWWA S101 準拠品	500g、1kg 缶	1 液性(液状)	3-3
	タフダイン青	日本水道協会JWWA S101 準拠品	100g、500g、1kg 缶	1 液性(液状)	3-3
	タフダイン黄	メーカー	1kg、3kg 缶	1 液性(液状)	3-3
	SVR接合剤	メーカー	200g チューブ	1 液性(パテ状)	3-3
エポキシ系接合剤	KC ケーシーボンド	メーカー	10kg 缶セット、2kg 缶セット	2 液性(パテ状)	3-4
	タフタイトEPS	メーカー	250g 缶セット	2 液性(パテ状)	3-4
専用接着剤・接合剤	SP エスピーボンド	メーカー	400g	変性シリコン系	3-5
	MRGP 接着剤※1	メーカー	1kg 缶	ゴム系	3-5
	KP 接合剤 ※2	メーカー	210g(5本セット)	変性シリコン系	3-5

※1 リブ用可とうマンホール継手(貼付型)専用接着剤です。 ※2 塩ビ角パイプ専用接着剤です。

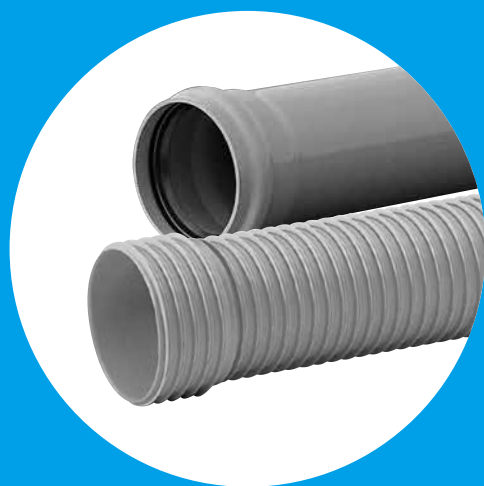
参考資料

ページ
3-7~11

Index(略号からの検索)

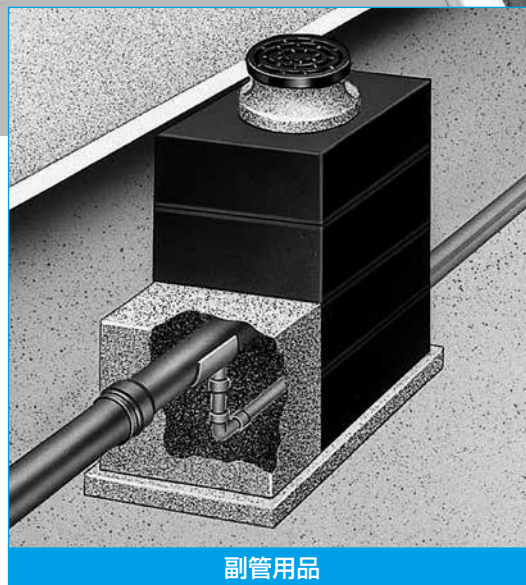
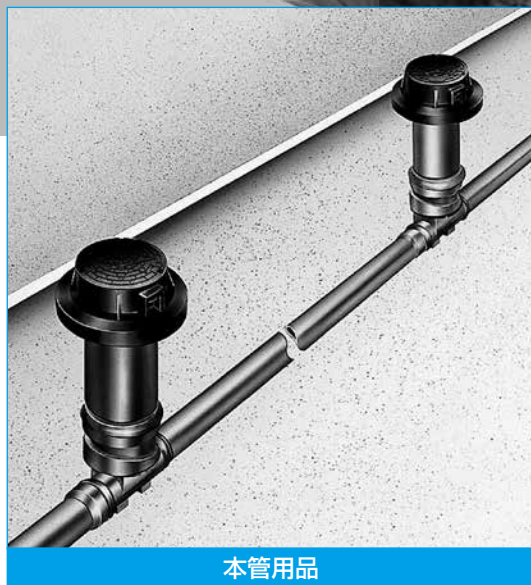
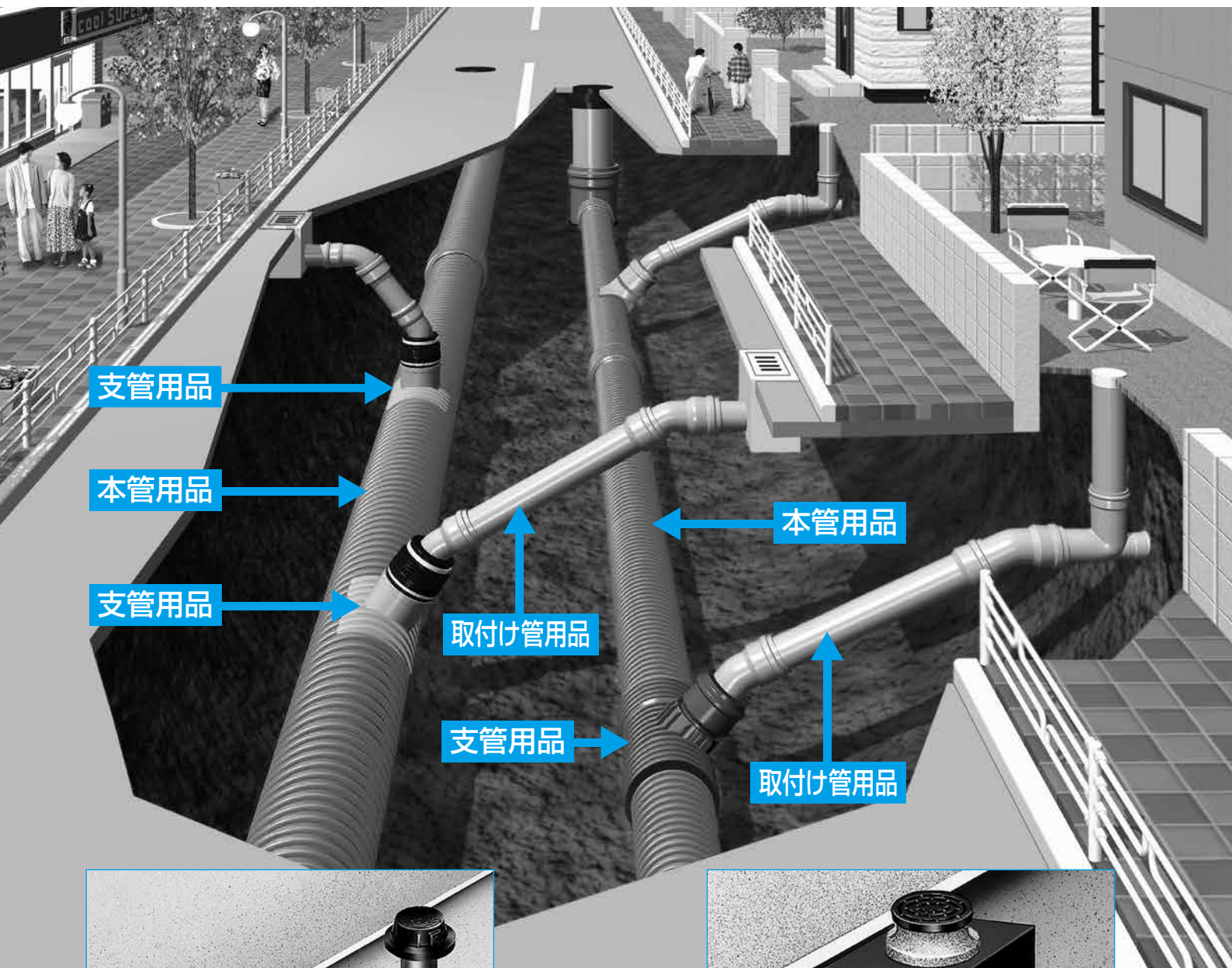
ページ
3-12~18

下水道用クボタケミックスパイプ



高機能配管材が 安全で快適な街づくりを実現する。

クボタケミックスパイプ



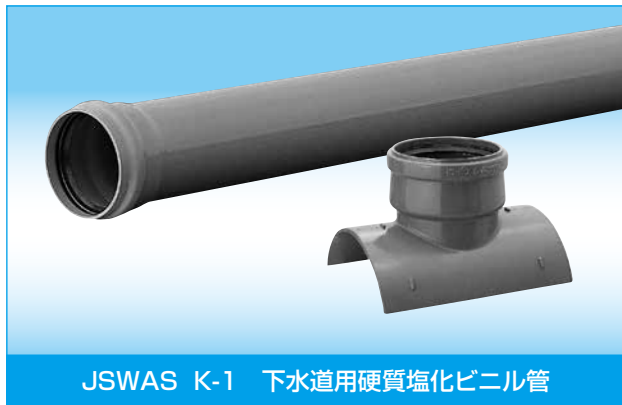


用途・工法に合わせて選べる幅広いラインナップ

下水道整備を進める上で、耐震性など安全面でのレベルアップや工事コストの縮減は必要不可欠な要因となってきました。クボタケミックスは長年ビニルパイプ製造で培った技術と経験を活かし、多様な機能を満足できるよう各種パイプ・継手の開発から工法の研究を行っています。

なかでもKCリブパイプ(JSWAS K-13)は、下水道管路の耐震対策や雨水排水対策、さらには再生基礎材による工事コスト縮減対策として、幅広いニーズにお応えしています。一方、JSWAS K-1 関連として、マンホール際や取付け管、支管部分などでの耐震製品も充実。高機能なオールプラスチックの管路システムをご提案しています。

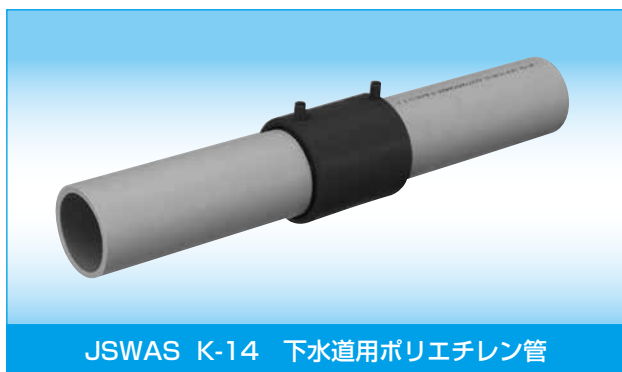
このほか下水道用ポリエチレン管(JSWAS K-14)をはじめとする圧力・真空下水道用各種パイプや、開削困難な地域でお役にたつ推進工法用ビニルパイプ(JSWAS K-6)など、クボタケミックスは豊富な品揃えで、日本の下水道事業をバックアップします。



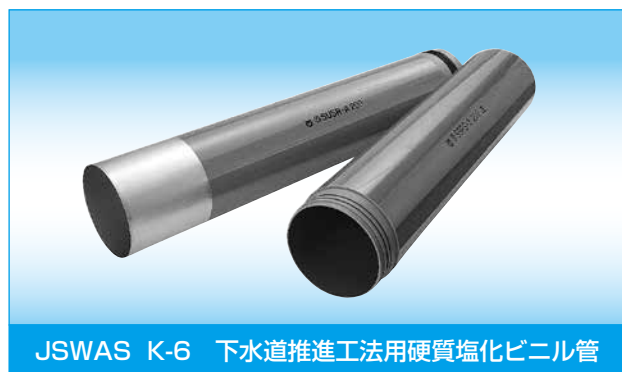
JSWAS K-1 下水道用硬質塩化ビニル管



JSWAS K-13 下水道用リブ付硬質塩化ビニル管



JSWAS K-14 下水道用ポリエチレン管



JSWAS K-6 下水道推進工法用硬質塩化ビニル管

K-1

円形管

ビニルパイプ

下水道用

K-1
円形管

円形管・継手

本管用品／副管用品／支管用品／取付け管用品／耐震用品

日本下水道協会規格 JSWAS K-1

塩化ビニル管・継手協会 AS-19 / AS-37 / AS-62

本管形ゴム輪受口片受け直管

〔日本下水道協会規格 JSWAS K-1 品〕



下水道専用ゴム輪の採用により、接合時の挿入力を高めることなく、高い水密性を保持します。

取付け管形ゴム輪受口片受け直管

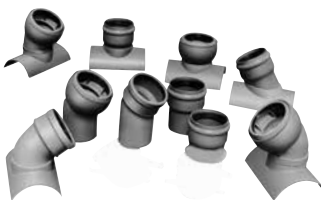
〔日本下水道協会規格 JSWAS K-1 品〕



人力で簡単に挿入でき、しかも受口奥部を広げたヒップアップ構造により、振れ角度±5°の可とう性を有しています。

下水継手

〔日本下水道協会規格 JSWAS K-1,6品他〕



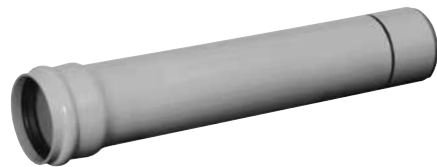
埋設、施工条件、工期など制約の多い下水配管をスムーズに行うため、日本下水道協会規格品である塩ビ管用支管、鉄筋コンクリート管用支管をはじめ、曲管、自在支管、自在曲管など各種継手を取り揃えています。

リサイクル取付け管(下水道用リサイクル三層硬質塩化ビニル管)

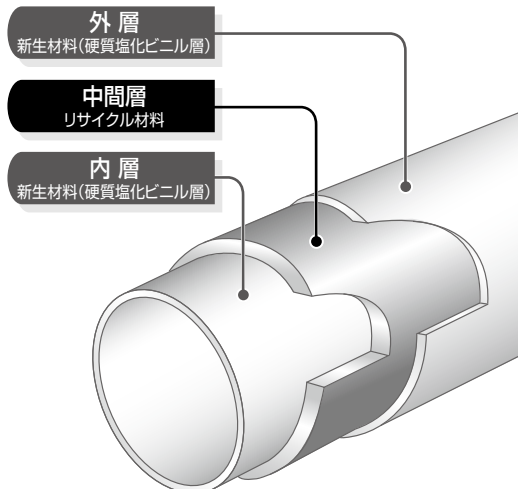
日本工業規格 JIS K9797

〔日本下水道協会Ⅱ類資器材認定品〕

〔塩化ビニル管・継手協会規格 AS-62 品〕



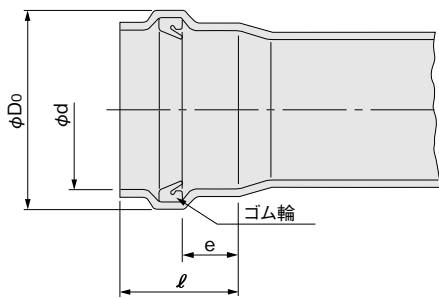
中間層に使用済み塩ビ管等を主原料として使用し、外層と内層を新材料で成形した下水道用取付け管。ゴム輪受口管、プレーンエンド管とも、性能や寸法は、日本下水道協会規格 JSWAS K-1 規格を満足しています。



共通寸法 / 受口部

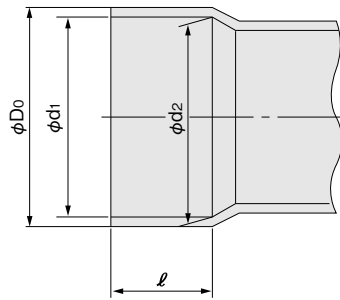
本管ゴム輪受口<本管用>

呼び径 100~600mm



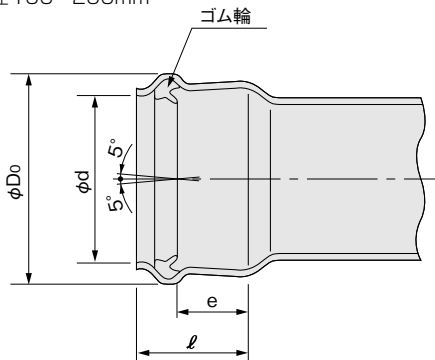
接着受口<本管・取付け管用>

呼び径 100~600mm



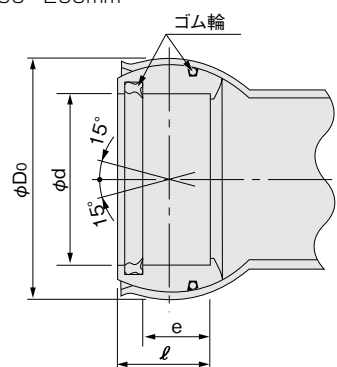
取付け管ゴム輪受口<支管・取付け管用>

呼び径 100~200mm



自在受口(取付け管ゴム輪受口)<支管・取付け管用>

呼び径 100~200mm



注意 取付け管ゴム輪受口は、振れ角度 $\pm 5^\circ$ の可とう性を有していますが、施工時には曲げ配管しないほうが望ましいです。

注意 自在受口には、 $\pm 15^\circ$ の振れ角度を有していますが、施工時の曲げ角度は 10° 以内とすることが望ましいです。

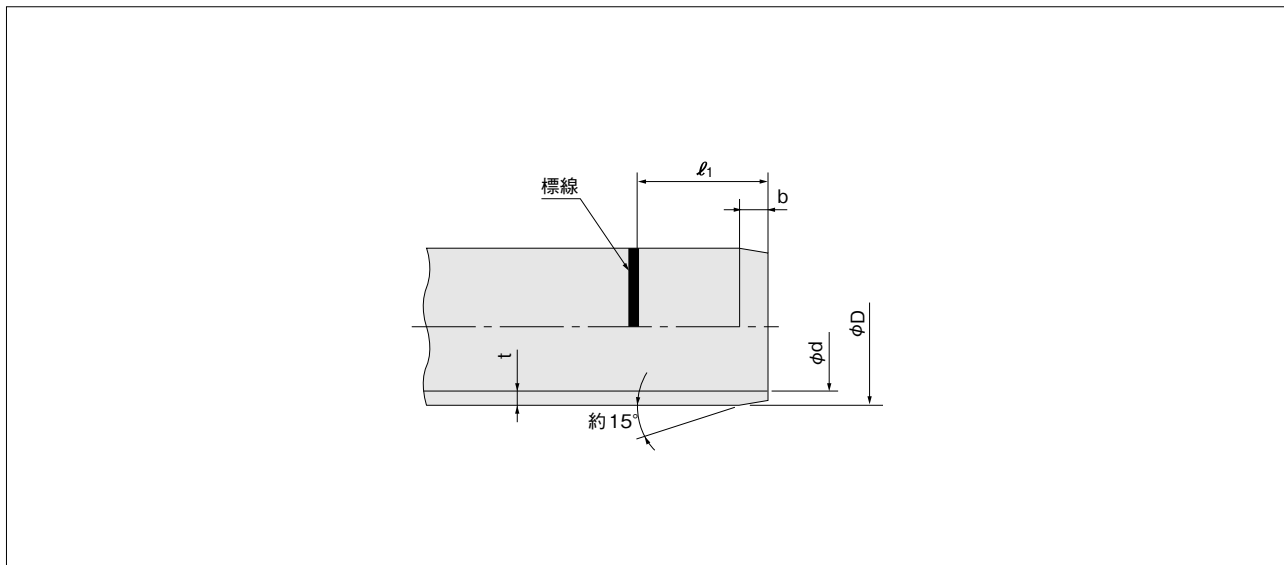
単位 mm

呼び径	本管ゴム輪受口				接着受口				取付け管ゴム輪受口				自在受口			
	D _o	d	l	e	D _o	d ₁	d ₂	l	D _o	d	l	e	D _o	d	l	e
100	139	115.5	100	60	122	114.8	113.2	50	139	115.5	83	50	161	115.0	68	50
125	169	141.5	105	60	150	140.9	139.1	65	169	141.5	92	55	193	141.0	75	55
150	198	166.2	110	60	177	166.1	163.9	80	198	166.5	103	60	225	166.0	82	60
200	256	217.5	130	65	231	217.4	214.6	115	258	218.6	122	70	286	218.0	99	75
250	314	268.9	145	70	285	268.6	265.4	140	-	-	-	-	353	268.1	176	128
300	374	320.2	160	75	340	319.8	316.2	165	-	-	-	-	-	-	-	-
350	430	372.2	220	108	394	372.0	368.7	200	-	-	-	-	-	-	-	-
400	483	422.5	230	112	448	422.3	418.4	220	-	-	-	-	-	-	-	-
450	539	472.8	244	114	501	472.6	468.1	250	-	-	-	-	-	-	-	-
500	592	523.1	258	126	554	522.8	518.2	280	-	-	-	-	-	-	-	-
600	725	633.8	336	135	673	634.3	626.7	330	-	-	-	-	-	-	-	-

備考 1. 受口内径 d, d₁, d₂ は、直角2方向の内径測定値の算術平均値です。
 2. ゴム輪の材質は良質のスチレン・ブタジエンゴム(SBR)であり、品質はJIS K6353(水道用)1類Aに準じます。
 3. 上記寸法は参考寸法です。

注意 取付け管ゴム輪受口製品での無理曲げ配管は行わないでください。

共通寸法 / 差し口部



単位 mm

呼び径	外径 D	外径の許容差	最小管厚 t	管厚の許容差	近似内径 (参考) d	面取り幅 b			差し込長さ l_1		
						本管 ゴム輪	接着	取付け管 ゴム輪	本管 ゴム輪	接着	取付け管 ゴム輪
100	114	±0.4	3.1	+0.8	107	6	7	6	106	56	89
125	140	±0.5	4.1	+0.8	131	8	8	8	113	73	100
150	165	±0.5	5.1	+0.8	154	12	12	12	122	92	115
200	216	±0.7	6.5	+1.0	202	15	15	15	145	130	137
250	267	±0.9	7.8	+1.2	250	18	18	—	163	158	—
300	318	±1.0	9.2	+1.4	298	20	20	—	180	185	—
350	370	±1.2	10.5	+1.4	348	21	21	—	241	221	—
400	420	±1.3	11.8	+1.6	395	24	24	—	254	244	—
450	470	±1.5	13.2	+1.8	442	26	26	—	270	276	—
500	520	±1.6	14.6	+2.0	489	29	29	—	287	309	—
600	630	±3.2	17.8	+2.8	592	36	36	—	371	366	—

備考 1. 外径 D は、任意箇所における相互に等間隔な 2 方向以上の外径測定値の算術平均値、または円周測定値を 3.142 で除した値をいいます。

2. 近似内径 d および面取り幅 b は参考を示すもので規格の一部ではありません。

3. 切管して差し込長さを記入する際は、上表に従ってください。

本管用品

無圧本管にはゴム輪受口片受け直管または接着受口片受け直管、マンホール接続部分には上流用マンホール継手(マンホールの流入側)および下流用マンホール継手(マンホールの流出側)を uses。



①ゴム輪受口片受け直管

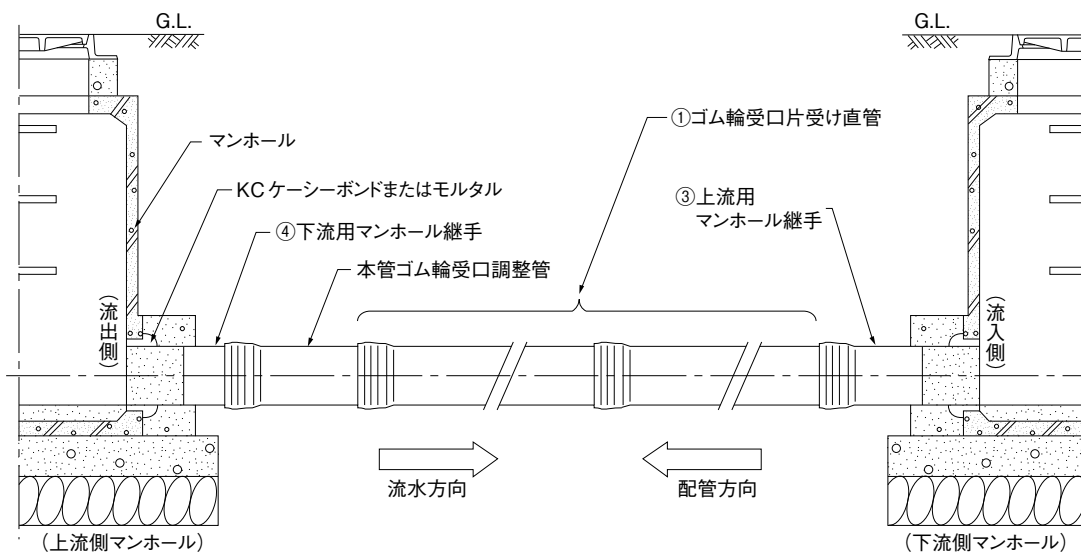
②接着受口片受け直管

③上流用マンホール継手

④下流用マンホール継手

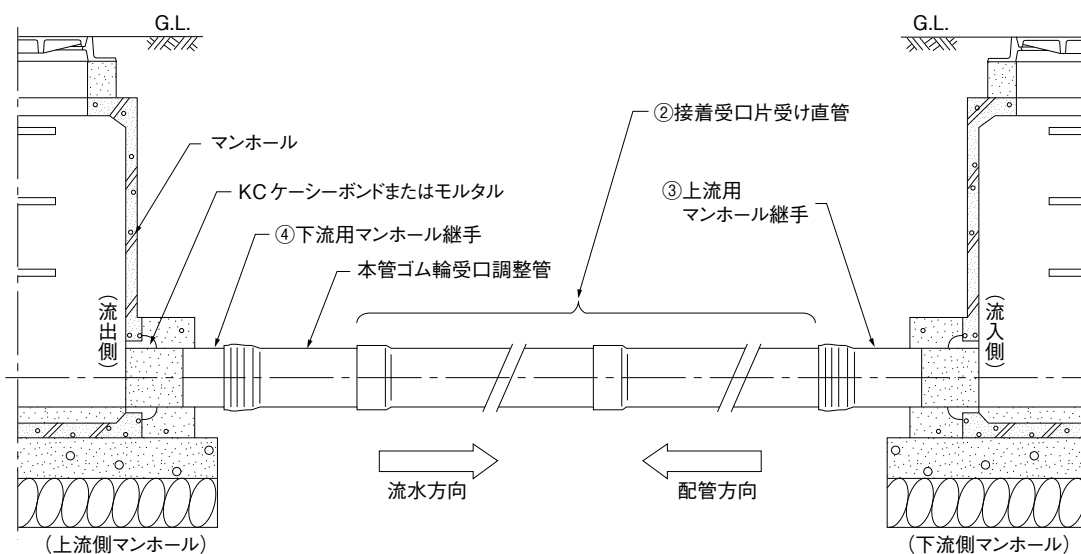
本管標準配管例

ゴム輪受口の場合



本管標準配管例

接着受口の場合



注意

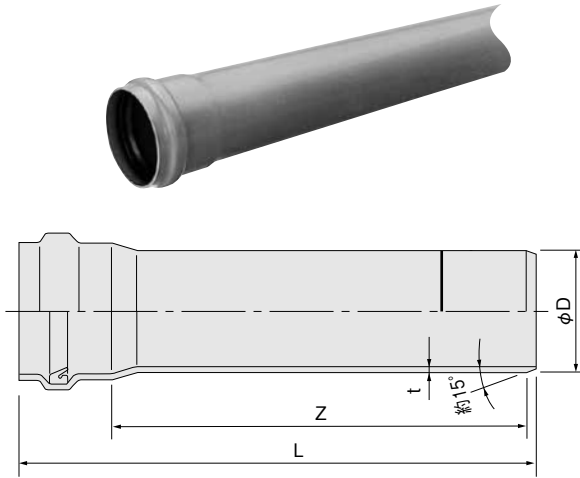
埋設深度が深い場合、マンホール際の管の変形が大きくなり、過大な応力がかかった状態になります。そこでマンホール内面仕上げの際に管が破損する恐れがありますので、防護コンクリートの打設もしくは周辺の突き固めを十分に行ってください。

本管形ゴム輪受口片受け直管

略号 **SRA**

品番 **0505**

ゴム輪受口片受け直管



単位 mm

呼び径	D	t	Z	L	参考質量(kg/本)	規格
100	114	3.1	4000	4106	7.2	K-1
125	140	4.1	4000	4113	11.3	K-1
150	165	5.1	4000	4122	16.3	K-1
200	216	6.5	4000	4145	27.4	K-1
250	267	7.8	4000	4163	40.9	K-1
300	318	9.2	4000	4180	57.7	K-1
350	370	10.5	4000	4241	77.1	K-1
400	420	11.8	4000	4254	98.7	K-1
450	470	13.2	4000	4270	124	K-1
500	520	14.6	4000	4287	152	K-1
600	630	17.8	4000	4372	237	K-1

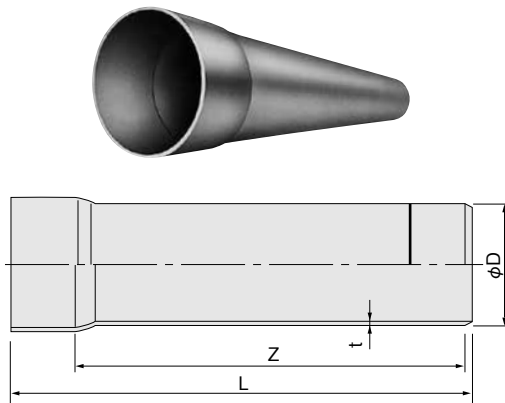
備考 受口形状は共通寸法(本管ゴム輪受口)の通りです。

本管形接着受口片受け直管

略号 **ST**

品番 **1505**

接着受口片受け直管



単位 mm

呼び径	D	t	Z	L	参考質量(kg/本)	規格
100	114	3.1	4000	4056	7.1	K-1
125	140	4.1	4000	4073	11.2	K-1
150	165	5.1	4000	4092	16.2	K-1
200	216	6.5	4000	4130	27.4	K-1
250	267	7.8	4000	4158	40.7	K-1
300	318	9.2	4000	4185	57.6	K-1
350	370	10.5	4000	4221	76.6	K-1
400	420	11.8	4000	4244	98.4	K-1
450	470	13.2	4000	4276	124.2	K-1
500	520	14.6	4000	4309	153.3	K-1
600	630	17.8	4000	4366	231.4	K-1

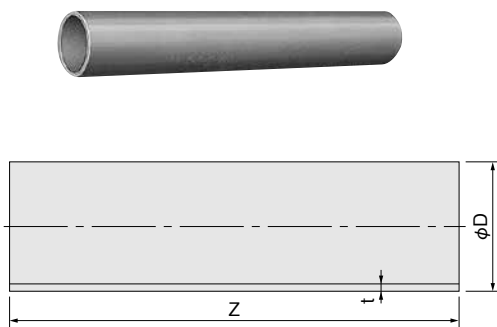
備考 受口形状は共通寸法(接着受口)の通りです。

VU直管

略号 **VU**

品番 **1005**

プレーンエンド直管



単位 mm

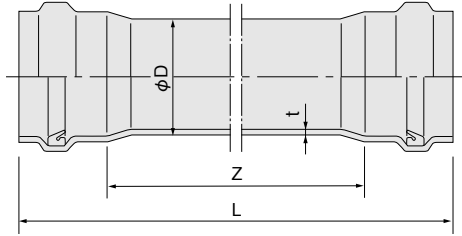
呼び径	D	t	Z	参考質量(kg/本)	規格
75	89	2.7	4000	4.6	K-1
100	114	3.1	4000	6.9	K-1
125	140	4.1	4000	11.0	K-1
150	165	5.1	4000	15.8	K-1
200	216	6.5	4000	26.3	K-1
250	267	7.8	4000	39.0	K-1
300	318	9.2	4000	54.8	K-1
350	370	10.5	4000	72.2	K-1
400	420	11.8	4000	92.2	K-1
450	470	13.2	4000	115.5	K-1
500	520	14.6	4000	141.4	K-1
600	630	17.8	4000	210.7	K-1

本管形ゴム輪受口両受け直管

略号 W-SRA

品番 0515

ゴム輪受口両受け直管



呼び径	D	t	Z	L	規格
100	114	3.1	3780	3980	K-1
125	140	4.1	3770	3980	K-1
150	165	5.1	3750	3970	K-1
200	216	6.5	3710	3970	K-1
250	267	7.8	3670	3960	K-1
300	318	9.2	3640	3960	K-1
350	370	10.5	3516	3956	K-1
400	420	11.8	3498	3958	K-1
450	470	13.2	3474	3962	K-1
500	520	14.6	3440	3956	K-1
600	630	17.8	3250	3922	K-1

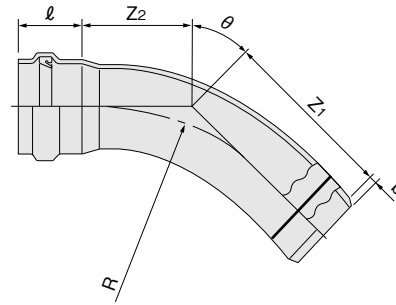
単位 mm

備考 1. 受口形状は、共通寸法(本管ゴム輪受口)の通りです。
 2. マンホール間最終配管の調整管として切管し、残材は次のスパンのマンホール継手に接続します。

本管形ゴム輪受口ベンド

略号 B-SRA

品番 5522



単位 mm

呼び径	θ=90°		θ=60°		θ=45°		θ=30°		θ=22 ¹ / ₂		θ=15°		θ=11 ¹ / ₄		θ=5 ⁵ / ₈		ℓ	R	b	規格
	Z ₁	Z ₂	Z ₁	Z ₂	Z ₁	Z ₂	Z ₁	Z ₂	Z ₁	Z ₂	Z ₁	Z ₂	Z ₁	Z ₂	Z ₁	Z ₂				
150	661	563	488	390	369	271	338	240	261	163	263	165	211	113	186	88	110	500	12	●
200	877	697	623	443	526	346	438	258	396	216	356	176	336	156	306	126	130	600	13	●
250	1004	809	708	513	594	399	492	297	443	248	396	201	373	178	338	143	145	700	16	●
300	1241	937	882	578	743	439	617	315	560	256	503	199	475	171	433	129	160	850	19	●
350	1845	1745	1255	1145	1025	935	820	710	725	610	630	520	585	470	515	425	220	1400	21	●
400	2185	2110	1470	1380	1190	1125	940	850	825	730	710	645	650	560	570	505	230	1700	24	●
450	2425	2325	1625	1505	1315	1220	1035	915	905	785	775	685	710	595	620	525	244	1900	26	●
500	-	-	-	-	1435	1325	1130	985	985	845	840	730	770	630	670	555	258	2100	29	●

備考 受口寸法は、共通寸法(本管ゴム輪受口)の通りです。

K-1 円形管

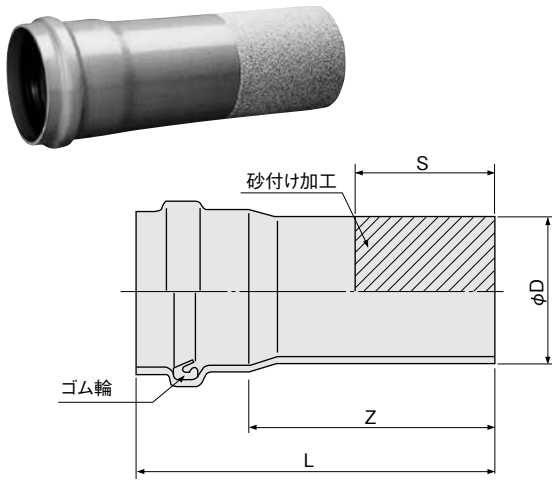
本管用品

上流用マンホール継手

略号 MR

品番 5992

上流用マンホール継手



単位 mm

呼び径	D	Z	L	S	規格
100	114	500	600	200	K-1
125	140	500	605	200	K-1
150	165	500	610	200	K-1
200	216	500	630	250	K-1
250	267	500	645	250	K-1
300	318	500	660	250	K-1
350	370	500	720	250	K-1
400	420	500	730	300	K-1
450	470	500	744	300	K-1
500	520	500	758	300	K-1
600	630	500	836	350	K-1

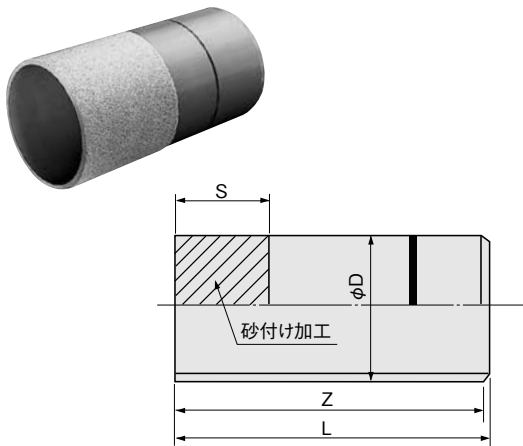
備考 1. 本製品の受口形状は、本管形ゴム輪受口片受け直管と同じです。
2. 有効長 1m は、副管分岐用マンホール継手をご使用ください。

下流用マンホール継手 / マス用短管、下流用マンホール継手

略号 MSA/MSB,MSA

品番 5965

下流用マンホール継手



単位 mm

呼び径	D	Z	L	S	規格
※100	114	500	507	200	K-1
※125	140	500	508	200	K-1
※150	165	500	510	200	K-1
※200	216	500	513	250	K-1
250	267	500	516	250	K-1
300	318	750	769	250	K-1
350	370	750	771	250	K-1
400	420	1000	1024	300	K-1
450	470	1000	1026	300	K-1
500	520	1000	1029	300	K-1
600	630	1000	1036	350	K-1

備考 ※印の呼び径 100~200 はマス用短管と同一製品で、略号表示は MSA/MSB となります。

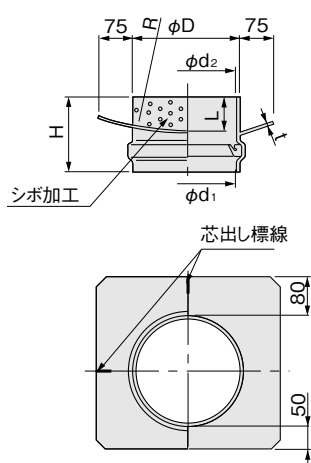
くら型マンホール継手

略号 **MRK**

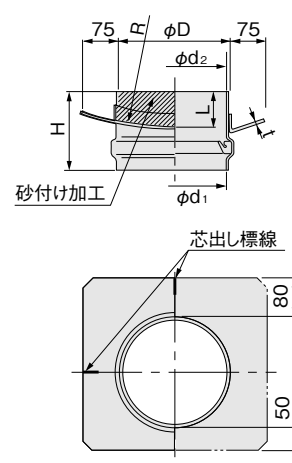
品番 5980

くら型マンホール継手

射出成形品 150-1050
200-1050
200-1100



2次加工品



単位 mm

呼び径	d1(最小)	d2(標準)	D(参考)	L	H	R	t(最小)	マンホール型	規格
100- 900 1050 F	114.5	115	122	75	145	450	4	内径750 壁厚75mm用	●
				75	145	525		1号(壁厚75mm)用	●
				75	145	-		角形マンホール 壁厚75mm用	●
150- 750 900 1050 1100 F	165.7	166	175	75	145	375	4	内径600 壁厚75mm用	●
				75	145	450		内径750 壁厚75mm用	K-6
				75	145	525		1号(壁厚75mm)用	K-6
				100	170	550		1号(壁厚100mm)用	●
				75	140	-		角形マンホール壁厚75mm用	K-6
200- 750 900 1050 1100 1400 F	216.9	232	232	75	150	375	4	内径600 壁厚75mm用	●
		230		75	150	450		内径750 壁厚75mm用	K-6
		233		75	170	525		1号(壁厚75mm)用	K-6
		232		100	175	550		1号(壁厚100mm)用	●
		-		100	175	700		2号(壁厚100mm)用	K-6
		-		75	150	-		角形マンホール壁厚75mm用	K-6
250-1050 1100 1400 F	268.1	288	286	75	165	525	4	1号(壁厚75mm)用	K-6
				100	190	550		1号(壁厚100mm)用	●
				100	190	700		2号(壁厚100mm)用	K-6
				75	165	-		角形マンホール壁厚75mm用	K-6
300-1050 1100 1400 F	319.3	320	340	75	175	525	4	1号(壁厚75mm)用	K-6
				100	200	550		1号(壁厚100mm)用	●
				100	200	700		2号(壁厚100mm)用	K-6
				75	175	-		角形マンホール壁厚75mm用	K-6

- 備考 1. 呼び径 150-1050、200-1050 および 200-1100 は、射出成形品です。
2. 本製品の受口形状は、本管形ゴム輪受口片受け直管と同じです。
3. F は角形マンホールの壁厚が 75mm 用の表示です。

くら型マンホール継手用メカバンド

略号 **MB-K**

品番 5980



単位 mm

呼び径	適用本管径	規格
200	φ150,200	●
300	φ250,300	●

備考 アンカーボルト(φ6)4本も含まれます。

本管・マンホール接続部 耐震用

地盤特性急変部

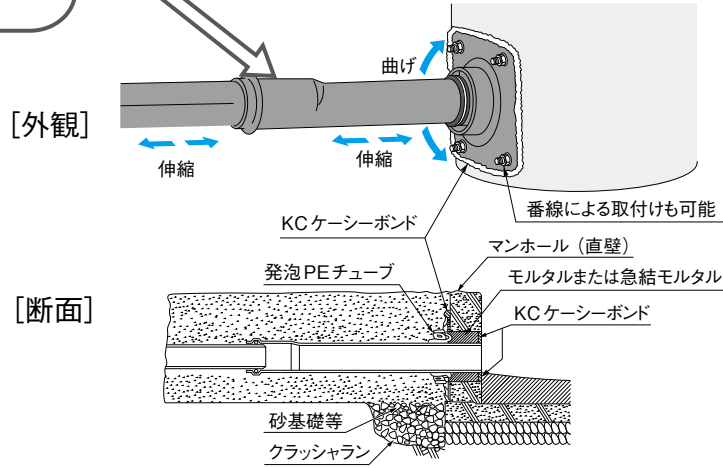
偏心ロング伸縮継手

- 伸縮を大きく吸収し、接合部離脱を防止。
- 汚水溜まりを防ぐ偏心受口構造。

マンホール接続部

くら型可とうマンホール継手

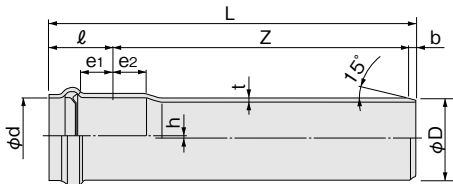
- 小さな地盤変状時は、モルタル充填による固定で管路勾配を安定確保。
- 大きな地盤変状時は、可とうゴム部が屈曲や伸縮に追随し漏水を防止。



偏心ロング伸縮継手

略号 SLR-L

品番 5535



単位 mm

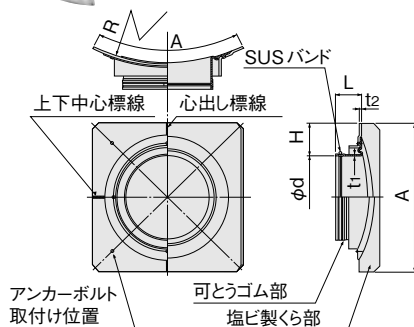
呼び径	D	d	l	e ₁	e ₂	Z	t	h	L	b	規格
150	165	166.2	228	160	160	1000	5.1	6	1240	12	●
200	216	218.6	240	160	160	1000	6.5	8	1255	15	●
250	267	269.3	257	160	160	1000	7.8	9	1275	18	●
300	318	321.0	270	160	160	1000	9.2	11	1290	20	●

備考 1. 本継手は管の中心がh分偏心しておりますので、配管後は管底が階段状になります。設計勾配にご注意ください。
2. 内外径寸法は、直角2方向の平均値とします。

くら型可とうマンホール継手

略号 MFK

品番 5980



単位 mm

呼び径	A	R	L	t ₁	t ₂	d	H	規格
150-900	380	450	67	3.5	6	165	107.5	●
1050	380	525	67	3.5	6	165	107.5	●
200-900	430	450	67	3.5	6	216	107	●
1050	430	525	67	3.5	6	216	107	●
250-1050	480	525	82	3.5	6	267	106.5	●

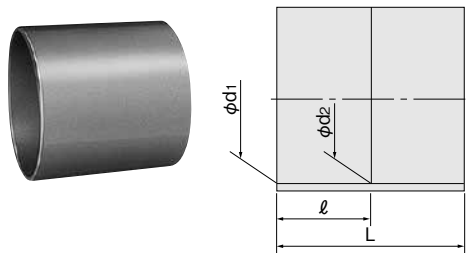
備考 1. 内径dは、直角2方向の平均値とします。
2. ゴム材質は、SBRです。
3. SUSバンド1本およびPEチューブを付属しています。

本管用カラー

略号 **WTA**

品番 5561

接着受口カラー



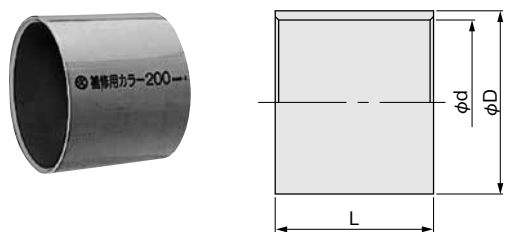
単位 mm

呼び径	d1	d2	ℓ	L	規格
150	166.1	163.9	80	160	K-6
200	217.4	214.6	115	230	K-6
250	268.6	265.4	140	280	K-6
300	319.8	316.2	165	330	K-6
350	372.0	368.7	200	400	K-6
400	422.3	418.4	220	440	K-6
450	472.6	468.1	250	500	K-6
500	522.8	518.2	280	560	●
600	634.3	626.7	330	660	●

円形管補修用カラー

略号 **HOSYU**

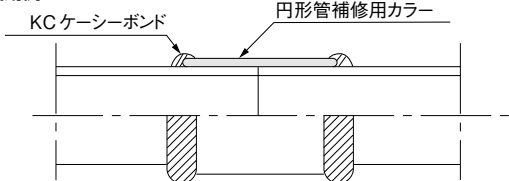
品番 5562



単位 mm

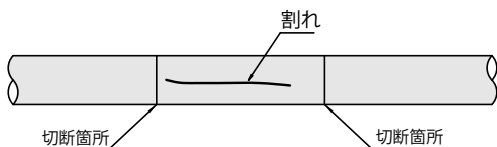
呼び径	d	D	L	規格
150	165.8	182	150	●
200	217.2	237	200	●
250	268.4	292	250	●
300	319.6	347	300	●
350	372.0	400	350	●
400	422.5	453	400	●
450	473.0	507	450	●
500	523.0	561	500	●
600	633.5	667	600	●

使用例



〈円形管補修用カラーの施工要領〉

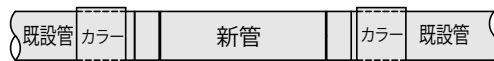
① 破損部の切断



注意：管端内外面は糸面取りを施してください。

③ 新管のセット

新管は切断除去した長さより、やや短めにしてください。

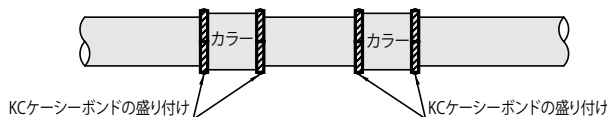


② 破損部を除去し、カラーを既設管側にセット



注意：1. 既設管側に余裕がない場合は、新管にセットしてください。
2. 切断箇所からℓ/2の位置に標線を記入してください。

④ カラーを移動し、KCシーシーボンド盛り付け



注意：1. カラーの位置決めに標線を利用してください。
2. 埋め戻しは、KCシーシーボンドが硬化してから行ってください。

補修用カラー1個当りのKCシーシーボンド使用量

g/カラー1個当り

呼び径	150	200	250	300	350	400	450	500	600
使用量(g)	980	1,600	2,300	3,200	4,700	5,900	7,300	10,800	11,600

仮止めキャップ(ゴム輪受口、接着受口・差し口兼用)

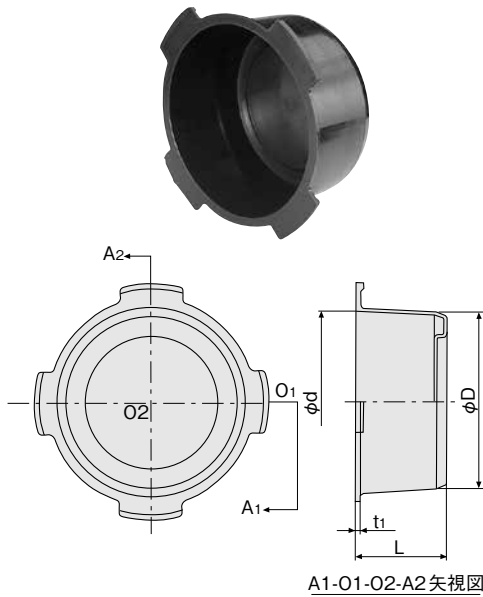
略号 CC

品番 5586

単位 mm

呼び径	d	D	L	t ₁	規格
100	117	114	55	3	●
125	143	139	65	3	●
150	167	164	85	4	●
200	220	214	100	4	●
250	271	266	115	4	●
300	322	316	125	4	●

△注意 仮止め用であり、止水性はありません。本品の材質はポリエチレン製です。

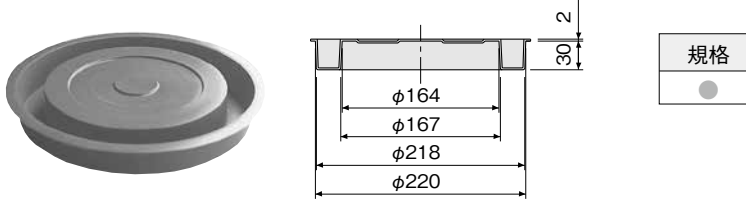


A1-O1-O2-A2矢視図

150、200兼用キャップ

略号 CAP

品番 5586



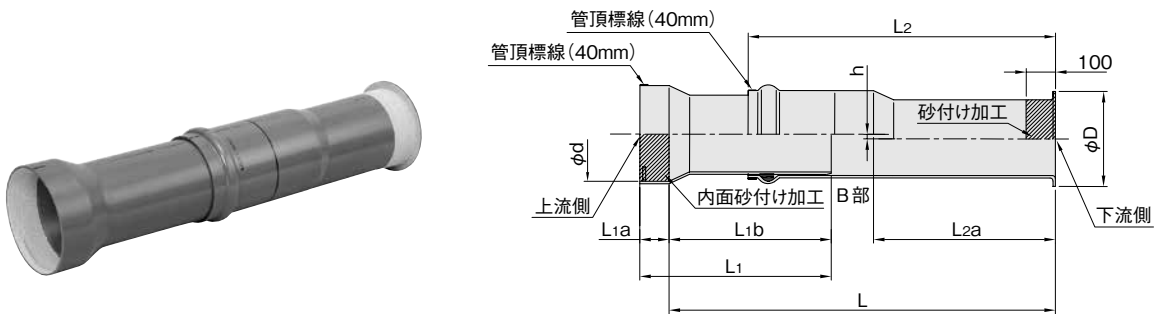
備考 このキャップは呼び径 150、200 のプレーンエンド管、ゴム輪受口に使用できます。

△注意 仮止め用であり、止水性はありません。

陶管補修用継手K型

略号 SLRH-K

品番 5533



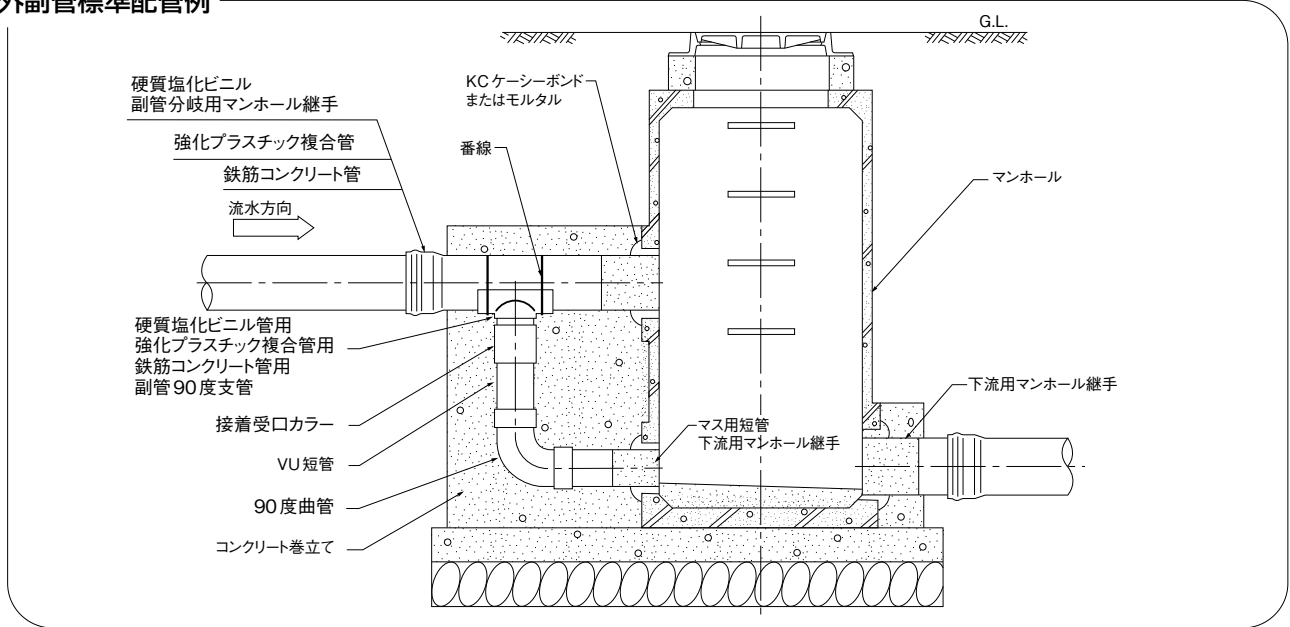
単位 mm

呼び径	d	D	h	L ₁	L _{1a}	L _{1b}	L ₂	L _{2a}	L		規格
									伸張時	短縮時	
250	315 ⁺¹⁰ ₀	320±5	9	800	100	700	850	420	1385	1100	●
300	368 ⁺¹⁰ ₀	375±5	11	800	100	700	857	420	1375	1100	●

副管用品

マンホールの流入側と流出側の管底段差が0.6m以上ある場合、副管を取付けなければなりません。その際、本管とマンホール接続部には下図の副管標準配管例を参考にして施工します。

外副管標準配管例

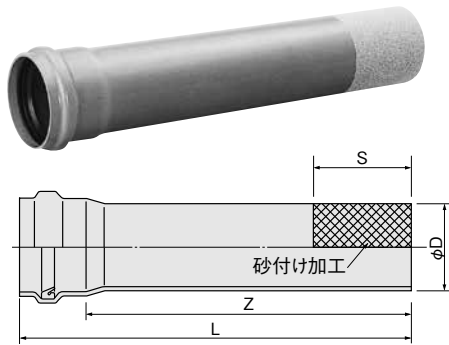


副管分岐用マンホール継手

略号 MRL

品番 5995

副管分岐用マンホール継手



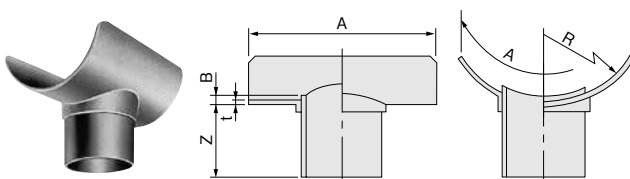
単位 mm

呼び径	D	Z	L	S	規格
100	114	1000	1100	200	●
150	165	1000	1110	200	K-1
200	216	1000	1130	250	K-1
250	267	1000	1145	250	K-1
300	318	1000	1160	250	K-1
350	370	1000	1220	250	K-1
400	420	1000	1230	300	K-1
450	470	1000	1244	300	K-1
500	520	1000	1258	300	K-1
600	630	1000	1338	350	K-1

備考 受口寸法は、共通寸法(本管ゴム輪受口)の通りです。

硬質塩化ビニル管用副管90度支管および強化プラスチック複合管用副管90度支管

硬質塩化ビニル管用副管90度支管
強化プラスチック複合管用副管90度支管



単位 mm

副管側呼び径	Z	A	t
100	120	(注1) 330	5
125	120	(注2) 330	5
150	140	(注3) 330	5
200	160	330	5
250	200	400	6
300	220	450	6

注1. 呼び径 125×100のA寸法は、管軸方向255×円周方向220です。
 注2. 呼び径 150×125のA寸法は、管軸方向285×円周方向260です。
 注3. 呼び径 150×100のA寸法は、管軸方向285×円周方向260です。

略号 VS

品番 5564

硬質塩化ビニル管用副管90度支管

単位 mm

本管側呼び径	副管側呼び径						B	R
	100	125	150	200	250	300		
125	●	—	—	—	—	—	4.0	70
150	K-1	●	—	—	—	—	5.0	82.5
200	●	K-1	K-1	—	—	—	6.5	108
250	●	K-1	K-1	K-1	—	—	6.5	133.5
300	●	●	K-1	K-1	●	—	9.0	159
350	●	●	K-1	K-1	●	●	9.0	185
400	●	●	●	K-1	K-1	●	9.0	210
450	●	●	●	K-1	K-1	●	9.0	235
500	●	●	●	▲	K-1	K-1	9.0	260
600	●	●	●	▲	▲	K-1	9.0	315

備考 表中の青字マークは、受注生産品です。

略号 KS

品番 5588

強化プラスチック複合管用副管90度支管

単位 mm

本管側呼び径	副管側呼び径			B	R
	200	250	300		
600	K-1	K-1	K-1	10	312
700	K-1	K-1	K-1	10	364
800~1000	K-1	K-1	K-1	15	416
1100~1500	K-1	K-1	K-1	20	572
1650以上	K-1	K-1	K-1	30	858

備考 1. 表中の青字マークは受注生産品です。

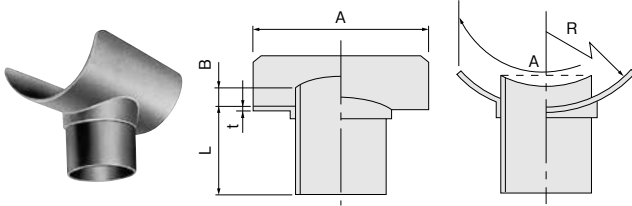
2. 本管呼び径500以下の場合、VS(塩化ビニル管用副管90°支管)を流用してください。

鉄筋コンクリート管用副管90度支管

略号 HS

品番 5598

鉄筋コンクリート用副管90度支管



注) 本管側呼び径 1000以上は、点線で示す形状となります。

単位 mm

副管側呼び径	L	A	t
100	120	225	5
125	120	250	5
150	140	275	5
200	160	330	5
250	200	400	6
300	220	450	6

本管側呼び径	副管側呼び径						単位 mm	
	100	125	150	200	250	300	B	R
150	●	●	—	—	—	—	20	101
200	●	K-1	K-1	—	—	—	20	127
250	●	—	K-1	K-1	—	—	20	153
300	●	—	K-1	K-1	K-1	—	20	180
350	●	—	K-1	K-1	K-1	K-1	25	207
400	●	—	K-1	K-1	K-1	K-1	25	235
450	●	—	K-1	K-1	K-1	K-1	30	263
500	●	—	K-1	K-1	K-1	K-1	35	292
600	●	—	●	K-1	K-1	K-1	40	350
700~900	●	—	●	K-1	K-1	K-1	50	408
1000~1350	●	—	●	K-1	K-1	K-1	50	582
1500以上	●	—	●	K-1	K-1	K-1	50	862

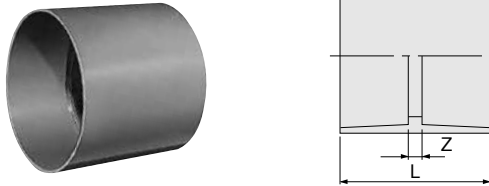
備考 表中の青字マークは、受注生産品です。

接着受口カラー

略号 WTB

品番 2258

接着受口カラー



単位 mm

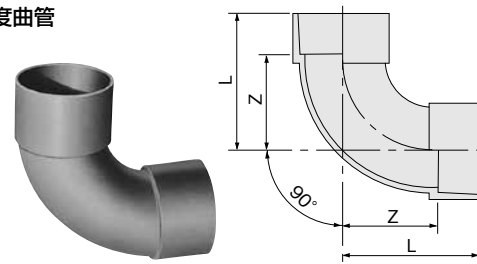
呼び径	Z	L	規格
75	4	84	K-1
100	5	105	K-1
125	5	135	K-1
150	5	165	K-1
200	5	215	K-1
250	6	270	K-1
300	6	320	K-1
350	12	352	●
400	12	412	●

90度曲管(接着受口型)

略号 90ST

品番 2252

90度曲管



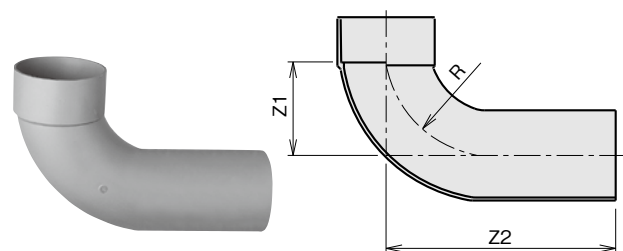
単位 mm

呼び径	Z	L	規格
75	100	140	K-1
100	128	178	K-1
125	140	205	K-1
150	170	250	K-1
200	196	301	K-1
250	225	350	K-1
300	250	390	K-1

90度曲管(差し口型)

略号 90ST-P

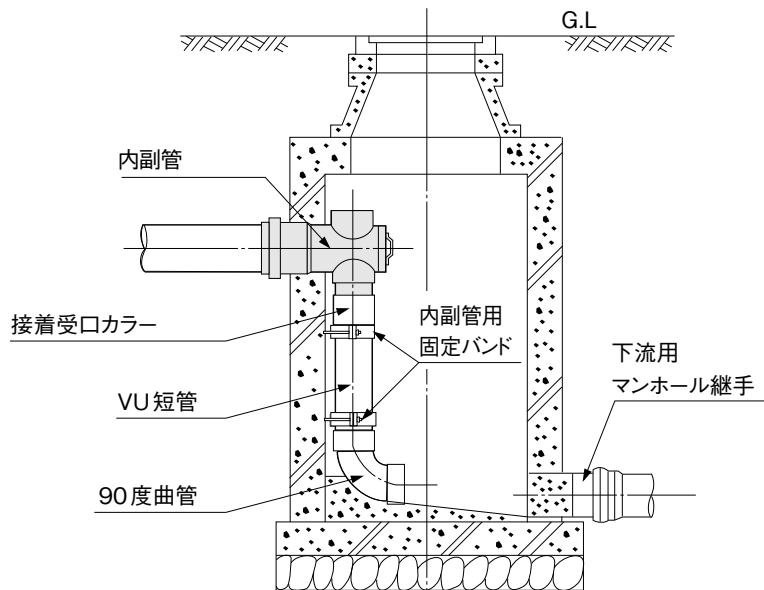
品番 5252



単位 mm

呼び径	Z1	Z2	R(参考)	規格
150	170	420	170	●

内副管標準配管例

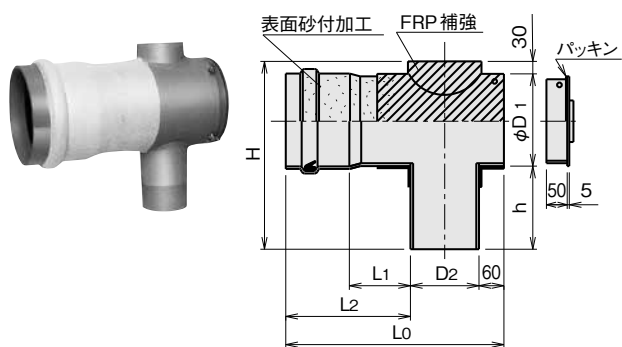


備考 内副管用固定バンドの支持間隔は1.5m以下としてください。

塩ビ管用一体型内副管

略号 **MRL-UCM**

品番 5993



単位 mm

呼び径	D ₁	D ₂	h	L ₁	L ₂	L ₀	H	規格
150-100	165	114	200	190	300	474	395	●
150-150		165				525		
200-150	216	165	200	170	300	525	446	●
250-200	267	216	200	155	300	576	497	●

備考 1.呼び径は「本管呼び径一分岐管呼び径」です。
 2.マンホール穴600mmより搬入出来ます。
 3.蓋に止水性はありません。

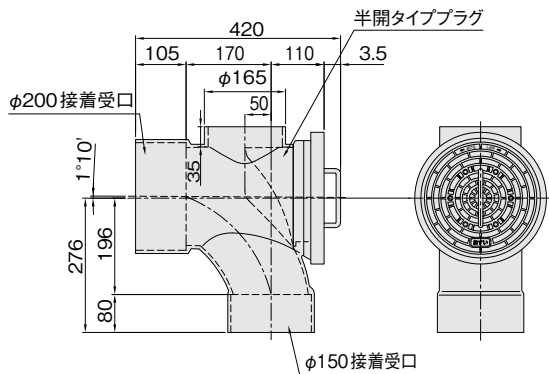
塩ビ管用一体型内副管・十字管(プラグ型クロス管)

略号 **ITF-C**

品番 5963



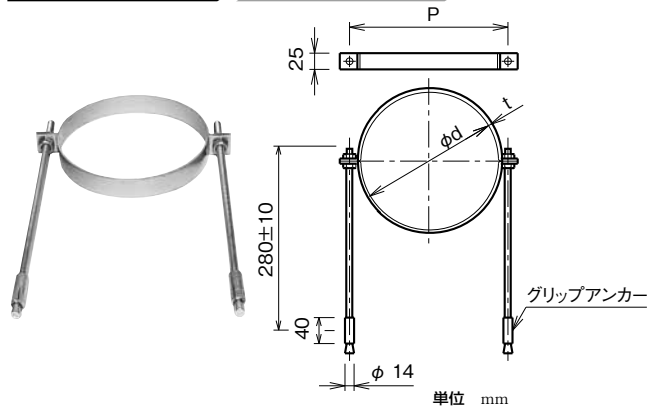
呼び径	規格
200-150	●



内副管用固定バンド(SUS製)

略号 **STEN-B**

品番 5985



単位 mm

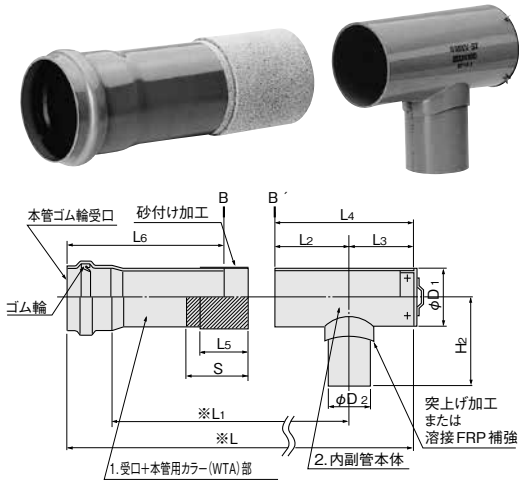
呼び径	d	t	P	規格
100	114	2	144	●
125	140	2	170	●
150	165	2	195	●
200	216	2	244	●
250	267	2	295	●
300	318	3	349	●

備考 1.ボルトはSUS304W3/8全ネジ品で、副管重量を支える強度は有りません。
 2.グリップアンカー用のドリル径は、φ14.5mmです。

塩ビ管用内副管(分割タイプ・T字管)

略号 MRL-UTS

品番 5993



単位 mm

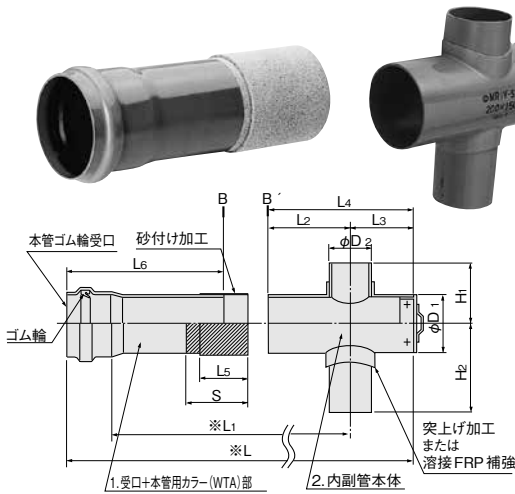
呼び径	L1	L2	L3	L4	L5	L6	L	H2	D1	D2	S	規格
150-100	638	198	158	356	160	550	911	238	165	114	200	●
☆ 125	651	211	170	381	160	550	931	255	165	140	200	●
☆ 150	664	224	183	407	160	550	957	268	165	165	200	●
200-100	638	227	158	385	230	515	925	265	216	114	250	●
150	638	253	183	436	230	515	951	293	216	165	250	●
250-150	638	278	183	461	280	505	966	319	267	165	250	●
200	663	303	208	511	280	505	1016	344	267	216	250	●
300-150	638	303	183	486	330	495	981	344	318	165	250	●
200	663	328	208	536	330	495	1031	369	318	216	250	●

備考 1. B'端面をBまで挿入して組み立てます。2. ※L₁、L寸法は、組み上げた時の寸法です。
3. 蓋の形状および取付け方法は、サイズごとによります。4. 蓋に止水性はありません。
5. ☆はFRP補強タイプを示します。

塩ビ管用内副管(分割タイプ・十字管)

略号 MRL-UCS

品番 5993



単位 mm

呼び径	L1	L2	L3	L4	L5	L6	L	H1	H2	D1	D2	S	規格
150-100	638	198	158	356	160	550	911	183	238	165	114	200	●
☆ 125	651	211	170	381	160	550	931	183	255	165	140	200	●
☆ 150	664	224	183	407	160	550	957	183	268	165	165	200	●
200-100	638	227	158	385	230	515	925	208	265	216	114	250	●
150	638	253	183	436	230	515	951	208	293	216	165	250	●
250-150	638	278	183	461	280	505	966	234	319	267	165	250	●
200	663	303	208	511	280	505	1016	234	344	267	216	250	●
300-150	638	303	183	486	330	495	981	259	344	318	165	250	●
200	663	328	208	536	330	495	1031	259	369	318	216	250	●

備考 1. B'端面をBまで挿入して組み立てます。2. ※L₁、L寸法は、組み上げた時の寸法です。
3. 蓋の形状および取付け方法は、サイズごとによります。4. 蓋に止水性はありません。
5. ☆はFRP補強タイプを示します。

鉄筋コンクリート管用内副管(十字管)

略号 MRL-UC-H

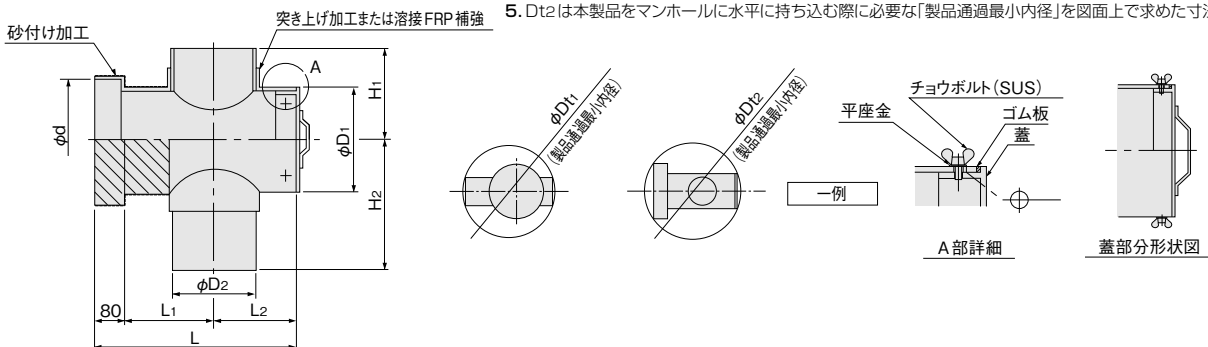
品番 5994



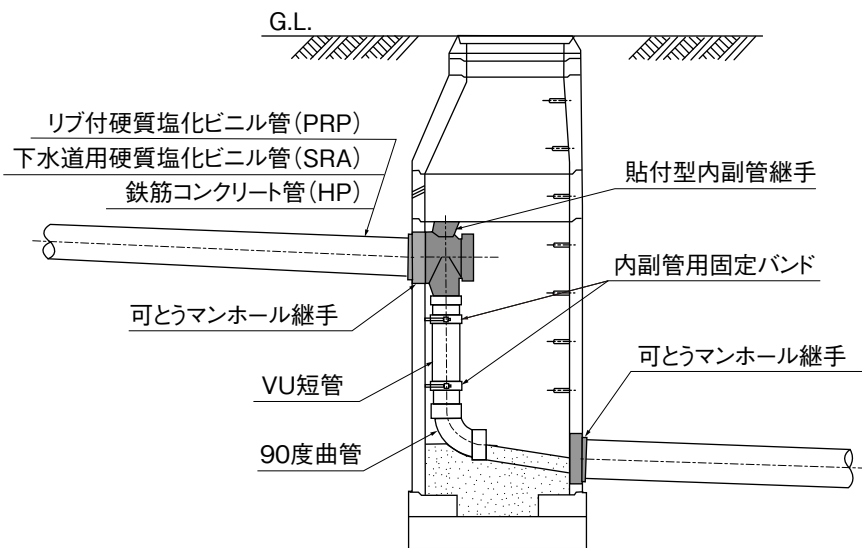
単位 mm

呼び径	L1	L2	H1	H2	d	D1	D2	L	Dt1	Dt2	規格
200-150	203	183	208	293	299	216	165	466	570	600	●
250-150	203	183	234	319	348	267	165	466	620	600	●
200	228	208	234	344	348	267	216	516	660	650	●
300-150	203	183	259	344	395	318	165	466	660	630	●
200	228	208	259	369	395	318	216	516	700	680	●
☆ 350-150	203	183	285	370	442	370	165	466	710	650	●
☆ 200	228	208	285	395	442	370	216	516	750	700	●

備考 1. 蓋の形状および取付け方法は、サイズごとによります。
2. 蓋に止水性はありません。3. ☆はFRP補強タイプを示します。
4. Dt1は本製品をマンホールに垂直に持ち込む際に必要な「製品通過最小内径」を図面上で求めた寸法です。
5. Dt2は本製品をマンホールに水平に持ち込む際に必要な「製品通過最小内径」を図面上で求めた寸法です。



貼付型内副管標準配管例



備考 内副管用固定バンドの支持間隔は1.5m以下としてください。

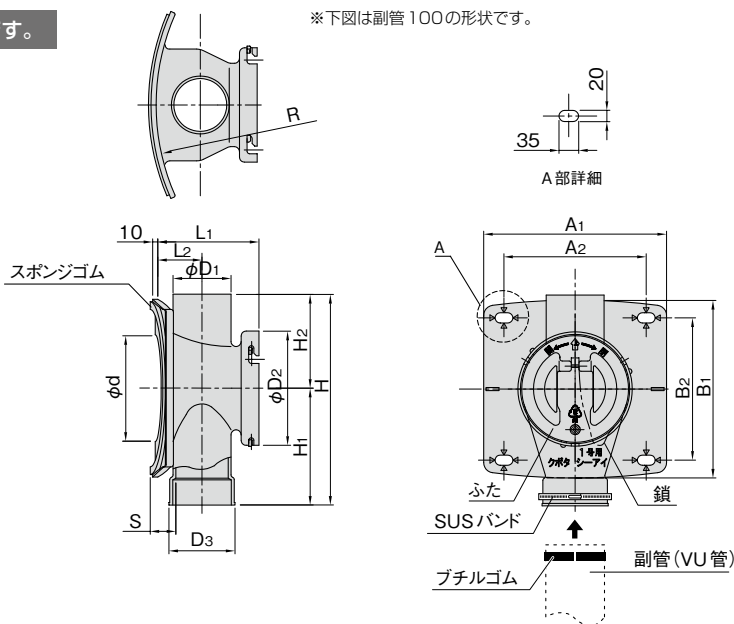
貼付型内副管継手 <スマートクロス>

略号 MRL-UCI

品番 5996

軽くて施工性に優れ、後付け施工も容易です。

※写真は副管 150の写真です。



単位 mm

副管径	d	D1	D2	D3	S	L1	L2	H1	H2	H	A1	A2	B1	B2
100	210	114	225	127	50	199	87	230	185	415	360	280	350	280
150	318	165	280	178	58	287	130	300	210	510	400	318	500	318

備考 1. 付属品リスト<マンホール内壁への貼り付け用部材リスト>

品名	寸法	数量	材質
全ねじボルト	M10×50mm	4	SUS304
ナット	M10	4	
大形角座金	M10(φ11mm内径×40mm角×2mm厚)	4	
グリップアンカー	M10×30mm	4	

※副管取り付け用として、ブチルゴム及びSUSバンドを付属します。

- グリップアンカーの取付け下穴は14.5mmです。
- マンホール取付け面のR寸法は、マンホールの種類(0号、1号、2号)毎に合わせていますが、その他の寸法は同一です。
- 本体はポリエチレン製です。
- 副管(VU管)は付属していません。

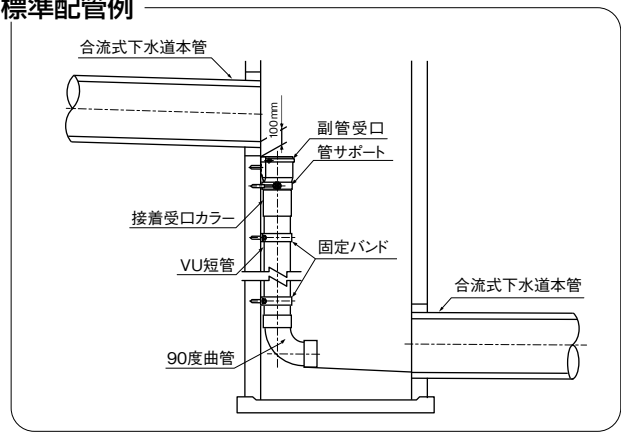
副管径	本管	マンホール			規格
		0号 (内径750mm)	1号 (内径900mm)	2号 (内径1200mm)	
100	PRP150以下		○		●
	SRA(VU)150以下	—	(R=443)	—	
	HP150以下				
150	PRP200以下	○	○	○	●
	SRA(VU)250以下	(R=368)	(R=443)	(R=593)	
	HP200以下				

合流式下水道用副管継手<スマートキャッチ>

製品写真



標準配管例



K-1
円形管

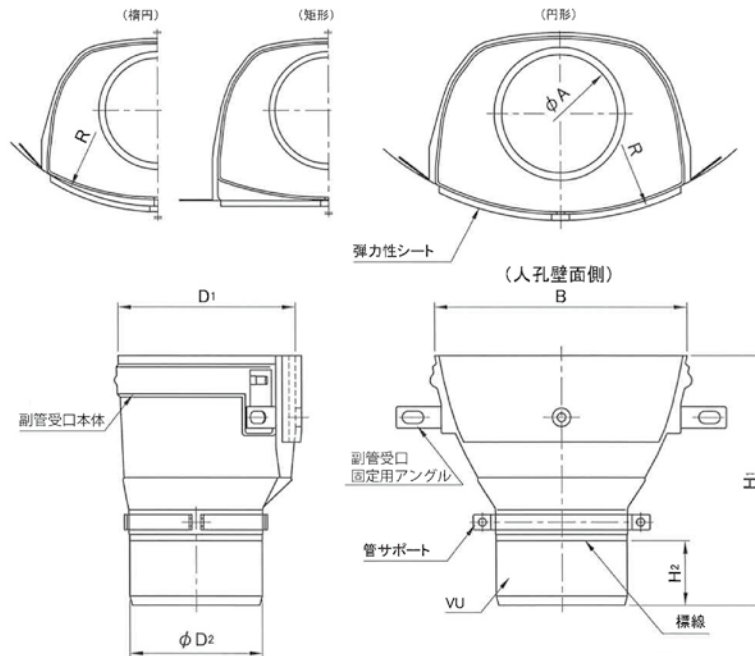
副管用品

合流式下水道用副管継手<スマートキャッチ>

略号 MRL-UTG-K

品番 5994

※図はI型の形状です。



単位 mm

種類	副管の呼び径(適用人孔)	A	R	D1	D2	B	H1	H2	流入管の呼び径	参考質量 (Kg)	規格
I型	200S(円形900~1800)	192	450	290	216	410	405	105	250~600	3.1	●
	200F(矩形)	192	—	292	216	410	405	105		3.6	
	200D(楕円都形1200x900)	192	375	302	216	410	405	105		3.4	
II型	250S(円形1200~1800)	237	600	371	267	670	480	132	700~1000	6.6	●
	250F(矩形)	237	—	371	267	670	480	132		7.7	

備考 1.許容差を明記していない寸法は参考寸法です。
2.内径及び外形寸法は、相互に等間隔な2方向の算術平均値で得られる寸法。

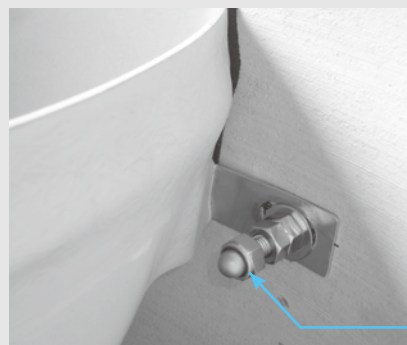
付属品リスト	
副管受口本体 関連	打ち込み式アンカー(めねじ型)M12×50mm-3本、全ネジボルトM12×65mm-2本、M12×90mm-2本、 座金(大)内径14mm×外径30mm-2枚、座金(小)内径13mm×外径26mm-1枚、六角ナットM12-4個、 六角ボルト200・250S用M12×30mm、250F用M12×40mm-1本、袋ナット(戻り止め機構付き)M12-2個、 スプーサーゴム内径13mm×外径30mm×t5mm、t10mm、t20mm-各2個
管サポート 関連	打ち込み式アンカー(めねじ型)M12×50mm-2本、全ネジボルト200用M12×240mm、250用M12×260mm-2本、 座金(小)内径13mm×外径26mm-4枚、六角ナットM12-4個

備考 1.材質：SUS304
2.打ち込み式アンカー(M12)下穴ドリル径：18mm

合流式下水道用内副管継手<スマートキャッチ>のポイント

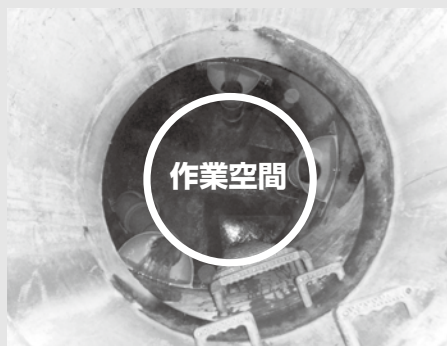
1 工費を含めたトータルコストの削減!

内径60cm用の人孔鉄枠から搬入が可能なコンパクトな設計のため、人孔鉄枠を撤去したり、現状復帰などの工事が不要です。取り付けは、人孔内壁にボルト・ナットで容易に固定ができるため、施工性が大幅に向上しました。

ボルト・ナット
固定可能

2 人孔内での作業性に優れています!

製品がコンパクトになり、専有面積が小さくなったため、人孔内での作業領域が拡大し、作業負担が低減。作業性が向上しました。

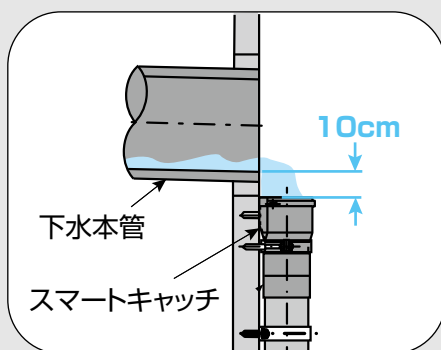


※特許出願中

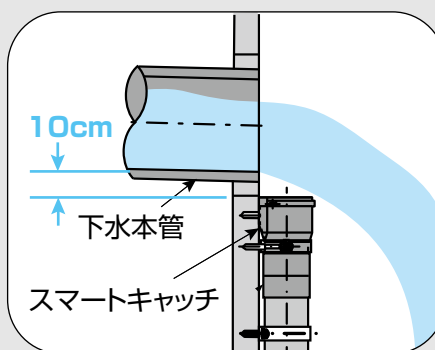


3 汚水の飛散を抑制し、優れた集水性・掃流性を発揮!!

管底から10cm下げることにより、雨天時の水勢による影響を抑えます。また集水部をお椀形状とすることでラード、固形物等が付着しにくいので、汚水の滞留を防げます。



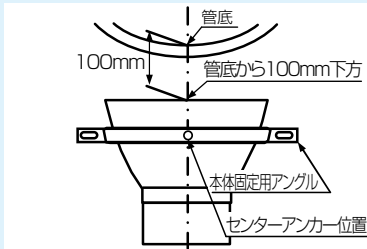
晴天時は全水量を集水



雨天時は水勢により跳越

合流式下水道用内副管継手<スマートキャッチ>の設置作業手順

(1) 取付け位置の墨だし



- ① 落水部と副管受口の中心を合わせ、本管管底から100mm下方に本体を仮置きし、センターアンカー位置の墨だしをします。
- ② 同時に、副管受口下部を固定する管サポート設置位置も墨だしていただきます。

(2) センターアンカーの位置と副管受口の仮固定



- ① マーキング位置に、φ18.0mmのドリルで深さ56mmの下穴を開けます。
※突抜け防止のため深さにご注意ください。
- ② 下穴清掃後、本体打ち込み式アンカーを打ち込んで設置し、六角ボルトと座金(小)を用い、手締めで副管受口を仮固定します。
※本体打ち込み式アンカー及び六角ボルト・座金(小)は付属品を使用します。

(3) 副管受口固定用アングルのアンカーの設置



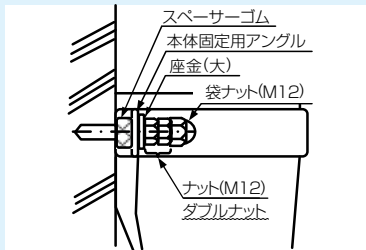
- ① 副管受口の水平を確認します。
- ② センターアンカー位置と同様の手順で両側の副管受口固定用アングルのアンカーを設置してください。
※下穴位置はアングルの長穴中心付近です。
- ③ 副管受口下部を固定する管サポートの位置にアンカーを設置します。
※副管受口を固定した後に、穿孔作業を行うとドリル本体が干渉します。

(4) 内副管の長さ測定と組立



- ① 内副管の長さを測定し、硬質ポリ塩化ビニル管(VU管)を必要長さで切断します。
- ② 90度曲管、接着カラーの順に接着接合します。
※副管受口は、人孔内または地上で接着接合してください。
地上で接着接合する場合は、接合後に人孔内に搬入できることを確認の上実施してください。

(5) 副管受口の固定



- ① センターの六角ボルトを締め、副管受口を仮固定します。
※締めすぎによる本体の損傷にご注意ください。
- ② 壁面と副管受口固定用アングルに隙間が生じる場合は、スパースーゴムを挿入し、副管受口を固定してください。

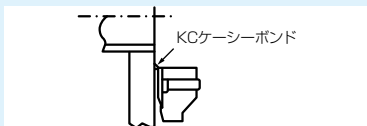
(6) VU管の固定



- ① 副管受口を管サポートで固定します。
- ② VU管を固定バンドで固定します。
※内副管の固定は、施工する自治体様の指定する固定バンドを使用してください。

(7) 仕上げ及び水替え部の開放

- ① 人孔壁と副管受口上部に隙間が生じている場合は、KCケーシーボンドを埋めて仕上げてください。



- ② 水替え部を開放します。
※外副管を閉塞後、開放します。



(8) 内副管装置の取付け完了



- ① 汚水の集水状況を確認します。
- ② 各ボルト・ナットにゆるみが生じていないか確認し、ゆるんでいれば増し締めをしてください。

支管用品

支管は下水本管と取付け管を接続する継手です。本管の各管種に応じた継手類を用います。

①支管

硬質塩化ビニル管用支管
鉄筋コンクリート管用支管
強化プラスチック複合管用支管



②90度自在支管

硬質塩化ビニル管用支管
鉄筋コンクリート管用支管
強化プラスチック複合管用支管



②管軸60度自在支管

硬質塩化ビニル管用支管
鉄筋コンクリート管用支管



②自在支管



③鉄筋コンクリート管用A形90度支管



④鉄筋コンクリート管用A形90度自在支管



⑤枝付き陶管用支管

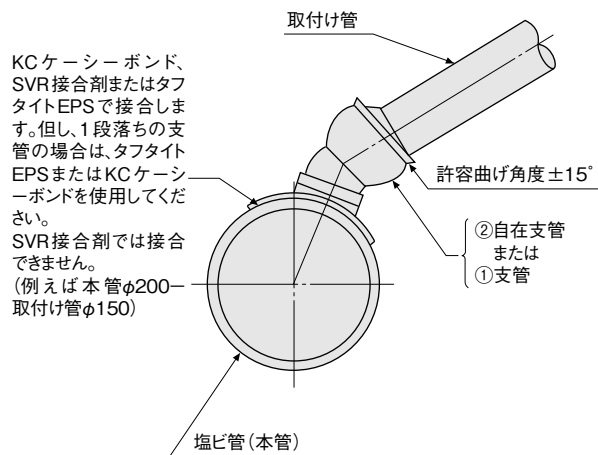
枝付き鉄筋コンクリート管
及び陶管用支管



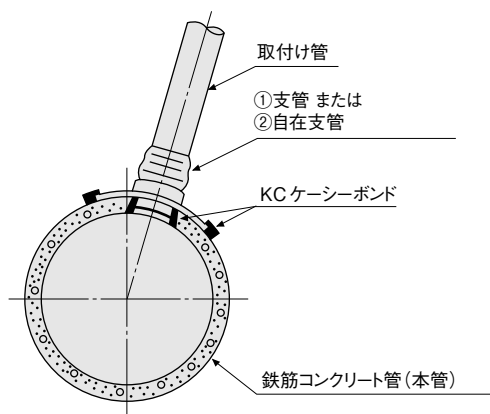
⑤枝付き陶管用自在支管



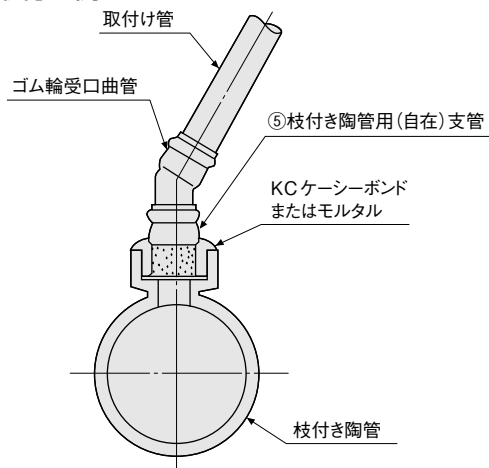
塩ビ管(本管)への取付け例



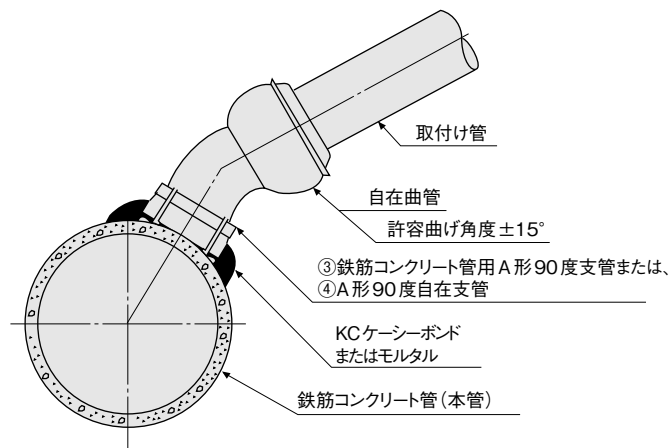
鉄筋コンクリート管(本管)への取付け例(その1)



陶管への取付け例



鉄筋コンクリート管(本管)への取付け例(その2)



K-1 円形管 支管用品

表中記号の見方

▲塩ビ管・継手協会規格品

●メーカー規格品

呼び径欄の色文字は受注生産品です。

硬質塩化ビニル管用

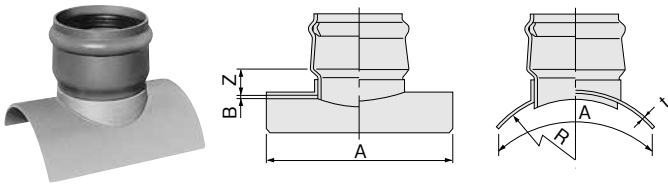
塩ビ管用90度支管

略号 **90SVR** 品番 **5571**

硬質塩化ビニル管用90度支管

取付け管側呼び径 100~200(取付け管ゴム輪受口)

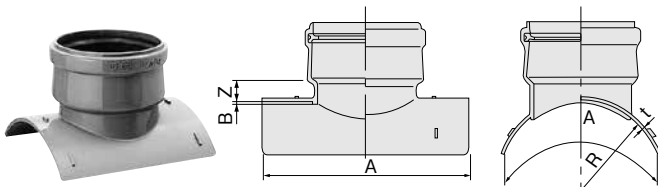
取付け管側呼び径 250, 300(本管ゴム輪受口)



略号 **90SVR(射出成形品)** 品番 **3571**

硬質塩化ビニル管用90度支管

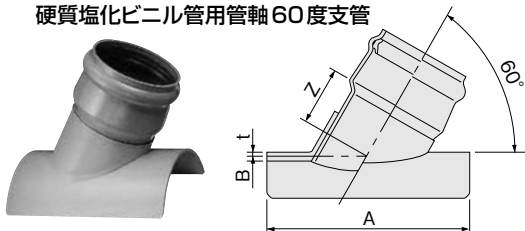
150-100, 200-100, 200-150, 250-150



塩ビ管用管軸60度支管

略号 **K60SVR** 品番 **5594**

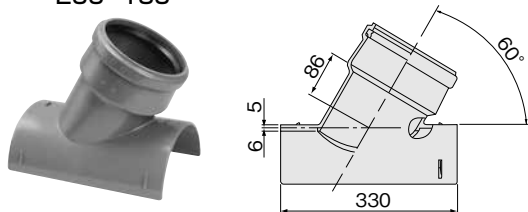
硬質塩化ビニル管用管軸60度支管



略号 **K60SVR(射出成形品)** 品番 **3594**

硬質塩化ビニル管用管軸60度支管

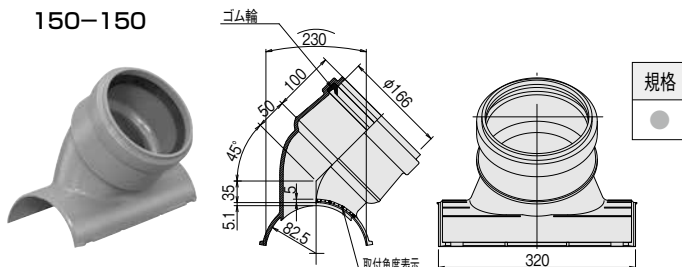
200-150



同径支管

略号 **45SVRD** 品番 **5571**

150-150



単位 mm

本管側 呼び径	取付け管側呼び径										B	R	
	100		125		150		200		250/300				
	90°	60°	90°	60°	90°	60°	90°	60°	90°	90°			
125	▲	▲	-	-	-	-	-	-	-	-	-	4.0	70
150	K-1	K-1	▲	▲	-	-	-	-	-	-	-	5.0	82.5
200	K-1	K-1	K-1	K-1	K-1	K-1	-	-	-	-	-	6.5	108
250	K-1	K-1	K-1	K-1	K-1	K-1	K-1	K-1	-	-	-	6.5	133.5
300	K-1	K-1	K-1	K-1	K-1	K-1	K-1	K-1	●	-	-	9.0	159
350	K-1	K-1	K-1	K-1	K-1	K-1	K-1	K-1	●	●	-	9.0	185
400	K-1	K-1	K-1	K-1	K-1	K-1	K-1	K-1	▲	▲	-	9.0	210
450	K-1	K-1	K-1	K-1	K-1	K-1	K-1	K-1	▲	▲	-	9.0	235
500	K-1	K-1	K-1	K-1	K-1	K-1	K-1	K-1	▲	▲	-	9.0	260
600	K-1	K-1	K-1	K-1	K-1	K-1	K-1	K-1	▲	▲	-	9.0	315

備考 表中の青色マークは、受注生産品です。

単位 mm

取付け管側 呼び径	90°ブランチ継手		管軸60°ブランチ継手		A
	Z	t	Z	t	
100	45 (31)	5	80	6	(注1)330
125	45	5	95	6	(注2)330
150	50 (36)	5	85 (86)	6	330
200	50	5	110	6	330
250	100	6	-	-	400
300	105	6	-	-	450

備考 1. 取付け管側呼び径 150~200は取付け管ゴム輪、250~300は本管ゴム輪の受口形状となります。

2. 90度支管の150-100, 200-100, 200-150, 250-150は、射出成形品(品番3571)です。管軸60度支管の200-150は、射出成形品(品番3594)です。

3. 受口寸法は、取付け管ゴム輪、本管ゴム輪共通寸法を参照してください。

4. ()は、射出成形品の寸法を示します。

注 1.

2. 呼び径 125-100の寸法は、管軸方向255-円周方向220です。

呼び径 150-100および150-125のA寸法は、管軸方向285-260です。



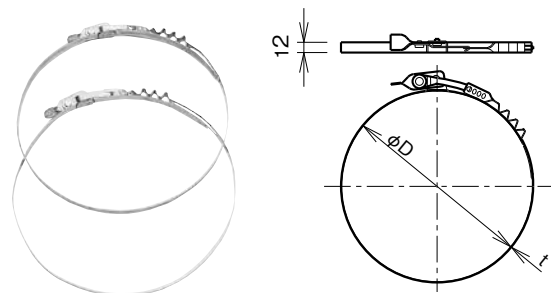
注意

1 段落ち支管の本管への取付けは、タフタイトEPSまたはKCケーシーボードで行ってください。
(例えば本管φ200-取付け管φ150)
SVR接合剤は1段落ち支管(例えば、本管φ200-取付け管φ150)には使用できません。

塩ビ管用メカバンド

略号 **MB-V**

品番 **5578**



単位 mm

呼び径	D	t	規格
150	173	0.8	●
200	223		
250	274		
300	324		

備考 材質は、SUS430です。

K-1
円形管

支管用品

塩ビ管用90度、60度、45度自在支管

単位 mm

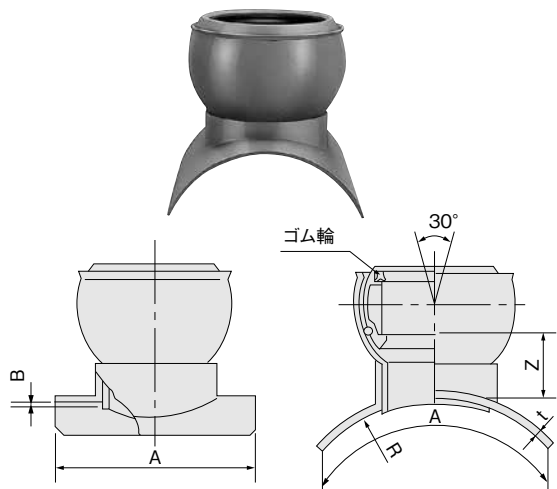
K-1
円形管

支管用品

略号 90SVRF

品番 5971

硬質塩化ビニル管用90度自在支管



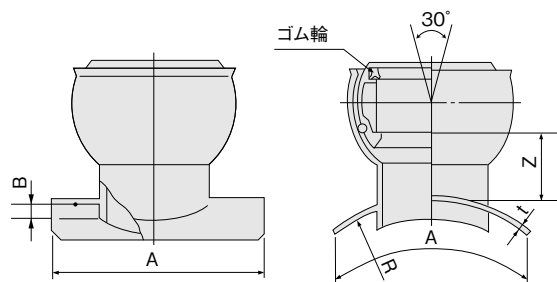
取付け管側 呼び径	90°		60°		45°		A	t
	Z	Z1	Z2	Z1	Z2			
100	55 (45)	55	50	60	55	(注1) 330	5	
125	62	56	56	63	66	(注2) 330	5	
150	85	90	77	110	83	330	5	
200	100	110	101	120	108	330	5	

- 備考 1. 受口寸法は、自在受口共通寸法を参照してください。
 2. (注1)呼び径125-100のAサドル寸法は、(軸方向)255-(円方向)220です。
 3. (注2)呼び径150-100および150-125のサドル寸法は、(軸方向)285-(円方向)260です。
 4. 90°自在ブランチ継手の150-100、200-100、200-150と250-150は、射出成形品です(品番5973)。
 5. ()寸法は、射出成形品の寸法です。

略号 90SVRF(射出成形品)

品番 5973

150×100、200×100
200×150、250×150



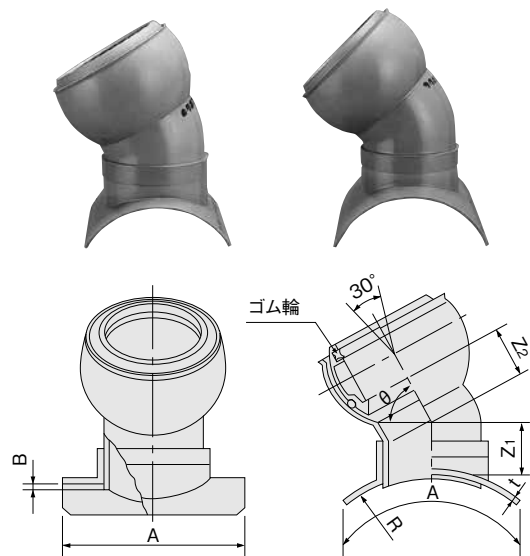
本管側 呼び径	取付け管側呼び径				B	R
	100	125	150	200		
	90°	90°	90°	90°		
125	●	—	—	—	4.0	70
150	●	●	—	—	5.0	82
200	K-1	K-1	K-1	—	6.5	108
250	K-1	K-1	K-1	K-1	6.5	133
300	K-1	K-1	K-1	K-1	9.0	159
350	K-1	K-1	K-1	K-1	9.0	185
400	K-1	K-1	K-1	K-1	9.0	210
450	K-1	K-1	K-1	K-1	9.0	235
500	K-1	K-1	K-1	K-1	9.0	260
600	K-1	K-1	K-1	K-1	9.0	315

備考 表中の青色マークは、受注生産品です。

略号 60,45SVRF

品番 5971

硬質塩化ビニル管用60度、45度自在支管



本管側 呼び径	取付け管側呼び径								B	R
	100		125		150		200			
	60°	45°	60°	45°	60°	45°	60°	45°		
125	●	●	—	—	—	—	—	—	4.0	70
150	●	●	●	●	—	—	—	—	5.0	82
200	●	●	●	●	●	●	—	—	6.5	108
250	●	●	●	●	●	●	●	●	6.5	133
300	●	●	●	●	●	●	●	●	9.0	159
350	●	●	●	●	●	●	●	●	9.0	185
400	●	●	●	●	●	●	●	●	9.0	210
450	●	●	●	●	●	●	●	●	9.0	235
500	●	●	●	●	●	●	●	●	9.0	260
600	●	●	●	●	●	●	●	●	9.0	315

備考 表中の青色マークは、受注生産品です。



注意 1 段落ち支管の本管への取付けは、タフタイトEPSまたはKCケーシーボードで行ってください。SVR接合剤は使用できません。(例えば本管φ200-取付け管φ150)

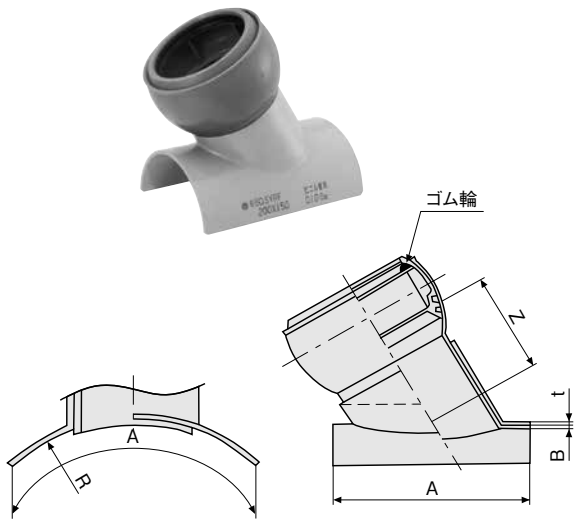
塩ビ管用管軸 60度自在支管

略号 **K60SVRF**

品番 5971

硬質塩化ビニル管用管軸60度自在支管

単位 mm



注 呼び径200-150、250-150、250-200、300-150以外については、破線の形状です。

呼び径	Z	A	t	B	R	規格
200-150	130	330	5	6.5	108	K-1
250-150	130	330	5	6.5	133.5	K-1
200	160	330				K-1
300-150	130	330	5	9.0	159	K-1
200	160	330				K-1
350-150	130	330	5	9.0	185	K-1
200	160	330				K-1
400-150	130	330	5	9.0	210	K-1
200	160	330				K-1
450-150	130	330	5	9.0	235	K-1
200	160	330				K-1
500-150	130	330	5	9.0	260	K-1
200	160	330				K-1
600-150	130	330	5	9.0	315	K-1
200	160	330				K-1

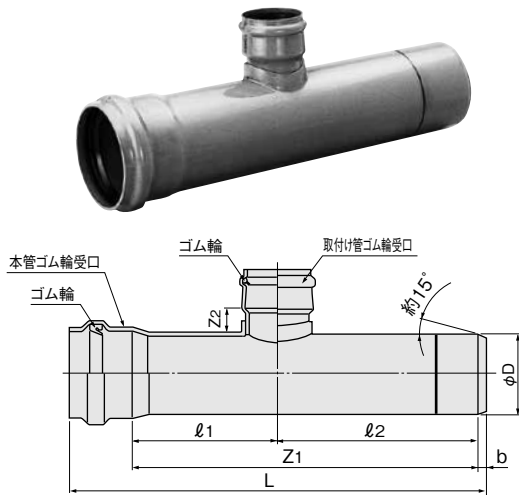
備考 受口寸法は、自在受口共通寸法を参照してください。

90度枝付き管

略号 **TR**

品番 5997

単位 mm



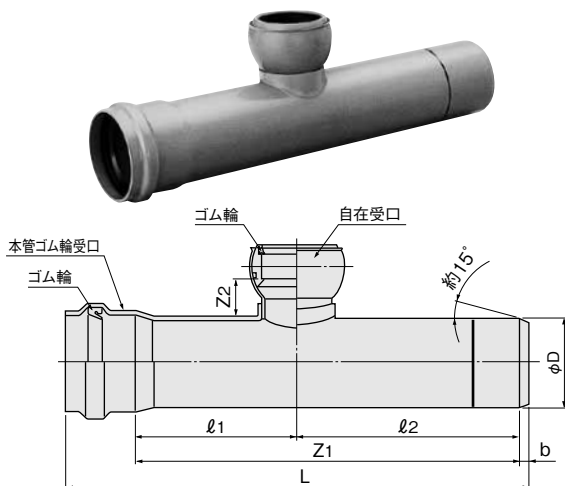
呼び径	L	Z1	Z2	l1	l2	D	b	規格
150-100	1122	1000	55	400	600	165	12	●
200-100	1145	1000	55	400	600	216	15	●
150	1145	1000	65	400	600	216	15	●
250-100	1163	1000	55	400	600	267	18	●
150	1163	1000	65	400	600	267	18	●
200	1163	1000	75	400	600	267	18	●
300-150	1180	1000	65	400	600	318	20	●
200	1180	1000	75	400	600	318	20	●

90度自在枝付き管

略号 **TRF**

品番 5997

単位 mm



呼び径	L	Z1	Z2	l1	l2	D	b	規格
150-100	1122	1000	55	400	600	165	12	●
200-100	1145	1000	55	400	600	216	15	●
150	1145	1000	65	400	600	216	15	●
250-100	1163	1000	55	400	600	267	18	●
150	1163	1000	65	400	600	267	18	●
200	1163	1000	75	400	600	267	18	●
300-150	1180	1000	65	400	600	318	20	●
200	1180	1000	75	400	600	318	20	●

鉄筋コンクリート管および陶管用

鉄筋コンクリート管用90度支管

略号 **90SHR**

品番 5572,3572,5880

単位 mm

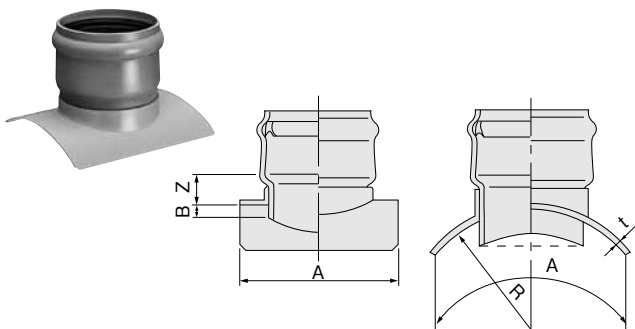
略号 **90SHR**

品番 5572

鉄筋コンクリート管および陶管用90度支管

取付け管側呼び径 100~200(取付け管ゴム輪受口)

取付け管側呼び径 250~300(本管ゴム輪受口)



注 呼び径1000以上は、点線で示す形状となります場合があります。

本管側 呼び径	取付け管側呼び径						B	R
	100	125	150	200	250	300		
150	●	●	—	—	—	—	20	101
200	K-1	K-1	K-1	—	—	—	20	127
250	K-1	K-1	K-1	K-1	—	—	20	153
300	K-1	K-1	K-1	K-1	●	—	20	180
350	K-1	K-1	K-1	K-1	●	●	25	207
400	K-1	K-1	K-1	K-1	▲	▲	25	235
450	K-1	K-1	K-1	K-1	▲	▲	30	263
500	K-1	K-1	K-1	K-1	▲	▲	35	292
600	●	●	K-1	K-1	▲	▲	40	350
700~900	●	●	K-1	K-1	▲	▲	50	408
1000~1350	●	●	K-1	K-1	▲	▲	50	582
1500以上	●	●	K-1	K-1	▲	▲	50	862
フラット	●	—	●	●	●	●	50	—

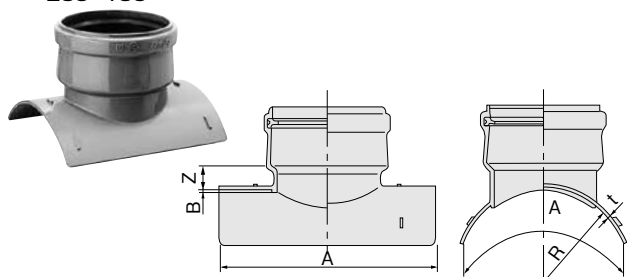
備考 表中の青色マークは、受注生産品です。

略号 **90SHR(射出成形品)**

品番 3572

鉄筋コンクリート管および陶管用90度支管

250-150



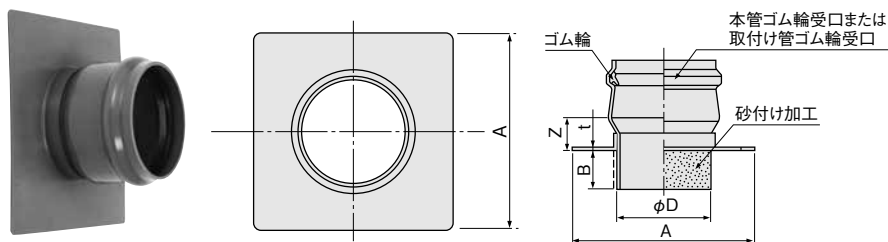
単位 mm

取付け管側呼び径	Z±15	A	t
100	45	225	5
125	45	250	5
150	50 (31)	275	5
200	50	330	5
250	100	400	6
300	105	450	6

備考 ()は、射出成形品の寸法を示します。

フラット型

品番 5880

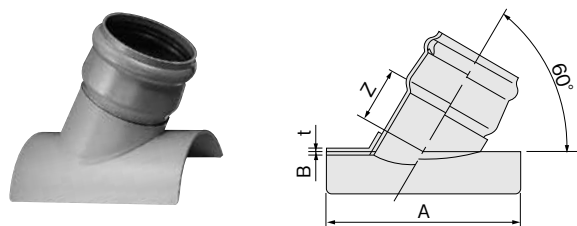


鉄筋コンクリート管用管軸60度支管

略号 **K60SHR**

品番 5599

鉄筋コンクリート管および陶管用管軸60度支管



単位 mm

取付け管側呼び径	Z±15	A	t
100	80	225	5
125	85	250	5
150	95	275	5
200	110	330	5

本管側 呼び径	取付け管側呼び径				B	R
	100	125	150	200		
150	—	—	—	—	20	101
200	K-1	K-1	K-1	—	20	127
250	K-1	K-1	K-1	K-1	20	153
300	K-1	K-1	K-1	K-1	20	180
350	K-1	K-1	K-1	K-1	25	207
400	K-1	K-1	K-1	K-1	25	235
450	K-1	K-1	K-1	K-1	30	263
500	K-1	K-1	K-1	K-1	35	292
600	—	—	K-1	K-1	40	350
700~900	—	—	K-1	K-1	50	408
1000~1350	—	—	K-1	K-1	50	582
1500以上	—	—	K-1	K-1	50	862

備考 表中の青色マークは、受注生産品です。

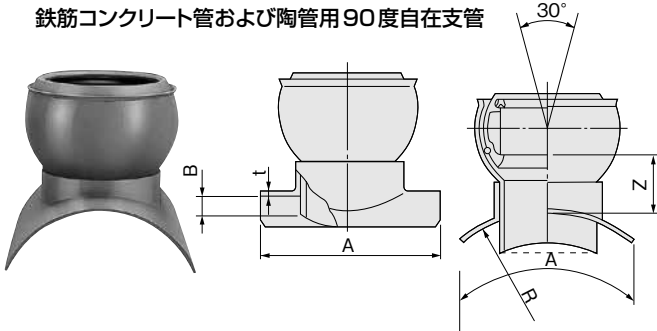
鉄筋コンクリート管用90度、60度、45度自在支管

単位 mm

略号 **90SHRF**

品番 **5972**

鉄筋コンクリート管および陶管用90度自在支管



注 本管側呼び径1000以上は、点線で示す形状となる場合があります。

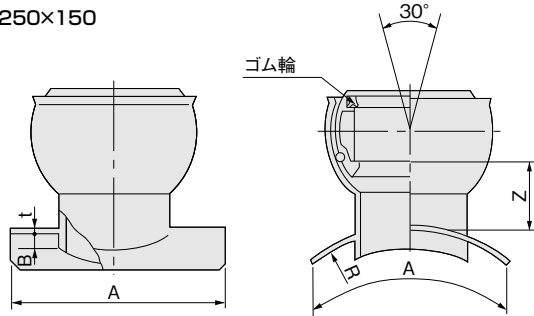
取付け管側呼び径	90°		60°		45°		A	t
	Z	Z ₁	Z ₂	Z ₁	Z ₂			
100	55	55	50	60	55	225	5	
125	62	56	56	63	66	250	5	
150	85	90	77	110	83	275	5	
200	100	110	101	120	108	330	5	

備考 ()は、射出成形品の寸法を示します。

略号 **90SHRF(射出成形品)**

品番 **5974**

250×150



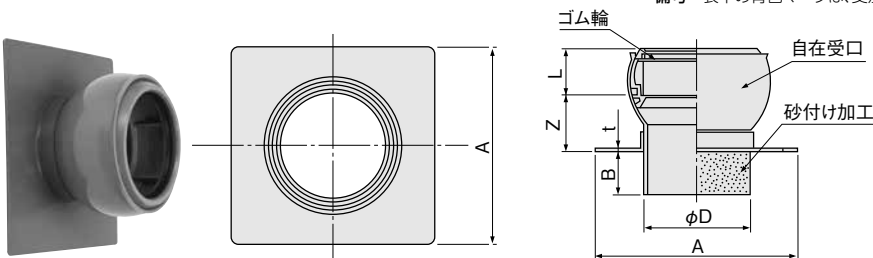
単位 mm

本管側呼び径	取付け管側呼び径				B	R
	100 90°	125 90°	150 90°	200 90°		
150	●	●	—	—	20	101
200	K-1	K-1	K-1	—	20	127
250	K-1	K-1	K-1	K-1	20	153
300	K-1	K-1	K-1	K-1	20	180
350	K-1	K-1	K-1	K-1	25	207
400	K-1	K-1	K-1	K-1	25	235
450	K-1	K-1	K-1	K-1	30	263
500	K-1	K-1	K-1	K-1	35	292
600	●	●	K-1	K-1	40	350
700~900	●	●	K-1	K-1	50	408
1000~1350	●	●	K-1	K-1	50	582
1500以上	●	●	●	●	50	862
フラット	●	—	●	●	50	—

備考 表中の青色マークは、受注生産品です。

フラット型

品番 **5880**

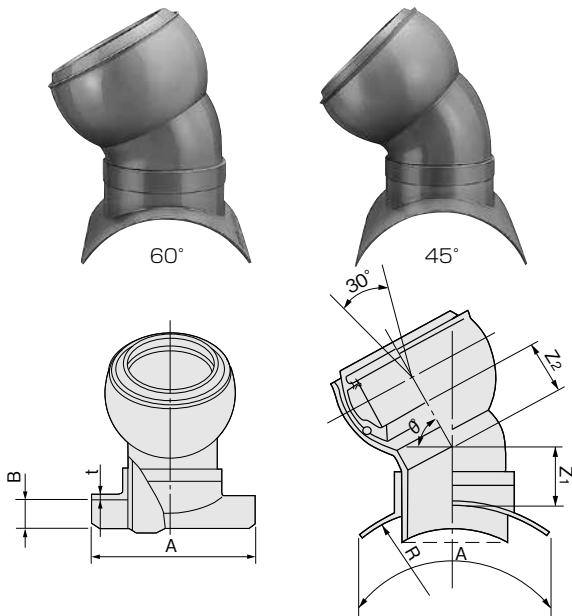


単位 mm

略号 **60・45SHRF**

品番 **5972**

鉄筋コンクリート管および陶管用60度、45度自在支管



注 本管側呼び径1000以上は、点線で示す形状となる場合があります。

本管側呼び径	取付け管側呼び径								B	R
	100		125		150		200			
	60°	45°	60°	45°	60°	45°	60°	45°		
150	●	●	●	●	—	—	—	—	20	101
200	●	●	●	●	●	●	—	—	20	127
250	●	●	●	●	●	●	●	●	20	153
300	●	●	●	●	●	●	●	●	20	180
350	●	●	●	●	●	●	●	●	25	207
400	●	●	●	●	●	●	●	●	25	235
450	●	●	●	●	●	●	●	●	30	263
500	●	●	●	●	●	●	●	●	35	292
600	—	—	—	—	●	●	●	●	40	350
700~900	—	—	—	—	●	●	●	●	50	408
1000~1350	—	—	—	—	●	●	●	●	50	582
1500以上	—	—	—	—	●	●	●	●	50	862

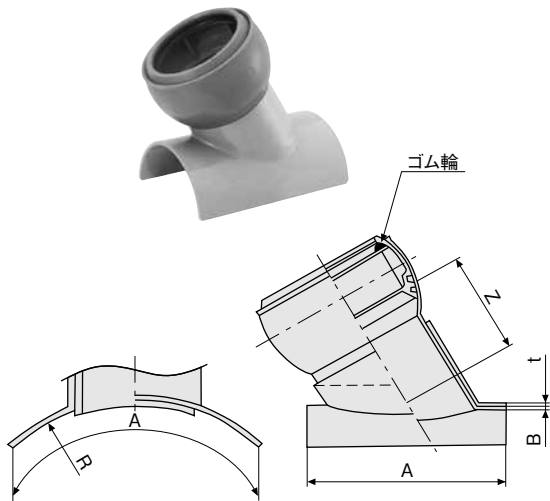
備考 表中の青色マークは、受注生産品です。

鉄筋コンクリート管用管軸60度自在支管

略号 **K60SHRF**

品番 **5972**

鉄筋コンクリート管および陶管用管軸60度自在支管



注 呼び径200-150, 250-150, 250-200, 300-150以外については、破線の形状です。

単位 mm						
呼び径	Z	A	t	B	R	規格
200-150	130	275	5	20	127	K-1
250-150	130	275	5	20	153	K-1
200	160	330				
300-150	130	275	5	20	180	K-1
200	160	330				
350-150	130	275	5	25	207	K-1
200	160	330				
400-150	130	275	5	25	235	K-1
200	160	330				
450-150	130	275	5	30	263	K-1
200	160	330				
500-150	130	275	5	35	292	K-1
200	160	330				
600-150	130	275	5	40	350	K-1
200	160	330				
700-150	130	275	5	50	408	K-1
~900	200	330				
1000-150	130	275	5	50	582	K-1
~1350	200	330				

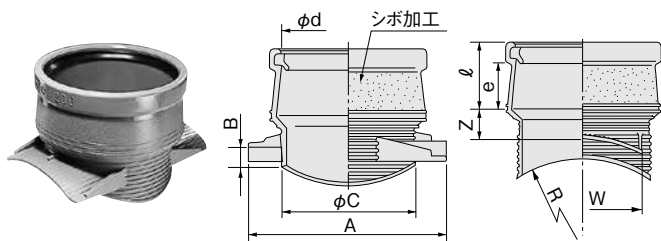
備考 受口寸法は、自在受口共通寸法を参照してください。

鉄筋コンクリート管用90度BA継手

略号 **A90SHR**

品番 **3503**

鉄筋コンクリート管および陶管用A形90度支管



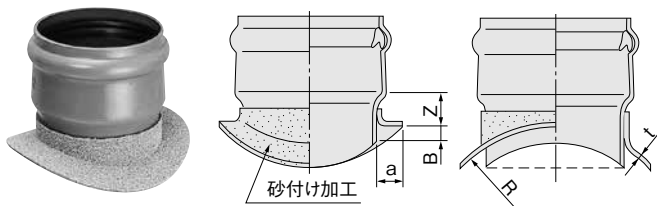
単位 mm										
呼び径	d	ℓ	e	Z	A	W	C	B	R	規格
150	166.5	87.0	65	36	250	150	169	24	153	K-1
200	218.5	99.5	75	36	310	190	220	24	180	K-1

鉄筋コンクリート管用90度AA継手

略号 **A90SHR**

品番 **5570**

鉄筋コンクリート管および陶管用A形90度支管



注 II型は、点線で示す形状となる場合があります。

単位 mm							
呼び径	Z	a	t	B	R	規格	
I型	150	50	5	25	200	K-1	
	200	50				K-1	
	250	100	6	292	●		
	300	105			●		
II型	150	50	5	50	600	●	
	200	50				●	
	250	100	6	600	●		
	300	105			●		

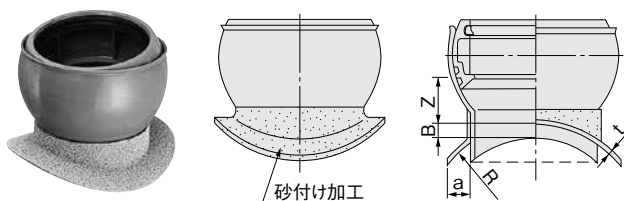
備考 1. 呼び径100~200は、取付け管ゴム輪受口形状となります。
2. 呼び径250~300は、本管ゴム輪受口形状となります。
3. I型は鉄筋コンクリート本管の呼び径500以下、またII型は呼び径600以上に適用します。

鉄筋コンクリート管用自在90度AA継手

略号 **A90SHRF**

品番 **5970**

鉄筋コンクリート管および陶管用A形90度自在支管



注 II型は、点線で示す形状となる場合があります。

単位 mm						
呼び径	Z	a	t	B	R	規格
I型	150	85	40	5	25	200
	200	100				
II型	150	85	50	5	50	600
	200	100				

備考 1. I型は鉄筋コンクリート本管の呼び径500以下、またII型は呼び径600以上に適用します。
2. 受口寸法は自在受口共通寸法を参照してください。

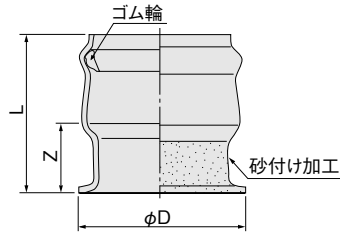
枝付き陶管用支管

略号 RH

品番 5573

枝付き鉄筋コンクリート管及び陶管用支管

単位 mm



呼び径	D	Z	L	規格
100	138	70	153	K-1
150	198	80	183	K-1
200	248	80	202	K-1

備考 1. 受口寸法は、取付け管ゴム輪受口共通寸法を参照してください。
2. 枝付き鉄筋コンクリート管との接続にも使用できます。

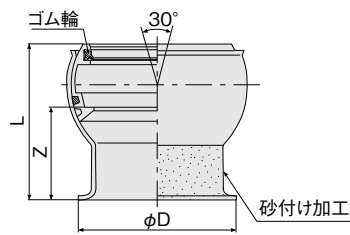
枝付き陶管用自在支管

略号 RHF

品番 5573

枝付き鉄筋コンクリート管及び陶管用自在支管

単位 mm



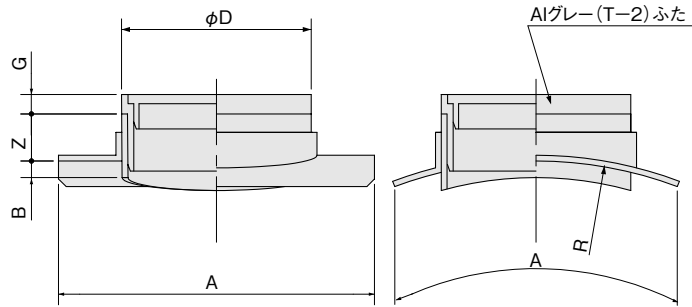
呼び径	D	Z	L	規格
150	198	120	202	▲
200	248	135	234	▲

備考 1. 受口寸法は、自在受口共通寸法を参照してください。
2. 枝付き鉄筋コンクリート管との接続にも使用できます。

鉄筋コンクリート管・陶管用閉塞支管K型

略号 HS-K

品番 5598



単位 mm

呼び径	D	Z	G	B±5	A±20	R	規格
250×150	165	50	20	20	275	153	●
300×150	165	50	20	20	275	180	●
350×150	165	50	20	25	275	207	●
400×150	165	50	20	25	275	235	●
450×150	165	50	20	30	275	263	●
500×150	165	50	20	35	275	292	●
600×150	165	50	20	40	275	350	●
700~900×150	165	50	20	50	275	408	●
1000~1350×150	165	50	20	50	275	582	●
1500以上×150	165	50	20	50	275	862	●
250×200	216	50	22.5	20	330	153	●
300×200	216	50	22.5	20	330	180	●
350×200	216	50	22.5	25	330	207	●
400×200	216	50	22.5	25	330	235	●
450×200	216	50	22.5	30	330	263	●
500×200	216	50	22.5	35	330	292	●
600×200	216	50	22.5	40	330	350	●
700~900×200	216	50	22.5	50	330	408	●
1000~1350×200	216	50	22.5	50	330	582	●
1500以上×200	216	50	22.5	50	330	862	●

備考 ふたに止水性がないので、本管に取付後、ふたと受枠の接合部にKCケーシーボンドを充填して止水してください。

強化プラスチック複合管用

強化プラスチック複合管用90度支管

略号 **9OSKR**

品番 5587

単位 mm

強化プラスチック複合管用90度支管

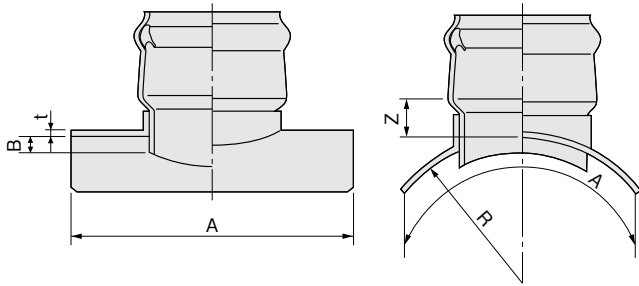


本管側 呼び径	取付け管側呼び径						B	R
	100	125	150	200	250	300		
600	●	●	K-1	K-1	●	●	10	312
700	●	●	K-1	K-1	●	●	10	364
800~1000	●	●	K-1	K-1	●	●	15	416
1100~1500	●	●	K-1	K-1	●	●	20	572
1650以上	●	●	K-1	K-1	●	●	30	858

- 備考 1. 取付け管側呼び径 100~200の受口は、取付け管ゴム輪受口です。
 2. 取付け管側呼び径 250~300の受口は、本管ゴム輪受口です。
 3. 本管の呼び径が500以下の場合、9OSVRを使用してください。
 4. 表中の青色マークは、受注生産品です。

単位 mm

取付け管側呼び径	Z	A	t
100	45	330	5
125	45	330	5
150	50	330	5
200	50	330	5
250	100	400	6
300	105	450	6



強化プラスチック複合管用90度自在支管

略号 **9OSKRF**

品番 5987

単位 mm

強化プラスチック複合管用90度自在支管

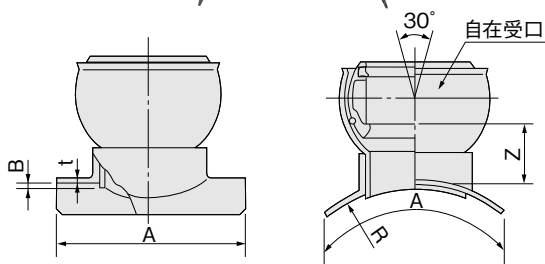


本管側 呼び径	取付け管側呼び径		B	R
	150	200		
600	K-1	K-1	10	312
700	K-1	K-1	10	364
800~1000	K-1	K-1	15	416
1100~1500	K-1	K-1	20	572
1650以上	K-1	K-1	30	858

- 備考 1. 表中の青色マークは、受注生産品です。
 2. 受口寸法は自在受口共通寸法を参照してください。

単位 mm

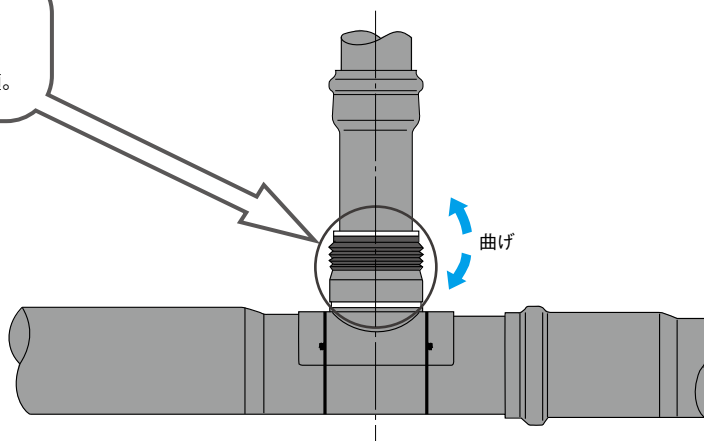
取付け管側呼び径	Z	A	t
150	85	330	5
200	100	330	5



ゴム可とう支管接続部

ゴム可とう支管

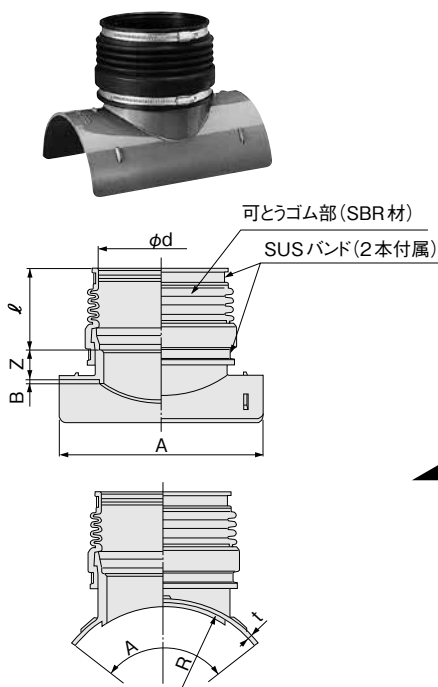
- 支管に加わる過大な曲げを無理なく吸収。
- 独自の可とうゴム部が全方位の挙動に追随。



ゴム可とう支管

略号 **SVF(硬質塩化ビニル管用)**

品番 5571



								単位 mm
呼び径	d	ℓ	Z	R	A	t	B	規格
150-100	115.6	95	40	82.5	285	5	6	●
200-100	115.6	95	40	108	330	5	6	●
150	167	109	40	108	330	5	6	●
250-100	115.6	95	50	133	330	5	6	●
150	167	109	40	133	330	5	6	●
300-150	167	109	50	159	330	5	6	●

- 備考 1. 内径 d は、直角 2 方向の平均値とします。
 2. 呼び径 150-100 のサドル寸法 A は、(軸方向) 285-(円方向) 258 です。
 3. 呼び径 250-100 のサドル部は、2 次加工品です。
 4. 曲げ配管には使用しないでください。

略号 **SHF(鉄筋コンクリート管用)**

品番 5572

								単位 mm
呼び径	d	ℓ	Z	R	A	t	B	規格
200-150	167	109	50	127	275	5	20	●
250-150	167	109	40	153	275	5	20	●
300-150	167	109	50	180	275	5	20	●

- 備考 1. 内径 d は、直角 2 方向の平均値とします。
 2. 曲げ配管には使用しないでください。

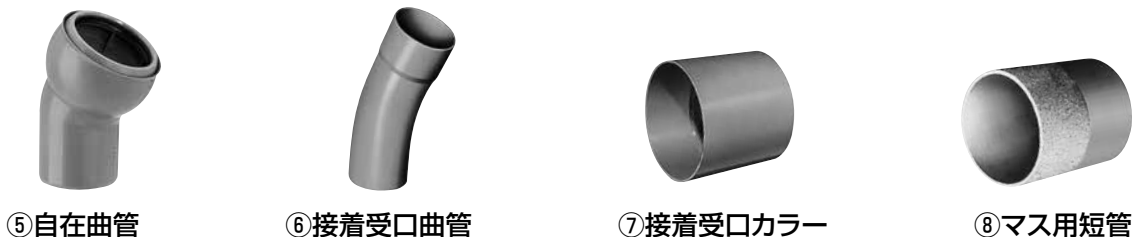
取付け管用品

汚水マスや雨水マスと、下水本管を接続する部分を総称して取付け管といいます。

この取付け管の直線部分にはゴム輪受口片受け直管または接着受口片受け直管、曲り部分には曲管類、マスへの接続部にはマス取付け継手を用います。

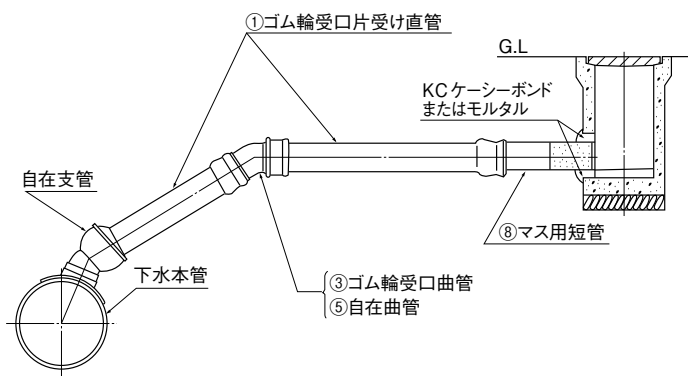


①ゴム輪受口片受け直管 ②接着受口片受け直管 ③ゴム輪受口曲管(射出成形品) ④ゴム輪受口曲管

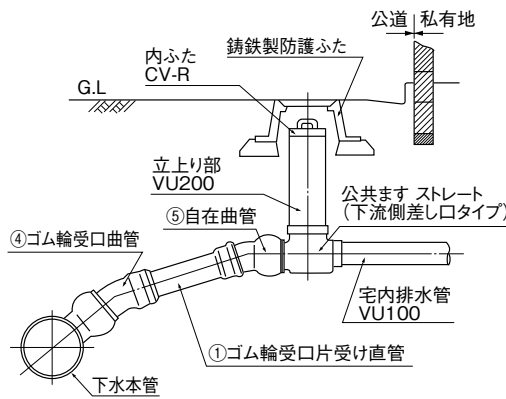


⑤自在曲管 ⑥接着受口曲管 ⑦接着受口カラー ⑧マス用短管

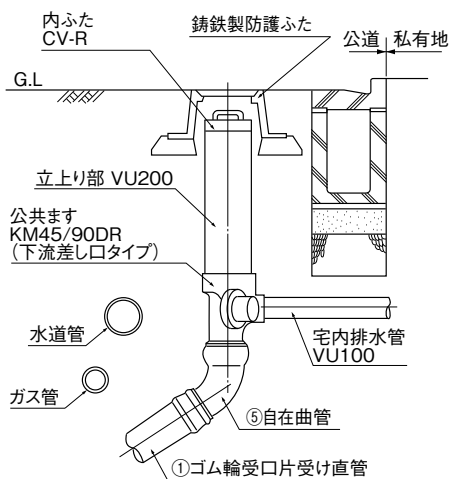
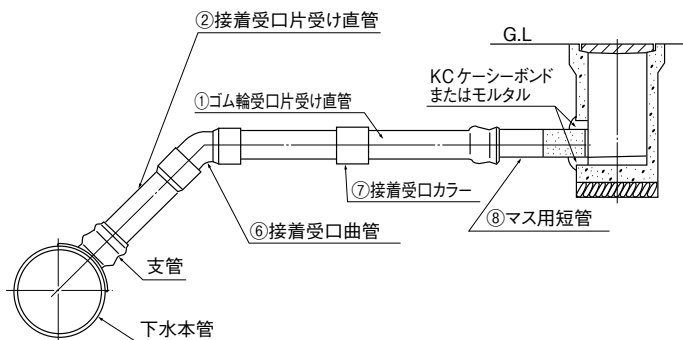
取付け管の標準配管例(ゴム輪受口の場合)



硬質塩化ビニル製ますの取付け例



取付け管の標準配管例(接着受口の場合)



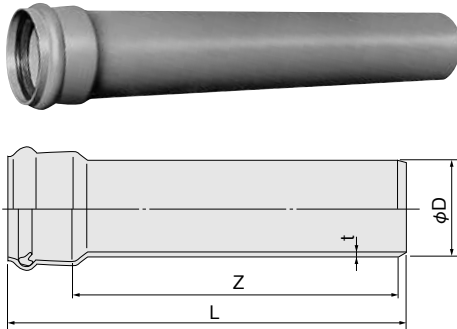
ゴム輪受口片受け直管

略号 **SRB**

品番 1589・0805

単位 mm

ゴム輪受口片受け直管



呼び径	D	t	有効長0.8m管		有効長4m管		参考質量 (kg/本)	規格
			Z	L	Z	L		
100	114	3.1	800	889	4000	4089	7.1	K-1
125	140	4.1	800	900	4000	4100	11.3	K-1
150	165	5.1	800	915	4000	4115	16.3	K-1
200	216	6.5	800	937	4000	4137	27.4	K-1

備考 受口寸法は、取付け管ゴム輪受口共通寸法を参照してください。

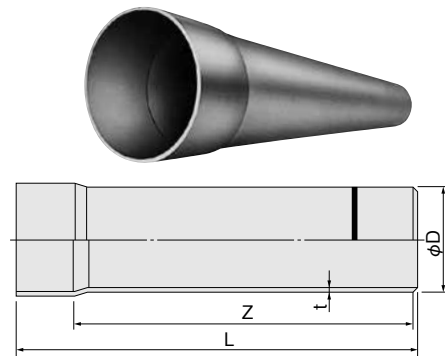
接着受口片受け直管

略号 **ST**

品番 1505

単位 mm

接着受口片受け直管



呼び径	D	t	Z	L	参考質量 (kg/本)	規格
100	114	3.1	4000	4056	7.1	K-1
125	140	4.1	4000	4073	11.2	K-1
150	165	5.1	4000	4092	16.2	K-1
200	216	6.5	4000	4130	27.2	K-1

備考 受口寸法は、接着受口共通寸法を参照してください。

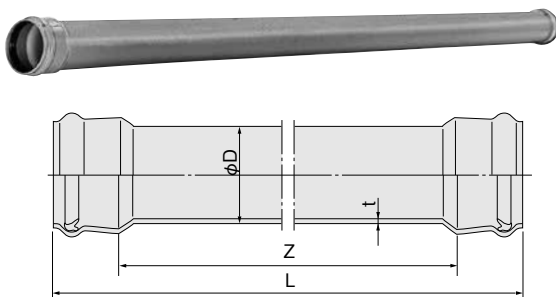
ゴム輪受口両受け直管

略号 **WSRB**

品番 0815

単位 mm

ゴム輪受口両受け直管



呼び径	D	t	Z	L	規格
100	114	3.1	3800	3966	▲
125	140	4.1	3785	3969	▲
150	165	5.1	3750	3956	▲
200	216	6.5	3715	3959	▲

備考 受口寸法は、取付け管ゴム輪受口共通寸法を参照してください。

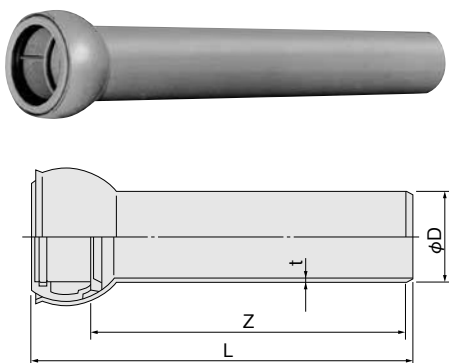
注 調整管を作る場合に本品を用いれば便利です。切管した残りをそのまま取付け管に使用できます。

自在受口片受け直管

略号 **SRB-F**

品番 5989

単位 mm



呼び径	D	t	有効長0.8m管		規格
			Z	L	
100	114	3.1	800	874	●
125	140	4.1	800	883	●
150	165	5.1	800	894	●
200	216	6.5	800	914	●

備考 受口寸法は、自在受口共通寸法を参照してください。

塩ビ管・継手をリサイクルしてできた環境配慮製品

KCリサイクル取付け管

●性能や寸法は、日本下水道協会規格 JSWAS K-1 規格を満足。

日本工業規格 JIS K9797
日本下水道協会Ⅱ類資器材認定品
塩化ビニル管・継手協会規格 AS-62

試験の種類	JSWAS K-1 規格			KCリサイクル取付け管			判定	
	性能			試験結果				
引張強さ	45MPa以上			50MPa			合格	
扁平性	呼び径	100	150	200	100	150	200	合格
	圧縮量(mm)	6	8	11	6	8	11	
	線荷重(kN/m)	1.70以上	3.38以上	4.28以上	2.4	4.7	5.6	
負圧性	0.078MPaで負圧の変動がないこと			異常なし			合格	
耐薬品性	各試験液とも±0.20mg/cm ² 以内			各試験液とも規格内			合格	
ピカット軟化温度	76℃以上			84℃			合格	

※試験結果は代表的な値であり、規格の一部として保証するものではありません。

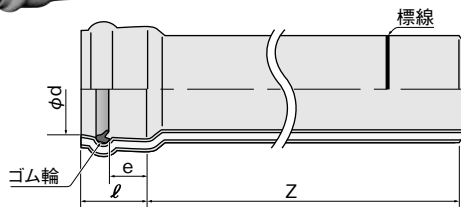
- VU管と同寸法ですので、塩ビ管用支管や塩ビ製ます、VU継手等に接続可能です。
- 管の内外層には新生の塩ビ樹脂を使用しているためVU管と同じく、耐薬品性、水理特性に優れています。
- 色は灰青色(ブルーグレー)です。

ゴム輪受口片受け直管

略号 **RS-SRB**

品番 1389・0205

下水道用リサイクル硬質ポリ塩化ビニル三層管



単位 mm

呼び径	受口内径 d	ℓ	e	有効長 Z	規格
100	115.5	83	50	800	4,000 ◆
150	166.5	103	60	800	4,000 ◆
200	218.6	122	70	800	4,000 ◆

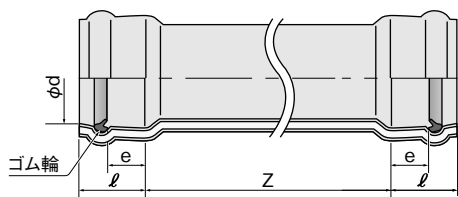
- 備考 1. 受口寸法は、取付け管ゴム輪受口共通寸法を参照してください。
2. 有効長の色文字は受注生産品です。

ゴム輪受口両受け直管

略号 **RS-WSRB**

品番 0215

下水道用リサイクル硬質ポリ塩化ビニル三層管



単位 mm

呼び径	受口内径 d	ℓ	e	有効長 Z	規格
100	115.5	83	50	3,800	◆
150	166.5	103	60	3,750	◆
200	218.6	122	70	3,715	◆

備考 受口寸法は、取付け管ゴム輪受口共通寸法を参照してください。

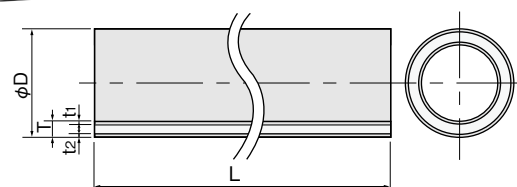
注 調整管を作る場合に本品を用いれば便利です。切管した残りをそのまま取付け管に使用できます。

プレーンエンド直管

略号 **RS-VU**

品番 2005

下水道用リサイクル硬質ポリ塩化ビニル三層管



単位 mm

呼び径	外径 D		全体厚さ T		内層厚さ t ₁	外層厚さ t ₂	長さ L	参考		規格		
	基準寸法	平均外径の許容差	最小	許容差	最小	基準寸法		内径	質量 (kg/m)			
100	114.0	±0.4	3.1	+0.8	0.5	4,000	107.0	1.737	◆			
150	165.0	±0.5	5.1	+0.8	0.6					154.0	3.941	◆
200	216.0	±0.7	6.5	+1.0	0.7							

表中記号の見方

- ◆ 日本下水道協会Ⅱ類資器材認定品
 - ▲ 塩ビ管・継手協会規格品
 - メーカー規格品
- 呼び径欄の色文字は受注生産品です。

K-1
円形管

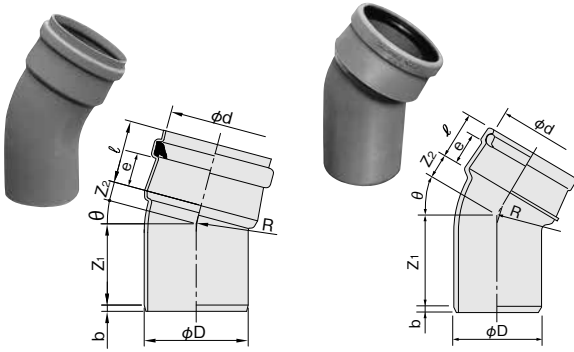
取付け管用品

15度、30度、45度、60度、ゴム輪受口曲管(射出成形品)

略号 15.30.45.60SR(射出成形品)

品番 3601

15.30.45.60度曲管(ゴム輪受口)



呼び径 150

呼び径 100, 200

単位 mm

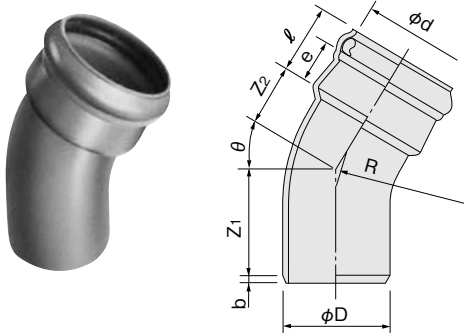
呼び径	D	d	ℓ	e	R	b	θ=15°		θ=30°		θ=45°		θ=60°		規格
							Z1	Z2	Z1	Z2	Z1	Z2	Z1	Z2	
							100	114	115	68	48	107	6	-	
150	165	166	100	58	90	10	129	30	159	30	191	55	227	75	K-1
200	216	218	115	69	120	13	-	-	200	53	-	-	-	-	K-1

15度、30度、45度、60度ゴム輪受口曲管

略号 15.30.45.60SR

品番 5521

15.30.45.60度曲管(ゴム輪受口)



単位 mm

呼び径	D	d	ℓ	e	R	b	θ=15°		θ=30°		θ=45°		θ=60°		規格
							Z1	Z2	Z1	Z2	Z1	Z2	Z1	Z2	
							100	114	115.0	90	63	200	6	110	
125	140	141.0	99	67	200	8	118	53	146	81	175	110	207	143	K-1
150	射出成形品をお使いください。														
200	216	218.0	126	77	280	12	149	72	187	110	228	151	274	199	K-1
250	267	268.1	145	70	700	16	396	201	492	297	594	399	708	513	▲
300	318	319.3	160	75	850	19	503	199	617	315	743	439	882	578	▲

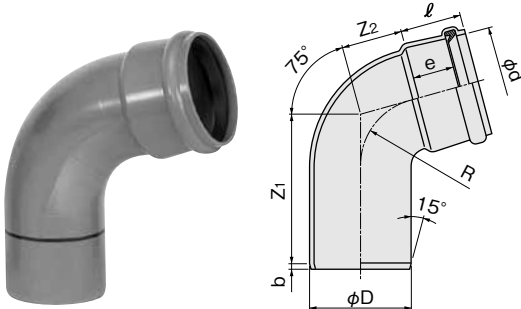
備考 1. 呼び径 250~300は、本管ゴム輪受口の受口形状となります。
2. 呼び径 150の45°製品、呼び径 250の15°と60°製品は受注生産品です。

75度ゴム輪受口曲管

略号 75SR

品番 5521

75度ゴム輪受口曲管



単位 mm

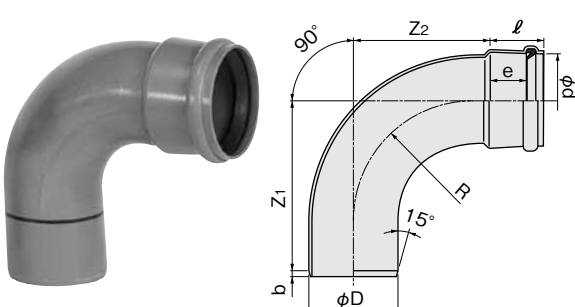
呼び径	D	d	ℓ	e	R	b	Z1	Z2	規格
100	114	115	79	55	100	7	203	80	●
125	140	141	89	61	150	10	225	157	●
150	165	166	100	68	110	10	248	98	●
200	216	218	120	85	150	12	303	131	●

90度ゴム輪受口曲管

略号 90SR

品番 5521

90度ゴム輪受口曲管



単位 mm

呼び径	D	d	ℓ	e	R	b	Z1	Z2	規格
100	114	115	79	55	100	7	227	105	●
125	140	141	89	61	150	10	260	192	●
150	165	166	100	68	220	10	320	252	●
200	216	218	120	85	150	12	337	166	●

0度、15度、30度、45度、60度、75度 自在曲管

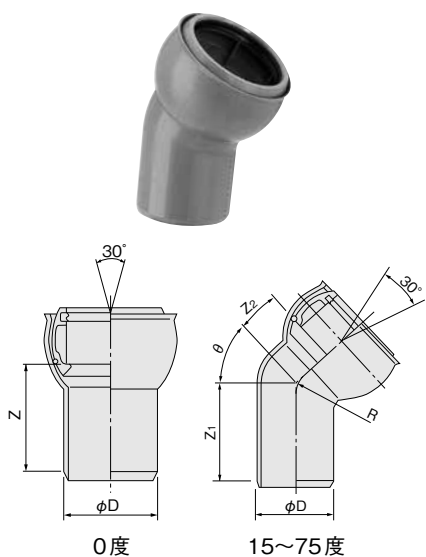
0、15、30、45、60、75度自在曲管

品番 3975/5975(OSRF)、3691/5921(15、30、45、60、75SRF)

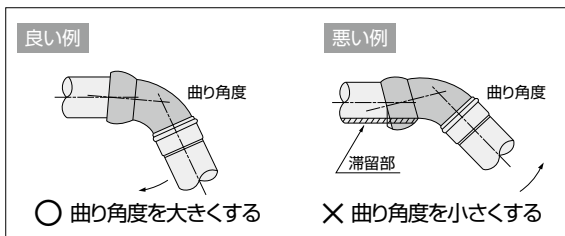
単位 mm

呼び径	D	R	$\theta=0^\circ$		$\theta=15^\circ$		$\theta=30^\circ$		$\theta=45^\circ$		$\theta=60^\circ$		$\theta=75^\circ$		規格
			Z	Z ₁	Z ₂	Z ₁	Z ₂	Z ₁	Z ₂	Z ₁	Z ₂	Z ₁	Z ₂	Z ₁	
100	114	53	119	121	39	120	50	126	55	133	66	144	77	K-1	
125	140	70	144	125	46	128	56	135	66	145	76	205	140	K-1	
150	165	77	186	125	64	136	77	157	83	164	100	172	117	K-1	
200	216	110	182	145	80	160	101	170	108	188	130	-	-	K-1	
250	267	174	216	202	62	220	85	470	282	515	327	-	-	●	
300	318	199	289	291	169	291	197	510	339	530	395	-	-	●	

備考 1. 呼び径 125の $\theta=75^\circ$ のRは150です。
 呼び径 250の $\theta=45^\circ$ 、 60° のRは335です。
 呼び径 300の $\theta=45^\circ$ 、 60° のRは400です。
 2. 受口寸法は自在受口共通寸法を参照してください。



自在曲管の使用法



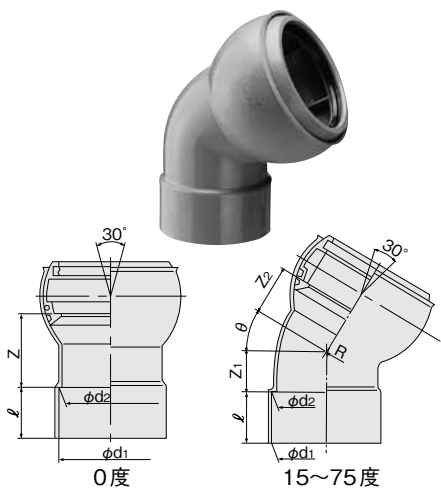
0度、15度、30度、45度、60度、75度 下流接着受口自在曲管

品番 3975(OSRF-ST)、3691(15、30、45、60、75SRF-ST)

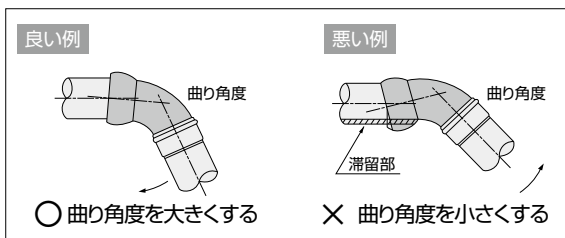
単位 mm

呼び径	d ₁	d ₂	ℓ	$\theta=0^\circ$			$\theta=15^\circ$			$\theta=30^\circ$			$\theta=45^\circ$			$\theta=60^\circ$			$\theta=75^\circ$			規格
				Z	Z ₁	Z ₂	R	Z ₁	Z ₂	R	Z ₁	Z ₂	R	Z ₁	Z ₂	R	Z ₁	Z ₂	R	Z ₁	Z ₂	
100	114.8	113.2	50	75	77	38	53	76	50	53	82	55	53	89	66	53	85	100	100	●		
150	166.1	163.9	80	115	55	64	77	65	77	77	80	83	77	90	100	77	80	110	90	●		

備考 受口寸法は、自在受口共通寸法を参照してください。



自在曲管の使用法

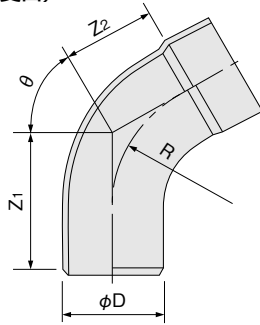


15度、30度、45度、60度 接着受口曲管

略号 15、30、45、60ST

品番 5520

15、30、45、60度曲管(接着受口)



単位 mm

呼び径	D	R	θ=15°		θ=30°		θ=45°		θ=60°		規格
			Z1	Z2	Z1	Z2	Z1	Z2	Z1	Z2	
100	114	200	110	51	138	79	167	108	199	141	K-1
125	140	200	118	53	146	81	175	110	207	143	K-1
150	165	220	129	59	159	89	191	121	227	157	K-1
200	216	280	149	72	187	110	228	151	274	199	K-1

備考1. 受口寸法は、接着受口共通寸法を参照してください。

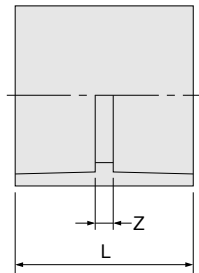
2. 呼び径100の15°と30°製品、呼び径125の15°製品は受注生産品です。

接着受口カラー

略号 WTB

品番 2258

接着受口カラー



単位 mm

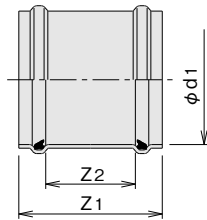
呼び径	Z	L	規格
100	5	105	K-1
125	5	135	K-1
150	5	165	K-1
200	5	215	K-1

ゴム輪受口カラー

略号 WR

品番 5563

ゴム輪受口カラー



単位 mm

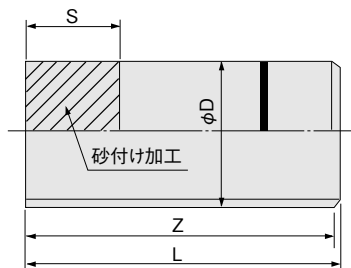
呼び径	d1(最小)	Z1	Z2	規格
100	114.5	170±10	114±10	K-1
150	165.7	210±10	130±10	K-1
200	216.9	240±10	150±10	K-1

備考 d1は、直角2方向以上の測定値の平均値とします。

下流用マンホール継手/マス用短管

略号 MSA/MSB

品番 5965



単位 mm

呼び径	D	Z	L	S	規格
100	114	500	507	200	K-1
125	140	500	508	200	K-1
150	165	500	510	200	K-1
200	216	500	513	250	K-1

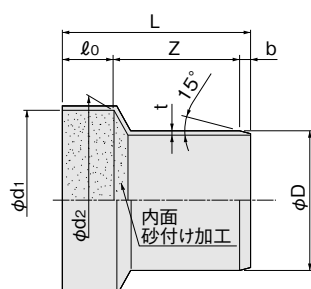
備考1. 本製品は、下流用マンホール継手(MSA)と同一製品で、略号表示はMSA/MSBとなります。

2. 標線は、本管ゴム輪受口接合用です。

陶管変換継手

略号 TH

品番 5573



単位 mm

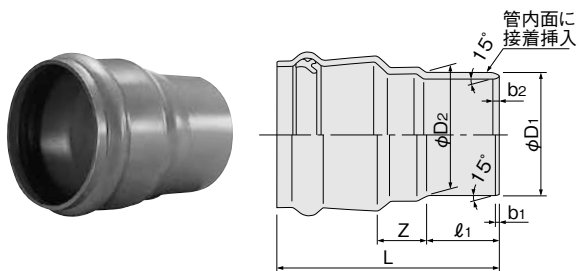
呼び径	d1	d2	D	L	Z	b	l0	t	規格
150	220	213	165	220	148	12	60	5.1	▲
200	278	275	216	250	170	15	65	6.5	▲

SRB 受口差込継手

略号 SFR

品番 5597

ブレンエンド直管に挿入して使用します。



単位 mm

呼び径	D1	D2	l ₁	Z	L	b1	b2	規格
100	106.2	108.6	50	50	183	2	4	●
125	130.0	132.7	65	50	207	3	5	●
150	153.0	155.9	80	50	233	4	6	●
200	201.0	204.4	115	80	317	5	7	●

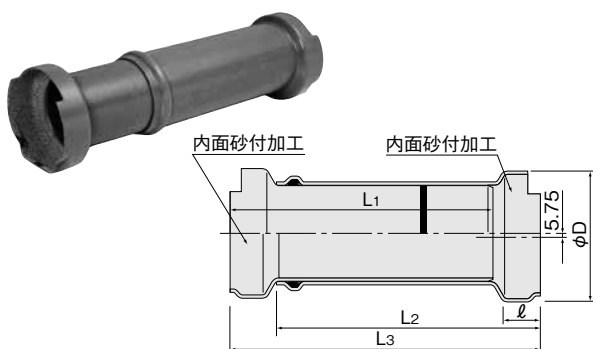
備考 受口寸法は、取付け管ゴム輪受口共通寸法を参照してください。

陶管用両受けスライド継手

略号 SLW

品番 5536

余掘せずに、あらゆる掘削幅に対応します。



単位 mm

呼び径	D	l	L ₁	L ₂	L ₃		規格
					伸長時	短縮時	
150	225	60	528	528	941	608	●
200	291	65	544	544	951	634	●

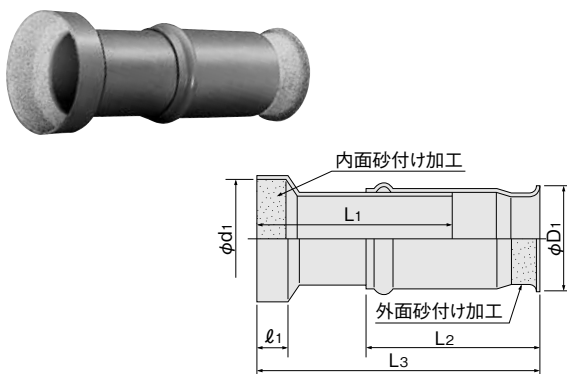
備考 差し口側のVソープ塗付量が少ないと、やりとりが困難になります。

△注意 ヤリトリ施工を行う場合は、継手受口および管差し口にVソープを十分に塗布してください。塗布量が少ないと作業が困難となり、ゴム輪がずれる恐れがありますのでご注意ください。ゴム輪のウラ側(外周側)にはVソープを絶対に塗布しないでください。

陶管補修用継手

略号 SLRH

品番 5533



単位 mm

呼び径	d ₁	l ₁	L ₁	D ₁	L ₂	L ₃		規格
						伸長時	短縮時	
150	215	60	528	198	350	750	598	▲
200	278	65	505	248	408	760	593	▲

備考 差し口側のVソープ塗付量が少ないと、やりとりが困難になります。

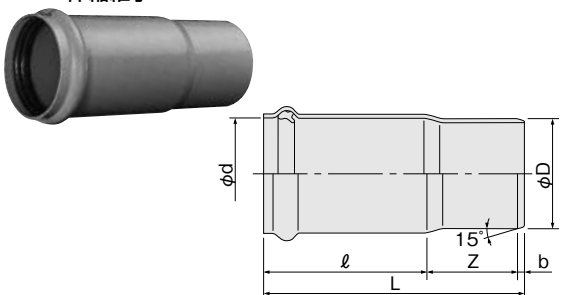
△注意 ヤリトリ施工を行う場合は、継手受口および管差し口にVソープを十分に塗布してください。塗布量が少ないと作業が困難となり、ゴム輪がずれる恐れがありますのでご注意ください。ゴム輪のウラ側(外周側)にはVソープを絶対に塗布しないでください。

ヤリトリ継手

略号 SLR

品番 5531

伸縮継手



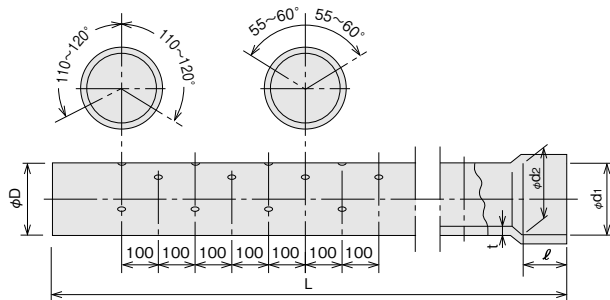
単位 mm

呼び径	d	D	l	Z	L	b	規格
100	115.5	114	209	125	340	6	●
125	141.5	140	227	140	375	8	●
150	166.5	165	270	155	435	10	▲
200	218.6	216	308	180	500	12	▲

備考 ゴム輪受口のVソープ塗布量が少ないと、やりとりが困難になります。

△注意 吊り配管では、挿入用具を用いて接合してください。

有孔管



品番 3305 (VU)

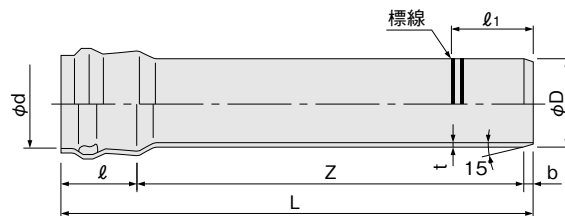
単位 mm										
呼び径	D	t	L	d1(最小)	d2(最小)	ℓ	孔径	孔数(最小)	規格	
40	48	1.8	3990	48.5	47.6	55	7	87	●	
50	60	1.8	3990	60.2	59.2	45	7	87	▲	
65	76	2.2	3990	76.3	75.1	45	7	87	▲	
75	89	2.7	3990	89.3	88.0	45	12	87	▲	
100	114	3.1	3990	114.4	112.8	50	12	87	▲	
125	140	4.1	3990	140.5	138.7	65	12	87	▲	
150	165	5.1	3990	165.5	163.4	80	20	87	▲	
200	216	6.5	3990	216.7	214.0	115	20	87	▲	
250	267	7.8	3990	267.9	264.8	140	20	87	▲	
300	318	9.2	3990	319.0	315.5	165	20	87	▲	
350	370	10.5	3990	371.2	368.0	200	20	87	▲	
400	420	11.8	3990	421.3	417.6	220	20	87	▲	
450	470	13.2	3990	471.5	467.2	250	20	85	▲	
500	520	14.6	3990	521.6	517.3	280	20	85	▲	

品番 3301 (VP)

単位 mm										
呼び径	D	t	L	d1(最小)	d2(最小)	ℓ	孔径	孔数(最小)	規格	
40	48	3.6	3990	48.5	47.6	55	7	87	●	
50	60	4.1	3990	60.2	59.2	45	7	87	▲	
65	76	4.1	3990	76.3	75.1	45	7	87	▲	
75	89	5.5	3990	89.3	88.0	45	12	87	▲	
100	114	6.6	3990	114.4	112.8	50	12	87	▲	
125	140	7.0	3990	140.5	138.7	65	12	87	▲	
150	165	8.9	3990	165.5	163.4	80	20	87	▲	
200	216	10.3	3990	216.7	214.0	115	20	87	▲	
250	267	12.7	3990	267.9	264.8	140	20	87	▲	
300	318	15.1	3990	319.0	315.5	165	20	87	▲	

SGR-NAパイプ

圧送用ゴム輪受口片受け直管



日本水道協会規格JWWA K-129品 / 日本工業規格 JIS K-6741

品番 4201 (SGR-NAV) ・ 6401 (HI・SGR-NAV) (VP, HI・VP)

呼び径	D	t	d	ℓ	ℓ1	b	Z	L	単位 mm			
									参考質量(kg/本)		規格	
									VP	HI・VP	VP	HI・VP
40	48	4.0	48.8	100	97	8	5000	5108	4.1	4.0	●	●
50	60	4.5	60.9	110	107	8	5000	5118	5.9	5.8	○	○
75	89	5.9	90.2	120	120	11	5000	5131	11.6	11.4	○	○
100	114	7.1	115.3	130	132	13	5000	5143	18.0	17.7	○	○
125	140	7.5	141.4	135	138	14	5000	5149	23.7	23.3	▲	▲
150	165	9.6	166.6	145	152	18	5000	5163	35.7	35.1	○	○
200	216	11.5	218.0	170	180	21	5000	5191	54.0	53.1	JIS	JIS
250	267	14.2	269.3	185	199	25	5000	5210	82.0	80.3	JIS	JIS
300	318	17.0	320.7	200	219	30	5000	5230	116.8	114.4	JIS	JIS

日本工業規格 JIS K-6741

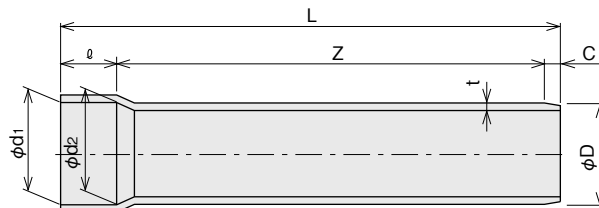
品番 4202 (SGR-NAVM) (VM)

呼び径	D	t	d	ℓ	ℓ1	b	Z	L	単位 mm	
									参考質量(kg/本)	規格
350	370	14.3	373.0	215	231	27	4000	4242	105.6	JIS
400	420	16.2	423.4	225	244	30	4000	4255	135.5	JIS
450	470	18.1	473.7	240	263	34	4000	4274	171.2	JIS
500	520	20.0	524.1	250	276	37	4000	4287	210.0	JIS

表中記号の見方

- ▲ 塩ビ管・継手協会規格品
 - メーカー規格品
 - 日本水道協会規格 JWWA K-129品
- 呼び径欄の色文字は受注生産品です。

接着受口(TS)直管



日本工業規格 JIS K-6741 品

品番 1301 (VP)

単位 mm

呼び径	D	t	Z	L(参考)	d ₁	d ₂	ℓ	C	参考質量(kg/本)	規格
75	89	5.5	4000	4069	89.6	88.3	64	5	9.0	JIS
100	114	6.6	4000	4089	114.7	113.2	84	5	14.0	JIS
125	140	7.0	4000	4109	140.9	139.1	104	5	18.4	JIS
150	165	8.9	4000	4137	166.0	163.9	132	5	27.8	JIS
200	216	10.3	4000	4210	217.9	213.9	200	10	42.9	JIS
250	267	12.7	4000	4260	269.3	264.3	250	10	66.3	JIS
300	318	15.1	4000	4310	320.7	314.7	300	10	95.2	JIS

日本工業規格 JIS K-6741 品

品番 1302 (VM)

単位 mm

呼び径	D	t	Z	L(参考)	d ₁	d ₂	ℓ	C	参考質量(kg/本)	規格
350	370	14.3	4000	4360	373.1	366.1	350	10	107.0	JIS
400	420	16.2	4000	4410	423.6	415.6	400	10	139.0	JIS
450	470	18.1	4000	4460	474.0	465.0	450	10	176.5	JIS
500	520	20.0	4000	4510	524.5	524.5	500	10	217.9	JIS

日本工業規格 JIS K-6741 品

品番 1305 (VU)

単位 mm

呼び径	D	t	Z	L(参考)	d ₁	d ₂	ℓ	C	参考質量(kg/本)	規格
75	89	2.7	4000	4069	89.6	88.3	64	5	4.7	JIS
100	114	3.1	4000	4089	114.7	113.2	84	5	7.1	JIS
125	140	4.1	4000	4109	140.9	139.1	104	5	11.3	JIS
150	165	5.1	4000	4137	166.0	163.9	132	5	16.3	JIS
200	216	6.5	4000	4210	217.9	213.9	200	10	27.8	JIS
250	267	7.8	4000	4260	269.3	264.3	250	10	41.8	JIS
300	318	9.2	4000	4310	320.7	314.7	300	10	59.3	JIS
350	370	10.5	4000	4360	373.1	366.1	350	10	79.2	JIS
400	420	11.8	4000	4410	423.6	415.6	400	10	102.3	JIS
450	470	13.2	4000	4460	474.0	465.0	450	10	129.6	JIS
500	520	14.6	4000	4510	524.5	514.5	500	10	160.5	JIS
600	630	17.8	4000	4610	635.3	623.3	600	10	244.7	JIS

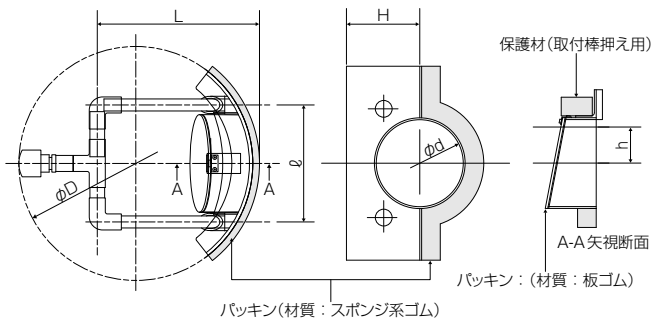
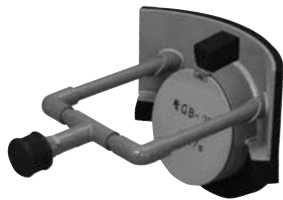
浸水対策製品

コンクリートます用逆流防止弁<カンタン君>

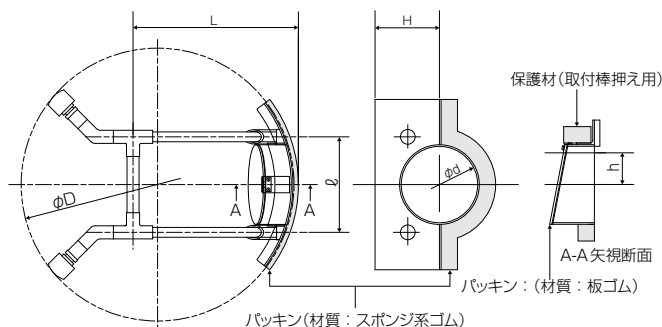
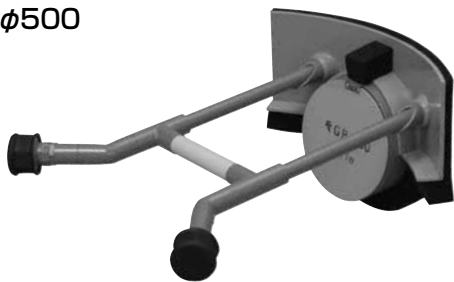
略号 GB

品番 1690

φ350



φ500



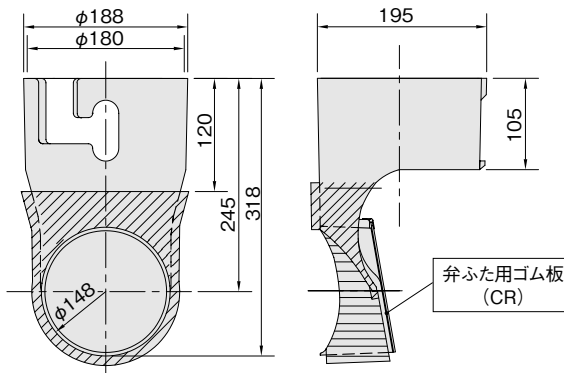
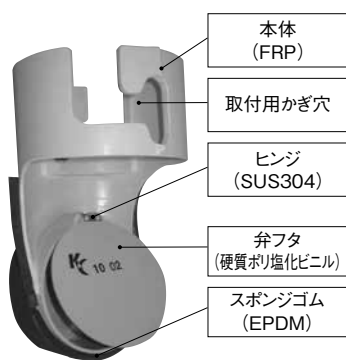
単位 mm

流入径	ます内径	L	ℓ	H	h	D	d	規格
φ100~φ150	φ350	243	175	118	50	350	138	●
	φ500	285	175	118	50	500	138	●

- 備考 1. 流入径φ150の場合は断面減少が発生します。
 2. ます用逆止弁は受注生産品です。
 3. カンタン君は下水道管から宅地内への浸入を防止する装置ですが、完全な止水性はありません。

塩ビ製ます用逆流防止弁<カンタン君>

品番 1690

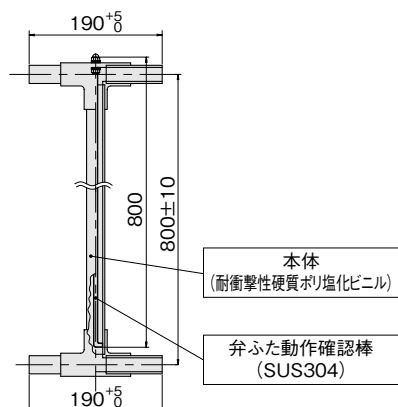


規格
●

- 備考 1. メーカー規格品です。
 2. 塩ビ製ますST(P) 150-200用です。その他のますには設置できません。
 3. カンタン君は下水道管から宅地内への浸入を防止する装置ですが、完全な止水性はありません。

塩ビ製ます用逆流防止弁<カンタン君>用取付工具

品番 1690



規格
●

備考 塩ビます用逆流防止弁<カンタン君>の専用取付工具です。