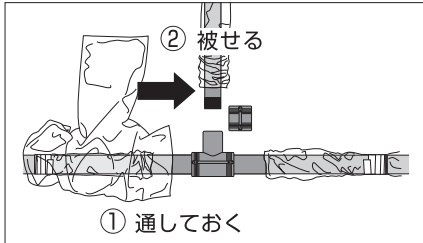


3. 分岐用スリーブの固定

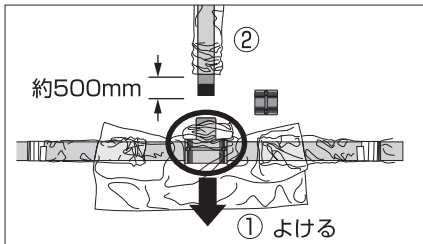


- ・分岐用スリーブは、本管側の口径にあわせて選んでください。
- ・チーズおよびサドルの施工場所では、必ず分岐用スリーブを先にセットしてください。

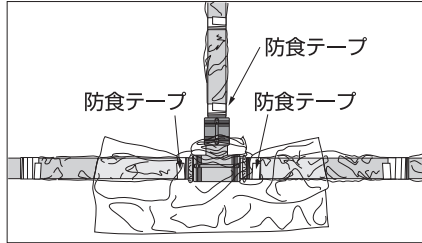
1. チーズの場合



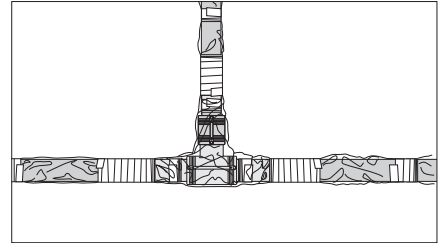
- 1
- ①分岐用スリーブをあらかじめ本管側に通してください。
 - ②本管側のEF接合が完了後、分岐用スリーブを分岐部に被せてください。



- 2
- ①分岐用スリーブの分岐側をEF接合完了まで本管側へよせておいてください。
 - ②分岐側の管は、直管用スリーブと同様にしてください。
 - ・分岐側のEF接合を行ってください。

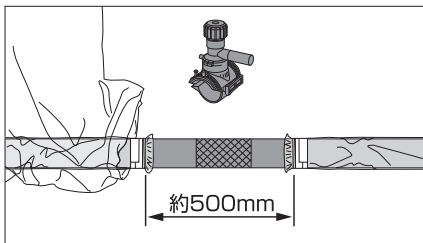


- 3
- ・分岐側のEF接合が完了後、本管側および分岐側の直管用スリーブを防食テープで固定してください。
 - ・次に分岐用スリーブを本管側および分岐側に被せてください。

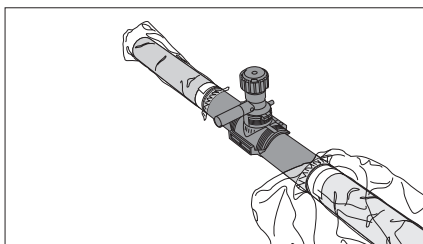


- 4
- ・分岐用スリーブに余裕をもたせながらスリーブ内の空気を排出してください。
 - ・分岐用スリーブの端部を中央にして左右100mmを、1/2ラップで防食テープを巻いて固定してください。
 - ※「テープの巻き方」を参照してください。

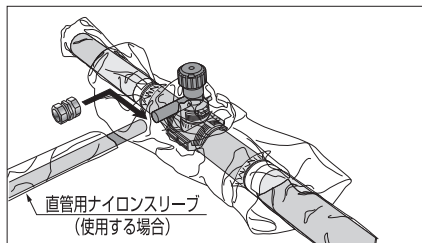
2. サドルの場合



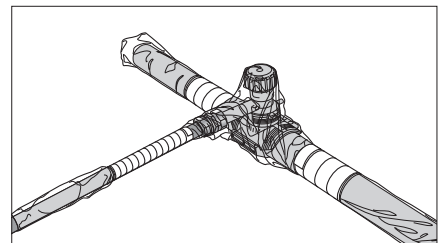
- 1
- ・サドルの分岐部は、分岐用スリーブをあらかじめ本管側に被せてください。
 - ・直管用スリーブは、サドル接合部を確保するため、約500mmの間隔をあけてカットしてください。
 - ・直管用スリーブの端部を防食テープで固定してください。



- 2
- ・サドルの接合および冷却、穿孔を行ってください。
 - ・分岐用スリーブをサドル接合部に被せてください。
 - ・既設管に被せる場合は、分岐スリーブを切断し、被せた後に防食テープでシールしてください。



- 3
- ・分岐用スリーブの分岐側は、サドル側によせて、金属継手を用いて給水管を接続してください。
 - ・金属継手には、方向性がありますので必ず、青色側をサドルに接続してください。
 - ・サドル分岐口には必ずインコアを装入してください。
 - ・給水管に直管用スリーブを使用する場合は金属継手を接続する前に予め直管用スリーブを挿入しておき、接続作業の支障の無い程度にめくりあげておきます。



- 4
- ・分岐用スリーブに余裕をもたせながらスリーブ内の空気を排出してください。
 - ・分岐用スリーブの端部を中央にして左右100mmを、1/2ラップで防食テープを巻いて固定してください。
 - ・給水管に直管用スリーブを使用する場合、給水管側のスリーブの上から分岐スリーブを被せて固定してください。
 - ※「テープの巻き方」を参照してください。

⚠ 施工上のご注意

- ・管胴体部のナイロンスリーブは、必ず防食テープで1m毎に固定してください。
- ・チーズおよびサドル接合部は、分岐用スリーブのセットを忘れないようにしてください。
- ・ナイロンスリーブの固定時は、シワがよらないよう管に密着させてください。
- ・ナイロンスリーブは、破れないよう取り扱いに注意してください。