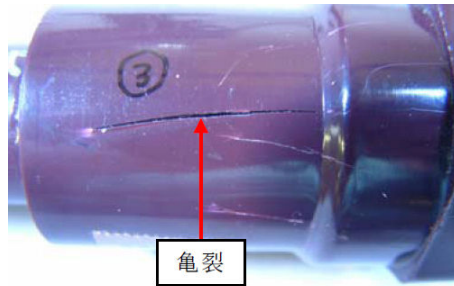
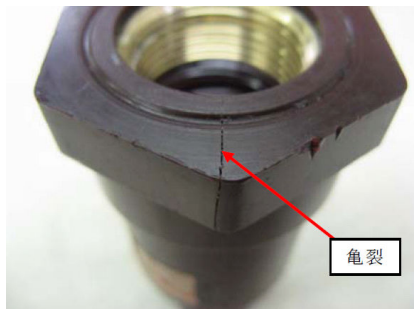


## 有機溶剤入りシール剤使用によるHT継手の亀裂漏水

### 現象

ねじ部外側の樹脂部の亀裂（漏水）



HTメタル入り給水せん用ソケットの破損事例

有機溶剤入りシール剤は塩ビ樹脂を侵す恐れがあります

### 防止策

シール剤は **無溶剤のシリコーン系** をご使用ください。

#### 弊社推奨シリコーン系シール剤（無溶剤）

品名	メーカー
ヘルメシール403 	日本ヘルメテックス株式会社
ヘルメテックF-119 	株式会社ヘルメテック
スリーボンド4230 	株式会社スリーボンド

※ はみ出したシール剤は速やかにふき取ってください。

※ 標準締め付けトルクを厳守し、締め付け過ぎに注意してください。

呼び径（ねじの呼び）	1 3 (Rp 1/2)	2 0 (Rp 3/4)	2 5 (Rp 1)
標準締め付けトルク (N・m)	3 0	4 0	5 0