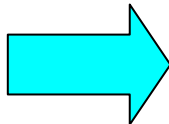


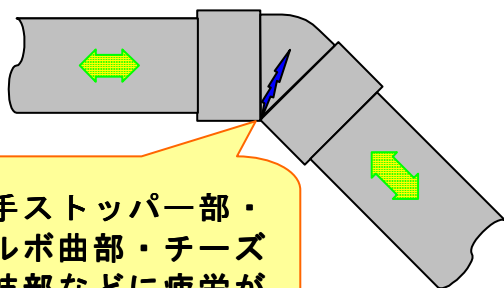
DV継手の熱伸縮割れ

現象

塩ビ管路は季節・昼夜の気温、排水の温度変化で伸縮量が大きい。(※)



継手部の疲労が進み破損!



継手ストッパー部・エルボ曲部・チーズ分岐部などに疲労が進む。



※温度変化 10℃に対する管長 1mあたりの伸縮量は 0.7mm です。(鋼管の約 6 倍)

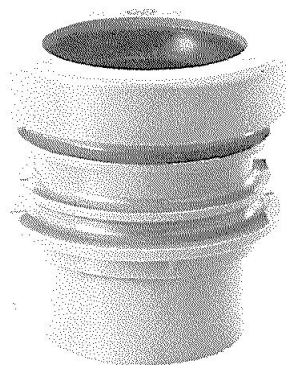
継手部の破損事例

防止策

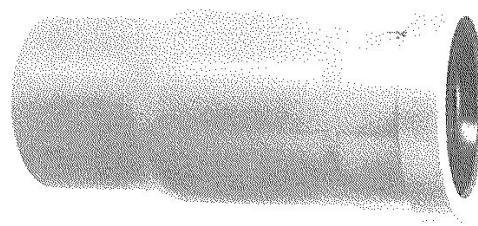
配管途中に **伸縮継手** をご使用ください。

【伸縮継手】

伸縮継手には差込みソケット、やりとりソケットなどがあります。



差込みソケット



やりとりソケット