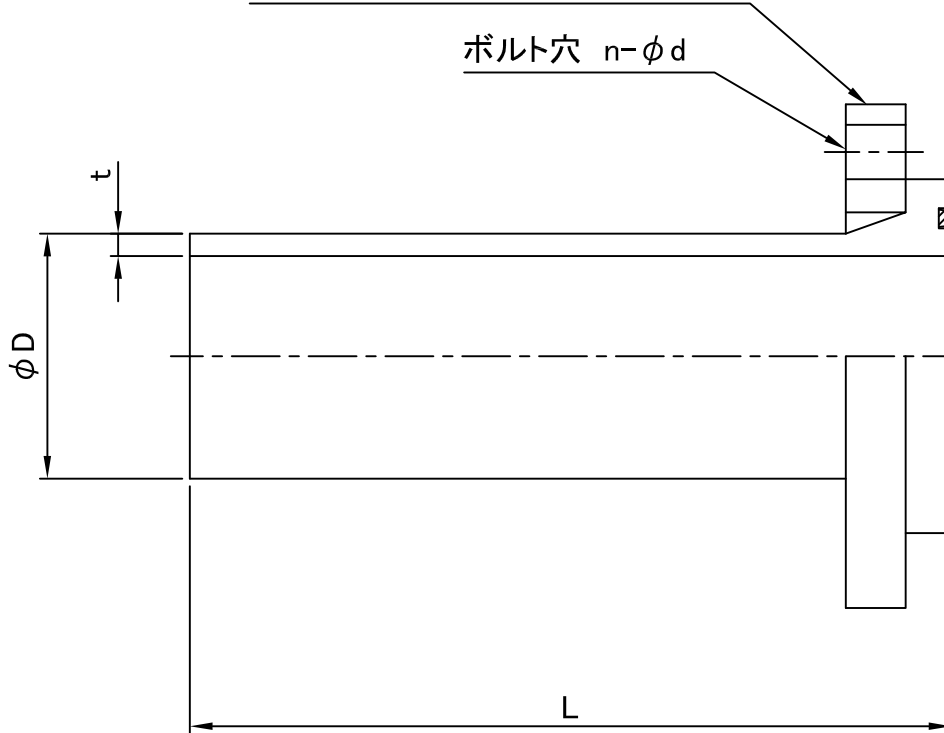



# ルーズフランジ (JIS 10K)



単位: mm

対象品	呼び径	D (平均外径)	t	L	n	φd
	65	75.0 <sup>+0.5</sup> <sub>0</sub>	6.8 <sup>+0.8</sup> <sub>0</sub>	124±3	4	19
	75	90.0 <sup>+0.6</sup> <sub>0</sub>	8.2 <sup>+1.3</sup> <sub>0</sub>	265±10	8	19
	100	125.0 <sup>+0.8</sup> <sub>0</sub>	11.4 <sup>+1.8</sup> <sub>0</sub>	325±10	8	19
	125	160.0 <sup>+1.0</sup> <sub>0</sub>	14.6 <sup>+1.6</sup> <sub>0</sub>	220±10	8	23
	150	180.0 <sup>+1.1</sup> <sub>0</sub>	16.4 <sup>+2.5</sup> <sub>0</sub>	350±10	8	23

- 備考
- (一財)日本消防設備安全センター 合成樹脂製の管及び管継手認定品
  - 材質は、高密度ポリエチレンPE100です。
  - D(平均外径)とは、任意の断面における相互に等間隔な2方向の外径測定値の平均値をいいます。
  - ルーズフランジの材質はJIS G 4304、JIS G 4305 又は JIS G 3214に規定するSUS304です。
  - 許容差を明記していない寸法は、参考寸法です。
  - 同梱されているGF形ガスケット1号をご使用ください。

図名	消火用ポリエチレン管継手 消火用SUSフランジ (JIS 10K形, GF形)	図番	8264-04-00 
株式会社クボタケミックス		年月日	2023.10.19 S