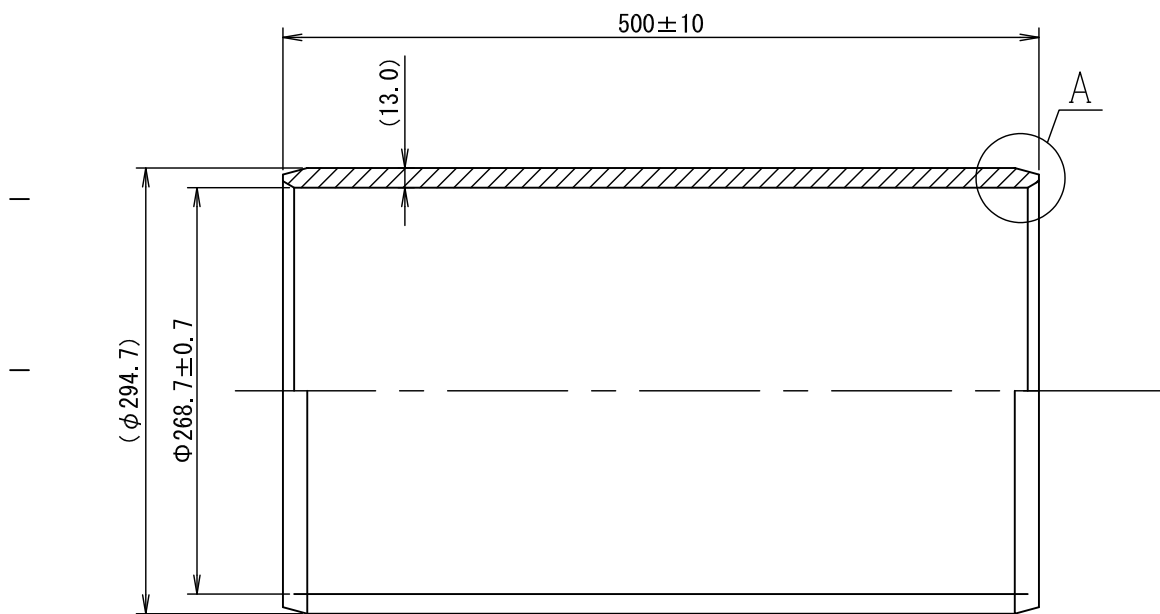



A部 詳細図



- 備考
1. メーカー規格品
 2. 接合にはエポキシ系接合材(KCケーシーボンドⅡ)を使用してください。
 3. 許容差を明記していない寸法は、参考寸法です。

図名	電力ケーブル保護管 CCVP250(内径238)用 やりとり継手	図番	4511-25-00 
株式会社クボタケミックス		年月日	2020.9.7 S