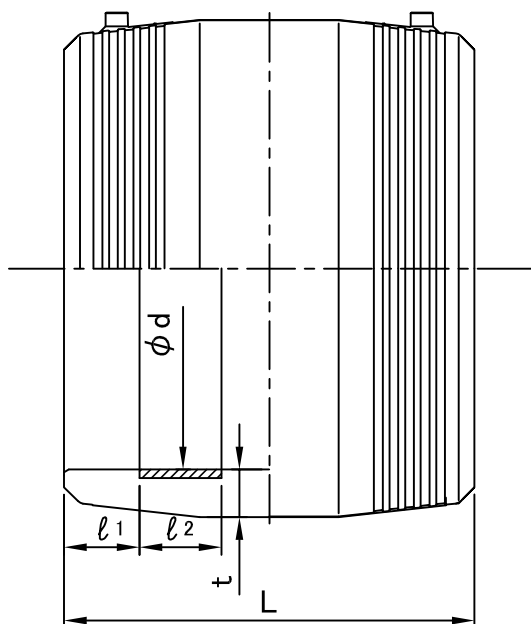
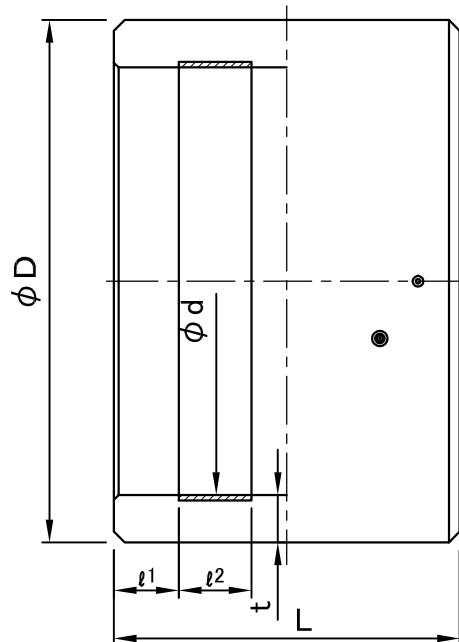


呼び径250




呼び径300~450



単位: mm

対象品	外径 (呼び径)	d		t (最小)	l1 (最小)	l2 (最小)	L	参考質量 (kg)
		基準内径	許容差					
	D315 (250)	316.5	+規定せず 0	30.0	35	39	267	8.1
	D355 (300)	356.4		35.6	45	60	290	13.1
	D400 (350)	401.6		40.1	40	60	294	18.3
	D450 (400)	451.8		45.1	43	70	326	24.7
	D500 (450)	502.0		50.1	50	70	357	33.7

- 備考1. メーカー規格品
2. d(平均内径)とは電熱線が組み込まれている範囲における相互に等間隔な2方向の内径測定値の平均値を示します。
3. EF受け口部の寸法は左右共通です。
4. ハッチングは電熱線部を示します。
5. 色は黒色です。
6. 許容差を明記していない寸法は参考寸法です。

図名	圧力用高密度ポリエチレン管継手 [EFソケット (SDR11)]	図番	4161-02-00 
株式会社クボタケミックス		年月日	2020.11.30 S