

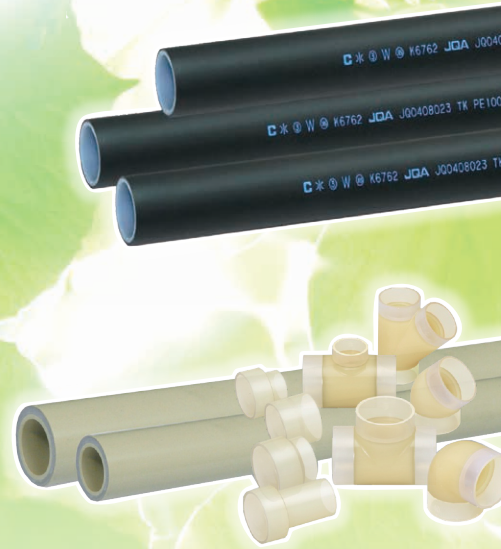


# クボタケミックス 建築設備用配管材

脱炭素

施工の省力化

レジリエンス



樹脂製管材は金属管と比較して環境負荷が低い配管材です。軽量で施工性に優れるとともに、当社独自の融着レスプレファブ配管システムにより、施工の省力化に貢献します。また、ポリエチレンパイプは、優れた耐食性と耐震性で管路の長寿命化・強靭化をサポート。脱炭素、施工の省力化、レジリエンスに貢献する当社の建築設備用配管材をぜひご採用ください。

## 給水



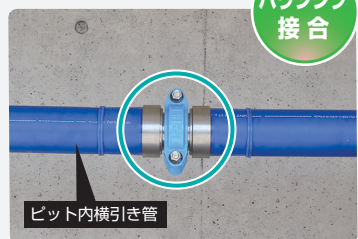
### 融着レスプレファブ配管システム [建築設備用ポリエチレンパイプ]

#### Eロック 接合

プレファブ化、融着レス接合で品質安定・省力化・工期短縮を実現！

#### 特長

- Eロック接合は、EF接合と比較して接合時間を84%、ハウジング接合は、74%短縮します。  
※呼び径75現場検証値
- 地震で生じる層間変異(1/100)を、継手が有する可とう性と管体で吸収。耐震性を確保します。



#### ハウジング 接合

## オール樹脂製のパイプシャフト配管



### 再生水

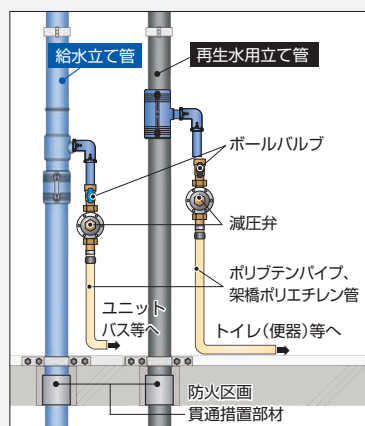
### 再生水用 ポリエチレン二層管 黒色外層で 給水立て管との 誤接続を防止！



#### 特長

- 4mg/L以下の残留塩素濃度に対応。
- 継手(呼び径25以上)は建築設備用ポリエチレン継手と兼用。

#### パイプシャフト内配管例



## 給湯



### 融着レス プレファブ配管システム [ポリブテンパイプ]

#### ハウジング 接合

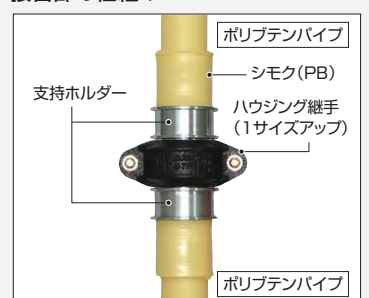
プレファブ化、融着レス接合で品質安定・省力化・工期短縮を実現！

#### 特長

- 最高使用温度70℃、最高使用圧力0.6MPaの共用給湯配管に対応可能な性能を確認。
- 金属製支持ホルダーで固定し、パイプの応力集中を防ぎ、管の損傷を防止。



#### 接合部の仕組み



## 消火用配管材

### 消火用ポリエチレンパイプ EF受口付PE直管を品揃え!!



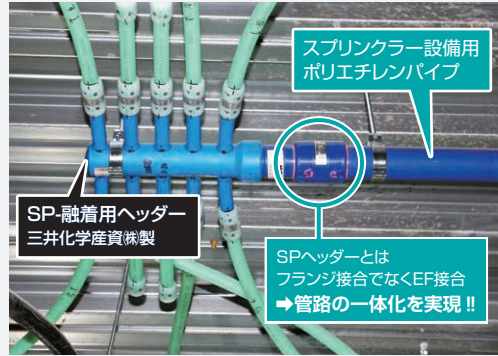
待望の呼び径75、100を  
ラインナップ

### 呼び径65・125の登録認定を取得!!

(一財)日本消防設備安全センターの登録認定を  
呼び径50~300の9サイズで取得



### スプリンクラー設備用ポリエチレンパイプ 軽量で優れた施工性を実現!



SP融着用ヘッダー  
三井化学産貨株製

スプリンクラー設備用  
ポリエチレンパイプ

SPヘッダーとは  
フランジ接合でなくEF接合  
→管路の一体化を実現!!

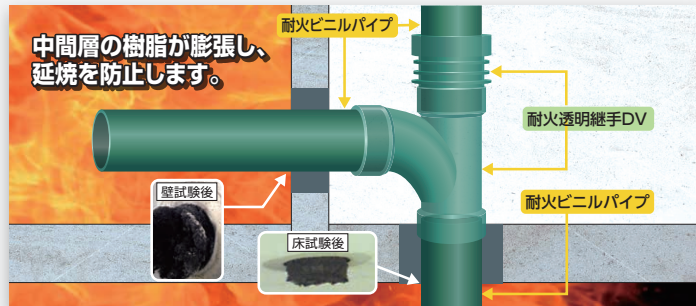
#### 特長

- 錆びの心配がなく  
優れた耐食性を発揮。
- EF接合で高い耐震性  
を確保。
- 軽量なため天井での  
施工がしやすい。

## 排水用配管材

### KC耐火ビニルパイプ・透明継手DV

優れた特長の耐火ビニルパイプ・継手で  
耐火排水管路を実現!



中間層の樹脂が膨張し、  
延焼を防止します。

壁試験後

床試験後

### KCドレンパイプ・透明継手

保温工事を省略し、  
時短とコスト低減を実現!



KCドレン透明継手  
接合部分は透明

KCドレンパイプ  
発泡層の断熱効果で  
結露を防止

### 排水集合管

#### 鋳鉄製最下階専用の集合管 (SRシリーズ)

最下階排水横枝管を  
排水立て管に  
取り込む



立て管  
受け口100A

下部差し口を  
サイズアップ

下部差し口  
125A

納まりの  
微調整が可能

※切断後のストレート  
部は80mm以上と  
してください。

240mm

160mmまで切断可能

### CO付

#### コンパクトカンペイバンド

天井配管の省スペース化&  
延焼防止

最下階専用集合管

CO付コンパクト  
カンペイバンド



### カンペイ立て管

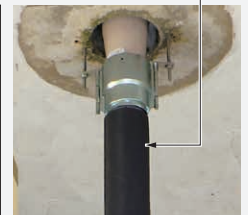
#### (カンペイシート巻き)

上向きの受け口と  
差し込み形ゴムリング接合で  
「安心」・「簡単」に接合可能



カンペイシート  
(塩ビ立て管用  
遮音シート)

カンペイ立て管



## 雨水排水用配管材

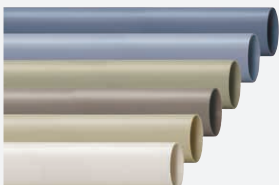
### タフカラーパイプ

6色のバリエーションで建物の外観にマッチング



- 特長**
- 建物に合わせて6色から選択可能。
  - 2層構造で耐候性を向上。

- タークグレー
- グレー
- シルバーグレー
- ココアブラウン
- アイボリー
- ミルクホワイト



## エクステリア用配管材

### 小口径ます用化粧蓋LKハット

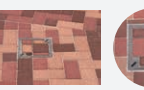
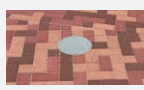
軽量・コンパクトな樹脂製化粧蓋が  
エクステリアの景観を美しく



LKハット丸型



LKハット角型



【従来の塩ビふたの施工イメージ】

【実際のLKハット設置写真】